

JT291



I
N
F
O
-
A
I
V
M
3
7

Glary Utilities Pro

Glary Utilities Pro

MAJ le 25/03/2016

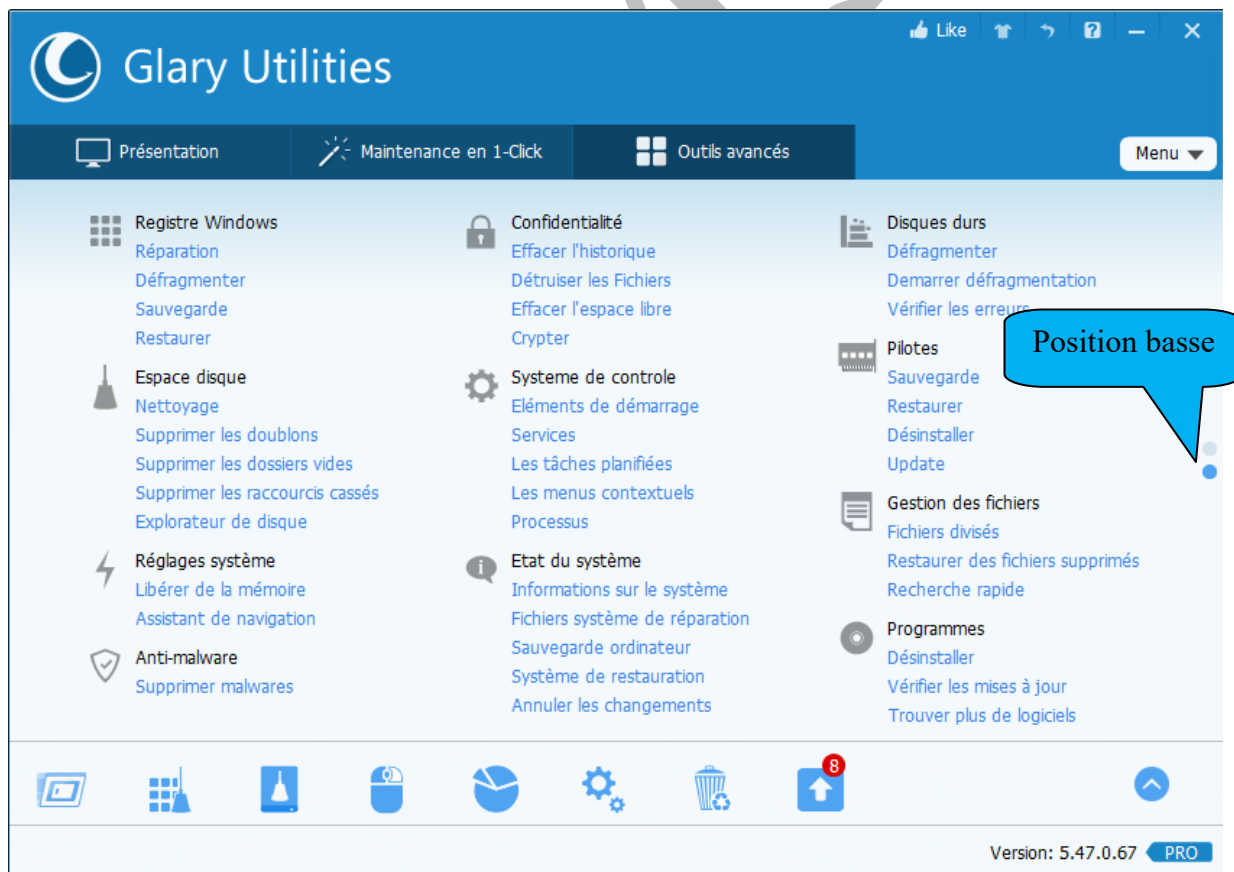
1 Présentation du problème. Avant propos

Choix de la langue

Menu → Paramètres (settings) → Français (fr)

N° de version 5.47

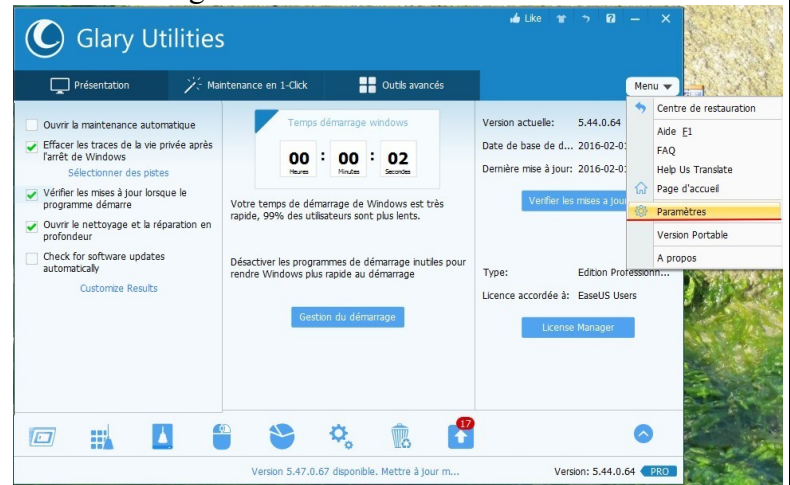
Choix du curseur dans Outils avancés



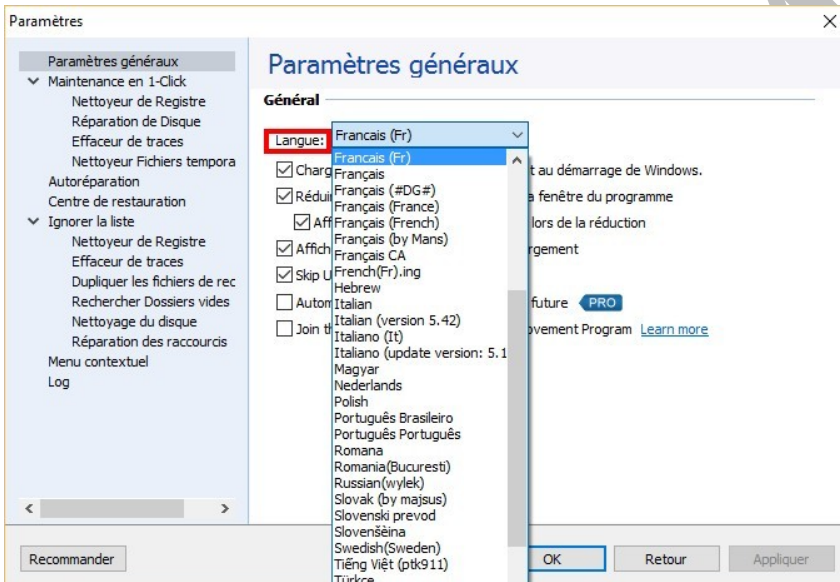
1 Onglet Présentation

C'est le premier écran qui se présente. Il peut avoir un autre nom d'où la nécessité de prendre la bonne langue (plusieurs solutions en français). Nous avons essayé de prendre la meilleure traduction de la version anglaise

Vérifier la langue dans Menu/Paramètres



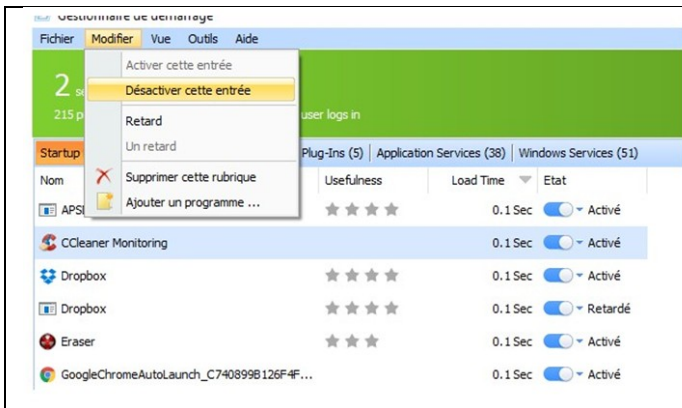
1.1 Choix de la langue



Choisir Français (Fr), puis revenir à la première colonne

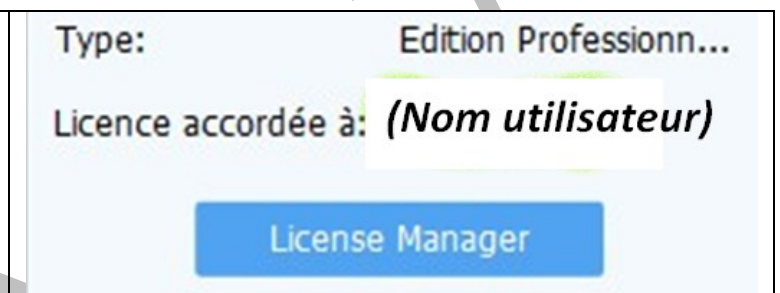
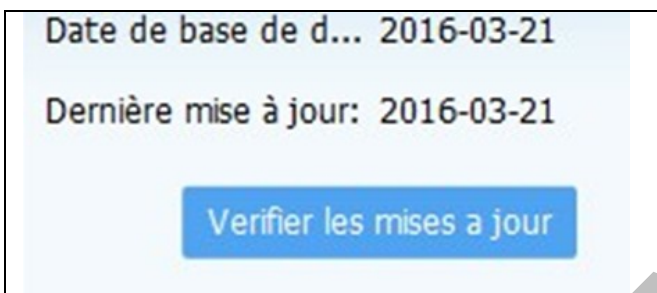
<p><input type="checkbox"/> Ouvrir la maintenance automatique</p> <p><input checked="" type="checkbox"/> Effacer les traces de la vie privée après l'arrêt de Windows</p> <p>Sélectionner des pistes</p> <p><input checked="" type="checkbox"/> Vérifier les mises à jour lorsque le programme démarre</p> <p><input checked="" type="checkbox"/> Ouvrir le nettoyage et la réparation en profondeur</p> <p><input type="checkbox"/> Check for software updates automatically</p> <p>Customize Results</p> <p>Dans cette colonne cocher les 3 points (en vert)</p> <p>Sélectionner les traces à effacer selon les logiciels</p> <p>Ne pas tenir compte de cette demande (de vérification de mise à jour de divers logiciels)</p>	<p>Deuxième colonne</p> <p>Temps démarrage windows</p> <p>00 : 00 : 02</p> <p>Heures Minutes Secondes</p> <p>Votre temps de démarrage de Windows est très rapide, 99% des utilisateurs sont plus lents.</p> <p>Désactiver les programmes de démarrage inutiles pour rendre Windows plus rapide au démarrage</p> <p>Gestion du démarrage</p>
---	--

1.2 Exemple de logiciel à désactiver au démarrage

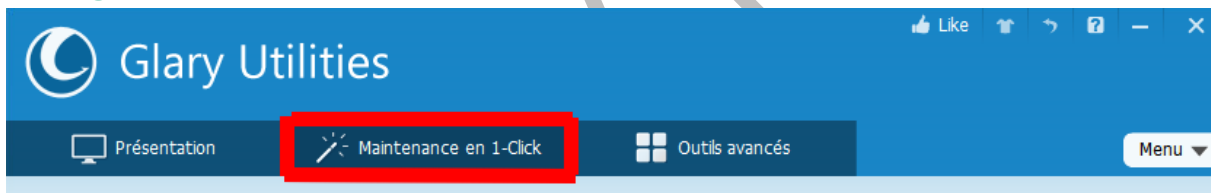


Vous pouvez désactiver cCleaner et Glary Utilities lui-même, ce qui peut aussi être fait en passant par cCleaner → Outils → Démarrage → Windows et Tâches planifiées

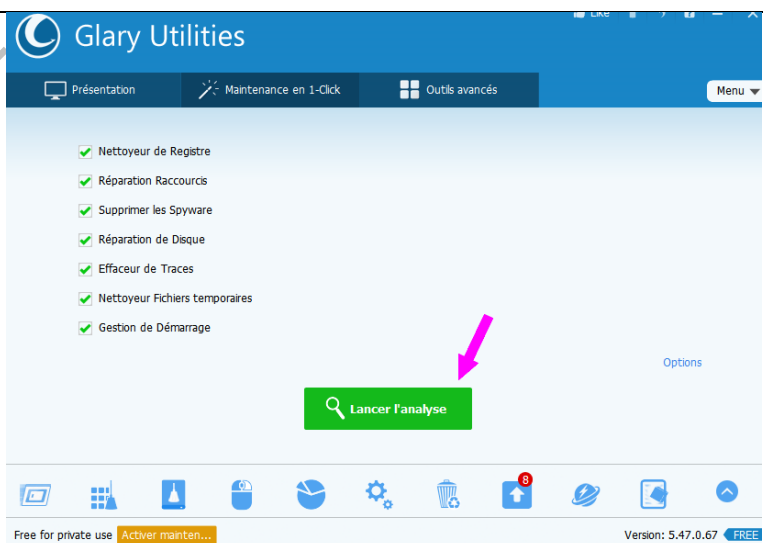
1.3 Troisième colonne



2 Onglet Maintenance en un click

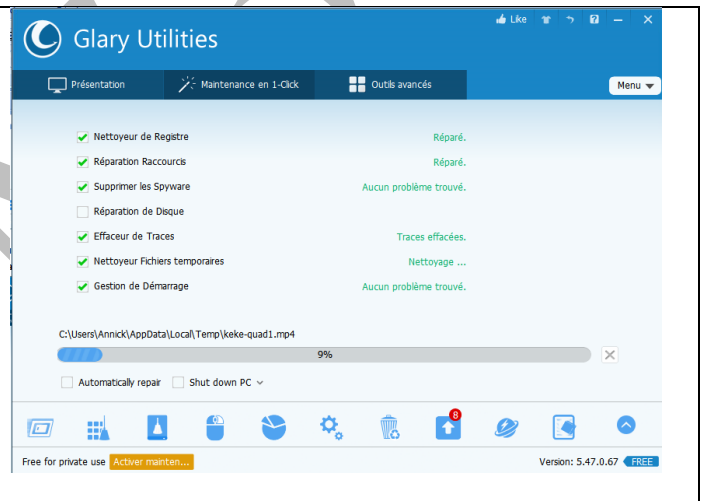
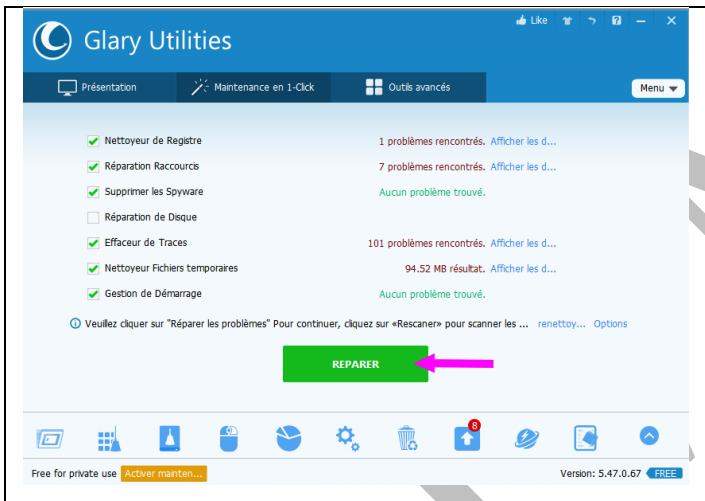
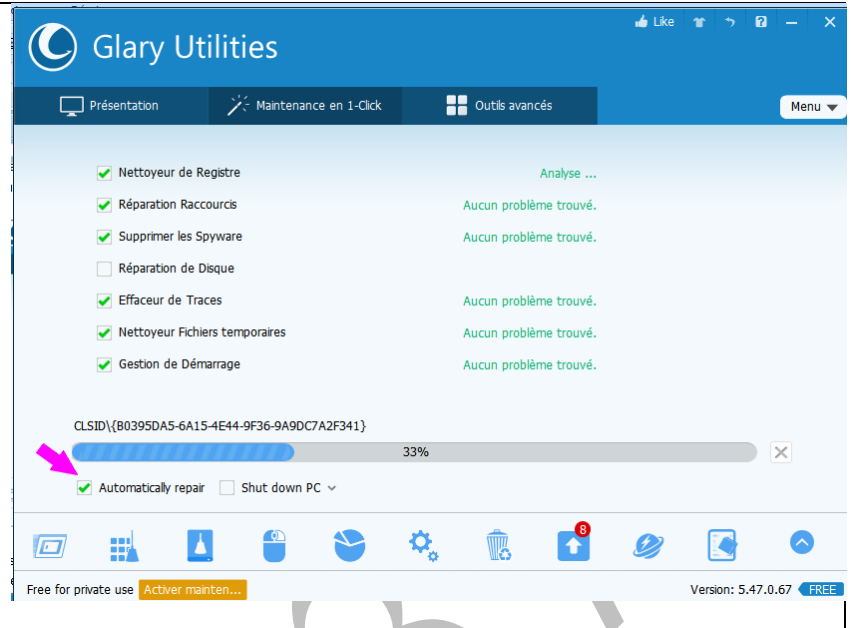


- Clic gauche sur maintenance en 1 click
Si la case "réparation de disque est cochée" le nettoyage prendra plus de temps
Décochez la case "effaceur de traces" si vous voulez conserver les fichiers récents
- Clic gauche sur "Lancer l'analyse"



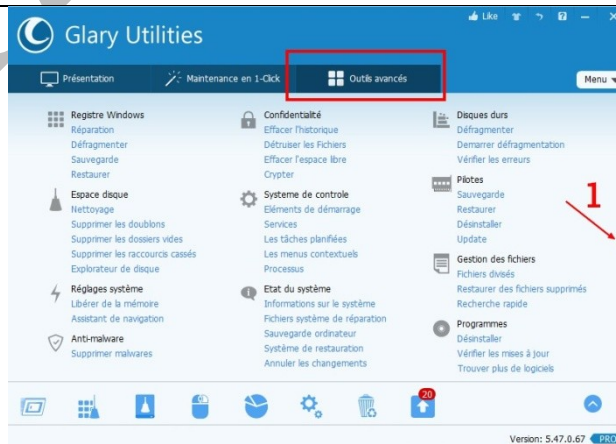
Fiche Pratique

- Cochez en bas à gauche "Automatically repair", répare automatiquement les erreurs. Sinon cliquez sur "Réparer"



3 Onglet Outils avancés

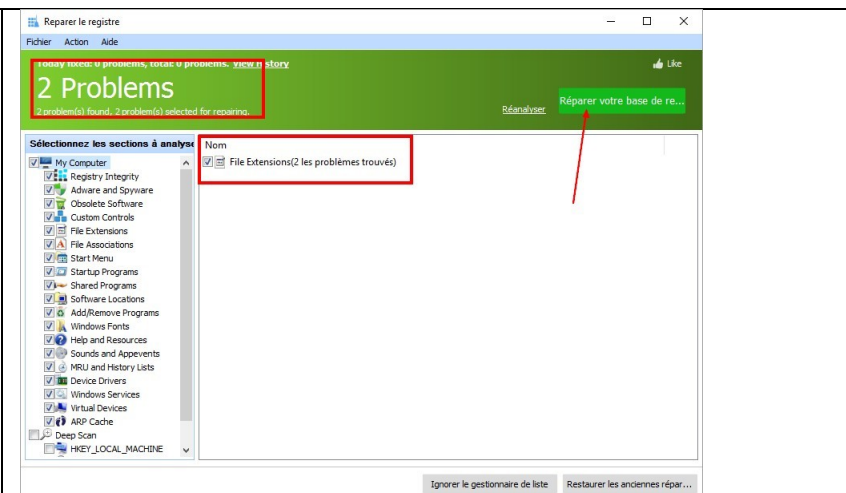
Choisir la présentation en tableau en cliquant sur le bouton **1**



3.1 Windows

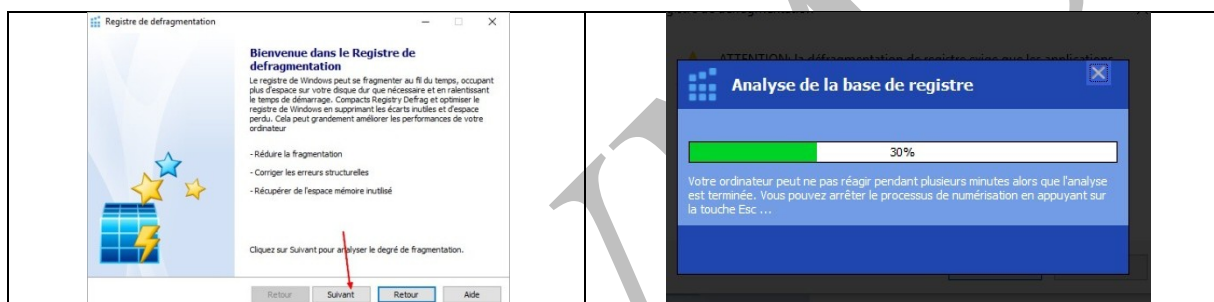
3.1.1 Réparation : suppression des entrées et des raccourcis devenus invalides.

Cliquer sur réparation, le nombre de problèmes apparaît ; cliquer sur Réparer votre base de registre



3.1.2 Défragmenter

Permet de défragmenter le registre : cliquer sur Defragmenter → Suivant → OK (même s'il y a un avertissement) → l'analyse se lance ; cliquez sur Fermé pour terminer.



3.1.3 Sauvegarde et restaurer

Ne pas utiliser mais sauvegarder avec les points de restauration de Windows

3.2 Espace Disque

Nettoyage

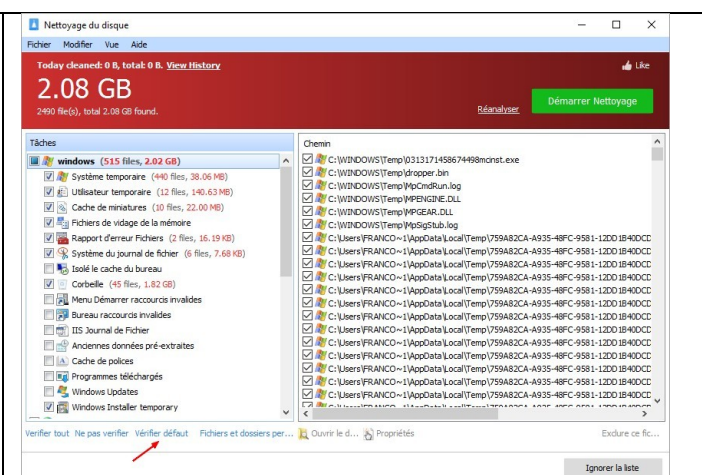
cliquer , on obtient la fenêtre ci-jointe la recherche se lance automatiquement

Cliquer sur Vérifier défaut : les tâches sont cochées par défaut.

On peut vérifier que cela concerne des fichiers temporaires et des thumbcache.

On lance Démarrer le nettoyage.

- **Supprimer les doublons** : Ne doit se faire qu'au cas par cas si nécessaire
- **Supprimer les dossiers vides** : Ne pas toucher les dossiers vides dans le disque C.



3.3 Confidentialité

Cette fonctionnalité permet d'agir dans 4 domaines en protégeant ses données sensibles

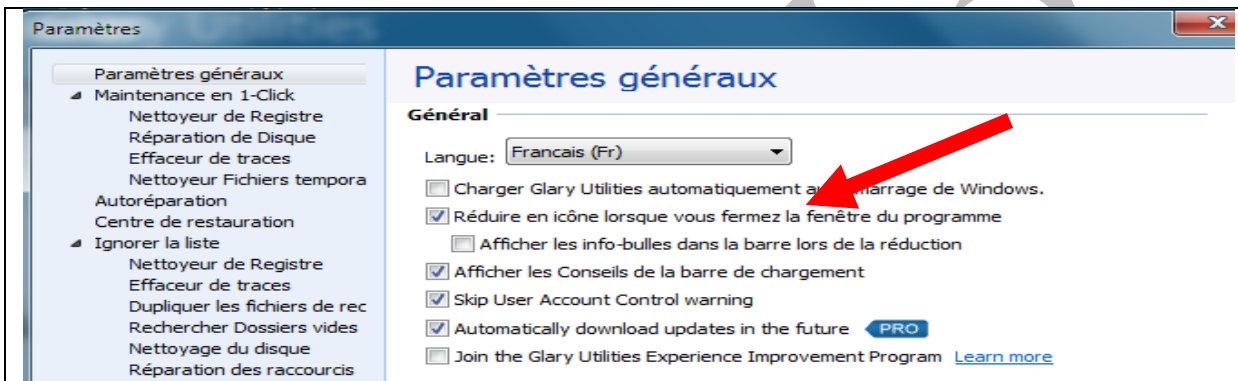
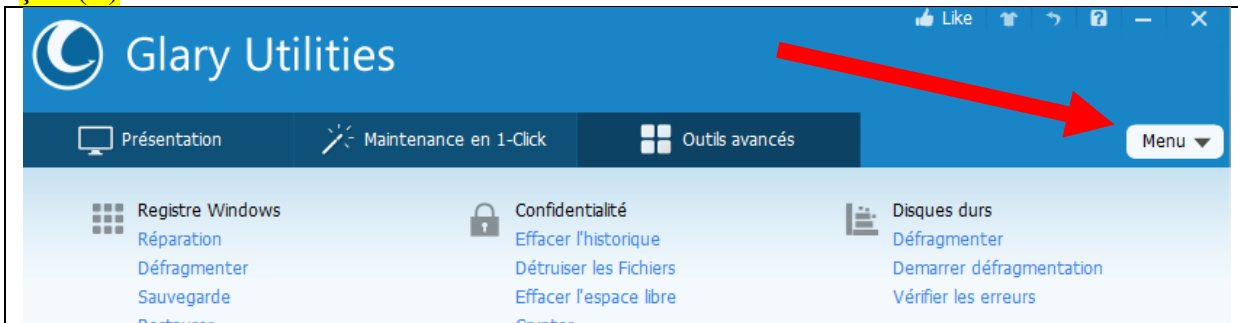
→ Effacer toutes les traces, les preuves, les cookies, l'historique de navigation

Fiche Pratique

- Effacer les fichiers lambeaux ; cette option détruit les fichiers supprimés, présents encore sur le disque dur et les rend irrécupérables
- Détruire les dossiers pour les rendre irrécupérables
- Crypter/décrypter : cette option permet de rendre illisible des fichiers sensibles

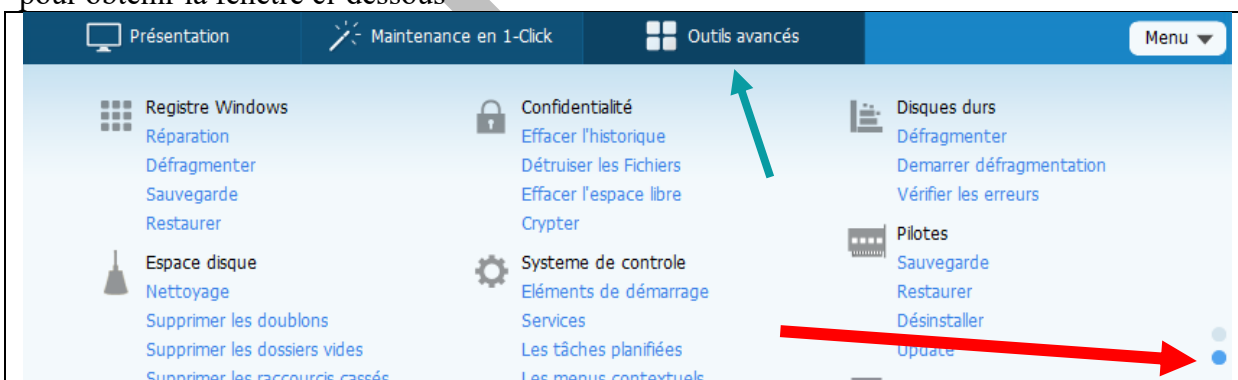
3.3.1 Opération préalable

1 ouvrir GU pour régler les paramètres à partir de l'onglet « menu ». Sélectionner la langue « Français (fr) »



3.3.2 Cliquer sur « outils avancés »

Placer le pointeur sur le bouton de droite en bas pour obtenir la fenêtre ci-dessous



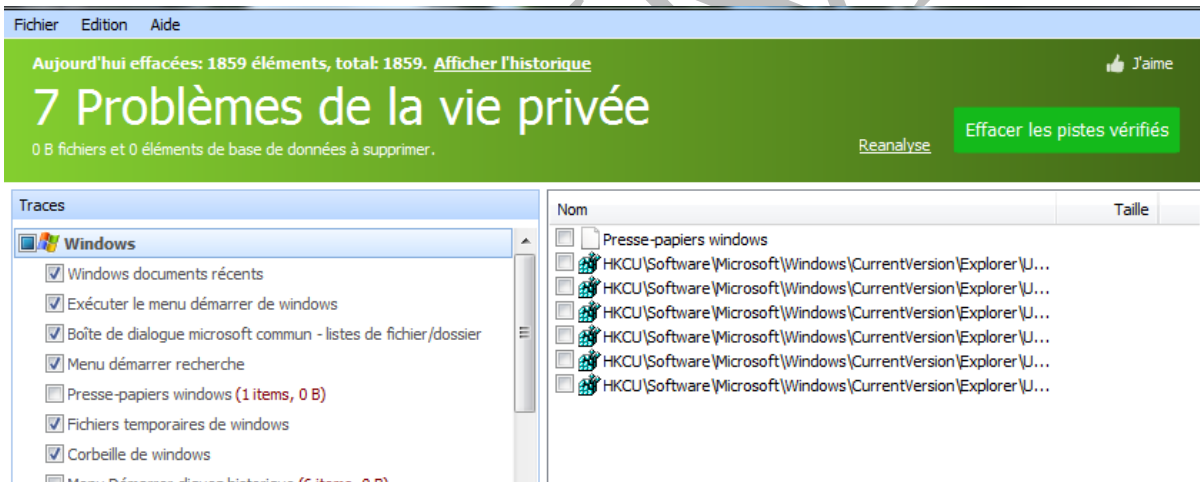
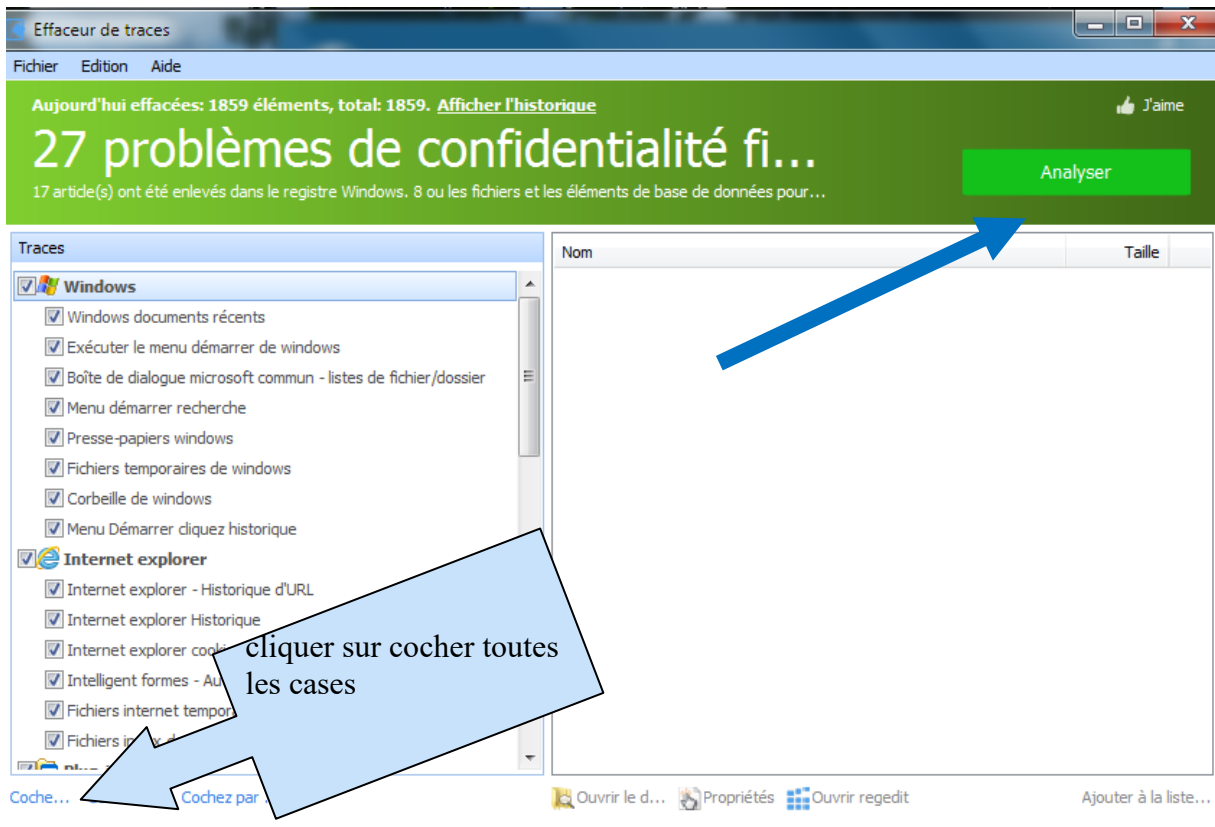
3.4 Confidentialité

3.4.1 Effacer l'historique

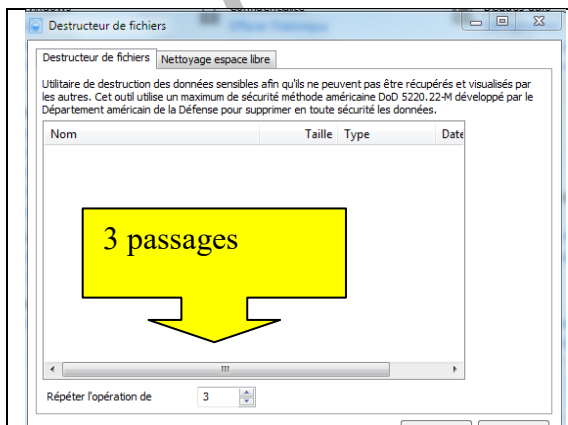
Tout sélectionner et cliquer sur effacer les pistes vérifiées.

Cliquer sur « cocher toutes les cases » puis sur « effacer les pistes vérifiées »

Fiche Pratique

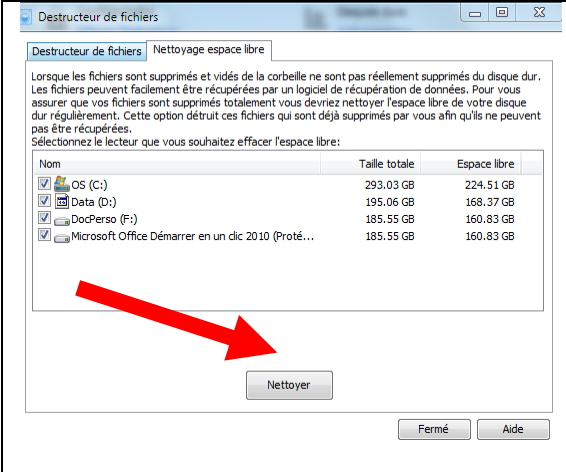


3.5 Destruction des fichiers



En cas de vente de son PC ne pas oublier de détruire les données sensibles (3 passages minimum) pour les rendre irrécupérables

3.6 Nettoyage de l'espace libre



Destructeur de fichiers - Nettoyage espace libre

Lorsque les fichiers sont supprimés et vidés de la corbeille ne sont pas réellement supprimés du disque dur. Les fichiers peuvent facilement être récupérés par un logiciel de récupération de données. Pour vous assurer que vos fichiers sont supprimés totalement vous devriez nettoyer l'espace libre de votre disque dur régulièrement. Cette option détruit ces fichiers qui sont déjà supprimés par vous afin qu'ils ne peuvent pas être récupérés.

Sélectionnez le lecteur que vous souhaitez effacer l'espace libre:

Nom	Taille totale	Espace libre
<input checked="" type="checkbox"/> OS (C:)	293.03 GB	224.51 GB
<input checked="" type="checkbox"/> Data (D:)	195.06 GB	168.37 GB
<input checked="" type="checkbox"/> DocPerso (F:)	185.55 GB	160.83 GB
<input checked="" type="checkbox"/> Microsoft Office Démarrer en un clic 2010 (Proté...)	185.55 GB	160.83 GB

Nettoyer

Fermé Aide

Nettoyer l'espace libre pour éviter toute récupération de données encore présente sur le disque dur

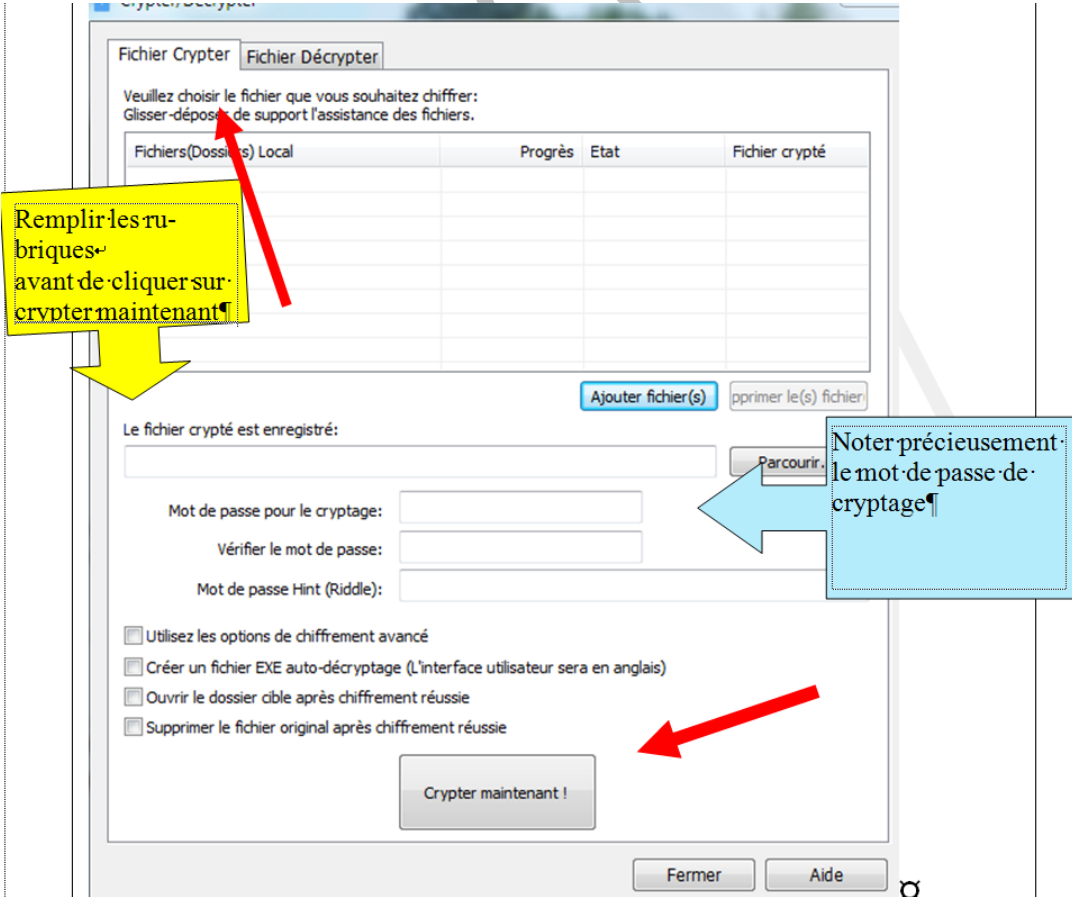
3.7 Crypter/décrypter

Cette fonction permet de sécuriser des données sensibles (mots de passes), transfert vers le »cloud «le dé-cryptage étant possible

Cette fonction permet de sécuriser des données sensibles en les rendant inaccessibles à la lecture par un cryptage protégé par un mot de passes

(mots de passes pièces d'identité), transfert vers le « cloud »

Le Cryptage



Fichier Crypter - Fichier Décrypter

Veillez choisir le fichier que vous souhaitez chiffrer:
Glissez-déposez de support l'assistance des fichiers.

Fichiers(Dossiers) Local	Progrès	Etat	Fichier crypté

Ajouter fichier(s) Supprimer le(s) fichier

Le fichier crypté est enregistré:

Mot de passe pour le cryptage:

Vérifier le mot de passe:

Mot de passe Hint (Riddle):

Utilisez les options de chiffrement avancé

Créer un fichier EXE auto-décryptage (L'interface utilisateur sera en anglais)

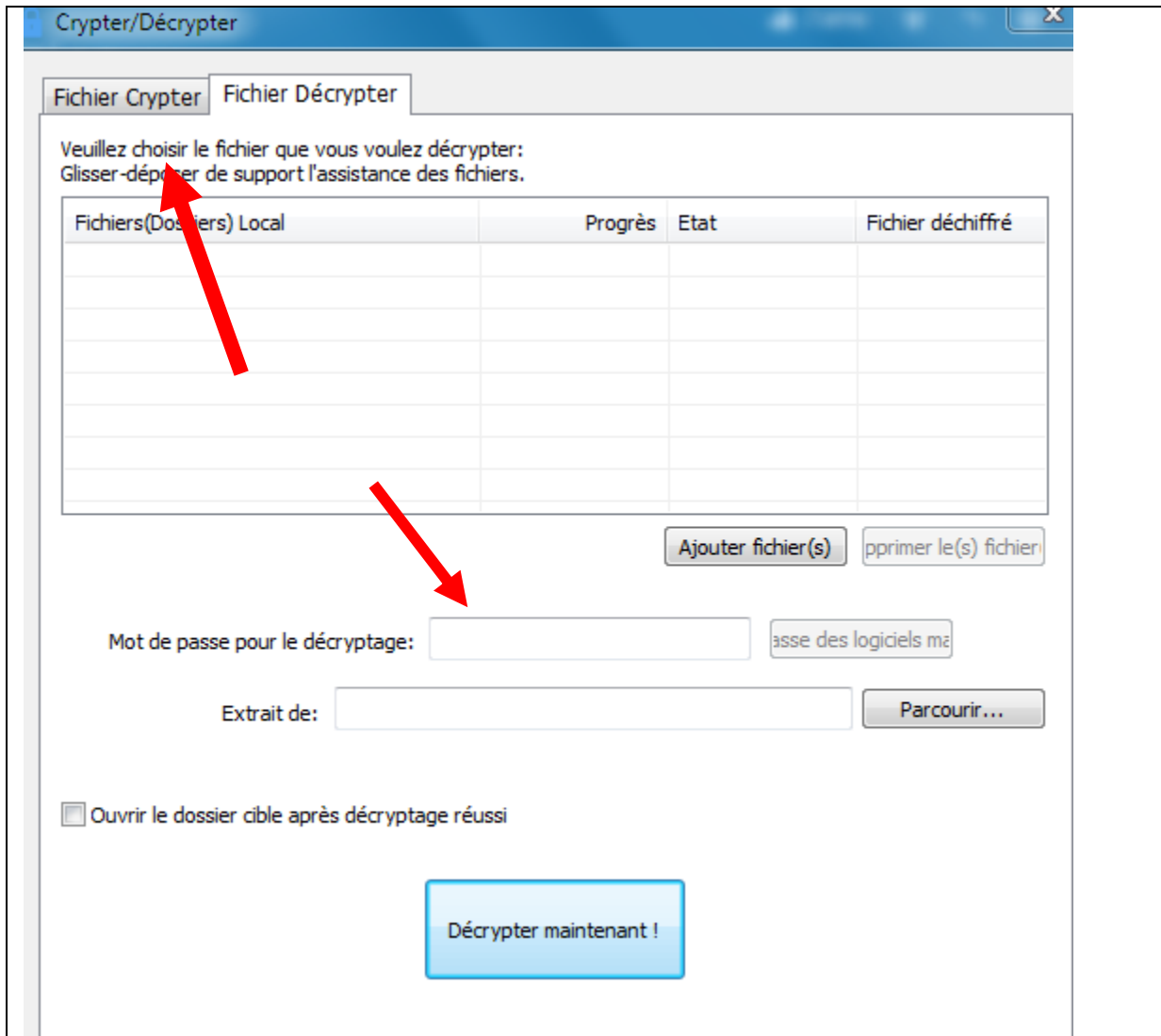
Ouvrir le dossier cible après chiffrement réussie

Supprimer le fichier original après chiffrement réussie

Crypter maintenant !

Fermé Aide

Le **décryptage** est l'opération inverse qui nécessite de fournir un mot de passe



3.8 Défragmenter le disque dur.

- Gestion du démarrage**
Gérer les programmes qui se lancent automatiquement au démarrage
- Défragmenter le disque**
Défragmenter les disques durs pour accélérer les performances du PC
- Optimiseur mémoire**
Surveiller et optimiser la mémoire libre en arrière-plan
- Défragmenter le Registre**
Défragmenter le registre Windows pour accélérer votre ordinateur
- Contrôler les disques**
Analyser vos pilotes de disques pour trouver et réparer les problèmes de disque
- Gestionnaire de driver**
Sauvegarder, restaurer et mettre à jour des pilotes pour votre PC
- Mise à jour des logiciels**
Analyser rapidement et vérifier les nouvelles versions des logiciels installés sur votre...

Version actuelle : 5.44.0.64
Date des données : 2016-02-01
Dernière mise à jour : 2016-03-24 | 10:2...

3.8.1 1-1 Analyser : l'ensemble des volumes : résultat obtenu

Nom du lecteur	Système ...	Capacité	Espace libre	Frage...	État	Défragmenter pendant le démarr...
<input checked="" type="checkbox"/> Windows7_O...	NTFS	140 Go	90,8 Go	41.59%	Analysé	Non
<input checked="" type="checkbox"/> LENOVO (D:)	NTFS	538 Go	281 Go	0.14%	Analysé	Non
<input checked="" type="checkbox"/> Microsoft Offi...				--	Analysé	Non

Arrêter le PC après la défragmentation

État (Q:) Défragmenter pendant le démarrage Rapport

Compte tenu du résultat : on ne lance pas la défragmentation.

Si non défragmenter volume par volume. Nota : ne pas toucher au « recovery »

3.8.2 1-2 défragmenter pendant le démarrage

Défragmentation pendant le démarrage

Défragmentation pendant le démarrage activée

La défragmentation au démarrage défragmente les fichiers qui ne peuvent pas se déplacer en toute sécurité pendant que Windows s'exécute.

Méthode

Démarrage quotidien
 Premier démarrage quotidien
 Tous les 7 jours de chaque premier

Fichiers

Le cas échéant cocher la fonction.

3.8.3 1-3 Vérifier les erreurs

Démarrer la recherche

Contrôler le lecteur

CheckDisk vérifie votre lecteur et son système de fichiers pour rechercher des erreurs.

Les erreurs détectées seront automatiquement corrigées afin d'éviter toute perte de

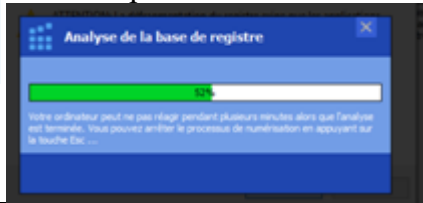
Nom du lecteur	Dernière analyse,	État
<input checked="" type="checkbox"/> Windows7_O...	Besoin de vérifier	Vérification de 28%
<input type="checkbox"/> LENOVO (D:)	Besoin de vérifier	Prêt

Résultat : aucune erreurs détectées.

3.9 Défragmenter le registre

Défragmenter le Registre
Défragmenter le registre Windows pour accélérer votre ordinateur

Lancer la procédure



Défragmenter le Registre

Le défragmenteur de registre a détecté que la défragmentation de registre n'est pas nécessaire à ce moment. Il est recommandé de défragmenter le registre de Windows au moins une fois par mois.

Résultat de l'analyse : pas de défragmentation du registre

3.10 Analyser les pilotes

3.10.1 sauvegarder

Il y a 2 types de pilotes

- ceux contenus dans windows : ils sont installés automatiquement.
- Ceux non contenus dans windows : ils doivent donc être sauvegardés (notifiés en rouge) un clic sur le nom du pilote permet d'afficher les informations de celui-ci.

Informations sur les pilotes

Ce qui précède sont tous les pilotes de votre ordinateur, les rouges ne sont pas contenues dans Microsoft Windows, vous devez donc les sauvegarder. Les autres font partie de Windows et sont automatiquement installés lorsqu'ils sont détectés par lui, donc il n'est pas nécessaire de les sauvegarder.

Pour plus d'informations sur chaque périphérique, cliquez dessus et les informations détaillées s'afficheront ici.

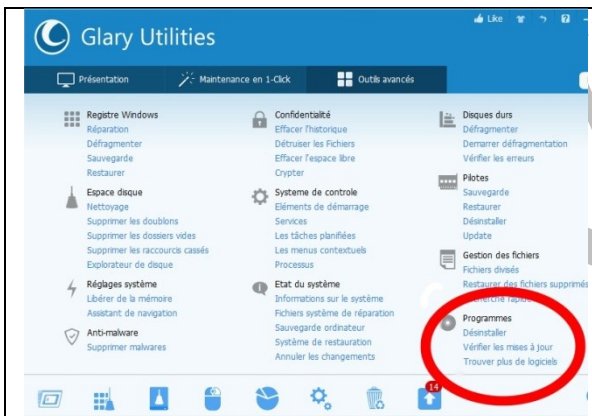
3.10.2 restaurer

Cliquer sur l'onglet restaurer et

3.10.3 Mise à jour

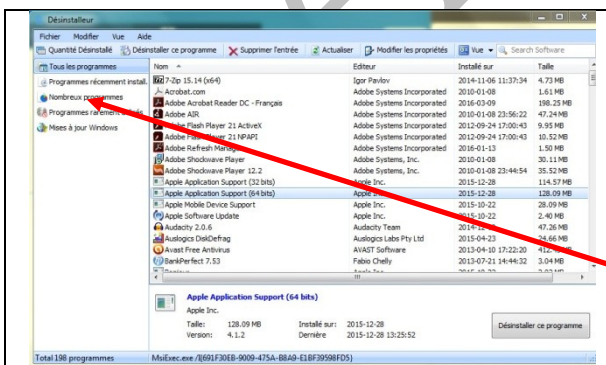
Cliquer sur la mise à jour pour obtenir le rapport d'expertise

3.11 Gestion des programmes installés



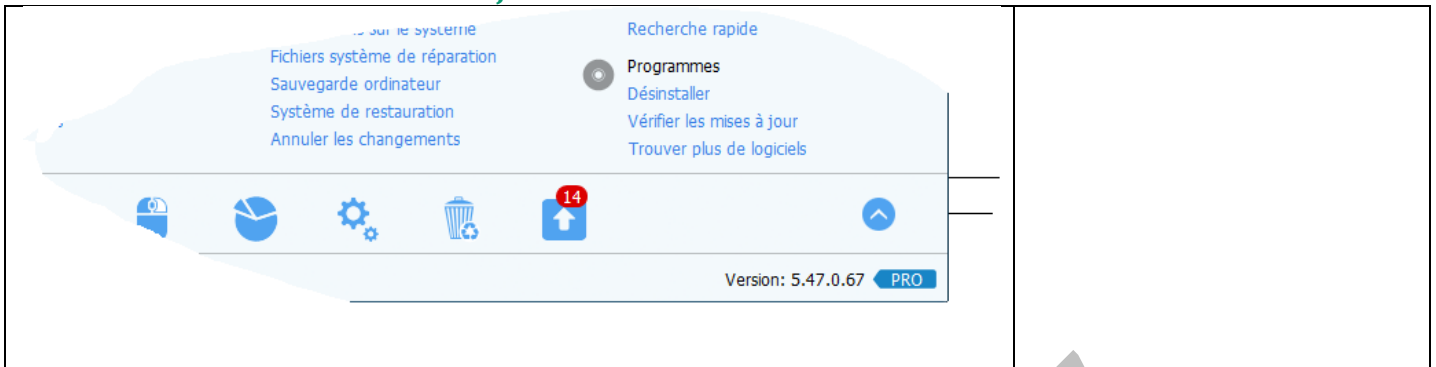
Dans l'onglet « Outils avancés », Une rubrique permet de gérer les Programmes installés ou d'en ajouter.

3.11.1 1 Désinstallation de programmes

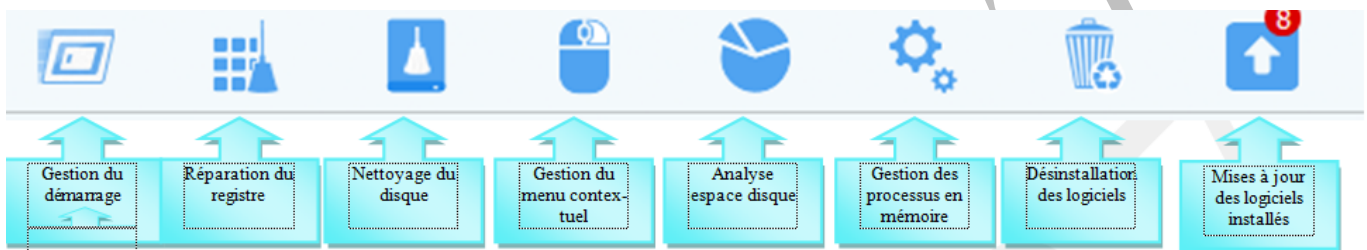


Glary permet la désinstallation d'un programme installé mais d'autres moyens sont plus adaptés (Revo uninstaller nettoie en même temps la base de registre). En revanche, cette fenêtre présente l'avantage de distinguer les programmes récemment installés ou rarement utilisés.

3.11.2 2 Vérification des mises à jour



4 Les icônes de bas d'écran



Comme vous pouvez le constater les icônes reprennent les principales commandes étudiées ci-dessus