



Veille et veille prolongée

MAJ le 31/10/2019

Présentation du problème

Pour arrêter votre PC vous avez 3 solutions :

1. Arrêt complet
2. Mise en veille
3. Mise en veille prolongée.

En ce qui concerne la mise en veille prolongée ou mise en veille d'un PC portable, voir la fiche d'Annick :

[AS04 MIseVeilleProlong Portable.pdf](#)

Sommaire

1 Veille et veille prolongée

1.1 Rétablir (ou mettre en place) la veille prolongée

- 1.1.1 L'option veille prolongée n'est plus visible
- 1.1.2 Portable - Veille prolongée
- 1.1.3 Option veille prolongée dans le menu
- 1.1.4 Veille prolongée à la place d'Arrêt.


Comment ajouter la veille prolongée aux options d'arrêt - Windows 10 ?

- 1.1.5 Mise en veille prolongée sur un portable en fermant le capot
- 1.1.6 Portable. Remplacer la mise en veille par la veille prolongée
- 1.1.7 Veille prolongée sur un portable (Annick S.)
- 1.1.8 Réponse de Michel T.
- 1.1.9 Sur un PC de bureau



Fiche Pratique

Définir l'action des boutons d'alimentation et activer la protection par mot de passe

Choisissez les paramètres d'alimentation souhaités pour votre ordinateur. Les modifications apportées aux paramètres de cette page s'appliquent à tous vos modes de gestion de l'alimentation.

 [Modifier des paramètres actuellement non disponibles](#)

Paramètres des boutons d'alimentation et de mise en veille

-  Lorsque j'appuie sur le bouton Marche/Arrêt : Arrêter ▼
-  Lorsque j'appuie sur le bouton de mise en veille : Mettre en veille prolongé ▼

Protection par mot de passe à la sortie de veille

- Exiger un mot de passe (recommandé)
À la sortie de veille de votre ordinateur, personne ne peut accéder à vos données sans entrer un mot de passe pour déverrouiller l'ordinateur. [Créer ou modifier le mot de passe de votre compte utilisateur](#)
- Ne pas exiger un mot de passe
À la sortie de veille de votre ordinateur, vos données sont accessibles à tous car l'ordinateur n'est pas verrouillé.

Paramètres d'arrêt

- Activer le démarrage rapide (recommandé)
Cela vous permet de démarrer votre PC plus rapidement une fois qu'il est arrêté. Le redémarrage n'est pas affecté. [En savoir plus](#)
- Veille
Afficher dans le menu Alimentation.
- Veille prolongée
Afficher dans le menu Alimentation.
- Verrouiller
Afficher dans le menu d'avatar du compte.

1 Veille et veille prolongée

Question

Quelle est la différence entre veille et veille prolongée ?

Réponse

En veille votre PC consomme toujours de l'énergie car il n'est pas éteint complètement. En veille prolongée votre ordinateur ne consomme plus rien. En effet, le contenu de la mémoire est copié dans un fichier nommé hibern.sys sur le disque dur et il s'éteint. Lorsque vous le mettez à nouveau sous tension, s'il constate l'existence de ce fichier au lieu de lancer Windows, il recharge le contenu de la mémoire et vous retrouvez votre PC dans l'état où vous l'avez quitté. L'avantage sur un PC portable, c'est qu'il redémarrera souvent beaucoup plus rapidement en veille prolongée qu'éteint.

Question

Quelle différence peut-on faire entre veille et veille prolongée ?

Réponse

Ce n'est pas du tout une question de temps

Rappel : En veille votre PC fait semblant de dormir car sa mémoire RAM est active ; Windows n'est pas éteint.

En veille prolongée, le contenu de la RAM est sauvegardé et elle est restituée lorsque vous allumez à nouveau votre PC. Donc votre PC est éteint complètement pendant ce type de veille..

La fiche existait déjà pour les PC de bureau, mais je n'avais jamais cherché la méthode pour les PC portables. Mettre en veille prolongée permet aussi d'éviter une MAJ de Windows 10, si vous manquez de temps.

Faites apparaître la veille prolongée dans le menu Démarrer/Arrêter.

Question

Qu'elle est la différence entre veille et veille prolongée ?

Réponse

Voici un excellent tuto !

<https://wikiclic.com/mise-en-veille-windows-10/>

1.1 Rétablir (ou mettre en place) la veille prolongée

Question

Est-il possible de rétablir la veille prolongée, dans le menu Marche/Arrêt ?

Réponse

Cela semble à peu près certain sur un portable avec batterie et pas toujours possible sur un PC de Bureau

1.1.1 L'option veille prolongée n'est plus visible

Question

Je ne vois pas l'option veille prolongée lorsque je veux arrêter mon pc. Comment la rétablir ?

Réponse

Passez par le godemode (vous trouvez son raccourci sur le site AIVM. Dans la zone de recherche tapez « bouton d'alimentation ». Poursuivez sur « Modifier le comportement du bouton d'alimentation. Puis cliquez sur modifier les paramètres actuellement non disponibles

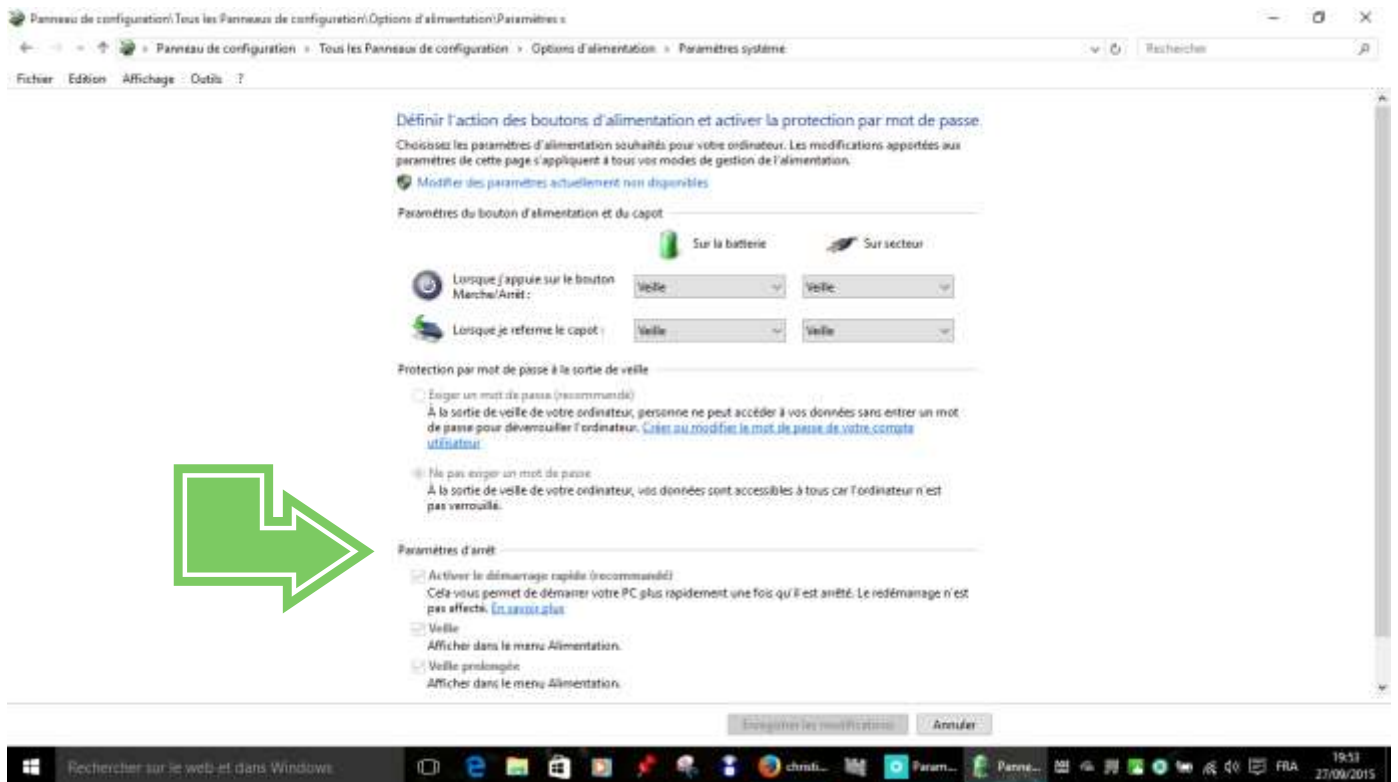
1.1.2 Portable - Veille prolongée

Pour afficher « la veille prolongée » dans le menu arrêter :

- Aller dans paramètres
- Système
- Alimentation et mise en veille → paramètres d'alimentation supplémentaires (en bas en bleu, à droite)
- Choisir l'action du bouton d'alimentation (menu de gauche)
 - **1** Cliquer sur « modifier les paramètres actuellement non disponibles »
 - **2** Cela déverrouille la zone « paramètres d'arrêt ». Entrez dans cette zone (voir figures ci-dessous).
 - **3** Cocher la case « veille prolongée ».
- ENREGISTRER les modifications.

Sur un PC portable voici la fenêtre correspondante :

Fiche Pratique



Les paramètres d'arrêt sont en bas de la feuille ci-dessus. Voir le détail ci-dessous.

Paramètres d'arrêt

- Activer le démarrage rapide (recommandé)**
Cela vous permet de démarrer votre PC plus rapidement une fois qu'il est arrêté. Le redémarrage n'est pas affecté. [En savoir plus](#)
- Veille**
Afficher dans le menu Alimentation.
- Veille prolongée**
Afficher dans le menu Alimentation.
- Verrouiller**
Afficher dans le menu d'avatar du compte.



1.1.3 Option veille prolongée dans le menu

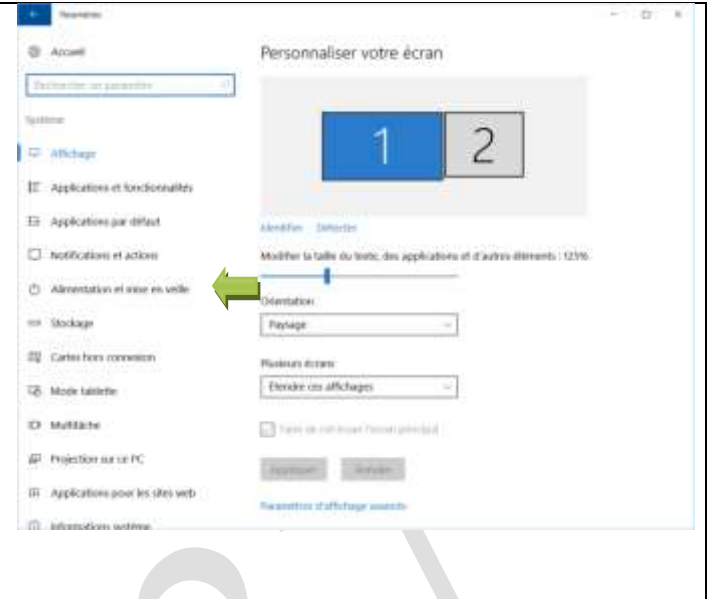
Question

Comment retrouver l'option Veille prolongée dans le menu Arrêt de W10 ?

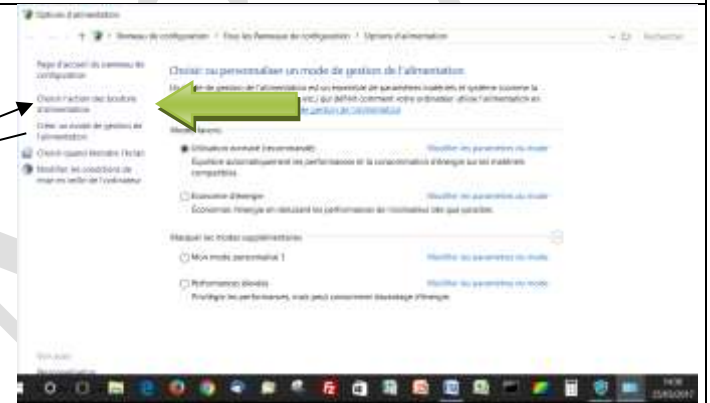
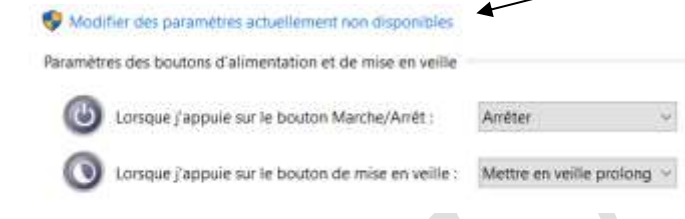
Réponse

J'ai déjà répondu à cette question, mais malheureusement j'ai pu constater que la réponse n'était pas claire. Je vous donne donc une nouvelle réponse. Ouvrez le menu Paramètres → Système → Alimentation et mise en veille.

Puis cliquez en bas de la fenêtre, à droite, sur Paramètres associés (paramètres d'alimentation supplémentaires). Cette nouvelle fenêtre s'ouvre :



Cliquez alors à gauche sur « Modifier les conditions de mise en veille », ce qui ouvre la fenêtre ci-jointe. Dans le menu de gauche, cliquez sur « Choisir l'option des boutons d'alimentation » vous obtenez ceci :



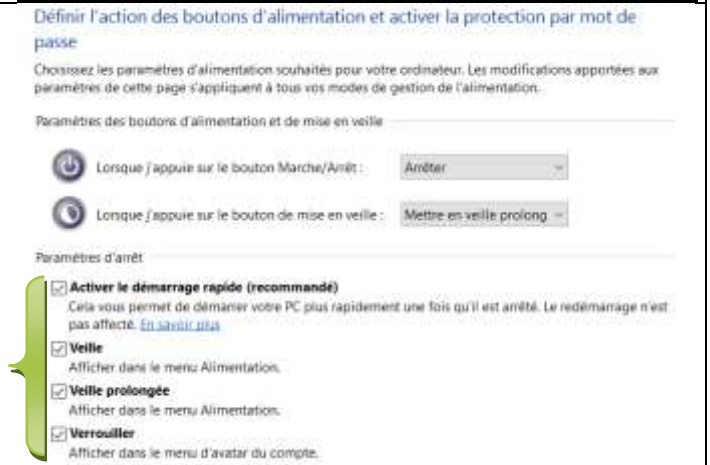
Cliquez alors sur Modifier des paramètres actuellement non disponibles et complétez comme dans la fenêtre ci-jointe.

Cochez bien toutes les cases en bas de fenêtre.

Comment peut-on faire plus compliqué ? C'est impensable d'absurdité. Je pensais que Windows 10 devez simplifier les choses...

Pour régler les paramètres de la fermeture du capot sur un portable avec W10, suivre celle fiche.

<http://www.windows8facile.fr/w10-activer-veille-prolongee/>



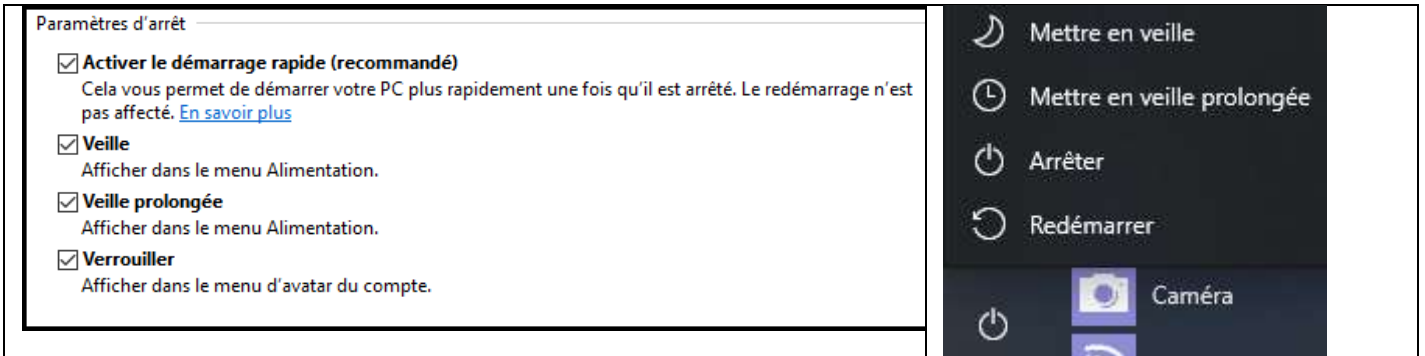
1.1.4 Veille prolongée à la place d'Arrêt.

Question

Comment ajouter la veille prolongée aux options d'arrêt - Windows 10 ?

Réponse

Paramètres → Système → Alimentation et mise en veille → Paramètres d'alimentations supplémentaires → Choisir l'action du bouton d'alimentation → Modifier des paramètres actuellement non disponibles → Dans les paramètres d'arrêt cocher la case veille prolongée



Attention : cette solution est écrite en tout petit. C'est un lien bleu dans les paramètres. Cette réponse figure déjà sur le site aivm37, mais Annick a raison de nous rappeler la procédure à utiliser.

1.1.5 Mise en veille prolongée sur un portable en fermant le capot

Question

Comment mettre son PC portable en veille prolongée au bout d'un certain temps, défini par avance ?

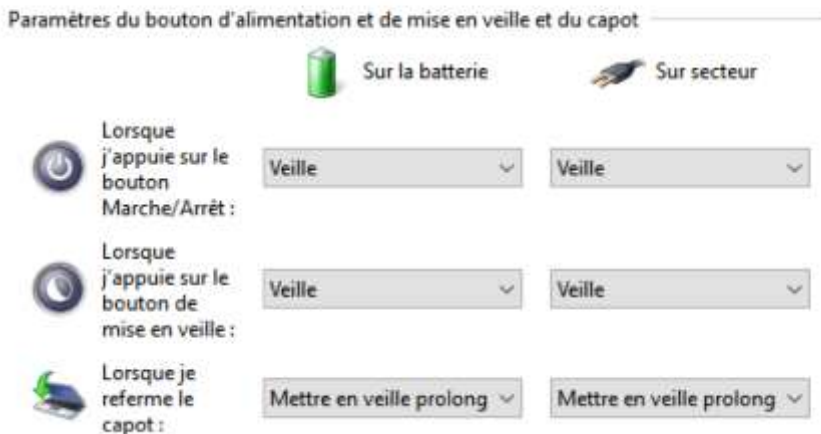
Réponse

La méthode proposée ici par Cécile, ne fonctionne que sur un portable où l'on peut voir en bas à droite l'icône de la batterie. Elle remplace la technique pour la veille classique. Mais c'est mieux ainsi car votre PC ne consomme aucune énergie. Voici sa méthode :

- Cliquer droit sur l'icône batterie en bas de l'écran → Option d'alimentation.
- Modifier les paramètres du mode.
- Modifier les paramètres d'alimentation avancés.
- Ouvrir veille.
- Descendre le curseur jusqu'à veille .
- Ouvrir " mettre en veille prolongée après".

Faire son choix : 1 sur secteur, 2 sur batterie et indiquer le temps choisi pour la mise en veille prolongée dans les deux cas.

Système → Alimentation et mise en veille → paramètres d'alimentation supplémentaires → Choisir l'action d'alimentation des boutons :



1.1.6 Portable. Remplacer la mise en veille par la veille prolongée

Réponse


Paramètres → Système → Options d'alimentation → Paramètres système → Choisir l'action des boutons d'alimentation (à gauche) → Lorsque j'appuie sur le bouton de mise en veille → Choisir mise en veille prolongée

Panneau de configuration > Matériel et audio > Options d'alimentation > Paramètres système



Page Outils ?

Définir l'action des boutons d'alimentation et activer la protection par mot de passe

Choisissez les paramètres d'alimentation souhaités pour votre ordinateur. Les modifications apportées aux paramètres de cette page s'appliquent à tous vos modes de gestion de l'alimentation.

 [Modifier des paramètres actuellement non disponibles](#)

Paramètres des boutons d'alimentation et de mise en veille

-  Lorsque j'appuie sur le bouton Marche/Arrêt : Arrêter
-  Lorsque j'appuie sur le bouton de mise en veille : Mettre en veille prolongée

Attention : Certains modèles de bureau n'ont plus cette possibilité sous Windows 10, pour le moment

1.1.7 Veille prolongée sur un portable (Annick S.)

Question

Est-il possible de mettre son PC portable en veille prolongée en fermant le couvercle ?

Réponse

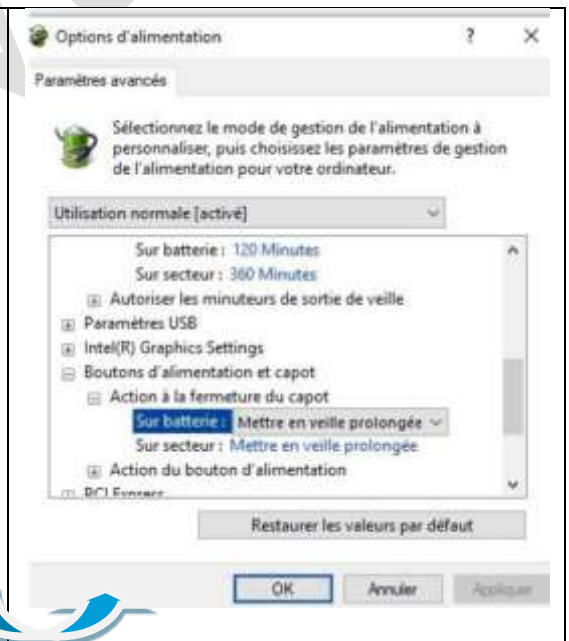
Oui c'est possible ! Annick a répondu à cette question que j'avais posé la fois dernière et voici sa réponse :

http://aivm37.free.fr/BI/JT/W10/AS04_MiseVeilleProlong_Portable.pdf

Pour tout ce qui concerne les problèmes de veille d'un PC, allez sur le site AIVM → Questions-réponses → Windows → Windows 10 → Choix Perso, vous y trouverez Veille prolongée : <http://aivm37.free.fr/BI/JT/W10/Veille.pdf>

1.1.8 Réponse de Michel T.


voici ce que j'ai trouvé pour la mise en veille prolongée





1.1.9 Sur un PC de bureau

Définir l'action des boutons d'alimentation et activer la protection par mot de passe

Choisissez les paramètres d'alimentation souhaités pour votre ordinateur. Les modifications apportées aux paramètres de cette page s'appliquent à tous vos modes de gestion de l'alimentation.

 [Modifier des paramètres actuellement non disponibles](#)

Paramètres des boutons d'alimentation et de mise en veille

-  Lorsque j'appuie sur le bouton Marche/Arrêt :
-  Lorsque j'appuie sur le bouton de mise en veille :

Protection par mot de passe à la sortie de veille

- Exiger un mot de passe (recommandé)
À la sortie de veille de votre ordinateur, personne ne peut accéder à vos données sans entrer un mot de passe pour déverrouiller l'ordinateur. [Créer ou modifier le mot de passe de votre compte utilisateur](#)
- Ne pas exiger un mot de passe
À la sortie de veille de votre ordinateur, vos données sont accessibles à tous car l'ordinateur n'est pas verrouillé.

Paramètres d'arrêt

- Activer le démarrage rapide (recommandé)
Cela vous permet de démarrer votre PC plus rapidement une fois qu'il est arrêté. Le redémarrage n'est pas affecté. [En savoir plus](#)
- Veille
Afficher dans le menu Alimentation.
- Veille prolongée
Afficher dans le menu Alimentation.
- Verrouiller
Afficher dans le menu d'avatar du compte.