

JTW10



INFO-AIWM37

Installation et problèmes de logiciels

MAJ le 31/10/2019

Sommaire 2 pages suivantes.

Voir aussi les fiche suivantes :

http://aivm37.free.fr/BI/JT/JT078_Logiciels.pdf

<http://aivm37.free.fr/BI/JT/Logiciels.htm>

Sommaire

- 1 Installation
 - 1.1 Généralités
 - 1.2 Liste des applications avec adresses
 - 1.3 Smartscreen
 - 1.4 Installeur-désinstalleur
 - 1.5 J'ai un malware sur mon PC
 - 1.6 Net Framework. Refus d'installation de logiciel
 - 1.7 Blocage d'AVAST
- 2 Problèmes de compatibilité
 - 2.1 Avec MsOffice 2007
 - 2.2 Avec Dreamweaver MX
 - 2.3 Avec True Image 2013
 - 2.4 Trouver une erreur d'application dans les journaux
 - 2.5 Avec Windows Live Mail (WLM)
 - 2.6 Les infos de Michel G. à ce sujet.
 - 2.7 Problème pilote carte Son Acer
 - 2.8 Autres logiciels
 - 2.9 Licences et clés de logiciels
 - 2.10 Désinstallation d'un logiciel
 - 2.11 Erreurs avec certains anciens logiciels
 - 2.12 Fabriquer des Icônes
 - 2.13 APPLICATIONS EXTERNES et sécurité
- 3 Démarrage
 - 3.1 Lenteur
 - 3.2 Application par défaut
- 4 LES APPLICATIONS MICROSOFT installées
 - 4.1 Désinstallation
 - 4.2 Wordpad
 - 4.3 Où est capture d'écran ?
 - 4.4 Application photo
 - 4.5 UAC Sécurité
 - 4.5.1 UAC depuis Internet
 - 4.6 Media Center
- 5 Autres applications
 - 5.1.1 Liste des applications
 - 5.1.2 Setup d'installation

- 5.1.3 Photofiltre
 - 5.1.4 Revo Uninstaller
 - 5.1.5 McAfee
 - 5.1.6 Trusteer Rapport
 - 5.1.7 Teamviewer.
 - 5.1.8 Software Update
- 6 Le CLOUD
- 6.1 Onedrive
 - 6.2 Hubic
 - 6.3 Mega
 - 6.4 Plusieurs « clouds »
- 7 Applications à l'ouverture de Windows

1 Installation

1.1 Généralités

Question

Comment connaître les MAJ logiciels à faire ?

Réponse

Dans le bas de Glary Utilities, vous trouverez une petite icône vous précisant les MAJ logiciels à faire.

1. Toutes les MAJ ne sont pas précisées (les sociétés qui proposent certains logiciels peuvent être ignorées par la société qui propose Glary
2. Il ne faut jamais mettre à jour Firefox et Thunderbird par l'intermédiaire de Glary car vous ne pourrez installer que les versions anglaises

1.2 Liste des applications avec adresses

Question

Existe-il un répertoire contenant tous les liens de démarrage des applications ?

Réponse

OUI, ici : C:\ProgramData\Microsoft\Windows\Start Menu\Programs

<https://www.techadvisor.fr/tutoriel/ordinateurs/desactiver-execution-programme-au-demarrage-3661716/>

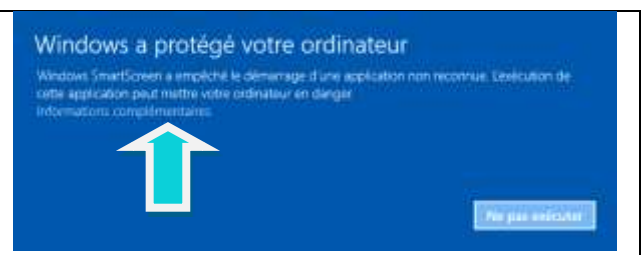
1.3 Smartscreen

Question

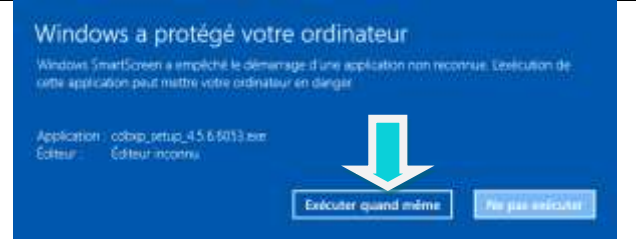
Lorsque je lance AdwCleaner Windows intervient pour l'interrompre ? Je télécharge CDBurnerXpPro ou AdwCleaner ou JtUtil...et j'obtiens cet écran. Parfois j'obtiens cet écran au moment de l'installation. Que dois-je faire ?

Réponse

Evidemment, car AdwCleaner ne fait pas de cadeaux et supprime toutes les pourritures installées de façon crapuleuses. Alors évidemment Microsoft, Google et les autres tentent à tout prix de le stopper. Passer en force en cliquant alors sur « **Plus d'informations** » et « Exécuter quand même ».



Microsoft ne connaît pas (ou en veut pas connaître le logiciel que vous téléchargez). Comment ignorer Adwcleaner, Stinger (McAfee) où chaque nouvelle version est téléchargée au moins 20.000.000 de fois !!! Si vous êtes sûr, cliquez sur « Informations complémentaires » puis sur « Exécuter quand même ». Si vous avez un doute, ouvrez le site [virustotal.com](http://www.virustotal.com) et tester le fichier EXE ou MSI que vous venez de télécharger et que vous souhaitez installer. Je vais faire ce contrôle avec CdBurner (image ci-jointe et analyse ci-dessous) qui contient parfois des suppléments toxiques



En cas de doute cliquez sur « Ne pas Exécuter » afin de faire le test sur [virustotal.com](http://www.virustotal.com)

Cas particulier : Voici les résultats pour CDBurnerXP le logiciel de gravure :

<https://www.virustotal.com/fr/file/2b6aa71c46492054b32b1959d118300c62412bb4d48795f0f299e7ef0891856d/analysis/>

Ces résultats étant catastrophiques je suis surpris, alors que le logiciel lui-même n'est vraisemblablement pas en cause. Je pense que les logiciels parasites sont les uniques responsables, mais je n'en ai pas la preuve. J'ai décidé de l'installer quand même en décochant les logiciels supplémentaires. Puis j'ai fait une analyse avec Windows Defender, antivirus de Windows 10, et Stinger. J'ai passé l'exécutable de CDBurner chez VirusTotal, plus rien. Donc pour moi, le fait de faire attention, de bien décocher les logiciels inutiles, permet d'avoir quelque chose de propre.

Question

Comment installer un logiciel Freeware sans danger ?

Réponse

Le risque 0 n'existe pas. Utilisez les freewares que je vous propose dans la page des téléchargements du site AIVM. En principe je les ai testés, mais...

Advanced Uninstaller Pro 11 reste un danger pour le logiciel Adwcleaner qui le supprime systématiquement et cela depuis plus de 6 mois. Il y a donc un problème. Je viens à nouveau de faire le test et je viens de contacter la société mère de ce logiciel (Initiative Solution), pour essayer de comprendre le pourquoi. Leur réponse est bidon.

Concernant tous les Freewares, ne prenez jamais l'installation par défaut, choisissez systématiquement l'installation personnalisée, lorsqu'elle existe, même lorsqu'elle est déconseillée. Ensuite faites très attention, de ne cocher que l'accord de licence, en vérifiant qu'il s'agit bien de la bonne licence et pas celle d'un autre logiciel proposé en même temps. Puis fenêtre par fenêtre, décochez tous les autres logiciels proposés. Soyez prudent et attentif. On ne clique pas sur le bouton Suivant, sans regarder s'il ne traîne pas une case à décocher sur la fenêtre présente.

C'est le cas pour CuteWriter, CdBurnerXPPro, tous les logiciels de changement de format audio ou vidéo. Même cCleaner peut proposer la barre ASK (parfaitement inutile) lors de sa première installation, de même que Java au moment d'une MAJ et bien d'autres encore. Rien ne peut être gratuit, la publicité reste présente sous toutes ses formes, même les plus intrusives.

Ne téléchargez jamais de logiciels inconnus, proposés sur Internet, même depuis des sites comme 01Net, PcAstuces etc... et respectez ce que je viens de vous rappeler ci-dessus, les risques seront alors minimes et un petit coup de AdwCleaner à chaque nouvelle version de ce logiciel fera le reste.

1.4 Installeur-désinstalleur

Question

Qu'elle différence existe-il entre Advannced Installer et Advanced Uninstaller ?

Réponse

Le première est un logiciel super qui permet de construire un setup MSI ou EXE pour installer un logiciel. Le deuxième de chez Iobit est inondé de publicité et de questions inutiles, et il doit être désinstallé avec Revo ou avec BC Uninstaller.

Je sais j'ai pu dire le contraire il y a un ou deux ans, mais en informatique les choses évoluent très rapidement.,

1.5 J'ai un malware sur mon PC

Question

Pierre N. Me signale qu'à malwares R de la Russie à s'installer sur son pc en le menaçant de supprimer des fichiers. Il semble cependant que l'ordinateur ne soit pas affecté. Que faire ?

Réponse

Cela montre que Pierre n'a pas été assez réactif pour éteindre son pc la première fois, mais qu'il a tout de même réagi suffisamment tôt pour éviter les gros problèmes.

Je lui conseille donc :

1. Ouvrir le gestionnaire des tâches afin de trouver quel est le logiciel qui déclenche ce message.
2. Rechercher à quel endroit est ce logiciel (vérifiez les noms douteux sur Internet). En cliquant dessus du bouton droit → Ouvrir l'emplacement du logiciel puis cliquez sur Fin de tâches 'toujours du bouton droit dans le gestionnaire des tâches
3. Supprimez purement et simplement ce logiciel. .En cas de doute, renommera le répertoire qui le contient (ou le logiciel lui-même) en ajoutant l'extension OLD ou 40n afin qui ne puisse pas se lancer au démarrage. Tester. S'il le problème est toujours actif, vous n'êtes pas tombé sur le bon, supprimez vos extensions OLD ou 40n et recommencez votre recherche dans le gestionnaire des tâches.

Ensuite, télécharger l'antivirus Stinger sur le site de McAfee, il est préférable de le mettre sur une clé USB. Testez son pc avec cet antivirus. Il est bien évident que toutes les autres démarches avec l'antivirus classique du pc, Malwarebyte, Malware Hunter et RogueKiller doivent être faites.

1.6 Net Framework. Refus d'installation de logiciel

Question

Suite au chargement de Windows 10, j'ai un problème d'installation de nouveau logiciel : une fenêtre m'indiquait: "vous devez installer NET.Framework3.5". Il n'a jamais voulu s'installer et affichait l'erreur 0X80071A90. Comment résoudre ce problème ?

Réponse

Merci à Chantal A. d'avoir elle-même trouvé la solution à ce problème.

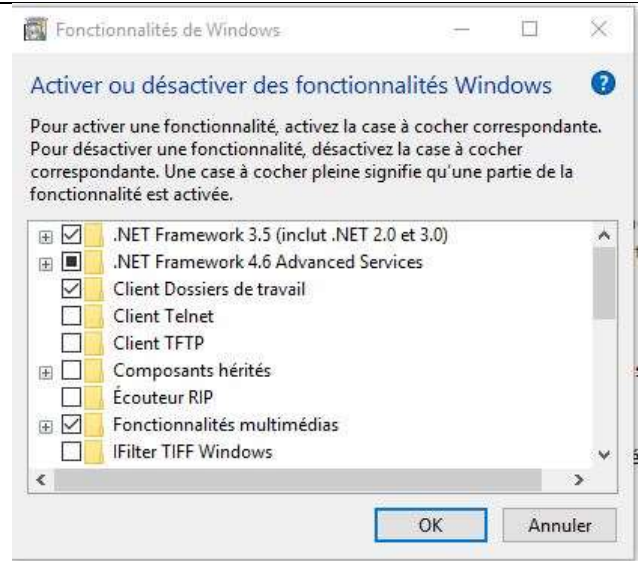
Elle a utilisé la recherche de Windows pour trouver cette fonctionnalité. Si la recherche ne marche plus, utilisez le Godmode et dans la zone recherche du Godmode (en haut à droite) tapez fonctionnalité et lire la suite ...

Voici sa réponse :

J'ai contacté Microsoft sans succès, puis j'ai parcouru les forums... tenté des réparations... et enfin j'ai trouvé une solution toute simple. En fait le "NET.Framework3.5" était décoché dans mon Windows 10.

La procédure : dans la recherche taper "fonctionnalités de Windows", puis "activer ou désactiver les fonctionnalités de windows", la fenêtre ci-jointe apparaît. (dans le cas contraire passer directement par le GodMode et recherchez fonctionnalités. Cliquez sur Activer ou désactiver des fonctionnalités Windows.

Cocher ".NET Framework 3.5 (inclut .NET 2.0 et 3.0)" et cliquer sur OK. Après cette étape, télécharger l'intégralité du package à partir d'internet pour installer la fonctionnalité de .NET Framework 3.5.



1.7 Blocage d'AVAST

Question

Avast s'oppose au téléchargement d'AdwCleaner. Existe-t-il un danger ?

Réponse

Avast comme l'outil Microsoft smart screen s'oppose au téléchargement de Adwcleaner, pour la seule raison que ce logiciel n'est pas répertorié comme étant connu. La preuve qu'il est sans danger, voici les résultats donnés par le site Virustotal. Avast le considère alors comme correct. Seuls, 2 antivirus inconnus le considère comme dangereux (mais dangereux pour leur existence à eux, certainement). Tous les autres antivirus connus, considèrent qu'il est sans danger.

<https://www.virustotal.com/fr/file/d499c09f3de96c6b45aa9fc1f0c3a147a0a796794ae912b7ab587daed15d1192/analysis/>

[Continuer à utiliser cet outil remarquable pour supprimer les parasites](https://www.virustotal.com/fr/file/d499c09f3de96c6b45aa9fc1f0c3a147a0a796794ae912b7ab587daed15d1192/analysis/) qui sont venus se greffer sur vos navigateurs (pistage, pubs non sollicitées, pages parasites qui s'ouvrent en force...). A chaque fois que des gens sont venus me voir avec ce genre de problème AdwCleaner a été l'outil parfaitement adapté.

Rappel : **Adwcleaner ne s'installe pas**. Téléchargez la dernière version depuis le lien PcAstuces du site aivm.free.fr (lien [Téléchargements](#)). Utilisez cette version directement depuis votre répertoire téléchargement.

A chaque nouvelle version de JtUtil, Avast s'oppose à son téléchargement (je dois leur envoyer un email avec le setup en pièce jointe, pour qu'un test sérieux soit fait et que la base de données antivirus soit corrigée). En cas de doute, utiliser le site virustotal.com et envoyez le fichier douteux.

A chaque nouvelle version de JtUtil, Avast s'oppose à son téléchargement (je dois leur envoyer un email avec le setup en pièce jointe, pour qu'un test sérieux soit fait et que la base de données antivirus soit corrigée). En cas de doute, utiliser le site virustotal.com et envoyez le fichier douteux.

2 Problèmes de compatibilité

2.1 Avec MsOffice 2007

Voir la fiche sur Word – Problème avec Windows 10 Creator

2.2 Avec Dreamweaver MX

Tout s'arrange avec la version Windows 10 Creator.

Question

Dreamweaver MX, ne fonctionne plus correctement sous Windows 10 ?

Réponse

C'est exact, mais enfin une bonne nouvelle, après un démarrage difficile et une analyse des options à prendre pour se lancer, **Dreamweaver MX se réinitialise et fonctionne parfois correctement sous Windows 10 Creator.**

Microsoft s'occupe donc mieux des logiciels des autres que des siens...

2.3 Avec True Image 2013

Question

Avec Windows 10 version du début, True Image 2013 fonctionné en le mettant en mode Windows 7. Qu'en est-il avec Windows 10 Creator ?

Réponse

Et bien c'est fini. Impossible de le lancer quelque soit le mode. Merci Microsoft. Il semble que ce soit la même DLL qui provoque l'erreur que pour MsOffice 2007.

2.4 Trouver une erreur d'application dans les journaux

Question

Comment essayer de trouver la cause d'une erreur avec Windows 10 ?

Réponse

Ouvrez les journaux de Windows 10 (tapez par exemple Journal Windows dans la zone de recherche pour accéder au journaux (ou passez par Jt_Util)

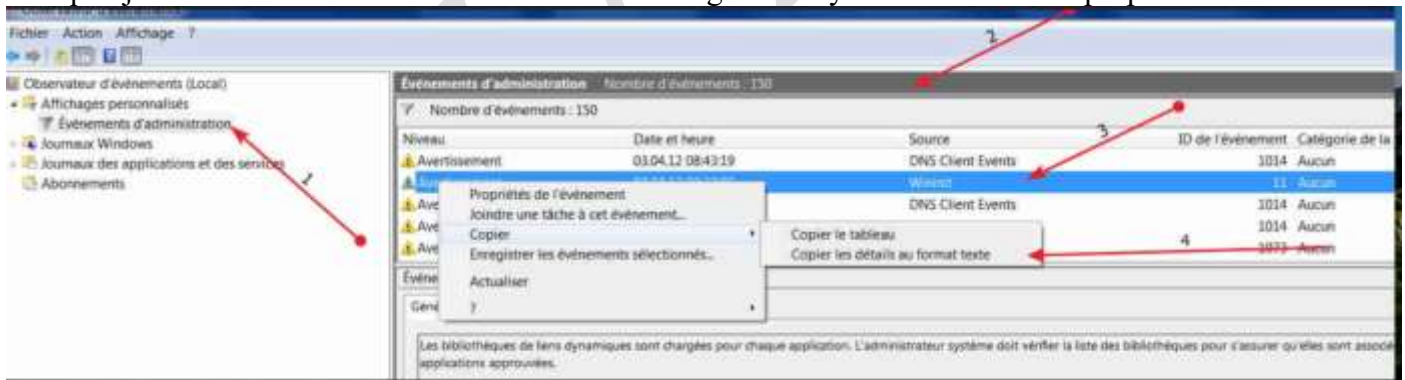
Dans le journal d'applications, cherchez l'erreur qui vient d'être commise et cliquez dessus, le détail de l'erreur vous est donné, mais ce n'est pas toujours compréhensible par l'utilisateur classique

Question

J'ai une erreur systématique sous Windows 10, comment en connaître la cause, voire de la signaler à Microsoft ?

Réponse

Vous avez un dessin sur le site http://www.cjoint.com/14mi/DEEq0rKLdac_eventvwr.jpg qui permet de savoir quel journal d'événement il faut ouvrir et le message à envoyer. Voici le dessin proposé.

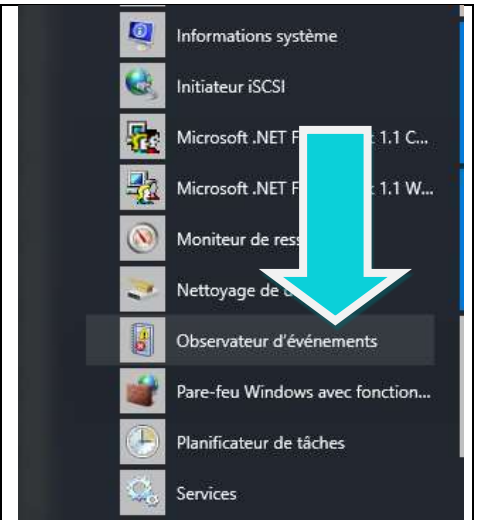
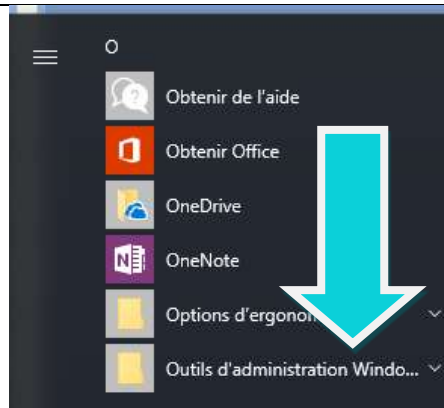


Solution 1

Pour accéder aux journaux, dans le menu cherchez à la lettre O. Outils d'administration Windows. Ouvrez cette rubrique. Parmi les nombreuses sous-rubriques, sélectionnez Observateur d'événement.

Solution 2

Depuis JtUtil, un clic sur Assistants Windows puis un clic sur sur le bouton Evénements



2.5 Avec Windows Live Mail (WLM)

Question

Existe-t-il un problème entre Windows Live Mail et les MAJ de Windows 10 ?

Réponse

OUI, avant de vous donner la réponse de Michel, je vous donne les informations Microsoft. **WLM doit absolument être mis à jour pour éviter les problèmes.** En effet Microsoft veut nous faire utiliser cette minable application Courrier qui :

1. Ne supporte pas les adresses gmail. Google s'y oppose (manque de protection).
2. Ne vous laisse pas la possibilité de voir les listes des contacts. Ils sont tous mélangés, alors que vous souhaitez avoir des contacts différents selon les adresses.
3. Rien n'est prévu pour l'importation et l'exportation des contacts.

Bref c'est nul et certainement cela ne respecte pas le secret de vos carnets d'adresse. Inadmissible.

Google et Microsoft deviennent aussi voyou l'un que l'autre en ce qui concerne le respect des gens, de leur dignité de leur intimité et de leur vie privée.

Voici le texte de Microsoft et le lien pour mettre à jour WLM.

<http://www.microsoft.com/fr-FR/download/details.aspx?id=49486>

Nom du fichier d-Mail.msp

Lancez le fichier et choisissez Réparer (Repear, première rubrique, car Remove signifie supprimer, c'est crapuleux).



Informations importantes concernant votre service de messagerie

Cher(ère) utilisateur(trice),

Fiche Pratique

Dans quelques semaines, nous allons procéder à des modifications de vos services de messagerie qui pourraient affecter votre compte de messagerie @outlook.com, @hotmail, @live ou @msn. En effet, ces modifications empêcheront la remise de vos e-mails dans l'application Windows Live Mail 2012 que vous utilisez.

Pour pouvoir continuer à utiliser Windows Live Mail 2012 afin d'envoyer et recevoir des e-mails sur votre compte, vous devez installer la toute dernière mise à jour publiée [ici](#).

Si vous utilisez Windows Live Mail 2012 sur Windows 8, Windows 8.1 ou Windows 10, nous vous recommandons de passer à l'application Courrier de Windows pour rester connecté et obtenir les toutes dernières mises à jour de fonctionnalité sur [Windows 8](#), [Windows 8.1](#) et [Windows 10](#).

Windows Live Essentials 2009 et 2011 ne sont plus pris en charge ; vous devez procéder à une mise à niveau vers Windows 8/8.1 ou Windows 10 et utiliser l'application Courrier ou www.outlook.com. Pour plus d'informations sur l'application Courrier, [cliquez ici](#).

Nous recommandons également à tous les utilisateurs de Windows Live Mail sur Windows 7, Windows 8 et Windows 8.1 d'[effectuer la mise à niveau vers Windows 10](#) et d'utiliser l'application Courrier intégrée pour rester connectés et obtenir les toutes dernières mises à jour de fonctionnalité.

Nous vous conseillons d'enregistrer cet e-mail pour toute référence ultérieure.

Merci pour votre compréhension et votre fidélité.

Cordialement,
L'équipe Outlook



Microsoft respecte votre vie privée. Pour en savoir plus, consultez notre [Déclaration de confidentialité](#).

Microsoft Corporation
One Microsoft Way
Redmond, WA 98052

Question

J'ai voulu mettre à jour Windows live mail (WLM) version 2012 pour Windows 10, mais suite à un plantage j'ai dû faire une restauration. Que faire ?

Réponse

Les versions antérieures à la version 2012 sont condamnées. La mise à jour ci-dessous devrait permettre un fonctionnement normal (jusqu'à quand ?). Voici le lien pour mettre à jour WLM.

<http://www.microsoft.com/fr-FR/download/details.aspx?id=49486>

Voici la page qui correspond à cette MAJ sur 01Net.

[http://www.01net.com/telecharger/windows/Internet/courrier_email/fiches/133639.html#?xtor=EPR-15-\[NL-01net-Telechargement\]-20151218](http://www.01net.com/telecharger/windows/Internet/courrier_email/fiches/133639.html#?xtor=EPR-15-[NL-01net-Telechargement]-20151218)

Avant de l'installer, vous devez vérifier que WLM n'est pas en mémoire. Au clavier, faites simultanément <ALT> <CTRL> <Suppr>. Une fenêtre bleue s'ouvre avec plusieurs rubriques, dont la dernière « Gestionnaire des tâches » que vous cliquez pour l'utiliser.

Si Windows Live Mail figure une (ou plusieurs fois) dans la liste des applications en mémoire, vous devez fermer toutes les sessions ouvertes. Sélectionnez une session et cliquez en bas de fenêtre à droite sur Fin de tâche, que vous pouvez aussi obtenir du bouton droit. Faire la même chose pour les autres sessions éventuellement ouvertes.

Applications (6)

> Windows Live Mail (32 bit)

Si tout ce que je viens de signaler ne fonctionne pas, lisez ce que dit Michel ci-dessous.

2.6 Les infos de Michel G. à ce sujet.

1° Impossibilité d'ouvrir Windows Live Mail
(fenêtre affichant une absence de la DLL MSVCR110)

Solution trouvée sur internet

<http://answers.microsoft.com/en-us/windowslive/forum/livemail-wlinstall/cannot-open-live-mail-after-upgrade-to-windows-10/d13dde38-b465-4f60-8be1-0a3f1c1aab63?auth=1>

Vous devriez pouvoir remplacer une MVSCR110.dll manquante en réparant l'installation.

Pour cela:

-Accéder à "regedit" et taper wlapr . OK (*ou suivre Pfiles(86) / Windows Live /Installe r/ wlapr.exe*)

-Dans la fenêtre qui s'ouvre (Désinstaller ou réparer les programmes Windows Essential), sélectionner l'option "réparer".

-Quand c'est fini, redémarrer l'ordinateur et essayer de lancer WLM."

Pour moi ça a marché

Si ça ne fonctionne pas, on peut être amené à télécharger et installer ce qui manque à l'adresse suivante :

[Visual C++ Redistributable for Visual Studio 2012 Update 4](#)

Je n'ai pas eu besoin d'avoir recours à cela.

2° Par ailleurs après la MAJ 10286, je trouve dans C:\ un nouveau Windows old (15.7 Go), comme après le passage de W8.1 à W 10. C'est probablement le cas pour tout un chacun (avec disparition automatique au bout d'un mois?..)

2.7 Problème pilote carte Son Acer

Cécile A. me signale ceci

Question

Depuis la dernière MAJ de W10 sur mon portable Acer, le son stéréo n'est plus bon ?

Réponse

Je pense qu'un pilote standard Microsoft a remplacé celui d'origine. Il faut le remettre à jour.

- 1 : Dans le Gestionnaire de Périphériques, cliquez sur Contrôleurs Audio, vidéo et jeu
- 2 : Ouvrir realtech high definition audio
- 3 : Ouvrir l'onglet pilote
- 4 : Cliquer sur mettre à jour le pilote

2.8 Autres logiciels

Question

J'ai installé Windows 10 mais il commet des erreurs avec certains logiciels . Que faire ?

Réponse

Voici une solution en lien. **Personnellement je préfère réinstaller les logiciels en question, puis nettoyer la BDR.**

<http://windowstechies.com/-/fr/filename/?t=60&k=erreur%20windows%2010&m=b&u=&c=89349541409&file=erreur%20windows%2010>

Question

On me conseille de télécharger FRST64.exe pour tester mon PC. Alors ?

Réponse

IL s'avère que 2 anti-virus sur le site virustotal.com trouvent un trojan sur ce logiciel. Vrai ou faux positif ? Dans le doute je m'abstiens...

Confidentialité

2.9 Licences et clés de logiciels

Question

je n'ai pas windows 10, j'ai toujours windows 8. Un message s'affiche sur mon écran m'informant que la licence windows de l'ordi expire le 31.10 et me demande la clé de produit.

Je n'ai pas de boîte ni de courrier ni nulle part où elle figure. Que faire ??

Réponse

Utilisez le logiciel **Speccy** ou **Licence Crawler** qui permettent d'afficher les clés (serial number) des logiciels..

Il n'est pas normal que Windows 8 se comporte de la sorte, s'il a été installé par le constructeur du PC.. Vous trouverez ces logiciels dans le téléchargement du site AIVM.

2.10 Désinstallation d'un logiciel

Question

Existe-il une technique simple pour voir une application, la désinstaller, la lancer en mode administrateur, ou ouvrir le dossier qui contient cette application, sous W10 ?

Réponse

Oui. Dans le menu (en bas à droite), cliquez « Toutes les applications ». Elles apparaissent par ordre alphabétique, séparées par les lettres de l'alphabet.

- Si vous cliquez sur une lettre tout l'alphabet apparaît, ce qui est très commode pour accéder à une application commençant par un X un W, (bref, une lettre en fin d'alphabet). Cela évite de prendre l'interminable ascenseur de la fenêtre.
- Si vous cliquez bouton droit sur une application, vous pouvez immédiatement la désinstaller. Comme toujours avec une désinstallation directe par un outil Windows (le panneau de configuration par exemple), vous devez ensuite faire le ménage dans la base de registre (avec cCleaner ou Glary par exemple).
- Les deux dernières possibilités se trouvent au bouton droit sur l'application, dans ce menu.

Merci Microsoft (une fois n'est pas coutume), car ça et le clic droit sur le drapeau menu Windows, est un progrès très utile et très pratique de cette nouvelle version de Windows.

2.11 Erreurs avec certains anciens logiciels

Question

J'ai installé Windows 10, depuis Magix Vidéo 16 ne fonctionne plus. Que faire ?

Réponse

Et oui. C'est aussi mon cas. Je n'ai pas de solution (malgré une réinstallation).

Attention les logiciels Ciel Association version 2014 et certaines versions de True Image sont bloquées aux démarrages avec une erreur même si on les lance ou si on les installe en mode compatibilité, c'est-à-dire en mode Windows 7 et en mode Administrateur.

2.12 Fabriquer des Icônes

Question

Puis-je fabriquer mes propres icônes pour mon PC ?

Réponse

Oui. Il existe de nombreux logiciels, mais le plus simple consiste à utiliser Photofiltre. Partez d'un dessin ou d'une photo carrée. Vous pouvez rendre transparente la couleur unie qui entoure le dessin (généralement du blanc).

Cliquez sur le menu Image → Couleur de transparence. Photofiltre prévient qu'il faut passer en 256 couleurs. Acceptez et donnez la couleur à mettre en transparence. Une fois votre dessin terminé, cliquez sur le menu Outils → Exportation en icône. Conservez les 256 couleurs et sauvegardez si possible dans un sous répertoire ICO du répertoire Images, ou (Mes images) afin d'avoir toutes vos icônes dans un même dossier.

Question

Je veux créer un dossier ou un raccourci sur mon bureau. Puis-je changer l'icône correspondante et mettre une icône existante ou une icône que j'ai créée ?

Réponse

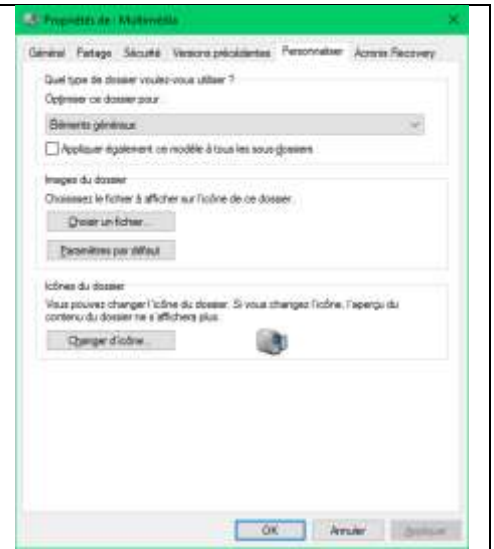
Tout est possible.

Créez votre dossier nommez-le.

Cliquez bouton droit sur ce dossier ou raccourci, pour accéder au menu contextuel. Sélectionnez Propriétés.

Dans le classeur qui s'ouvre, sélectionnez l'onglet « **Personnaliser** ».

Cliquez sur le bouton « **Changer d'icône** »
 Cette nouvelle fenêtre s'ouvre. Choisissez une icône proposée par Windows ou allez chercher vos propres icônes en cliquant sur le bouton parcourir. **Pour un raccourci**, cliquez bouton droit → onglet Raccourci → Bouton Changer d'icône
 Il est possible de récupérer des icônes sur Internet. Soyez prudent, car certains sites de ce type sont dangereux.



2.13 APPLICATIONS EXTERNES et sécurité

Question

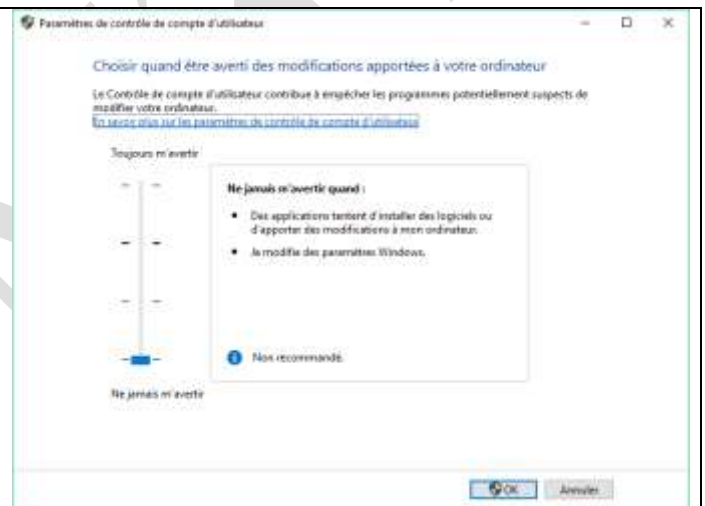
J'en ai assez des questions « Voulez-vous que... » à chaque fois que j'ouvre une application comme cCleaner, Glary etc... Que faire ?

Réponse

Il faut que vous soyez sûr de ce que vous faites et des applications que vous utilisez. Vous pouvez dans ces conditions retirer toutes les alertes de la façon suivante :

Panneau de configuration → Tous les Panneaux de configuration → Sécurité et maintenance
 Rubrique « Modifier les paramètres du contrôle du compte utilisateur. Placez le curseur sur « Ne jamais m'avertir ». Validez avec OK.

J'utilise personnellement cette technique, conscient du danger, car ces messages m'insupportent.



3 Démarrage

Question

Existe-il un répertoire contenant tous les liens de démarrage des applications ?

Réponse

OUI, ici : C:\ProgramData\Microsoft\Windows\Start Menu\Programs

<https://www.techadvisor.fr/tutoriel/ordinateurs/desactiver-execution-programme-au-demarrage-3661716/>

Question

Des programmes (des logiciels) se lancent au démarrage sans mon consentement. Comment les désactiver ?

Réponse

Voici une excellente réponse, mais malheureusement certains logiciels se remettent en place à chaque MAJAJ.

<https://www.techadvisor.fr/tutoriel/ordinateurs/desactiver-execution-programme-au-demarrage-3661716/>

Question

Un écran de « bienvenue s » ouvre systématiquement au démarrage de Windows. Comment le supprimer ?

Réponse

Voici une réponse très précise de PcAstuces.

Fiche Pratique

<https://www.pcastuces.com/pratique/astuces/5685.htm>

Question

J'allume mon PC depuis une adresse Microsoft. J'ai mis un code d'accès à 4 chiffres. Est-il utile de se souvenir du mot de passe ?

Réponse

Oui c'est fondamental car si les connards de chez Avast associé à cCleaner ou Teamviewer vous installe un antivirus sans vous demander votre permission, sans case à décocher, depuis un shareware. Pour le désinstaller il faudra utiliser le désinstallateur d'Avast en mode sans échec. Et là ce n'est plus le **code** qui est demandé mais le **mot de passe**.

Merci Avast et ses acolytes avec des méthodes odieuses. De plus, des fichiers de type « Manifest » restent cachés et .ne sont pas directement effaçable. Tapez Avast depuis Ultra Search, le résultat est édifiant.

Question

Où se trouve le dossier de démarrage de Windows 10 ?

Réponse 1

C:\Users\jeant\AppData\Roaming\Microsoft\Windows\Start Menu\Programs

Vous pouvez stopper certains logiciels depuis cCleaner ou Glary Utilities. En effet de nombreux logiciels sont inutiles, font perdre du temps et de la mémoire RAM sur votre PC.

Réponse 2

Vous vous connectez depuis une adresse outlook et vous avez un fond d'écran offert par Microsoft au démarrage, avec quelques textes sur cette image. Cliquez en dehors des textes et de la zone de saisie. Edge ne s'ouvrira pas pour commenter les images ou vous en proposer de nouvelles.

Question
Systématiquement Edge me casse les pieds au démarrage de Windows avec la page MSN. J'aimerais ne plus avoir cette contrainte. Comment procéder ?

Réponse

Il est ahurissant de voir comment Microsoft essaie de vous imposer tous ces logiciels parfaitement inutiles pour beaucoup d'entre-nous. Nous allons en profiter pour faire le ménage. Beaucoup de ces applications, même désactivées au démarrage, pourront fonctionner lorsque vous les lancerez.

Paramètres → Confidentialité → (Menu de gauche en bas en descendant à l'aide de la molette de votre souris) → Applications en arrière-plan


Dans la liste des applications en arrière-plan, désactivez **Microsoft Edge**.

(Cela n'empêchera pas Microsoft Edge de fonctionner correctement quand l'utilisateur le lancera lui-même.)



Attention :: Il est dangereux de tout désactiver, car même le démarrage peut devenir difficile.

Désactiver Edge est une condition nécessaire et parfois non suffisante. C'est le cas sur l'un de mes PC. Si vous trouvez la condition complémentaire, je suis preneur.

Voici ce que j'ai laissé, personnellement, alors que par défaut **TOUT** était activé. Ce qui suit est un choix personnel, à vous de faire votre choix.

 Alarms et horloge	<input type="checkbox"/> Désactivé	 Candy Crush Friends	<input type="checkbox"/> Désactivé	 Compagnon de la console Xbox	<input type="checkbox"/> Désactivé
 Astuce	<input type="checkbox"/> Désactivé	 Candy Crush Saga	<input type="checkbox"/> Désactivé	 Contacts	<input type="checkbox"/> Désactivé
 Calculatrice	<input checked="" type="checkbox"/> Activé	 Capture d'écran et croquis	<input checked="" type="checkbox"/> Activé	 Courrier et calendrier	<input type="checkbox"/> Désactivé
 Caméra	<input type="checkbox"/> Désactivé	 Cartes	<input type="checkbox"/> Désactivé	 Energy Star	<input checked="" type="checkbox"/> Activé
 Enregistreur vocal	<input checked="" type="checkbox"/> Activé	 HP Audio Control	<input checked="" type="checkbox"/> Activé	 HP Support Assistant	<input checked="" type="checkbox"/> Activé
 Films et TV	<input type="checkbox"/> Désactivé	 HP JumpStart	<input type="checkbox"/> Désactivé	 HP System Event Utility	<input checked="" type="checkbox"/> Activé
 Forfaits mobiles	<input type="checkbox"/> Désactivé	 HP PC Hardware Diagnostics Windows	<input checked="" type="checkbox"/> Activé	 Hub de commentaires	<input type="checkbox"/> Désactivé
 Groove Musique	<input type="checkbox"/> Désactivé	 HP Smart	<input checked="" type="checkbox"/> Activé	 LinkedIn	<input type="checkbox"/> Désactivé

Fiche Pratique

 McAfee Security <input checked="" type="checkbox"/> Activé	 Microsoft Store <input type="checkbox"/> Désactivé	 OMEN Command Center <input checked="" type="checkbox"/> Activé
 Messages <input type="checkbox"/> Désactivé	 Météo <input type="checkbox"/> Désactivé	 Obtenir de l'aide <input type="checkbox"/> Désactivé
 Microsoft Edge <input type="checkbox"/> Désactivé	 NVIDIA Control Panel <input checked="" type="checkbox"/> Activé	 Office <input type="checkbox"/> Désactivé
 Microsoft Solitaire Collection <input type="checkbox"/> Désactivé	 Netflix <input type="checkbox"/> Désactivé	 OneNote <input checked="" type="checkbox"/> Activé
 Paint 3D <input type="checkbox"/> Désactivé	 Se connecter <input checked="" type="checkbox"/> Activé	 Visionneuse 3D <input type="checkbox"/> Désactivé
 Paramètres <input checked="" type="checkbox"/> Activé	 Skype <input checked="" type="checkbox"/> Activé	 Votre téléphone <input type="checkbox"/> Désactivé
 Photos Microsoft <input type="checkbox"/> Désactivé	 Sticky Notes <input type="checkbox"/> Désactivé	 Xbox Game Bar <input type="checkbox"/> Désactivé
 Print 3D <input type="checkbox"/> Désactivé	 Sécurité Windows <input checked="" type="checkbox"/> Activé	

Vos choix peuvent être différents. Certaines possibilités viennent de la marque la HP de mon PC.

3.1 Lenteur

Question

Mon ordinateur est assez lent au démarrage. Puis-je avoir la liste des logiciels qui s'ouvrent avec Windows ?

Réponse

Oui. Regardez dans le répertoire suivant : C:\ProgramData\Microsoft\Windows\Start Menu\Programs
La quantité de logiciels « freeware », qui y sont représentés par un raccourci, est affolante. 50% au moins sont complètement inutiles. Avant de supprimer un raccourci (voire aussi le sous dossier qui va avec), il est prudent de réfléchir. Mais, en cas d'erreur, il est toujours possible de réinstaller le logiciel en question. Il n'est pas inutile de faire aussi <Alt> <CTRL> <Supp> pour accéder au gestionnaire de tâches et voir ce qui se passe.

Question

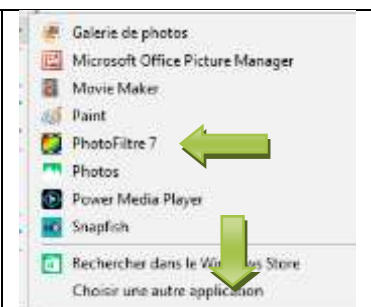
Comment puis-je choisir mon application par défaut, pour lancer un fichier donné ? Par exemple pour toujours ouvrir une image JPG avec photofiltre ?

Réponse

C'est théoriquement assez simple, sauf que Microsoft fait tout pour utiliser ces propres applications (tiens c'est curieux) ? Passez la commande Paramètres → Systèmes → Application par défaut.

Dans l'exemple proposé, double-cliquez sur Photos et choisir l'une des applications proposées. Si aucune ne vous convient et que Photofiltre ne figure pas dans la liste, changez de méthode en faisant ce qui suit

Fermez tout. Cliquez bouton droit sur une photo JPG → Ouvrir avec → Une fenêtre s'ouvre ressemblant à celle-ci. Si Photofiltre ne figure toujours pas dans la liste, cliquez sur « Choisir une autre application ». Avec le bouton Parcourir, recherchez l'exécutable de Photofiltre et sélectionnez-le. Cocher la case correspondant à « toujours utiliser ce logiciel ».



3.2 Application par défaut

Question

Comment ouvrir un fichier avec une application par défaut, de notre choix, (par exemple les JPG avec photofiltre) ?

Réponse

Et oui comme d'habitude Microsoft force l'ouverture avec ses propres applications où celles que vous trouvez sur le Store : **Ne vous laissez pas faire**. Ne passez pas par les paramètres. Cherchez par exemple un

fichier JPG ou PDF et cliquez bouton droit → « Ouvrir Avec ». Vous avez alors accès à toutes les applications. Pour les JPG vous pouvez alors choisir photofiltre et pour les PDF, Adobe reader ou Foxit et pas cette application par défaut, complètement nulle que n'est même pas capable de mettre dans les noms de fichiers, quand elle trouve le code 32, c'est-à-dire l'espace, elle les remplace par %20 qui est le code 32 en hexadécimal. Même chose pour les accents. **Bien cocher la case « Toujours ouvrir avec ».**

Question

Puis-je définir l'application par défaut, logiciel par logiciel ?

Réponse

En fait c'est par application ou selon les extensions des fichiers. A chaque extension de fichier (par exemple BMP ou PDF) on peut associer une application par défaut de la façon suivante.

Paramètres → Systèmes Affichage ... → Application par défaut.

En bas de la page, faite le choix parmi ces 3 rubriques.

Choisir les applications par défaut par type de fichier	En choisissant par type de fichiers, vous pouvez préciser à chaque type de fichier, le nom de l'application choisie. Par exemple pour le PDF vous pouvez choisir Adobe Reader ou Foxit.
Choisir les applications par défaut par protocole	
Définir les valeurs par défaut par application	

4 LES APPLICATIONS MICROSOFT installées

Voir aussi la fiche http://aivm37.free.fr/BI/JT78_Logiciels.pdf

4.1 Désinstallation

Question

Est-il possible de voir toutes les applications de son PC pour pouvoir en désinstaller quelques unes ?

Réponse

Vous avez **toujours la solution** de passer par le panneau de configuration comme sur les versions précédentes de Windows. Vous avez une **deuxième solution** propre à Windows 10 : Menu → Paramètres → Système → Applications et fonctionnalités. Vous pouvez alors voir toutes les applications installées. En cliquant sur une application vous pouvez alors la désinstaller. Vous pourrez désinstaller les applications 32b ou 64b.

La **troisième solution** consiste à utiliser cCleaner ou Glary. Ces 3 solutions ne nettoient pas toujours correctement la BDR. Il existe une **quatrième solution** qui consiste à utiliser Revo Uninstaller ou Bulk Crap uninstaller qui pourront être utilisés pour les logiciels 32b ou 64b. La dernière version de Revo Uninstaller peut aussi désinstaller un logiciel 64 bits

4.2 Wordpad

Question

Où se trouve le Wordpad sous Windows 10 ?

Réponse

C:\Program Files\Windows NT\Accessories

« Program files » ou « Programme » sur un 64 bits

4.3 Où est capture d'écran ?

Question

L'outil Capture d'écran va-t-il disparaître de Windows 10 ?

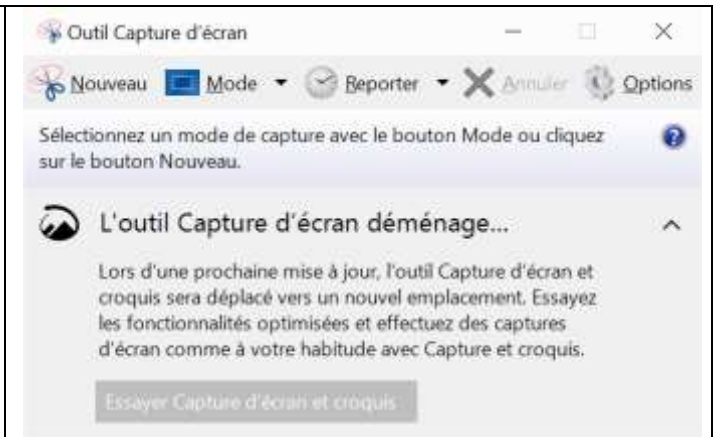
Réponse

En fait, il va être modifié selon les informations données dans la fenêtre ci-jointe..

Le problème est que nous ne savons pas dans quel répertoire il sera placé., et quel sera son nom ?

Je pense qu'il faudra alors faire une recherche depuis le menu de Windows, pour créer un raccourci bureau.

Autre problème, Trusteer Raort pourra-t-il détecter, dans un premier temps, ce type de capture d'écran ???



4.4 Application photo

Question

Que doit-on penser de l'application photo livrée avec W10?

Réponse

Attention danger. Toutes vos photos peuvent, sans que vous le sachiez, se retrouver dans le Cloud Microsoft. Elles y restent même si vous avez détruit les photos sur votre poste. Je n'ai pas trouvé d'autres moyens pour les supprimer, que de les supprimer une à une. Une fois de plus, des comportements inadmissibles, sous couvert de vous construire un album. Comme ils sont mignons...

Evidemment je n'ai trouvé aucun moyen de paramétrer cette application pour qu'elle reste locale.

Je vous informe que tous ceux qui ont une adresse gmail sur leur téléphone Android, subissent généralement la même chose avec leurs photos. Google se permet lui aussi de vous proposer des albums tout fait, pour vous faire plaisir, bien entendu. Or derrière cela, il y a la vente et le piratage.

4.5 UAC Sécurité



4.5.1 UAC depuis Internet

Question

Je reçois un message de Windows me déconseillant de ne pas installer un logiciel car il n'est pas connu ou que son auteur n'est pas connu ?

Réponse

C'est stupide et scandaleux. C'est surtout pour faire vendre les logiciels du store de Microsoft, qui parfois peuvent être dangereux.

Testez le setup à télécharger sur virustotal, là vous vous ferez une idée avec justification

C'est le cas pour captvty. Sur 62 antivirus un seul détecte un virus ce qui n'a pas de sens. C'est ce que l'on appelle un faux positif.

Un vrai virus est détecté par beaucoup plus d'antivirus.

4.6 Media Center

Question

Comment installer Media Center ?

Réponse

<http://forums.cnetfrance.fr/topic/1288871-windows-10--comment-installer-media-center/>

5 Autres applications

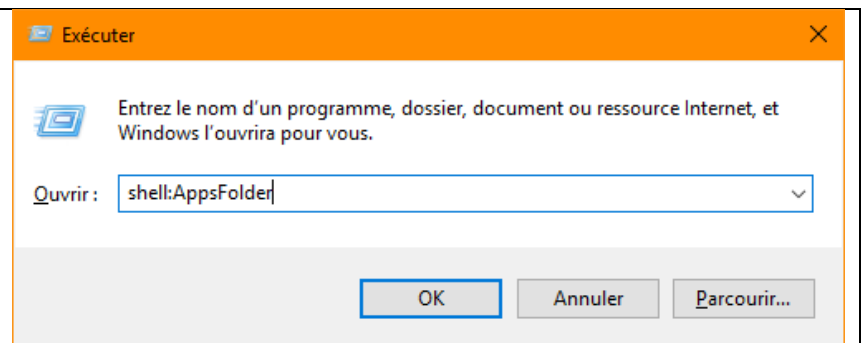
5.1.1 Liste des applications

Question

Est-il possible d'avoir la liste de toutes les applications installées sur mon PC ?

Réponse

Oui, en utilisant la fonction Shell.
Au clavier, appuyez simultanément sur les touches <Menu> <R>. La touche Menu est celle marquée par le drapeau Microsoft. Dans la fenêtre qui s'ouvre, taper sans mettre d'espace **shell:AppsFolder** et validez.
Toutes les applications installées apparaissent dans une même fenêtre. Un double-clic permet de lancer l'une de ces applications



5.1.2 Setup d'installation

Question

Pourquoi certains installeurs sont au format EXE ou format MSI ou au format ZIP ?

Réponse

En général les installeurs (setup ou installer) de logiciels a installer, sont en EXE ou MSI. EXE veut dire exécutable et MSI signifie Microsoft Installer. Le principe d'installation est le même. Généralement ces logiciels ne sont pas portables et ils s'installe par défaut sur votre disque C. Les setups en ZIP sont généralement portables. Ils sont compressés en ZIP. Vous pouvez les voir directement avec Windows 10, mais vous pouvez aussi les décompresser avec l'excellent logiciel gratuit 7Zip qui permet de décompresser ou de compresser au format 7Z ou ZIP, ce logiciel est proposé sur le site AIVM dans les téléchargements. Voici le lien que je conseille sur le site:

<https://www.7-zip.org/download.html>

Attention, là encore version 32b et version 64 selon le type de processeur sur votre PC.

5.1.3 Photofiltre

Question

J'ai pris une photo mais la ligne d'horizon n'est pas « horizontale ». Comment rectifier cette photo ?

Réponse

<https://www.mediaforma.com/modifier-linclinaison-dune-photo/>

5.1.4 Revo Uninstaller

Question

Pourquoi aviez-vous abandonné Revo Uninstaller pour utiliser Uninstaller Pro ou Bulk crap, pour y revenir 6 mois après ?

Réponse

Pour une simple raison. Pendant quelques temps Revo Uninstaller était incapable de désinstaller des programmes 64 bit installés dans Programmes et non dans program files (x86).

Rappel : Sur un PC 64 bit vous avez les PG 32b qui sont installés dans program files(x86) et les PG 64b qui sont dans Programmes.

Le 64b est compatible avec le 32b mais la réciproque est fausse. Bit s'écrit avec ou sans « s ».

5.1.5 McAfee

Question

Comment désinstaller McAfee sur un PC neuf (payant) pour le remplacer par Windows Defender (gratuit) ?

Réponse

Télécharger l'outil de désinstallation ici :

http://download.mcafee.com/products/licensed/cust_support_patches/MCPR.exe

1. Procédez à la désinstallation de McAfee depuis ce logiciel.
2. Lancez Windows defender pour pouvoir l'activer définitivement

5.1.6 Trusteer Rapport

Question

J'ai un problème avec Trusteer Rapport de chez IBM. J'ai l'impression qu'il ne fonctionne plus ?

Réponse

Certaines choses ont évoluées et certains sites sont déjà protégés par défaut.

Voici les explications ci-dessous. Il reste certaines explications en anglais dans des images, mais je ne peux pas faire mieux sur le site correspondant :

Quel en est le fonctionnement ?

Lorsque vous accédez à un site avec Internet Explorer, Firefox ou Google Chrome, l'icône Trusteer Rapport apparaît dans ou à côté de la barre d'adresse du navigateur.

L'icône est verte lorsque Rapport protège votre communication avec le site :



Et l'icône est grise lorsque la communication n'est pas protégée :



Trusteer Rapport est préconfiguré pour protéger certains sites qui collaborent directement avec Trusteer pour offrir à leurs clients la meilleure protection possible.

Trusteer vous recommande d'activer la protection Rapport sur tout site vers lequel vous envoyez des informations incluant votre identité et d'autres données sensibles.

Pour activer la protection Rapport, accédez au site, cliquez sur l'icône grise de Rapport puis sur le bouton « Protéger ce site ».



Sur un site protégé, vous pouvez cliquer sur l'icône verte de Rapport pour obtenir plus d'informations sur les méthodes de protection offertes par Rapport pour ce site.



Parfois l'image reste inactive. Je n'ai pas de solution à ce problème

5.1.7 Teamviewer.

Question

J'ai installé Teamviewer et je me retrouve avec Opera et Avast antivirus ?

Réponse

Oui, le procédé assez ignoble le message correspondant est en anglais.

. **Ne téléchargez plus les MAJ de Teamviewer.** Vous gagnerez 10 mn de désinstallation pour Opéra et une heure pour la désinstallation d'Avast, qui pour moi ne sert plus ç rien dans la mesure où Windows Defender à sérieusement progressé.

Pour désinstaller Avast voici ce qu'il faut faire : (citation du site Avast).



1. Téléchargez [avastclear.exe](#) sur votre bureau
2. Désactivez le système d'autoprotection Avast ou redémarrez Windows en Mode sans Echec
3. 1. Exécutez l'utilitaire téléchargé. Si vous n'avez pas réussi l'étape précédente, lancez tout de même ce logiciel qui vous fera redémarrer en mode sans échec.

4 Si vous avez installé Avast dans un dossier différent de celui par défaut retrouvez le en parcourant votre disque avec le bouton "...". (Note: Faites attention! Le contenu de tout dossier que vous choisirez sera supprimé!)

5 Cliquez sur "Uninstall"

6 .Redémarrez votre ordinateur

Ce que ne dit pas Avast, c'est qu'il va rétablir le mot de passe. Il faudra deux redémarrages pour retrouver la situation précédente.

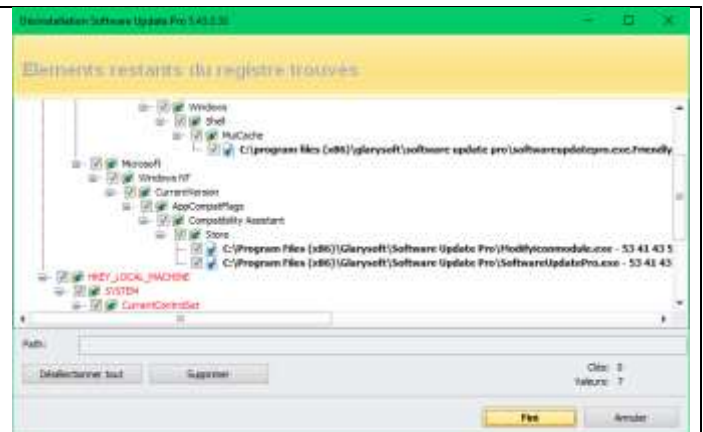
5.1.8 Software Update

Question

Software update pro est venu s'installer en même temps qu'une mise à jour de Glary ou de Malware Hunter. Faut-il le conserver ?

Réponse

Personnellement, je l'ai supprimé car il s'installe en mémoire au démarrage, comme Glary, cCleaner etc, et que ce logiciel Software Update, n'a pas beaucoup d'intérêt. De plus il évite de signaler les logiciels concurrents qui ne sont pas à jour, c'est donc uniquement commercial. Glary vous prévient des MAJ à faire, il n'y a pas besoin d'en ajouter encore une couche. Plus il y a de logiciels se lancent au démarrage, plus cela prend de temps. Il faut tous les supprimer du démarrage et après chaque MAJ. De plus la quantité de mouchards laissés par ce logiciel dans la BDR est ahurissante. Figure ci-jointe (3 fois plus que ce que l'on voit ici en prenant l'ascenseur de la fenêtre). Là aussi la BDR réagit plus lentement.



6 Le CLOUD

6.1 Onedrive

Question

Fiche Pratique

Je veux déplacer le dossier Onedrive sur mon PC, et ce que vous avez dit sur Windows 10 ne fonctionne plus sous Windows 10 creator. Comment procéder ?

Réponse

Ce que vous dites est malheureusement vrai. Une fois de plus Microsoft fait une modification qui ne figure même pas correctement dans son aide. Avant de commencer, créez votre fichier Onedrive là où vous le souhaitez. Si vous avez un disque DATA c'est évidemment sur ce disque qu'il faut le mettre.

En bas à droite de la barre des tâches (dans la partie des notifications), cherchez l'icône Onedrive comment précédemment. Cliquez droit sur cet icône → Paramètres → Onglet Compte.

Cliquez sur le lien [Supprimer le lien vers ce PC](#). Onedrive va se réinitialiser. Redonnez votre adresse email pour vous connecter à Onedrive ainsi que votre mot de passe. Vous pouvez alors réinitialiser la position du dossier de Onedrive, mais soyez attentif pour ne pas rater cette possibilité.

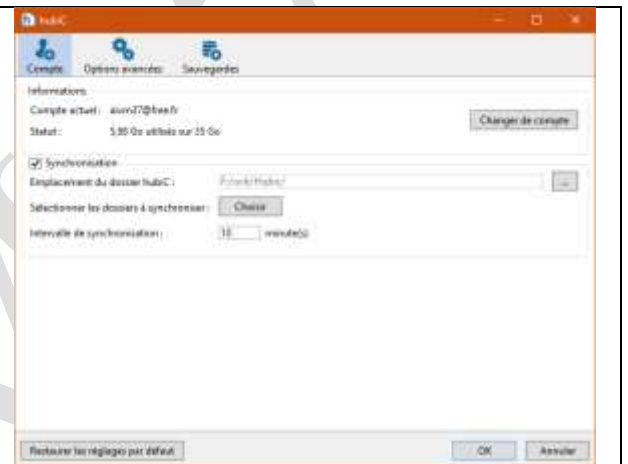
6.2 Hubic

Question

Je veux déplacer le dossier Hubic sur mon PC, comment procéder ??

Réponse

Cliquez bouton droit sur l'icône d'Hubic dans la zone de notification. Sélectionnez Préférences
Vous pouvez alors modifier l'emplacement du dossier (voir la figure ci-jointe)



6.3 Mega

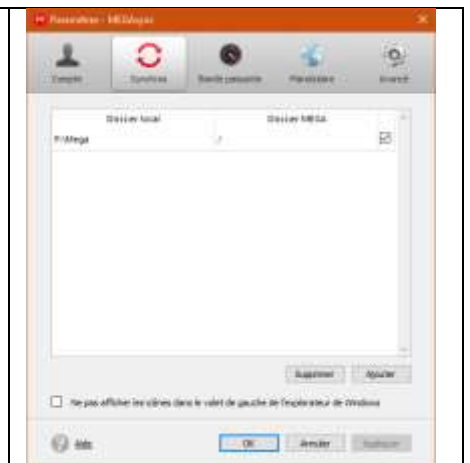
Question

Je veux déplacer le répertoire MEGA contenant les fichiers du Cloud Mega Sync, ou je veux l'installer sur une nouvelle machine. Comment procéder ?

Réponse

J'ai mis mon dossier Mega. J'ai désinstallé l'application, puis réinstallé en donnant l'emplacement du dossier. J'ai donné la même adresse email et le même mot de passe et la syncro s'est faite automatiquement.

Autre solution, passez par les paramètres (figure ci-jointe) commencer par ajouter votre nouveau répertoire Mega puis à supprimer l'ancienne. Vous avez les boutons pour cela en bas de fenêtre



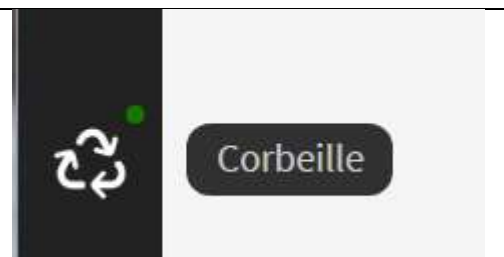
Question

Je viens de recevoir un message du Cloud Mega, me signalant que les 50 Go sont atteints, et qu'il faut payer ?

Réponse

Non ; Allez sur le site et videz simplement la corbeille du site ou figure des doublons etc..

Il suffit de cliquer sur l'icône ci-jointe en bas à gauche de l'écran du Cloud. Videz la corbeille, le problème sera résolu. En effet un



appui sur la touche Supprime, ne supprime pas le fichier mais, comme Windows, il le met dans la corbeille	
-----------------------------------------------------------------------------------------------------------	--

6.4 Plusieurs « clouds »

Question

Puis-je avoir plusieurs Cloud à la fois?

Réponse

Bien sûr mais...

Plus vous avez de Cloud, plus vous mobilisez de la mémoire sur votre PC. Je vous conseil de ne pas dépasser 3.

1. A priori. One Drive qui est le Cloud de Microsoft. Il est utile surtout lorsque vous ouvrez votre pc avec un compte Outlook, live ou Hotmail. Il vous permet aussi d'utiliser gratuitement MS office.
2. Il je vous conseille ensuite Hubic car il est situé en France, il est sérieux et il vous offre une capacité de 20Go
3. Enfin Mega, un Cloud de 50 Go, sur lequel vous pouvez mettre des fichiers sans importance stratégique. Ce site a été racheté par des chinois, il est donc difficile de savoir comment sont contrôlé vos dossiers et fichiers. Le fondateur de ce site s'est réfugié en Nouvelle-Zélande suite à un problème de téléchargement illégaux. La synchronisation sur ce site est parfaite. A vous de faire attention à son contenu. Voir ce qui suit pour ce qui concerne les 50 Go

7 Applications à l'ouverture de Windows

Question

Lorsque je démarre W10, certaines logiciels datant de ma dernière utilisation sont encore ouverts ?

Réponse

Oui, W10 se comporte de la même façon lors d'un redémarrage ou lors d'une mise en veille prolongée. Les logiciels qui n'ont pas été fermés correctement s'ouvrent à nouveau (c'est le cas des navigateurs en particulier). C'est une sécurité supplémentaire par rapport aux versions précédentes de Windows.