



# Divers Périphériques

## Divers Périphériques

MAJ le 15/02/2021

### Sommaire

- 1 Les périphériques
  - 1.1 Gestionnaire de périphériques
  - 1.2 Imprimante
  - 1.3 Lecteur multiscartes
  - 1.4 Touch pad
  - 1.5 Webcam externe (Caméra)
  - 1.6 Clé USB
  - 1.7 Disque dur

## 1 Les périphériques

### 1.1 Gestionnaire de périphériques

#### Question

**Comment accéder au gestionnaire de périphériques?**

#### Réponse

Le gestionnaire de périphériques sert :

- A voir si vos périphériques sont à jour (un point d'exclamation jaune n'est pas un bon signe)
- Mettre à jour les périphériques signalés par le point d'exclamation.

Vous pouvez y accéder de 3 façons :

1. Ouvrez les paramètres et tapez gestionnaire dans la zone de recherche et vous accédez directement à ce que vous cherchez
2. Dans la zone de recherche, tapez périphériques. Vous trouvez immédiatement ce gestionnaire. Voici un exemple avec cette méthode : <https://www.mediaforma.com/windows-10-sauvegarder-les-pilotes-de-peripheriques/>
3. Depuis le godmode (la meilleure méthode). Ouvrez le Godmode et tapez gestionnaire dans la zone de recherche. Le gestionnaire de périphériques apparaît. Au lieu de l'ouvrir, cliquez dessus du bouton droit et passez la commande Copier le raccourci. Placez ce raccourci dans votre répertoire de bureau nommé maintenance ou système. Vous aurez ainsi définitivement accès à ce gestionnaire. Vérifiez le gestionnaire après chaque MAJ de Windows.
4. Sachez que le raccourci vers le gestionnaire de périphériques existe dans les raccourcis que je propose chaque semaine...Vous pouvez les télécharger sans nécessairement les installer tous.
5. **Question**
6. **Comment accéder aux périphériques 'Micro, Hauts parleurs, imprimantes ?**
7. **Réponse**
8. Soit par le panneau de configuration au format icônes → Rubrique Périphériques et Imprimantes, soit en tapant
9. Périphériques et Imprimantes dans la zone de recherche et vous trouverez la même réponse que précédemment, dans les Paramètres.

### 1.2 Imprimante

#### Question

**J'ai plusieurs imprimantes. Comment définir une imprimante par défaut dans Windows 10 ?**

#### Réponse

Paramètres → Périphériques → Imprimantes et scanners → Sélectionner l'imprimante → Gérer → Sélectionnez « Par défaut »

### 1.3 Lecteur multcartes

#### Question

**J'avais un lecteur multcarte qui se branchait sur un port USB. Il ne veut plus fonctionner ?**

#### Réponse

J'ai le même problème avec un lecteur multcartes Memup et pas de solution. Pas de mise à jour possible du pilote en passant par le site Memup, car leur logiciel de contrôle des pilotes ne fonctionne pas sous Windows 10.

## 1.4 Touch pad

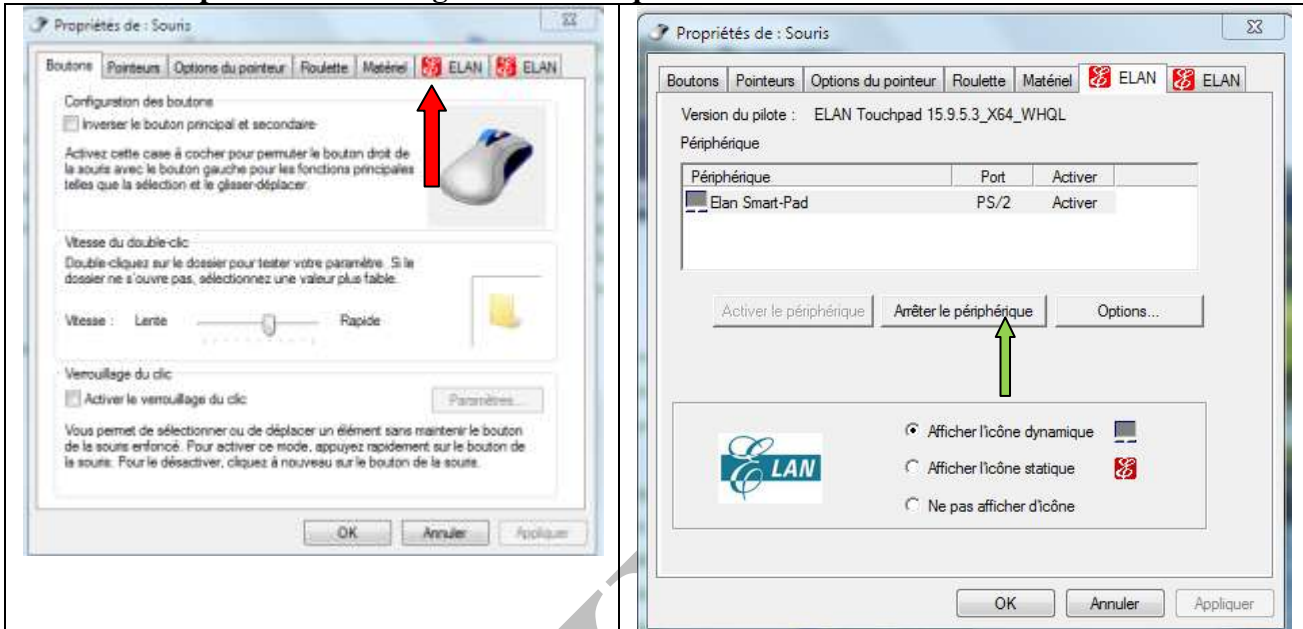
### Question

Comment ouvrir et modifier les paramètres du Touch Pad sur le clavier d'un PC portable ASUS sous Windows 7 ?

### Réponse

Merci à Michel H. qui vous donne la réponse

Aller dans le panneau de configuration → cliquer sur Souris → une fenêtre s'ouvre...



Cliquer sur Elan (Fenêtre de gauche) la fenêtre de droite s'ouvre puis modifier les paramètres dans la fenêtre de droite qui gèrent le périphérique « elan smart pad » enfin valider.

## 1.5 Webcam externe (Caméra)

### Question

J'ai une webcam externe, sur mon PC. Lorsque je filme avec l'outil Camera, où vont se nicher les vidéos en questions ?

### Réponse

Dans le dossier **Camera roll**, que vous ne voyez pas car il figure dans votre dossier Images dans le sous dossier dont le **pseudo** est **Pellicule**. Et oui c'est logique (selon Microsoft) car tout le monde possède évidemment la langue anglaise dans tous ses détails...

### Question

Quand j'ouvre l'application Camera, comment faire pour lancer un film. ?

### Réponse

A droite de l'icône de cette application, vous voyez une Camera et un Appareil Photo.

Un clic sur Camera sélectionne le mode vidéo. Un double-clic sur la Camera lance le film et l'icône devient rouge.

Pour arrêter le film, un double-clic sur l'icône Camera arrête le film et l'icône redevient noire.

Remarque : En informatique, icône peut s'écrire sans accent et le terme 'clic' s'écrit clique ou Click lorsque cela vient de l'anglais. On n'arrête pas le progrès.

## 1.6 Clé USB

### Question

J'ai une clé USB qui ne semble pas fonctionner correctement. Comment le savoir ?

### *Réponse*

Voici une réponse donnée par PcAstuces. Il ne vous restera qu'à télécharger le logiciel correspondant.

[https://www.pcastuces.com/pdf/media/f6c38dee424cd41f/1038\\_fiabilite\\_capacite\\_memoire\\_usb.pdf](https://www.pcastuces.com/pdf/media/f6c38dee424cd41f/1038_fiabilite_capacite_memoire_usb.pdf)

### **1.7 Disque dur**

Voir la fiche correspondante des périphériques

AIVM37