



# Les bibliothèques

## Les bibliothèques

MAJ le 12/10/2020

### SOMMAIRE

- 1 Bibliothèques
  - 1.1 Ajouter un dossier
  - 1.2 Visibilité
  - 1.3 Ouverture des bibliothèques
  - 1.4 Bibliothèque et accès rapide
  - 1.5 Où se trouvent vraiment les bibliothèques
  - 1.6 Déplacement bibliothèques système
  - 1.7 Visibilité du contenu des bibliothèques
- 2 Divers
  - 2.1 Personnalisation des dossiers
  - 2.2 Problème de copie

Sommaire

## 1 Bibliothèques

### Question

*Qu'est-ce qu'une bibliothèque ?*

### Réponse

Voir la fiche correspondante

[JT307\\_Bibliotheques.pdf](#)

### 1.1 Ajouter un dossier

#### Question

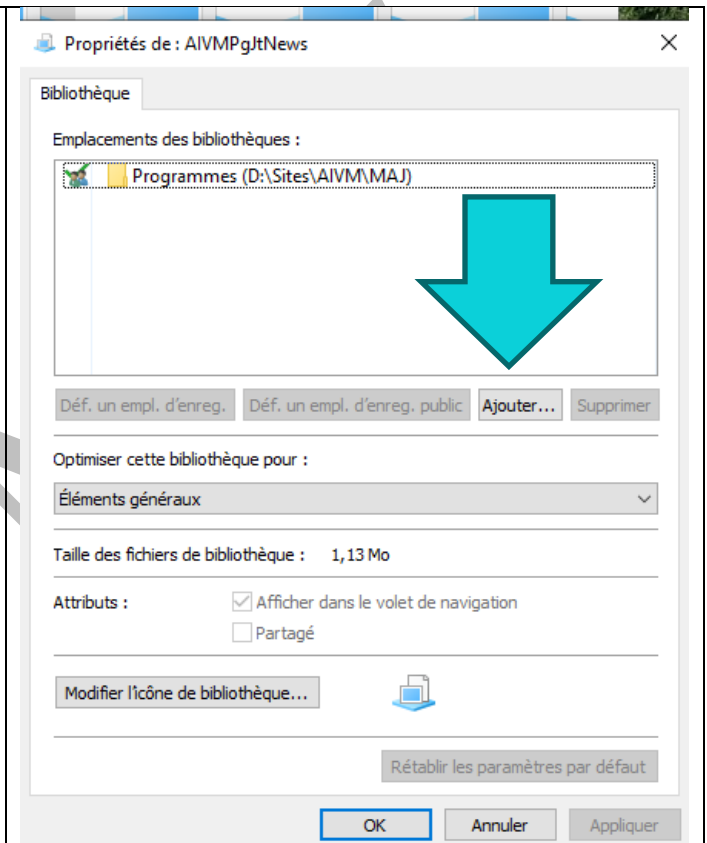
*Comment ajouter un dossier dans une bibliothèque sous z*

*2 10 ?*

#### Réponse

Cliquez le bouton droit sur la bibliothèque en question → La fenêtre ci-jointe s'ouvre : cliquez sur « Ajouter »

Bous pouvez ainsi place dans la même bibliothèque des dossiers de localisations différentes, sur votre disque dur.



### 1.2 Visibilité

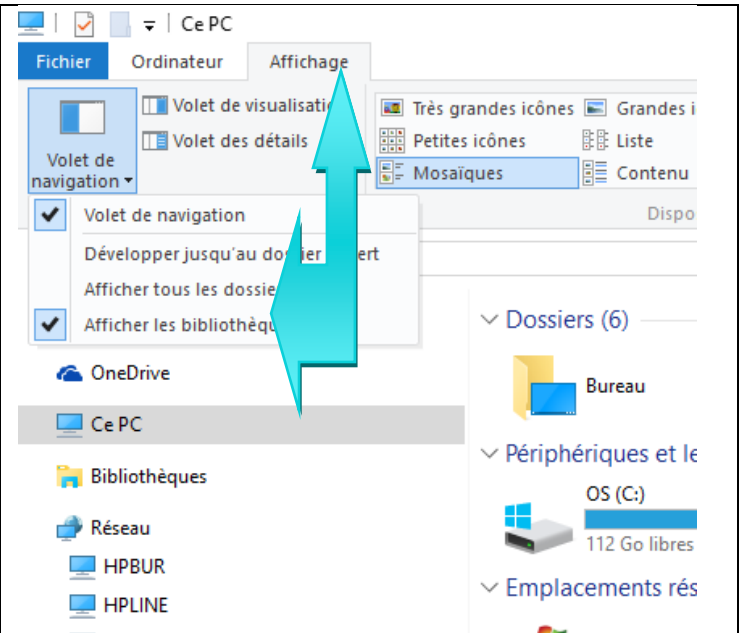
#### Question

*J'aimerais que les bibliothèques apparaissent dans le bandeau gauche des fenêtres que j'ouvre avec l'explorer de Windows 10 ?*

#### Réponse

Le bandeau de gauche se nomme **Volet de navigation**. Ouvrez une fenêtre quelconque de l'Explorateur Windows (*explorateur* en français, mais toujours noté *explorer* sous Windows)

Cliquez sur le ruban Affichage. Sur la gauche du ruban apparaît « Volet de navigation ». Cliquez gauche sur cette rubrique pour l'ouvrir et cochez **Afficher les bibliothèques**



### 1.3 Ouverture des bibliothèques

#### Question

*Je viens d'avoir le 25/04/2016 une MAJ importante de Windows 10. Depuis je ne peux plus ouvrir les bibliothèques depuis l'icône du PC et l'accès rapide ?*

#### Réponse

Oui. Je viens de constater qu'il y avait une confusion entre le français (Bibliothèques) et l'anglais (Libraries). J'ai trouvé une solution, mais à mon avis, elle ne fonctionnera pas correctement lors de la création ou de la suppression d'une nouvelle bibliothèque. Donc cela a résolu le problème, mais temporairement.

Ouvrez le répertoire C:\utilisateurs\<>Votre nom>\Appdata\Roaming\Microsoft\Windows\

Vous y trouvez le dossier Librairies (le vrai dossier). Faites une copie de ce dossier, dans le même répertoire que vous appelez Bibliothèques (le faux dossier). Mais attention toute création ou suppression d'une bibliothèque doit se faire dans le répertoire Libraries. J'espère que Microsoft va vite corriger cette erreur de langage, mais...

De plus les imprimantes en réseau ne fonctionnent plus, il faut les réinstaller.

### 1.4 Bibliothèque et accès rapide

#### Question

*Je ne vois pas mes bibliothèques dans accès rapide ?*

#### Réponse

Vous pouvez y glisser les bibliothèques depuis une icône de celle-ci (voir la liste des raccourcis de bureau que je propose chaque semaine). Vous ne trouverez pas « **bibliothèques** » mais « **librairies** ». Je n'ai pas trouvé de solution pour traduire ce raccourci en français.

#### Question

*Comment afficher les bibliothèques dans la rubrique Accès rapide ?*

#### Réponse

Si vous glissez l'icône des bibliothèques dans la zone d'accès rapide il ne se passe rien. Créer un raccourci des bibliothèques sur le bureau. Cliquez bouton droit sur ce raccourci. Sélectionner propriétés → envoyez dans accès rapide. Immédiatement les bibliothèques s'affichent en anglais dans la zone d'accès rapide « Libraries »

## Fiche Pratique

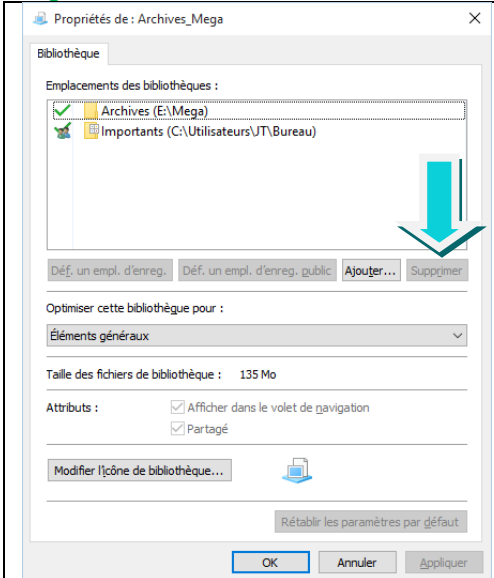
C'est très important pour pouvoir sauvegarder très facilement un document dans les bibliothèques en passant par la zone d'accès rapide qui se trouve systématiquement sur la gauche de votre fenêtre.

### Question

*Je viens de glisser par mégarde un dossier dans une bibliothèque. Elle affiche maintenant ce dossier en plus. Comment effacer le lien sur ce dossier sans effacer le dossier lui-même ?*

*Comment ajouter un dossier à une bibliothèque ?*

### Réponse

	<p>Bonne question, car la bêtise est vite faite. Surtout ne pas faire « supprimer » avec la bibliothèque ouverte car vous perdez le dossier et son contenu. Cliquez sur le dossier général des bibliothèques. Elles apparaissent toutes en bleu. Cliquez du bouton droit sur la bibliothèque en question. Dans le menu contextuel qui apparaît, cliquez sur Propriétés.</p> <p>Ci-joint un exemple d'une bibliothèque nommée Archives_Mega. Elle contient un dossier glissé par inadvertance avec la souris, nommé Importants. <b>Sélectionnez ce dossier et cliquez sur le bouton Supprimer.</b> Seul le lien sur ce dossier sera supprimé et non le contenu du dossier nommé Importants.</p> <p><b>Remarque :</b> C'est par cette même méthode que vous pouvez ajouter d'autres dossiers à une bibliothèque, <b>en cliquant sur le bouton « Ajouter »,</b> puis en allant sélectionner le dossier à Ajouter.</p>
---	--

## 1.5 Où se trouvent vraiment les bibliothèques

### Question

*Où W10 cache-t-il les bibliothèques que vous avez déclarées ?*

### Réponse

Dans ce dossier :

"C:\Users\<Votre nom>\AppData\Roaming\Microsoft\Windows\Libraries\

Vous trouverez dans ce dossier toutes vos bibliothèques et le chemin d'accès à leur contenu

## 1.6 Déplacement bibliothèques système

### Question

*Comment déplacer les bibliothèques liées au système telles que documents, Images, Vidéo ?*

### Réponse

Il semble qu'une nouvelle solution existe avec Windows 10. Elle est proposée par PCAstuces ;

[http://www.pcastuces.com/pratique/pdf\\_astuce.asp?id=2024](http://www.pcastuces.com/pratique/pdf_astuce.asp?id=2024)

## 1.7 Visibilité du contenu des bibliothèques

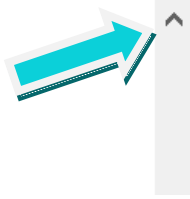
### Question

*Tout d'un coup ma bibliothèque de Téléchargements semble vide, alors que je sais qu'il y a des fichiers dedans. Comment expliquer cela ?*

### Réponse

Rien de grave. Ouvrez la bibliothèque en question. Voyez ma bibliothèque de Téléchargements, ci-jointe semble vide et pourtant elle indique 26 fichiers ou dossiers. Mais le symbole en « **accent circonflexe** » indique que la bibliothèque est temporairement fermée. Cliquez sur ce symbole, il reprend alors **sa forme en V**, ce qui signifie que la fenêtre est ouverte. Tous vos fichiers apparaissent. Le problème est réglé.

Bibliothèques > Téléchargements



> Téléchargements (26)  
E:\

## 2 Divers

### 2.1 Personnalisation des dossiers

#### Question

*Tout d'un coup lorsque j'ouvre un dossier avec l'explorer de Windows, je me retrouve avec plein de détails classés par thème, puis par ordre alphabétique. Comme revenir à quelque chose de plus simple ?*

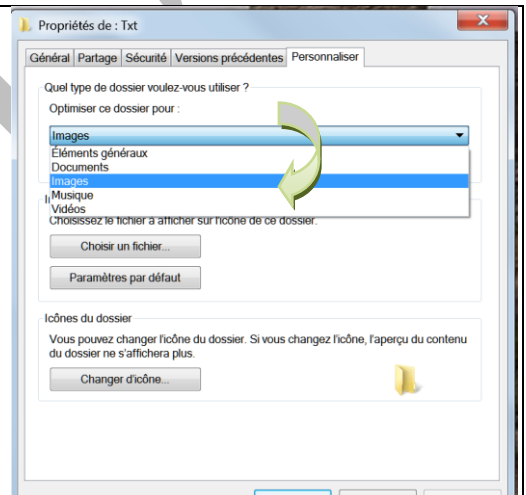
#### Réponse

Ouvrez l'un des dossiers. Dans un endroit vide de ce dossier, cliquez bouton droit et sélectionnez « Personnaliser ce dossier ».

Vous obtenez la fenêtre ci-jointe.

Cliquez sur « Optimiser ce dossier pour »

Vous êtes certainement sur la rubrique « Éléments généraux », choisissez plutôt Documents (ou musique ou vidéos) et le problème devrait s'arranger et l'affichage deviendra plus simple à lire.



### 2.2 Problème de copie

#### Question

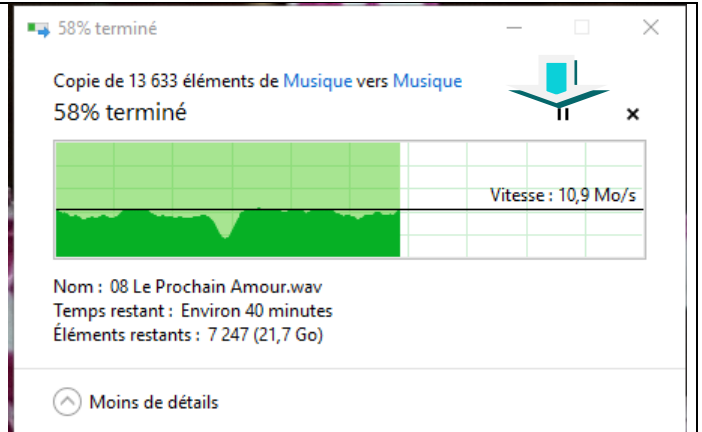
*J'étais en train de faire une copie de la liste de fichiers d'une bibliothèque, avec plus de 13 000 fichiers. Mon ordinateur s'est mis en grève, les copies étaient interrompues. Existe-t-il une solution pour résoudre ce type de problème ?*

#### Réponse

Oui. Regarder la fenêtre de copies en utilisant les détails. Lorsque la copie est interrompu les détails sont en jaune, dans le cas contraire elles sont en vert. Pour les relancer, il suffit de cliquer sur le triangle (figure ci-jointe).

De même vous pouvez interrompre une copie lorsque les deux barres verticales sont présentes, à la place du triangle.

Comme pour un lecteur multimédia le triangle ouvre la copie et les deux barres verticales l'interrompent.



### **Question**

*Quand, dans mes bibliothèques, j'ouvre, soit musique, images, vidéos le dossier s'ouvre mais il disparaît immédiatement pour revenir aux bibliothèques. Comment résoudre ce problème ?*

### **Réponse**

Il est vraisemblable que onedrive s'accaparent tous ces dossiers. Aller voir dans le dossier utilisateur → votre nom → onedrive. Si ce dossier existe toujours, de deux choses l'une ou vous ne l'avez jamais déplacé, ou vous avez fait une erreur en le déplaçant. Dans les deux cas utiliser la procédure qui figurent sur le site AIVM

[http://aivm37.free.fr/BI/JT/JT078\\_Cloud.pdf](http://aivm37.free.fr/BI/JT/JT078_Cloud.pdf). Reprenez intégralement la procédure que vous est proposée, en faisant attention de ne pas faire d'erreur. Lorsque onedrive a été déplacé sur votre disque de données, vous pouvez supprimer le dossier onedrive qui se trouve dans C:\Utilisateurs → Votre nom. Toutefois prenez la précaution de renommer onedrive en onedrive.old. Assurez-vous après redémarrage que tout fonctionne et vous pourrez alors supprimer définitivement le répertoire que vous aviez renommé avec .OLD