



# Administrateur

## Administrateur

MAJ le 14/10/2020

### Sommaire

- 1 Administrateur
  - 1.1 Outils d'administration
  - 1.2 Mode administrateur
  - 1.3 Dépannage W10
  - 1.4 Powershell
  - 1.5 Contacter Microsoft

## 1 Administrateur

### 1.1 Outils d'administration

#### Question

Comment accéder rapidement à de nombreux outils d'administration ?

#### Réponse



Il suffit de cliquer bouton droit sur le bouton marche arrêt en bas à gauche de votre écran. On le nomme aussi « bouton Windows » ou « le drapeau ». Vous obtenez alors toutes les rubriques, ici à droite, dans ce tableau. C'est l'une des commodités remarquables de Windows 10. Il faut bien dire du bien de temps en temps.

Par exemple, en cliquant sur la rubrique « Observateur d'événements » vous pouvez nettoyer les journaux Windows ce qu'il faut faire au moins une fois par mois ou à chaque fois que vous faites une sauvegarde du système avec Acronis True Image

- Programmes et fonctionnalités
- Options d'alimentation
- Observateur d'événements
- Système
- Gestionnaire de périphériques
- Connexions réseau
- Gestion du disque
- Gestion de l'ordinateur
- Invite de commandes
- Invite de commandes (admin)
- Gestionnaire des tâches
- Panneau de configuration
- Explorateur de fichiers
- Rechercher
- Exécuter
- Arrêter ou se déconnecter
- Bureau

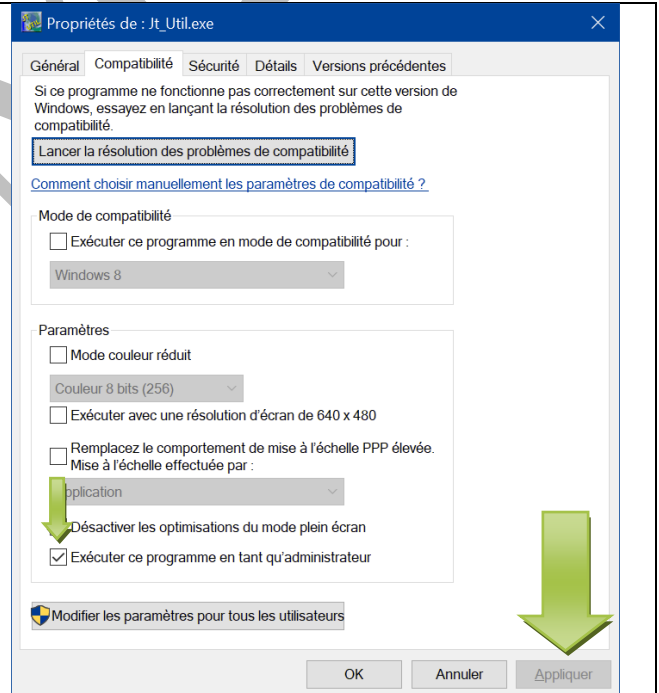
### 1.2 Mode administrateur

#### Question

Comment Exécuter un logiciel en mode administrateur ?

#### Réponse

Sélectionnez l'exécutable de ce logiciel. Dessus, cliquez bouton droit → Propriétés. Le classeur ci-joint va s'ouvrir sur l'onglet Général. Ouvrez l'onglet Compatibilité (image ci-jointe). Dans le bas de cette feuille de classeur vous trouvez « Exécuter ce programme en tant qu'administrateur ». Cochez cette case. Cliquez gauche sur le bouton Appliquer.

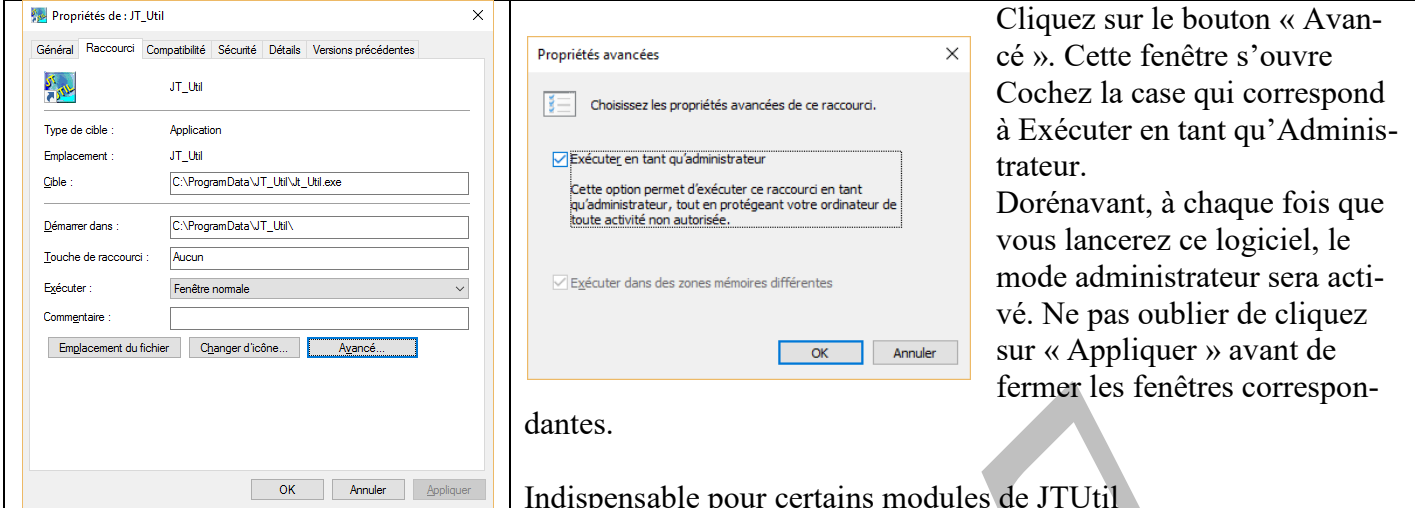


#### Question

J'ai un raccourci sur mon bureau vers un logiciel. Comment ouvrir systématiquement ce logiciel en mode administrateur ?

#### Réponse

Effectivement certains logiciels « Système », ne peuvent être utilisés qu'en mode Administrateur. Dans le cas contraire, ils peuvent déclencher des erreurs. C'est le cas de JT\_Util. Cliquez bouton droit sur l'icône du raccourci → Propriétés. Sélectionnez l'onglet « Général » si nécessaire. La fenêtre de gauche ci-dessous, s'ouvre.



The image shows two overlapping windows from Windows. The background window is 'Propriétés de : JT\_Util' with the 'Avancé...' button highlighted. The foreground window is 'Propriétés avancées' with the 'Exécuter en tant qu'administrateur' checkbox checked. A tooltip is visible over this checkbox, explaining that this option allows running the shortcut as administrator while protecting the computer from unauthorized activity. The 'OK' button is highlighted in the foreground window.

Propriétés de : JT\_Util

Propriétés avancées

Choisissez les propriétés avancées de ce raccourci.

Exécuter en tant qu'administrateur

Cette option permet d'exécuter ce raccourci en tant qu'administrateur, tout en protégeant votre ordinateur de toute activité non autorisée.

Exécuter dans des zones mémoires différentes

OK Annuler

Indispensable pour certains modules de JTUtil

Cliquez sur le bouton « Avancé ». Cette fenêtre s'ouvre. Cochez la case qui correspond à Exécuter en tant qu'Administrateur.

Dorénavant, à chaque fois que vous lancerez ce logiciel, le mode administrateur sera activé. Ne pas oublier de cliquer sur « Appliquer » avant de fermer les fenêtres correspondantes.

## Question

Comment lancer un programme en mode administrateur ?

## Réponse

Pour certains programmes c'est indispensable.

### Cas 1

Vous partez du menu de Windows 10. Vous trouvez le nom de votre logiciel. Cliquez alors bouton droit → Plus → Exécuter en tant qu'administrateur.

### Cas 2

Vous partez d'un raccourci sur votre bureau. Cliquez alors bouton droit → Exécuter en tant qu'administrateur dans la fenêtre contextuelle qui s'ouvre.

## 1.3 Dépannage W10

### Question

Comment dépannez Windows 10 en cas de panne ?

### Réponse

- Il y a évidemment la solution de la sauvegarde avec True image ou EasUS to do backup.
- Voici une autre possibilité payante 19.90 € :
- [https://facilepc.fr/Vente/DVD\\_depannage\\_Windows10.html](https://facilepc.fr/Vente/DVD_depannage_Windows10.html)
- Je n'ai pas testé cette solution contrairement aux deux autres.
- Je vous rappelle que la solution True image est gratuite avec des disques durs externes Western Digital (WD) et avec Seagate.
- La solution to do Backup montrée par Gérard dans le cadre associatif est entièrement gratuite

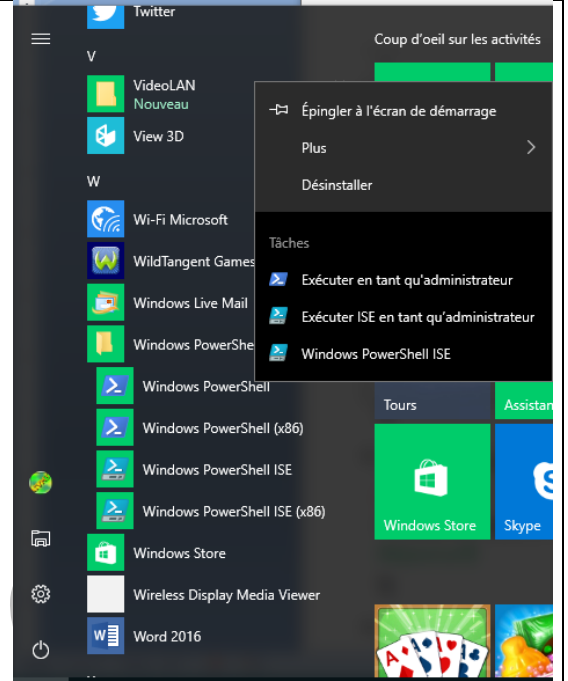
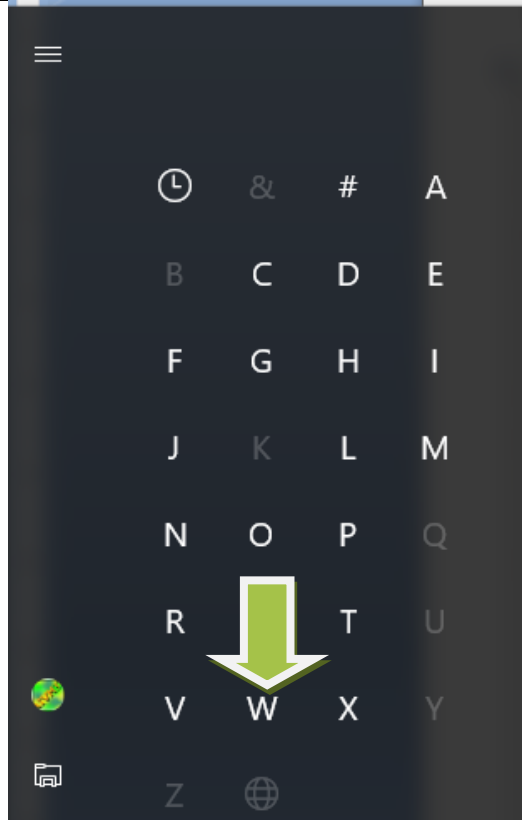
## 1.4 Powershell

### Question

Comment lancer le Powershell en mode administrateur ?

### Réponse

Cliquez sur le drapeau (bouton) Windows, en bas de l'écran à gauche. Cliquez ensuite sur les symboles # ou & ou A,B... afin d'ouvrir l'alphabet, figure ci-jointe. Cliquez sur W pour accéder à Windows Powershell. En bout du Powershell, cliquez sur la fenêtre déroulante, qui ouvre 4 possibilités d'utilisation. En cliquant bouton droit sur cette dernière possibilité, vous obtenez la figure qui permet l'accès administrateur.



ENCORE UN CLIC sur Plus , VOUS PERMET DE METTRE L'ICÔNE CORRESPONDANTE DANS LA BARRE DES TACHES.

En **cliquant droit sur cette nouvelle icône vous accédez enfin directement au mode administrateur.**

En savoir plus avec Pcastuces sur des versions plus anciennes de Windows .

<http://www.pcastuces.com/pratique/astuces/4719.htm>

## 1.5 Contacter Microsoft

### Question

*Comment contacter Microsoft en cas de problème ?*

### Réponse

<https://partner.support.services.microsoft.com/fr-fr/contact/menu/software/windows/setup/>