



Association loi 1901
Siège Ballan-Miré
Atelier Informatique
Vidéo Multimédia

CapTvTy

MAJ le 28/05/2013

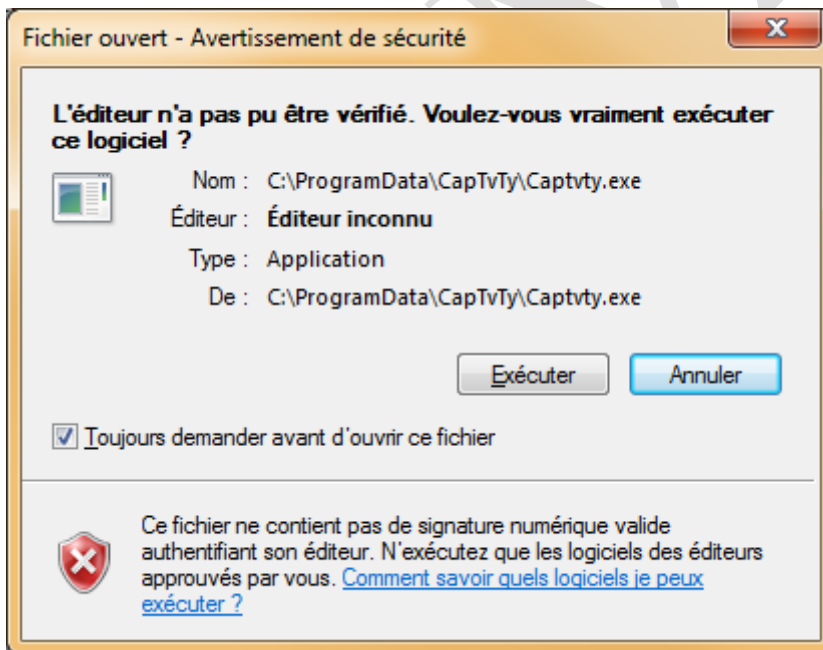
Présentation du problème

Installer ce logiciel depuis pcAstuces. Au moment où j'écris cette page, nous en sommes à la version 1.10.5.1

<http://www.pcastuces.com/logitheque/captvty.htm>

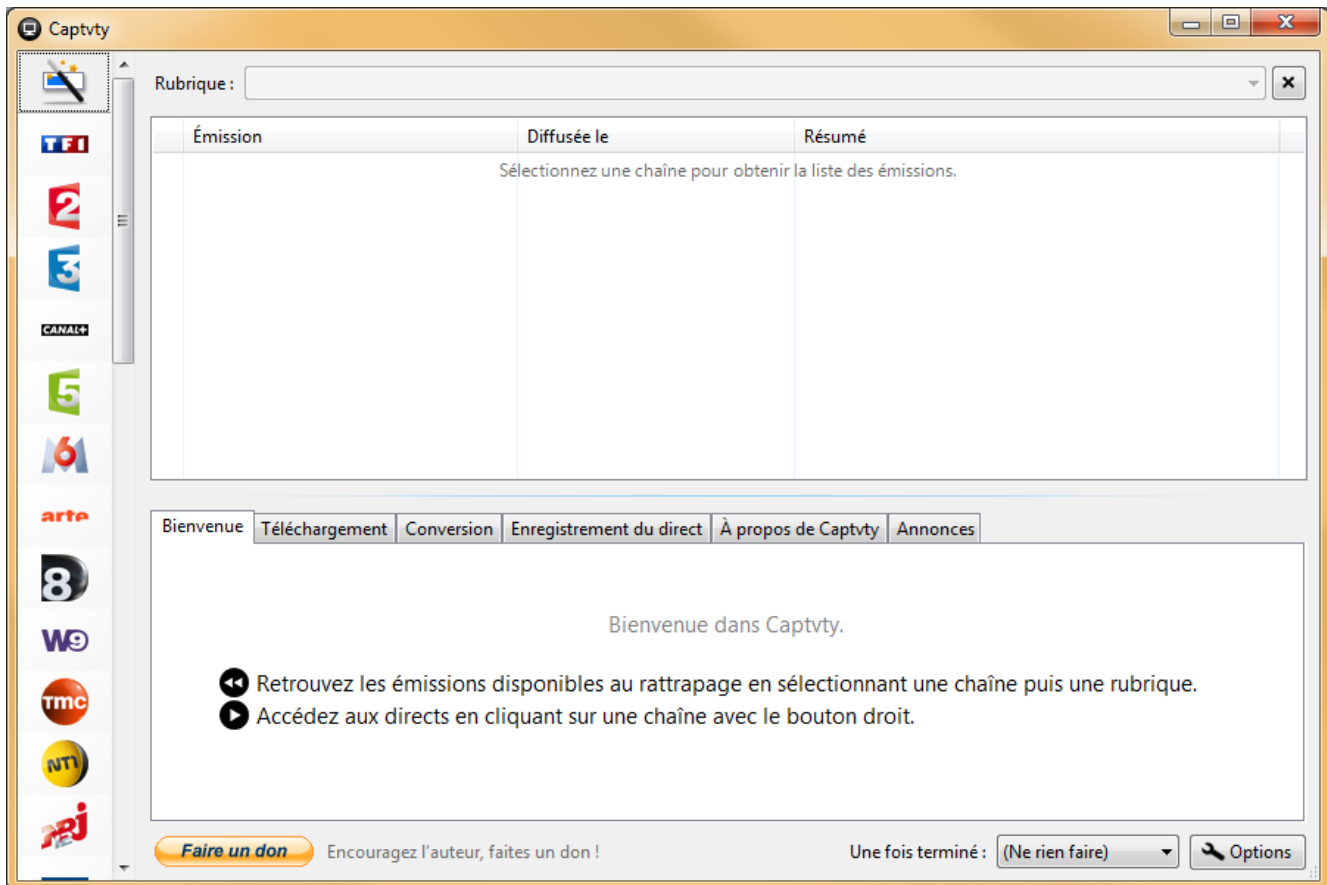
L'installation peut se faire n'importe où, dans la mesure où ce logiciel est portable. Pas de barre pourrie, ask, delta, conduit Babylone etc... au moment de l'installation.

Ouverture

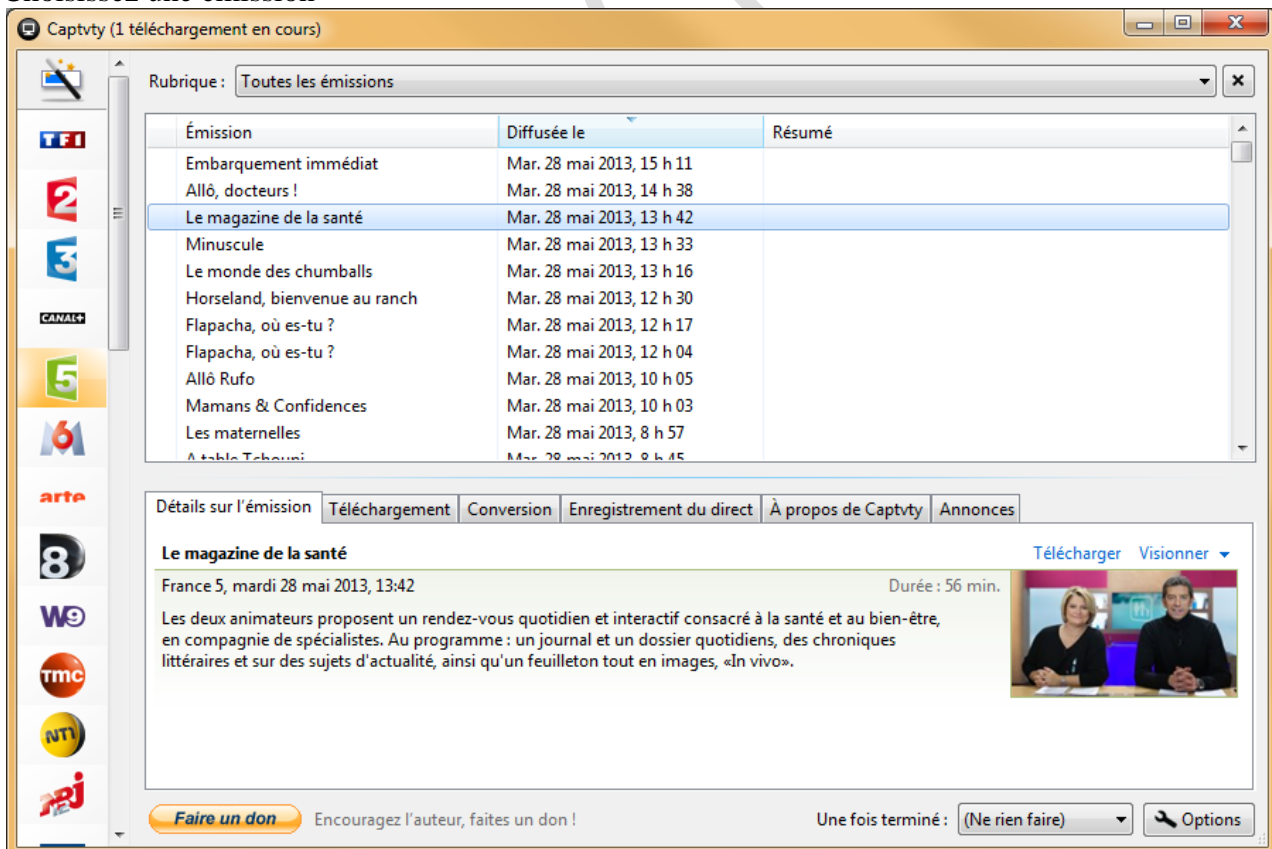


Cliquez sur Exécuter.

Fiche Pratique

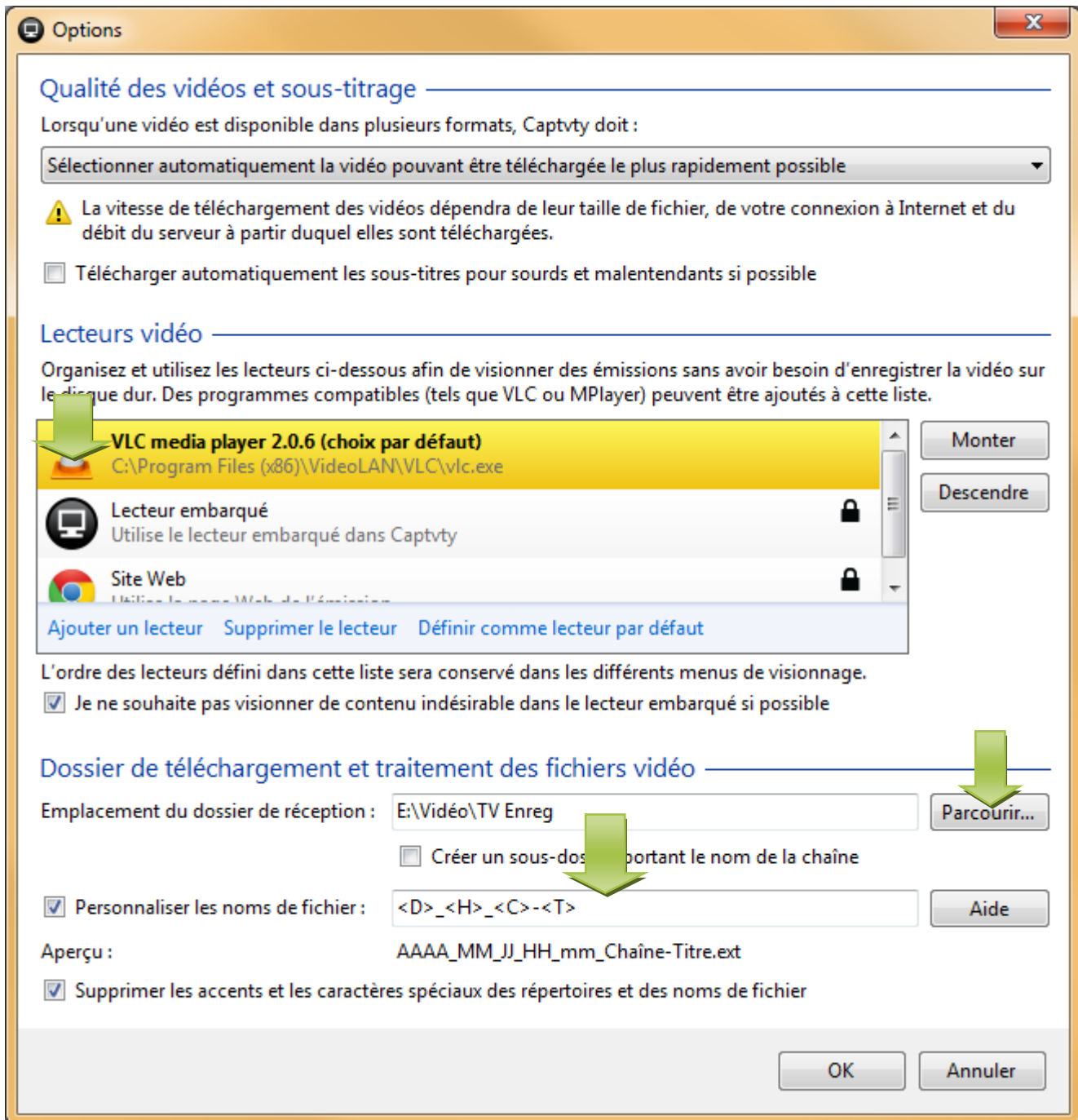


A gauche sélectionnez une chaîne, par exemple la 5.
Choisissez une émission



Cliquez sur Options

Fiche Pratique



1. J'ai placé VLC en premier (il n'était pas sélectionné). Passez par ajouter un lecteur, allez le chercher dans program files → VideoLan → VLC
2. Choisissez un dossier, qui n'est pas sur C. Personnellement j'ai créé un dossier dans le répertoire système Vidéo, se trouvant sur un autre disque ou une autre partition que C, toujours pour des questions de sauvegarde, où l'un ne veut pas de fichiers personnels avec la sauvegarde du système (en utilisant true image pour la sauvegarde, par exemple).
3. La personnalisation permet de mettre

D	Date format anglais	H	Heure à la française
C	Chaîne source	T	Titre de l'émission

Dans l'ordre proposé ci-dessus vous obtenez le meilleur choix pour le stockage de vos émissions. Laissez coché « Supprimer les accents... » sinon gare aux ennuis avec i>télé Rien d'autre à signaler.