



Signature ou carte de visite avec WLM.

Signature ou carte de visite avec WLM.

MAJ le 06/09/2014

Présentation du problème.

WLM = Windows Live Mail

Vous souhaitez mettre en permanence une signature la carte de visite créée par WLM ou un fond de page contenant une image jpg de votre propre carte de visite, en bas de chacun de vos emails. Comment faire ?

Déjà cela dépend des versions. Si nous prenons la dernière version sortie en 2012 (qui ne fonctionne pas sous XP, mais sous Windows 7 et 8, il est possible de mettre la signature ou la carte de visite, mais il semble impossible de choisir un fond en html avec en plus une image JPG de la carte de visite, comme nous pouvions le faire avec les versions précédentes (y compris Outlook Express, l'ancêtre).

Comme d'habitude comment faire simple lorsque l'on peut faire compliqué. Bravo Microsoft, c'est bien caché, on voit que vous aimez les jeux de pistes. Moi, pas trop, donc j'ai pesté à chercher, car j'ai horreur de perdre mon temps pour rien, sur des logiciels de bureautique.

Un petit souci supplémentaire : si vous essayez de créer la page html avec Word ou avec Libre Office ou Open Office, vous êtes mal parti, elle ne sera pas reconnue. Pourtant dans Word il est possible de sauvegarder en html simplifié, qui permet de retirer les balises spécifiques à Microsoft, mais même cela ne suffit pas. J'ai du passer par un éditeur html spécifique.

Heureusement il existe un éditeur html gratuit et simple d'emploi, surtout pour quelque chose d'aussi facile, il s'appelle Kompozer. Pour pouvez le rechercher sur Internet à l'adresse suivante.

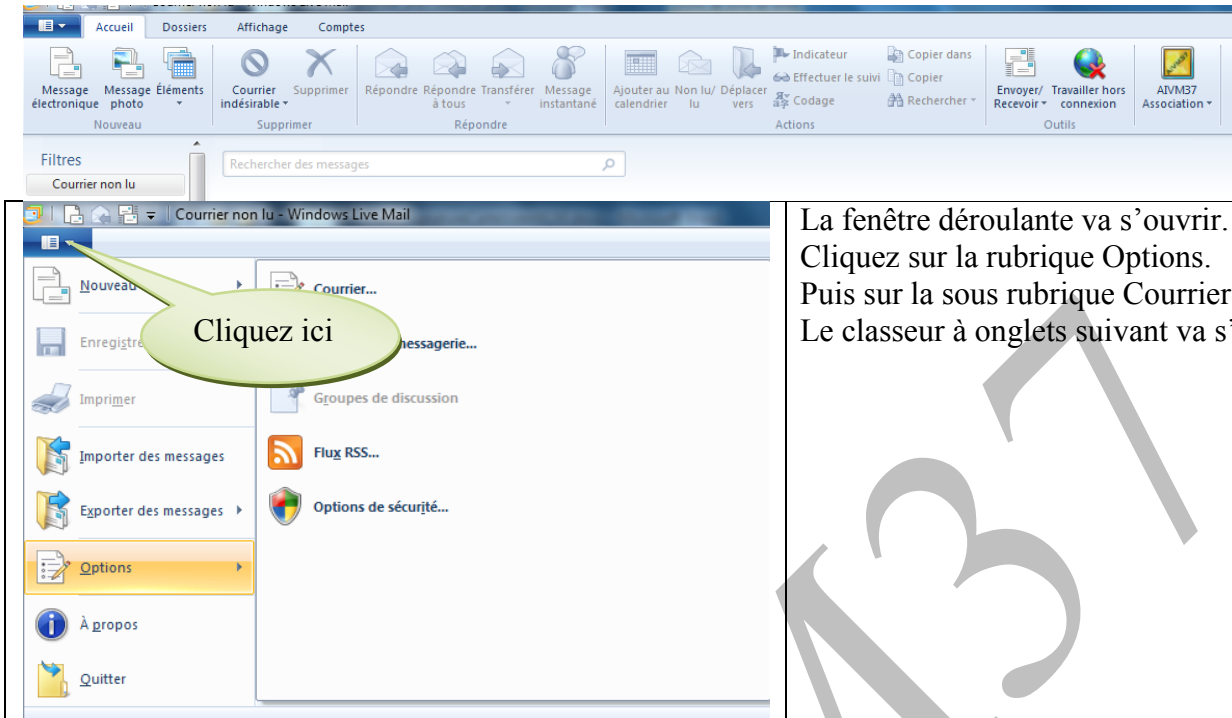
Ce logiciel étant en ZIP, Windows 7 refusera de le décompresser dans programme ou program files ou program files (x86), mais vous pourrez le faire dans ProgramData.

En résumé : 3 solutions

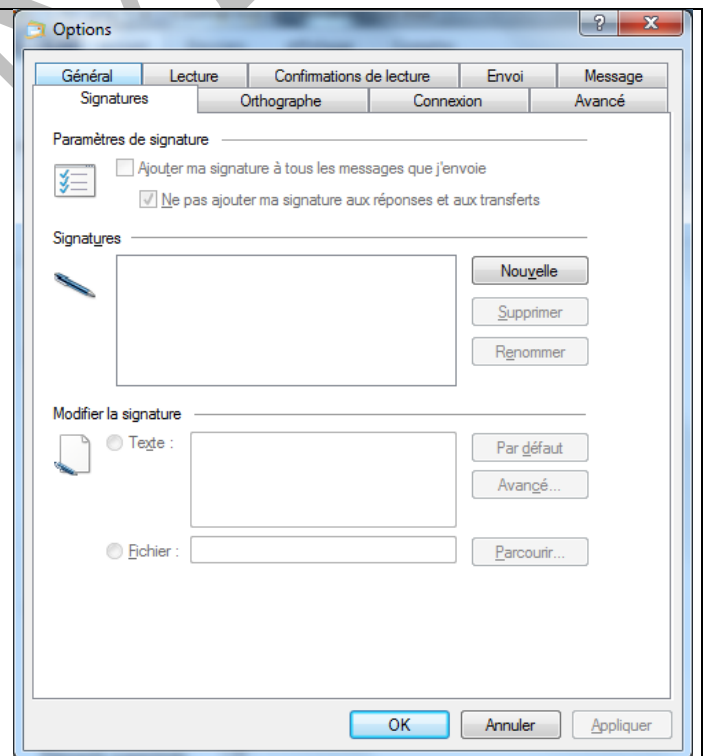
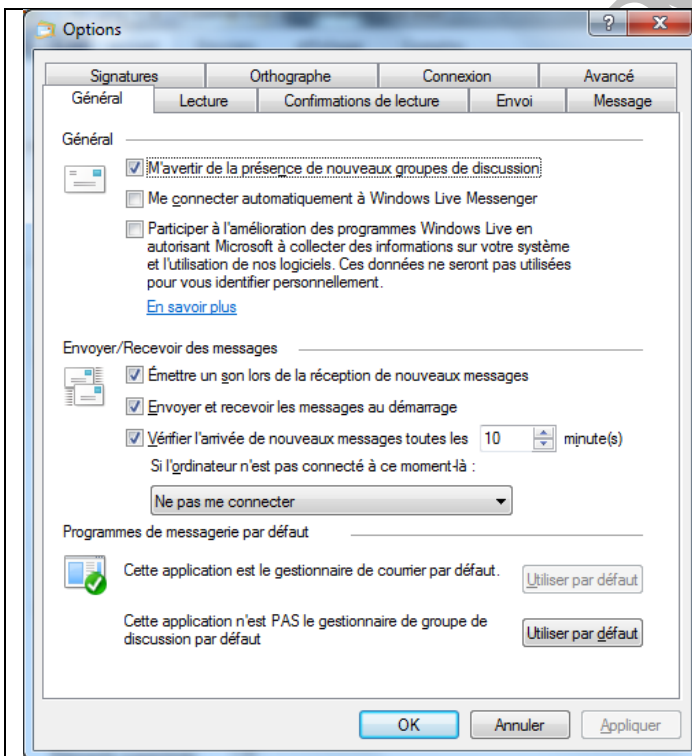
1. Signature simple
2. Carte de visite proposée automatiquement depuis votre adresse hotmail ou live par WLM lui-même.
3. Une image jpg, qui peut être votre carte de visite, collée sur une page html blanche. En effet une couleur de fond ne semble pas être supportée.

Comment procéder ?

Ouvrir WLM.



La fenêtre déroulante va s'ouvrir.
Cliquez sur la rubrique Options.
Puis sur la sous rubrique Courrier.
Le classeur à onglets suivant va s'ouvrir.

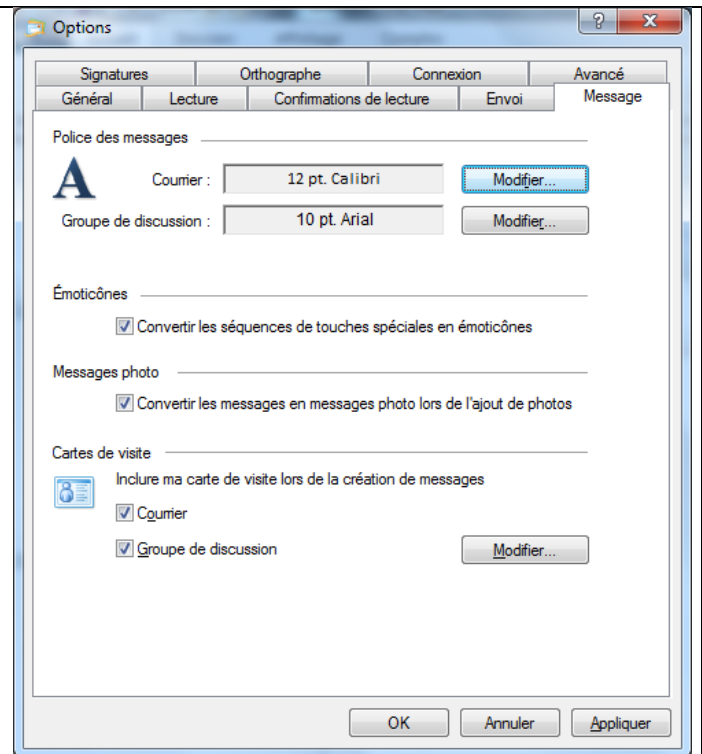
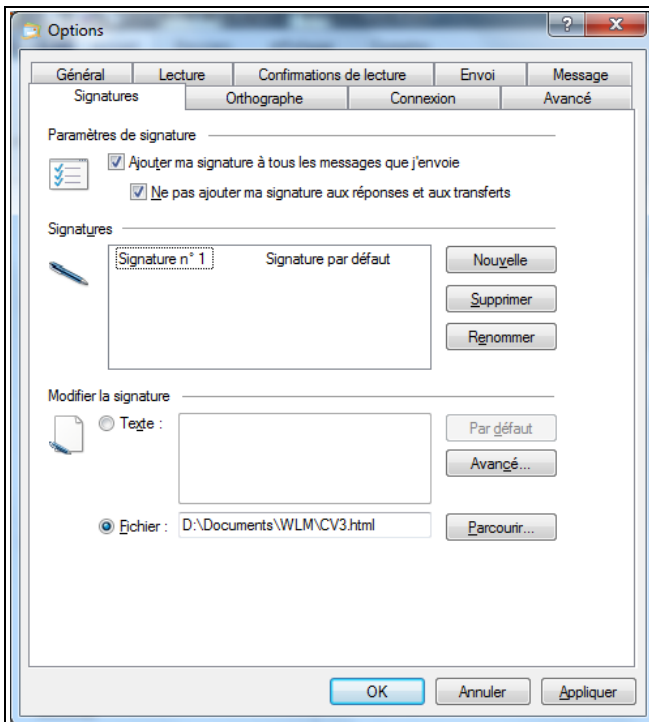


Sélectionnez l'onglet signature

Nous y sommes.

Vous pouvez maintenant choisir entre une signature écrite dans le cadre proposé à cet effet. Vous pouvez aussi choisir un fichier, en cochant le bouton radio correspondant. Vous aurez le choix entre un fichier texte et un fichier HTML, mais il semble qu'une seule image soit permise, sans que l'on puisse mettre de fond, dommage.

Signature simple



Il suffit de compléter le cadre 2, nommé « Modifier la signature » en prenant le mode texte dans ce cas. Comme vous le voyez vous pouvez créer plusieurs signatures et en supprimer. Chacune de ces signatures pourra être utilisée pour une ou plusieurs adresses. Les 3 boutons sont explicites : « Nouvelle », « Supprimer », « Renommer », donc c'est simple à comprendre. Voir plus bas comment activer cette signature pour une ou plusieurs adresses.

Création d'une carte de visite automatique

WLM peut créer une carte de visite, automatiquement, à partir de votre adresse email. Passez à l'onglet « Message ». Cliquez sur le bouton « Modifier » Voir figure ci-dessus.

Création d'une page html

Étape 1

Créez un sous répertoire nommé WLM de « Mes documents » qui contiendra les divers éléments (cartes de visite, textes des différentes signatures, pages html).

Étape 2

Créez une image à votre goût en passant par Photofiltre ou en utilisant les services de carte de visite d'Internet. Il existe des sites gratuits (le port ne l'est pas). Sur les sites payants, vous pouvez très bien ne pas acheter les cartes de visite, en faisant une découpe d'écran lorsque la carte est créée. Bien sûr vous allez avoir des relances sur l'adresse email que vous avez fait figurer sur cette carte de visite, mais rien ne force à l'achat et le découpage de votre écran est un droit. De plus vous pouvez très bien fabriquer un logo, ou récupérer les images de ce type gratuitement sur Internet, mixer avec une photo et sur un fond uni mettre vos coordonnées et cela avec Photofiltre

Étape 3

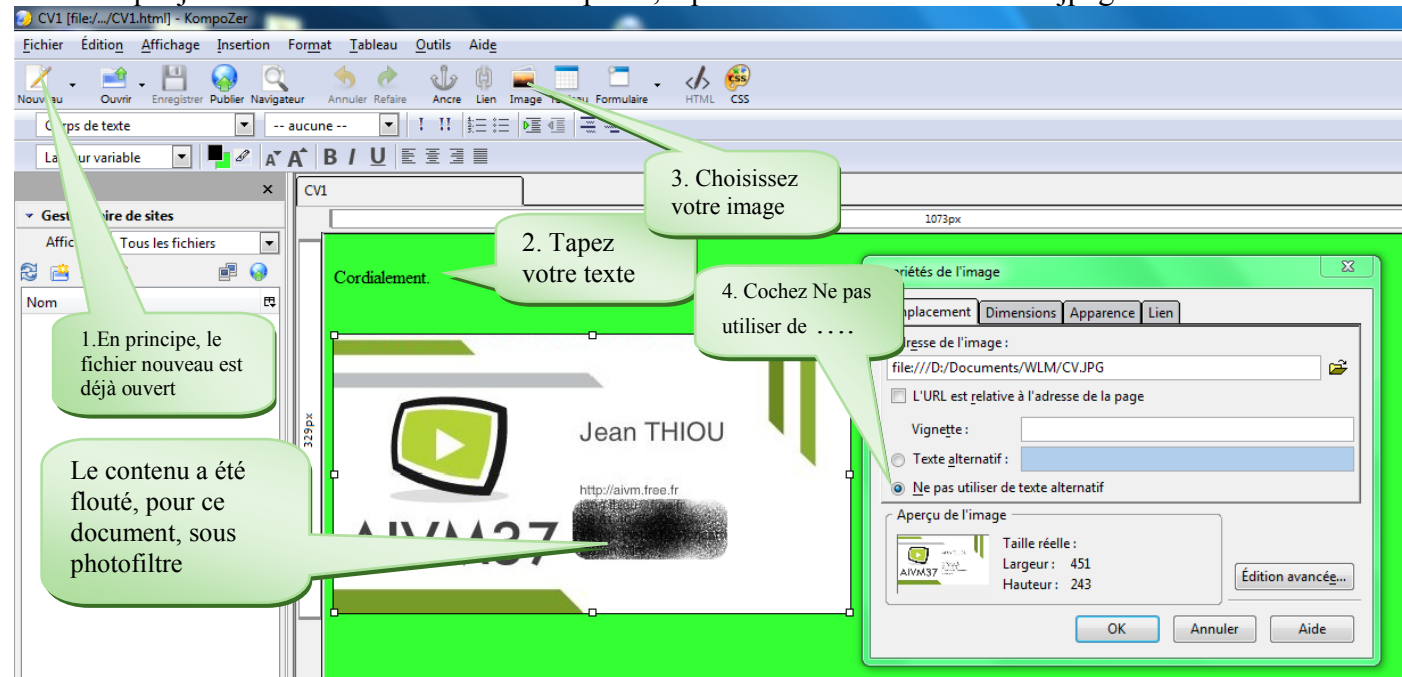
Créez votre page html. Malheureusement les pages créées par Word ou Libre Office ne sont pas utilisables.

Fiche Pratique

Téléchargez sur Internet le logiciel gratuit Kompozer ou Dreamweaver si vous avez une version même très ancienne.

Pour fabriquer la page html pour WLM, c'est un jeu d'enfant. Il suffit de cliquer nouveau. Tapez le petit texte que vous souhaitez voir au-dessus de l'image de carte de visite créée précédemment, puis sur l'icône « Insérer une image »

Voici ce que j'ai fait en 5 minutes dans Kompozer, à partir d'une carte de visite en jpeg.



J'ai ici placé un fond vert, pour vérifier qu'il était impossible de récupérer cette couleur de fond depuis WLM

Etape 4

Ouvrez WLM, puis revenez comme au début de ce document sur le classeur à onglet, contenant l'onglet « Signature ». Nous avons quelques petites choses à compléter.

Il faut préciser comme ci-dessous que vous voulez utiliser ce fichier pour tous les messages envoyés.

