

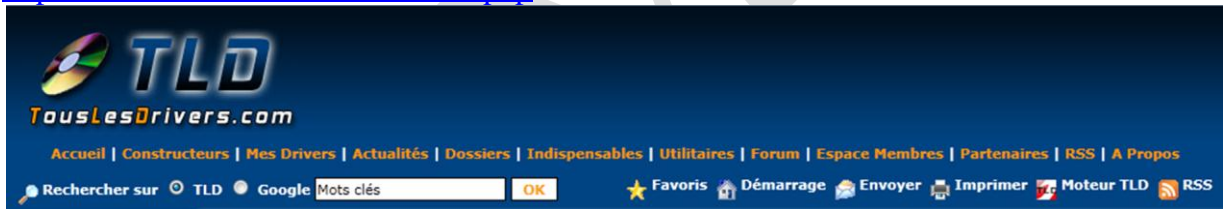


Présentation du problème

Vous voulez mettre à jour vos drivers. En effet les pilotes écran, carte réseau ou son, évoluent relativement souvent. Il est facile de les mettre en place. Vous pouvez le faire vous-même sans risque. Il est beaucoup plus délicat de mettre à jour une nouvelle version du BIOS. Il est bon pour le BIOS de laisser faire un spécialiste.

Dans un moteur de recherche comme Google, Yahoo ou BING, tapez TLD pour vous retrouver sur le site suivant

<http://www.touslesdrivers.com/index.php>



Vous vyez ce qui est écrit ci-dessous, en haut de page.



Cliquez sur [détection automatique en ligne des drivers](#)

Fiche Technique

Téléchargez si vous le souhaitez, le module 32 bits ou 64 bits de ma-config.com, si cette question vous est posée. Installez le logiciel en question. Inutile de le lancer seul, Lorsque cet activeX est en place et installé, relancez TLD.

Dans le bas de la page, vous voyez (en descendant complètement dans la page)




Avant de lancer la détection de votre matériel, merci de consulter les [questions/réponses](#) concernant ce service notamment en ce qui concerne l'installation du plugin.

 **Lancer la détection**





Cliquez sur Lancez la détection.

Voici la page obtenue après analyse. J'ai moi-même décoché les drivers beta (non fiables)

➔ Résumé de votre configuration

 Système d'exploitation	Windows 7 Edition Familiale Premium (build 7601) Service Pack 1
 Processeur	Intel Core 2 Duo E4500 2200 MHz (Conroe)
 Carte mère	Gigabyte Technology Co., Ltd. 945GCM-S2C x.x

➔ Options de recherche

- Afficher uniquement les drivers plus récents que ceux installés 
 - Afficher uniquement les drivers certifiés WHQL 
 - Afficher aussi les drivers beta 
- ➔ Système d'exploitation
Windows 7 

Valider

➔ Annonces

Les gens équipés de carte vidéo Nvidia verront par exemple ce qui suit





NVIDIA Corporation GT218 [GeForce G210]

➔ Drivers installés:

Constructeur: NVIDIA Corporation | **Fichier INF:** oem82.inf | **Classe:** display | **Version:** 8.17.12.5936 | **Date:** 08/08/2010

➔ Drivers disponibles:

 [Nvidia GeForce 6/7/8/9/100/200/300/400/500/600/ION \(drivers 306.02 bêta\)](#)
Constructeur: NVIDIA | **Fichier INF:** nv_dispi.inf | **Classe:** display | **Version:** 9.18.13.0602 | **Date:** 22/08/2012 | **Date de publication:** 27/08/2012

 [Nvidia GeForce 6/7/8/9/100/200/300/400/500/600/ION \(drivers 301.42 WHQL\)](#)
Constructeur: NVIDIA | **Fichier INF:** nv_disp.inf | **Classe:** display | **Version:** 8.17.13.0142 | **Date:** 15/05/2012 | **Date de publication:** 22/05/2012

Ne sélectionnez pas les drivers en beta test, c'est trop risqué. Prenez les drivers WHQL, ils sont sûrs.

Vous allez pouvoir procéder au téléchargement sur la nouvelle fenêtre qui se présente. Voir plus de détail dans ce qui suit :



Date de publication sur le site de Nvidia

Mardi 22 Mai 2012



Téléchargement



→ Liste de vos matériels et de leurs drivers



Intel Core2 Duo CPU E4500 @ 2.20GHz

→ Drivers installés:

Constructeur: | Fichier INF: cpu.inf | Classe: processor | Version: 6.1.7600.16385 | Date: 21/06/2006



Intel Core2 Duo CPU E4500 @ 2.20GHz

→ Drivers installés:

Constructeur: | Fichier INF: cpu.inf | Classe: processor | Version: 6.1.7600.16385 | Date: 21/06/2006



nVidia Corporation G86 [GeForce 8500 GT]

→ Drivers installés:

Constructeur: nVidia Corporation | Fichier INF: oem76.inf | Classe: display | Version: 8.17.12.6724 | Date: 23/02/2011

→ Drivers disponibles:

[Nvidia GeForce 6/7/8/9/100/200/300/400/500/ION \(drivers 270.61 WHQL\)](#)

Constructeur: NVIDIA | Fichier INF: nv_disp.inf | Classe: display | Version: 8.17.12.7061 | Date: 07/04/2011 | Date de publication: 19/04/2011



Realtek Semiconductor Corp. Realtek High Definition Audio

→ Drivers installés:

Constructeur: Realtek Semiconductor Corp. | Fichier INF: oem18.inf | Classe: media | Version: 6.0.1.6000 | Date: 10/12/2009



Ensoniq Creative Sound Blaster AudioPCI64V, AudioPCI128

→ Drivers installés:

Constructeur: Ensoniq | Fichier INF: oem1.inf | Classe: media | Version: 5.2.3633.0 | Date: 18/06/2002



Realtek Semiconductor Co., Ltd. RTL8101E/RTL8102E PCI Express Fast Ethernet controller

→ Drivers installés:

Constructeur: Realtek Semiconductor Co., Ltd. | Fichier INF: oem73.inf | Classe: net | Version: 7.27.920.2010 | Date: 20/09/2010

→ Drivers disponibles:

[Realtek RTL8100/8101/8102/8103/8105/8401/8110/8111/8168/8169 \(drivers 7.037.1229.2010 WHQL\)](#)

Constructeur: Realtek | Fichier INF: rt64win7.inf | Classe: net | Version: 7.037.1229.2010 | Date: 29/12/2010 | Date de publication: 09/02/2011

Voici une liste qui me permet de savoir que je peux mettre à jour la carte vidéo, ainsi que la carte PCI express de Realtek.

Comment faire cette MAJ ?

Cliquez sur le lien en bleu, signalant un pilote plus récent. J'essaie par exemple avec le pilote de la carte vidéo de Nvidia.


J'obtiens alors la fenêtre suivante :

J'ai mis la page dans un tableau en deux colonnes (en retirant les pubs)

Fiche Technique

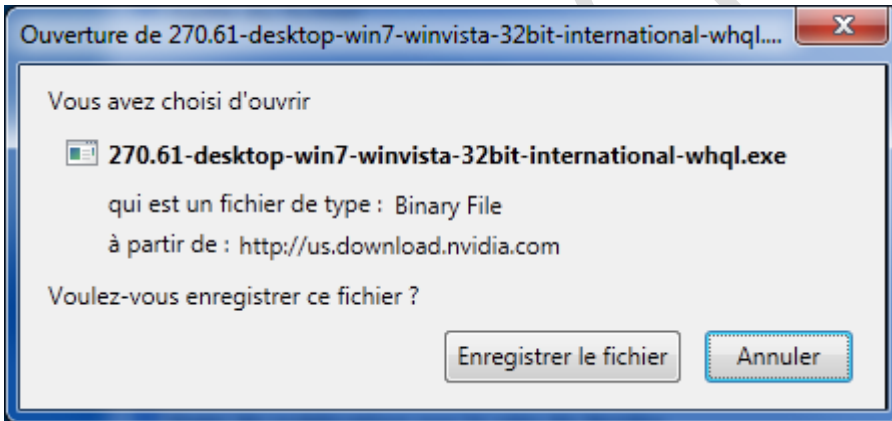
Drivers Nvidia GeForce 6/7/8/9/100/200 /300/400/500/ION 270.61 WHQL

- Constructeur**: Nvidia
- Matériels**: GeForce 6/7/8/9/100/200/300/400/500/ION
- Catégorie de matériel**: Cartes graphiques
- Systèmes d'exploitation**: Windows Vista/7
- Type de mise à jour**: Drivers
- Version**: 270.61 WHQL
- Statut**: Officiel
- Nom du fichier**: 270.61-desktop-win7-winvista-32bit-international-whql.exe
- Taille du fichier**: 132 Mo

- Langue**: Multi-langues
- Date de publication sur TousLesDrivers.com**: Mardi 19 Avril 2011
- Date de publication sur le site de Nvidia**: Lundi 18 Avril 2011
- Téléchargement**: 
- Informations complémentaires**

Drivers GeForce pour les cartes graphiques équipées d'un chipset Nvidia GeForce 6100, GeForce 6100 (nForce 400), GeForce 6100 (nForce 405), GeForce 6100 (nForce 420), GeForce 6150, GeForce 6150 LE, GeForce 6150 SE (nForce 430), GeForce 6200, GeForce 6200 A-LE, GeForce 6200 LE, GeForce 6200 TurboCache, GeForce 6200 SE TurboCache, GeForce 6250, GeForce 6500, GeForce 6600, GeForce 6600 GT, GeForce 6600 LE, GeForce 6600 VE, GeForce 6610 XL, GeForce 6700 XL, GeForce 6800, GeForce 6800 GS, GeForce 6800 GT, GeForce 6800 LE, GeForce 6800 Ultra, GeForce 6800 XE, GeForce 6800 XT, GeForce 7025 (nForce 630a), GeForce 7050 (nForce 610i),

L'icône sous le mot téléchargement permet de télécharger le nouveau pilote, en cliquant dessus. Ce pilote est un fichier EXE qui se télécharge dans votre dossier habituel de téléchargement. Une petite fenêtre va s'ouvrir, que vous devrez peut-être agrandir vers le bas, pour cliquer sur le lien de téléchargement (du moins avec Chrome).



Avec Firefox j'obtiens cette fenêtre et je clique sur « Enregistrer le fichier ». Avec IE9, vous avez le bandeau jaune de téléchargement, qui s'ouvre en bas de fenêtre. Par la suite, il suffit de l'installer.

Voir en fin de document la remarque sur le dossier NVIDIA, afin de gagner de la place

Programme d'installation NVIDIA

Pilote graphique NVIDIA Version 270.61

Installation en cours
Installation de 3D Vision Controller Driver...

✓ Vérification du système
✓ Contrat de licence
✓ Options

Installer
Terminer

PRÉCÉDENT SUIVANT ANNULER

Programme d'installation NVIDIA

Pilote graphique NVIDIA Version 270.61

Le programme d'installation NVIDIA est terminé.

Composant	Version	État
Mises à jour NVIDIA	1.1.34	Installé
Logiciel système PhysX	9.10.0514	Installé
3D Vision Controller Driver	270.61	Installé
Pilote graphique	270.61	Installé
Pilote 3D Vision	270.61	Installé

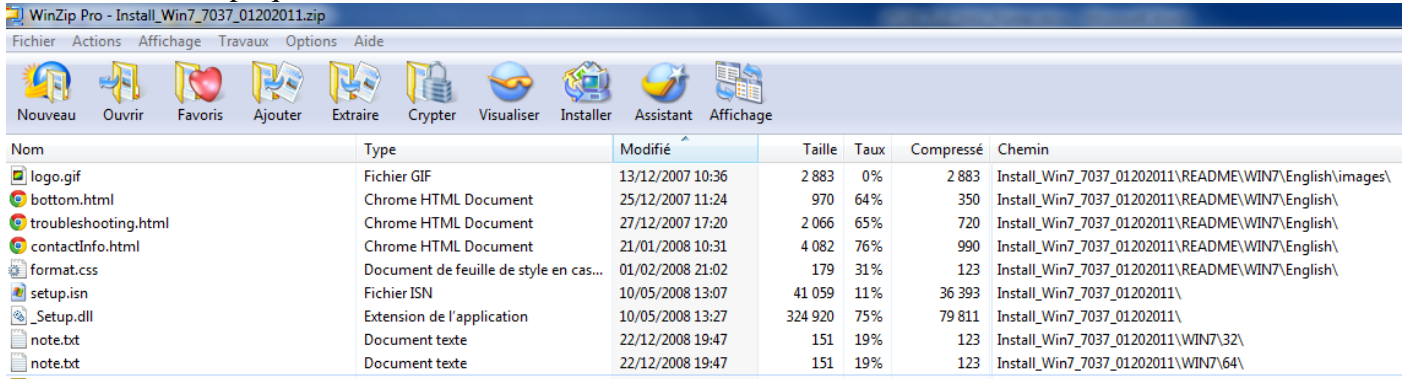
✓ Vérification du système
✓ Contrat de licence
✓ Options
✓ Installer

Terminer

TERMINER

Fiche Technique

Les choses se compliquent avec realtek. En effet le fichier est en ZIP

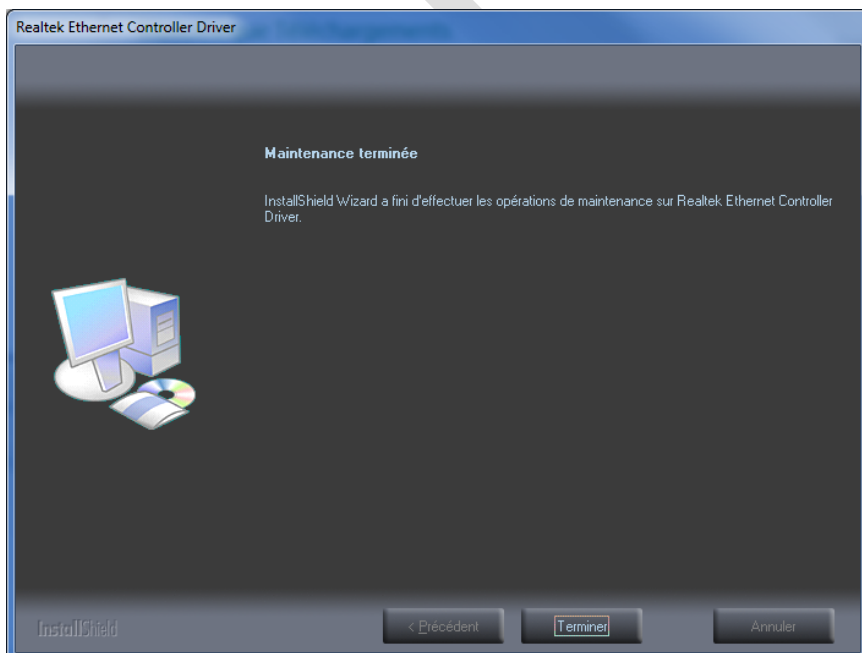
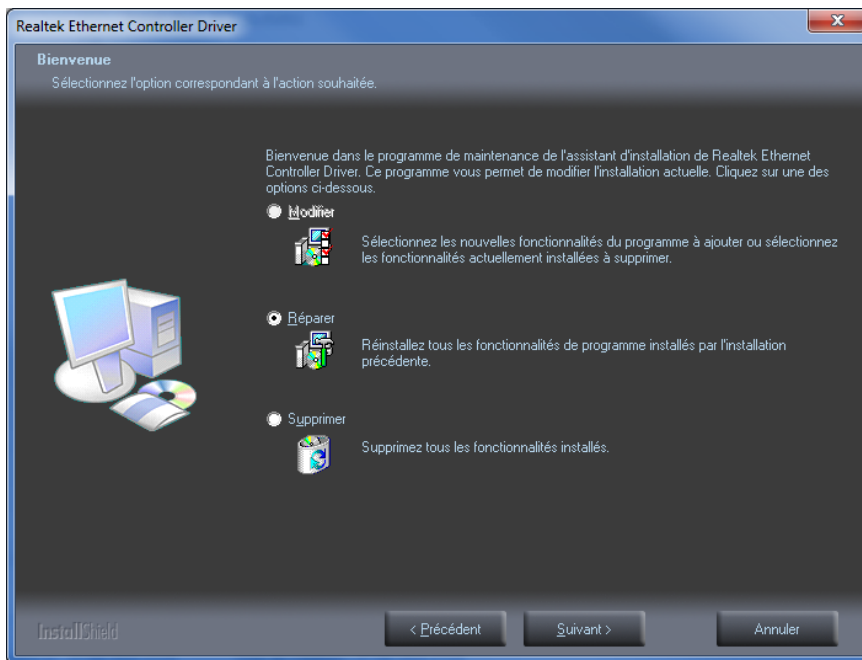


Nom	Type	Modifié	Taille	Taux	Compressé	Chemin
logo.gif	Fichier GIF	13/12/2007 10:36	2 883	0%	2 883	Install_Win7_7037_01202011\README\WIN7\English\images\
bottom.html	Chrome HTML Document	25/12/2007 11:24	970	64%	350	Install_Win7_7037_01202011\README\WIN7\English\
troubleshooting.html	Chrome HTML Document	27/12/2007 17:20	2 066	65%	720	Install_Win7_7037_01202011\README\WIN7\English\
contactinfo.html	Chrome HTML Document	21/01/2008 10:31	4 082	76%	990	Install_Win7_7037_01202011\README\WIN7\English\
format.css	Document de feuille de style en cas...	01/02/2008 21:02	179	31%	123	Install_Win7_7037_01202011\README\WIN7\English\
setup.isn	Fichier ISN	10/05/2008 13:07	41 059	11%	36 393	Install_Win7_7037_01202011\
_Setup.dll	Extension de l'application	10/05/2008 13:27	324 920	75%	79 811	Install_Win7_7037_01202011\
note.txt	Document texte	22/12/2008 19:47	151	19%	123	Install_Win7_7037_01202011\WIN7\32\
note.txt	Document texte	22/12/2008 19:47	151	19%	123	Install_Win7_7037_01202011\WIN7\64\

Voici le début du fichier ouvert à l'aide de Winzip ou 2zip (gratuit)

Comme un chemin d'accès est proposé pour chaque fichier, on peut lancer l'extraction dans le dossier de téléchargement, puis lancer le setup (setup.exe) qui se trouve dans le répertoire obtenu.

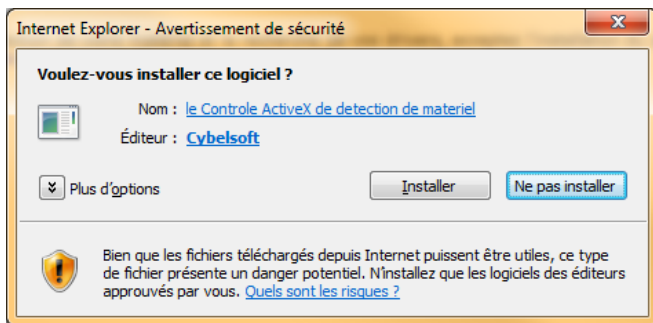
Je vais laisser Réparer (par défaut) car je pense que c'est suffisant pour la MAJ en cliquant simplement sur suivant.



Lorsque l'installation est terminée, il est possible de supprimer le répertoire obtenu ci-dessus, afin de libérer de la place occupée pour rien dans le dossier de téléchargement.

Que se passe-t-il sur TLD si vous n'avez pas installé le logiciel de ma-config.com.

En cliquant sur lancer la détection, cette fenêtre apparaît



Cliquez alors sur Installer.

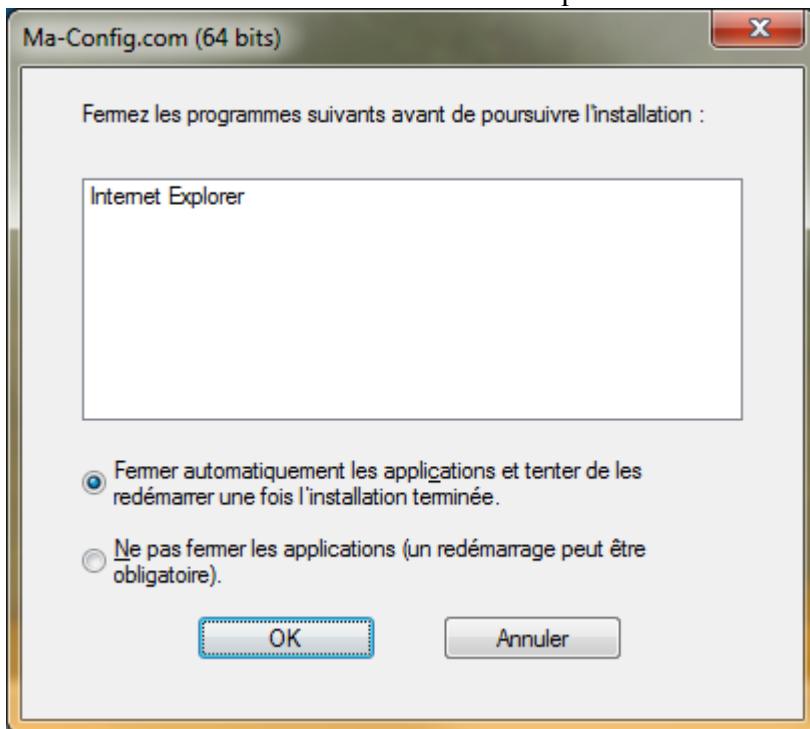
L'ActiveX va se mettre en place automatiquement.

Sinon, allez le chercher en cliquant sur la remarque qui est faite en rouge de la fenêtre de TLD

Le téléchargement avec IE9 se fait de la façon suivante :



Lancez alors l'installation silencieuse telle qu'elle vous est demandée.



Vous devez fermer tous les programmes ouverts, pour faire cette installation.

Par la suite relancer votre explorer, ouvrez TLD (à mettre dans vos favoris informatiques) et tout se passe comme à la page 1

Retour sur NVIDIA

Après installation un dossier Nvidia reste dans la racine du C. Ajouter l'extension .OLD, si tout va bien au bout de quelques jours de bon fonctionnement du PC, supprimer ce répertoire qui semble n'être qu'un fichier d'installation, inutile en cas de non problème.

Si un problème existe, supprimez l'extension OLD, en redémarrant s'il le faut, en mode sans échec. Cela ne m'est jamais arrivé. Je n'ai jamais eu aucun problème de ce type.