



Skydrive

Présentation du problème

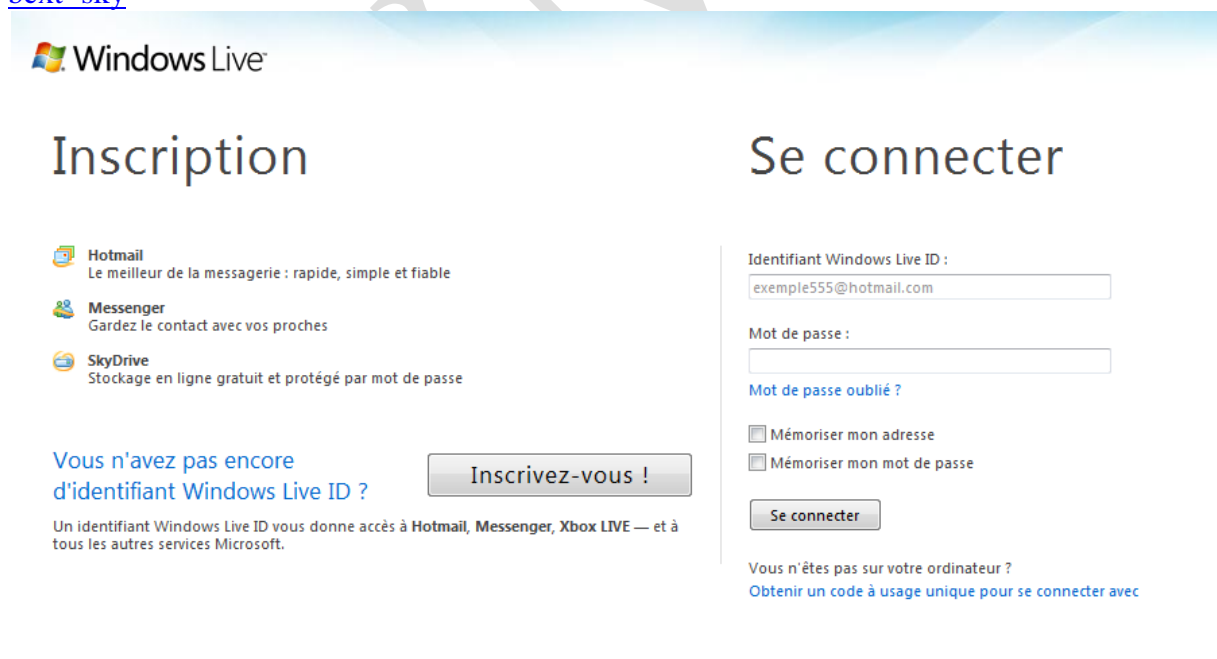
Cet espace est réservé sur Internet (Cloud), à partir des serveurs Microsoft, pour y déposer ou partager des documents ou des photos.

Des logiciels en ligne sont à votre disposition. WorkSpace a fusionné avec Skydrive

A partir d'une adresse Hotmail, il est possible d'obtenir un espace de travail nommé Skydrive qui correspond à ce qui s'appelait il y a encore quelques temps WorkSpace.

Voici l'adresse

<https://login.live.com/login.srf?wa=wsignin1.0&rpsnv=11&ct=1288079928&rver=6.1.6206.0&wp=MBI&wreply=http%3F%2Fskydrive.live.com%2Fhome.aspx&lc=1036&id=250206&cbxt=sky>



Si vous avez plusieurs adresses, il n'est pas sûr que vous deviez cocher « Mémoriser mon mot de passe »

Vous disposez de 25 Go par adresse ce qui est assez intéressant., avec en plus les applications en ligne ressemblant à MSOffice et la possibilité de se connecter localement sur votre MSOFFICE local.

Connexion

Windows Live™ Hotmail (0) Messenger Office Photos | MSN

Jean THIOU
Profil | Se déconnecter

SkyDrive de Jean
Jean ► SkyDrive

Nouveau ▾ Ajouter des fichiers Dossiers synchronisés Options ▾

Rechercher des documents et plus

24,94 Go disponible(s) sur 25 Go

Documents

Documents Office Live Mes documents Public essai2

Favoris

Favoris Favoris partagés

Photos

Envoi d'un message Essai Nouvel album Souvenir

LG Optimus 7 avec orange
Windows Phone
Vivez le présent.
En savoir plus
Rejoindre
Fermer la publicité

Vous obtenez vos répertoires par défaut.

Ouvrons Mes Documents

Le problème consiste à vouloir partager le document que nous allons déplacer avec plusieurs personnes choisies à l'avance :

Windows Live™ Hotmail (0) Messenger Office Photos | MSN

Documents Office Live
Jean ► Office ► Documents Office Live

Nouveau ▾ Ajouter des fichiers Partager ▾ Affichage: Détails ▾ Trier par : Date ▾ Plus ▾

La semaine dernière

2009-10-07_024_BureauWin...	Jean THIOU	Il y a 1 jour
WordArt	Jean THIOU	Il y a 1 jour
OO_wordart	Jean THIOU	Il y a 1 jour

Partagé avec : **Moi uniquement**

En cliquant sur un fichier puis sur « Plus » vous trouverez les classiques « Couper, copier, coller, déplacer », comme le montre la figure ci-dessous.

Fiche Technique



Documents Office Live
Jean ► Office ► Documents Office Live

Nouveau ► Ajouter des fichiers Partager ▼ Affichage: Détails ▼ Trier par : Date ▼ Plus ▼

Rechercher des documents et plus 

La semaine dernière

 2009-10-07_024_BureauWin...	Modifier dans le navigateur	Ouvrir dans Word	Plus ▼
 WordArt	Jean THIOU	Il y a 1 jour	
 OO_wordart	Jean THIOU	Il y a 1 jour	

Partagé avec : Moi uniquement

- Partager
- Historique des versions
- Déplacer
- Copier
- Renommer
- Télécharger
- Propriétés

msn



Fermer la publicité

Cliquons sur déplacer



Où voulez-vous déplacer 2009-10-07_024_BureauWindows.docx ?
Jean ► Office ► Documents Office Live ► 2009-10-07_024_BureauWindows.docx ► Déplacer le fichier

Chemin d'accès : [SkyDrive de Jean](#)

-  Documents Office Live
-  Favoris
-  Mes documents
-  Favoris partagés
-  Nouvel album

Annuler

Cliquons maintenant sur Favoris partagés



Où voulez-vous déplacer 2009-10-07_024_BureauWindows.docx ?

Jean ► SkyDrive ► Documents Office Live ► 2009-10-07_024_BureauWindows.docx ► Déplacer le fichier

Chemin d'accès : SkyDrive de Jean ► Favoris partagés

Déplacer ce fichier vers Favoris partagés

Nouveau dossier

Les fichiers du même nom seront remplacés.

Annuler

Puis sur « Déplacer ce fichier vers Favoris partagés ». Vous obtenez l'écran suivant :



Favoris partagés

Jean ► SkyDrive ► Favoris partagés

Créer un favori Créer un dossier Partager ▼ Affichage: Détails ▼ Trier par : Date ▼ Plus ▼

Vous avez déplacé 2009-10-07_024_BureauWindows.docx à partir du dossier Documents Office Live et il est partagé.

Aujourd'hui

2009-10-07_024_BureauWin...	Jean THIOU	Il y a un instant
VistaSys	Jean THIOU	Il y a 12 minutes

Partagé avec : [Mes amis](#)

Gérer le partage

Cliquez sur « Mes amis ».

Vous obtenez l'écran suivant :

Windows Live™ Hotmail (0) Messenger Office Photos | MSN

Autorisations associées à Favoris partagés
Jean ► SkyDrive ► Favoris partagés ► Autorisations

[Modifier les autorisations](#)

Propriétaire
Jean THIOU (jeanthiou@hotmail.fr)

Personnes autorisées à afficher les fichiers
Mes amis

Remarque Tant que le propriétaire ne l'indique pas, il est impossible de savoir si un dossier est disponible.
Les propriétaires peuvent modifier les autorisations d'accès à leurs éléments sans préavis.

[Retour](#)

Cliquez maintenant sur « Modifier les autorisations »

Voici l'écran par défaut :

Windows Live™ Hotmail (0) Messenger Office Photos | MSN

Modifier les autorisations pour Favoris partagés
Jean ► SkyDrive ► Favoris partagés ► Modifier les autorisations

Vous partagez ce dossier. [Annuler ces paramètres](#)

Qui peut y accéder

- Tout le monde (public)
- Mes amis et leurs amis
- Mes amis (1)
- Certains amis (1)
- Moi

Ajouter d'autres personnes

Nom ou adresse de messagerie : [Sélectionner dans votre liste de contacts](#)

[Enregistrer](#) [Annuler](#)

Descendez le curseur sur « Certains amis ».

Modifier les possibilités à l'aide de la fenêtre déroulante.

Cliquez sur « Sélectionner dans votre liste de contacts ». Les contacts liés à votre adresse Hotmail.fr ou live.fr s'affiche automatiquement



Modifier les autorisations pour Favoris partagés

Jean ► SkyDrive ► Favoris partagés ► Modifier les autorisations

Vous partagez ce dossier. [Annuler ces paramètres](#)

Qui peut y accéder

- Tout le monde (public)
- Mes amis et leurs amis
- Mes amis (1)
- Certains amis (1)
- Moi

Possibilité d'ajouter des fichiers, d'en supprimer et de modifier des détails ▼

Ajouter d'autres personnes

Nom ou adresse de messagerie :

[Masquer la liste de contacts](#)

Contacts Catégories Favoris

Tout sélectionner

AIVM37 association

aivm37@gmail.com

Vous pouvez modifier les autorisations pour chacune des adresses sélectionnées. Cliquez ensuite sur le bouton « Enregistrer ».

✗ THIOU (hotmail) Jean

Possibilité d'ajouter des fichiers, d'en supprimer et de modifier des détails ▼

✗ Jean THIOU

Possibilité d'ajouter des fichiers, d'en supprimer et de modifier des détails ▼

✗ AIVM37 association

Possibilité d'ajouter des fichiers, d'en supprimer et de modifier des détails ▼

Enregistrer

Annuler



Envoyez une notification pour Favoris partagés

Jean ► SkyDrive ► Favoris partagés ► Envoyer une notification

Envoyer une notification

Cette notification ne concerne pas les personnes disposant déjà d'autorisations.

À :

Personnalisez votre message :

essai de skydrive.
Notification par adresse

Envoyer

Ignorer

Créer un groupe



Favoris partagés
Jean > SkyDrive > Favoris partagés

Créer un favori Créer un dossier Partager ▼ Affichage: Détails ▼ Trier par : Date ▼ Plus ▼

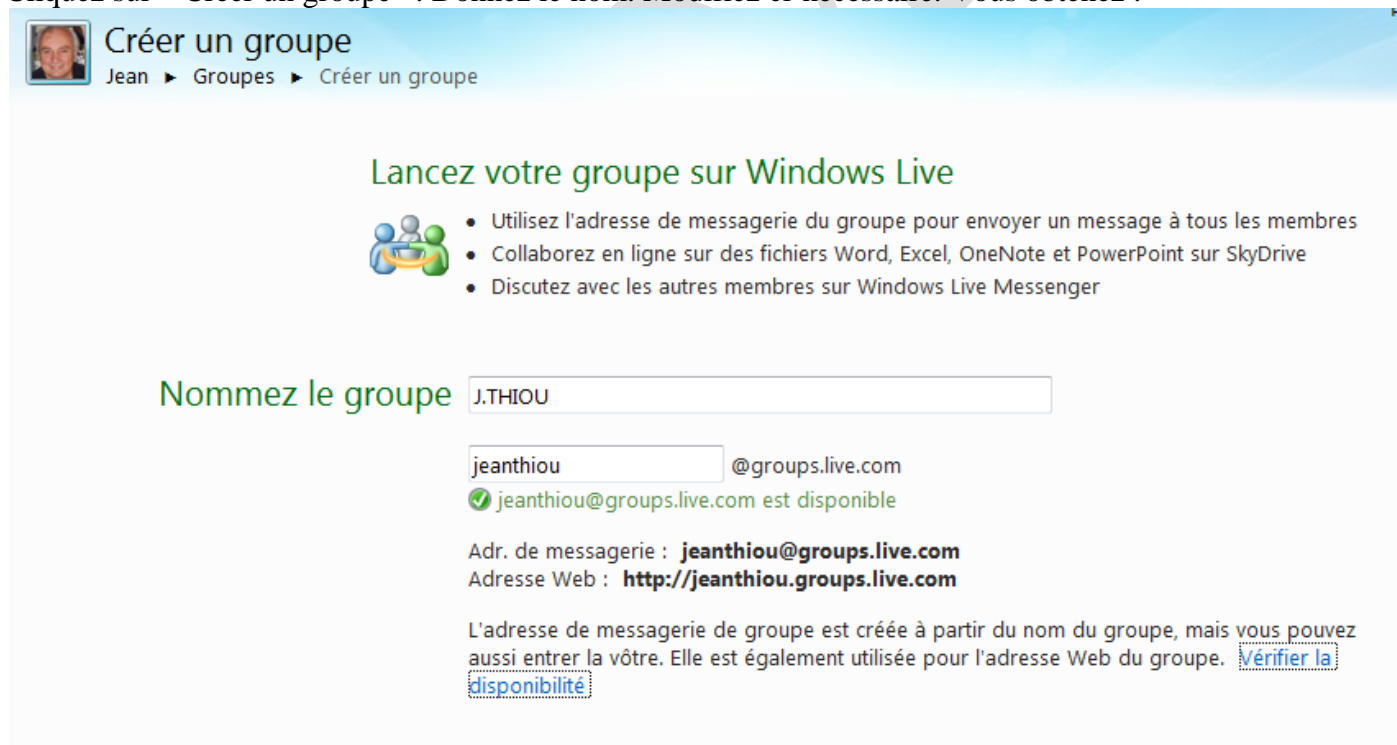
Vous avez modifié les autorisations pour ce dossier. Vous pouvez également créer un groupe et inviter des personnes à communiquer et collaborer facilement sur les documents que vous partagez. [Créer un groupe](#)

Aujourd'hui

 2009-10-07_024_BureauWin...	Jean THIOU	Il y a 18 minutes
 VistaSys	Jean THIOU	Il y a 30 minutes

Partagé avec : [Personnes sélectionnées](#)

Cliquez sur « Créer un groupe ». Donnez le nom. Modifiez ci-nécessaire. Vous obtenez :



Créer un groupe
Jean > Groupes > Créer un groupe

Lancez votre groupe sur Windows Live

- Utilisez l'adresse de messagerie du groupe pour envoyer un message à tous les membres
- Collaborez en ligne sur des fichiers Word, Excel, OneNote et PowerPoint sur SkyDrive
- Discutez avec les autres membres sur Windows Live Messenger

Nommez le groupe

@groups.live.com
✓ jeanthiou@groups.live.com est disponible

Adr. de messagerie : **jeanthiou@groups.live.com**
Adresse Web : **http://jeanthiou.groups.live.com**

L'adresse de messagerie de groupe est créée à partir du nom du groupe, mais vous pouvez aussi entrer la vôtre. Elle est également utilisée pour l'adresse Web du groupe. [Vérifier la disponibilité](#)

Cliquez ensuite sur Créer.

Les applications de skydrive

<http://office.live.com/?docsf=1&BICIRefSrc=OLW&BICIRefPub=SDX.Docs>

Rentrez sur cette adresse, rentrez votre adresse email hotmail.fr ou live.fr

Vous arrivez à cet écran



Vous pouvez alors créer sur Internet des documents de type Word, Excel, Powerpoint, One note, directement depuis Internet. Attention les applications en question ne sont pas complètes. Seules certaines parties existent. Par exemple avec Powerpoint version complète, vous pouvez créer un lien relatif sur une application externe. Avec cette version Internet allégée, vous ne pouvez créer qu'un lien hypertexte. Dommage. Cela limite nettement l'intérêt. Ceci dit, il en est de même pour la version Open Office gratuite, qui est incapable de créer un lien relatif vers un autre programme. Ou le lien est absolu, ou le lien est de type hypertexte.

Rappel

Un lien est absolu lorsque le nom du disque y figure. Ce n'est pas intéressant, car l'application n'est pas portable sur CD ou DVD où vous ne connaissez pas à l'avance quelle sera la lettre du lecteur sur un PC inconnu, D, E, F ?

Lien absolu	Line absolu relatif	Lien relatif
D:\RP\Photos\Album.txt	\RP\Photos\Album.txt	..\..\Album.txt

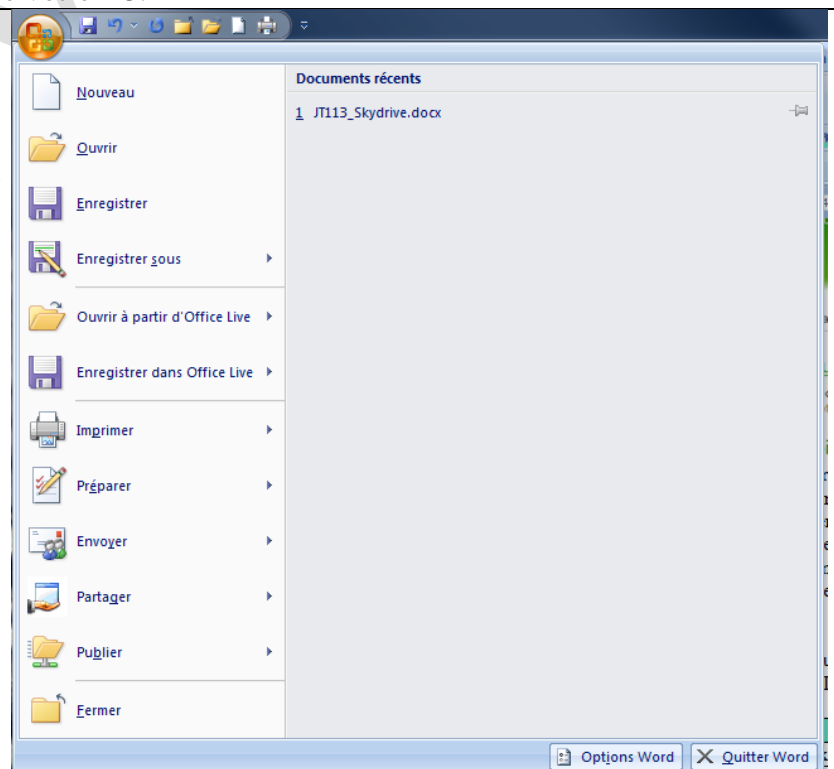
Liaison entre une application MSOFFICE 2007 et Skydrive.

Lorsque vous avez installé toutes les applications de Windows Live sur votre PC, vous pouvez accéder à Skydrive depuis une application MSOffice de votre PC.

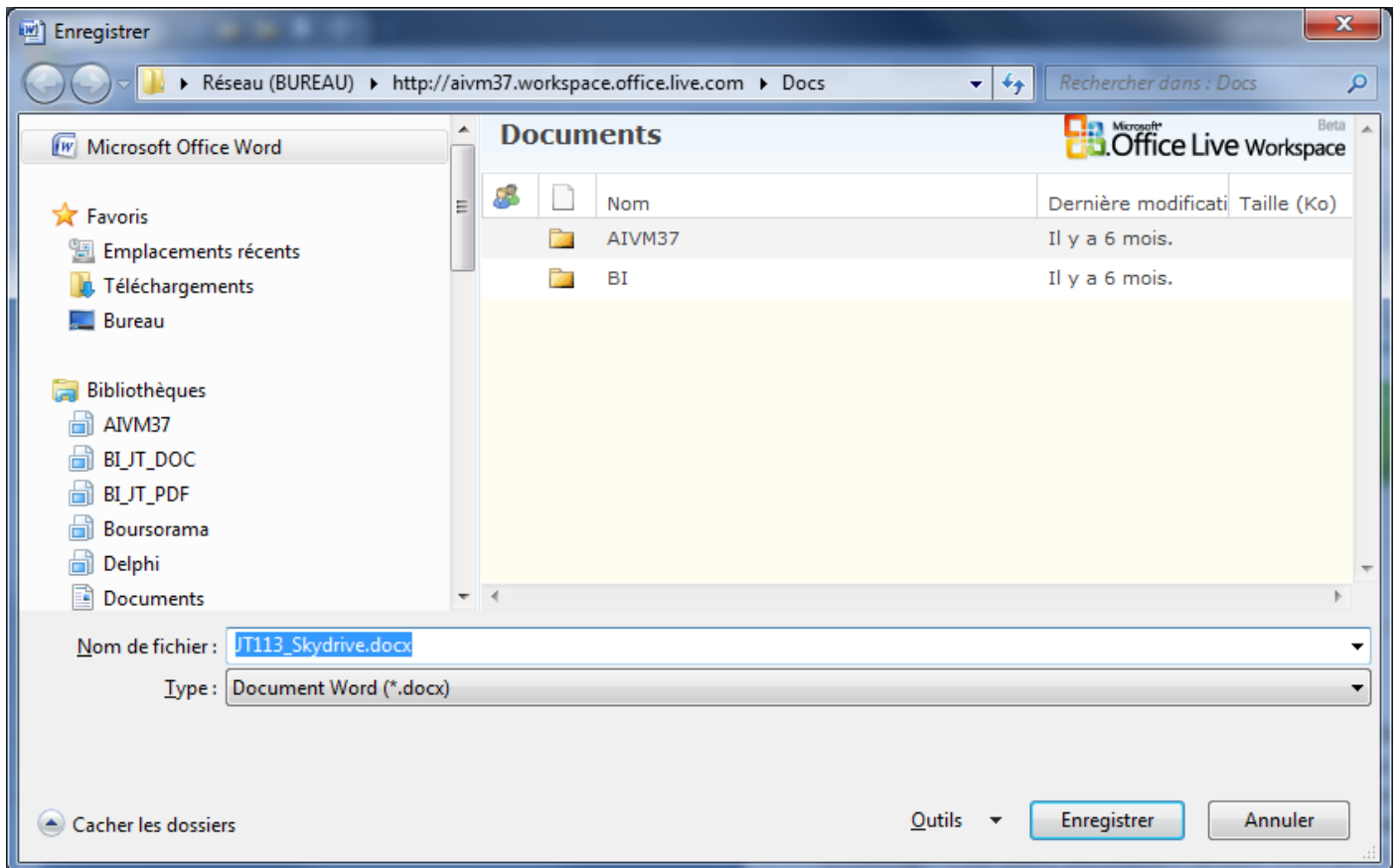
Exemple, je suis sous Word et je veux enregistrer ce document dans skydrive.
Boule → Enregistrer dans Office Live.
A la première session votre adresse et votre mot de passe vous seront demandés pour atteindre Skydrive.

Par la suite vous pourrez demander à retenir le mot de passe et l'adresse live.fr ou hotmail.fr.

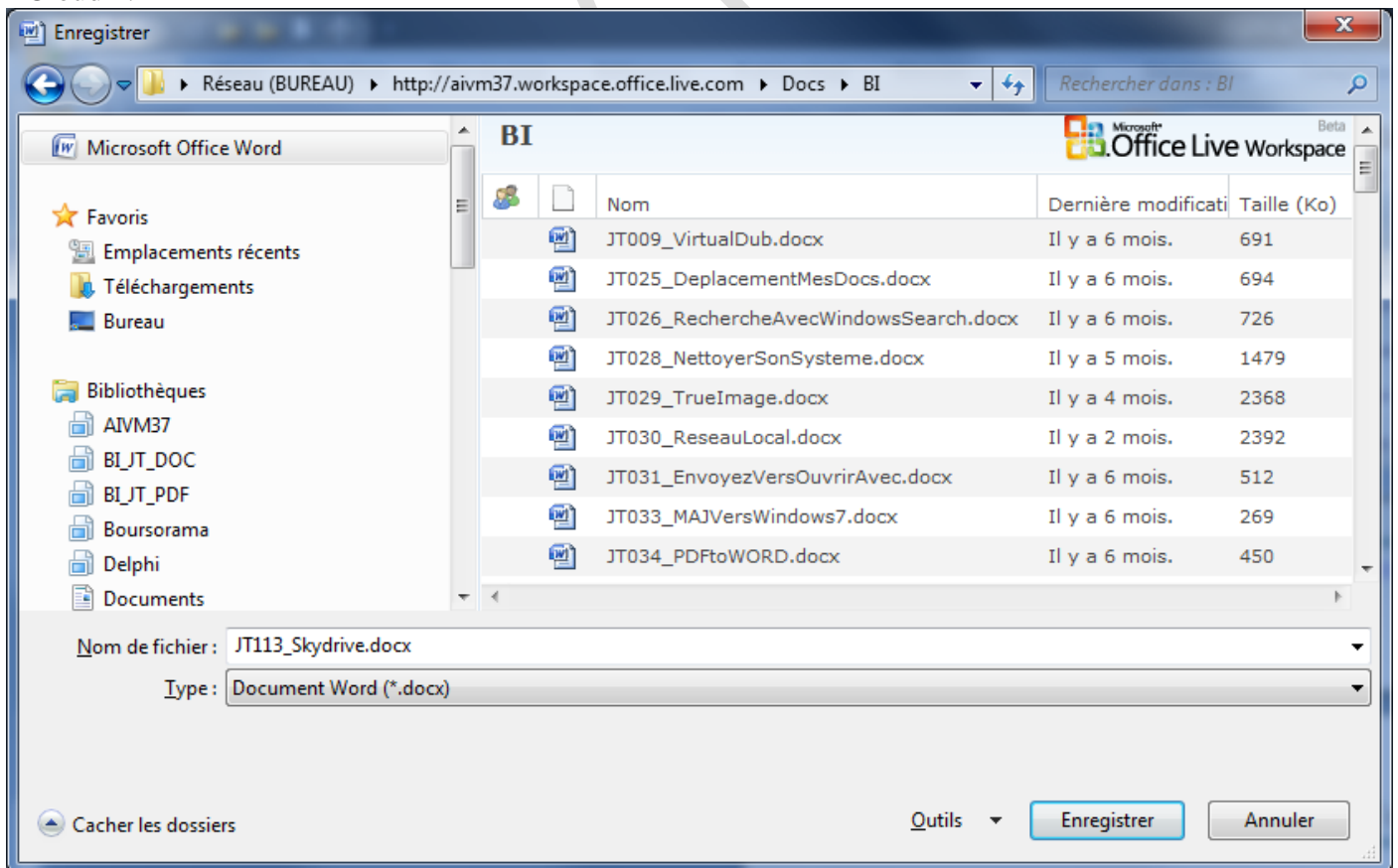
Vous pouvez alors sauvegarder votre document sur Internet, ce qui est très intéressant pour avoir une copie de certains de vos documents utilisables et modifiables dans le monde entier depuis n'importe quel ordinateur



Fiche Technique

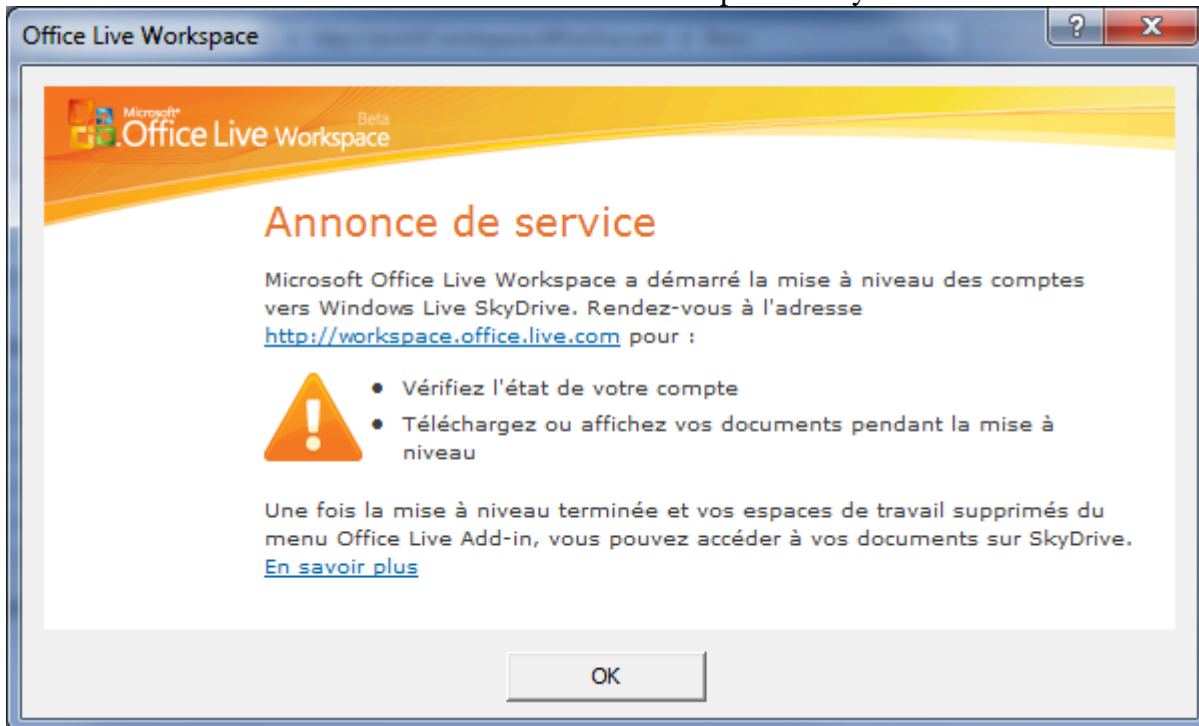


Je dispose ici de deux répertoires. En cliquant sur le répertoire BI je peux ajouter mon document dans le « Cloud ».

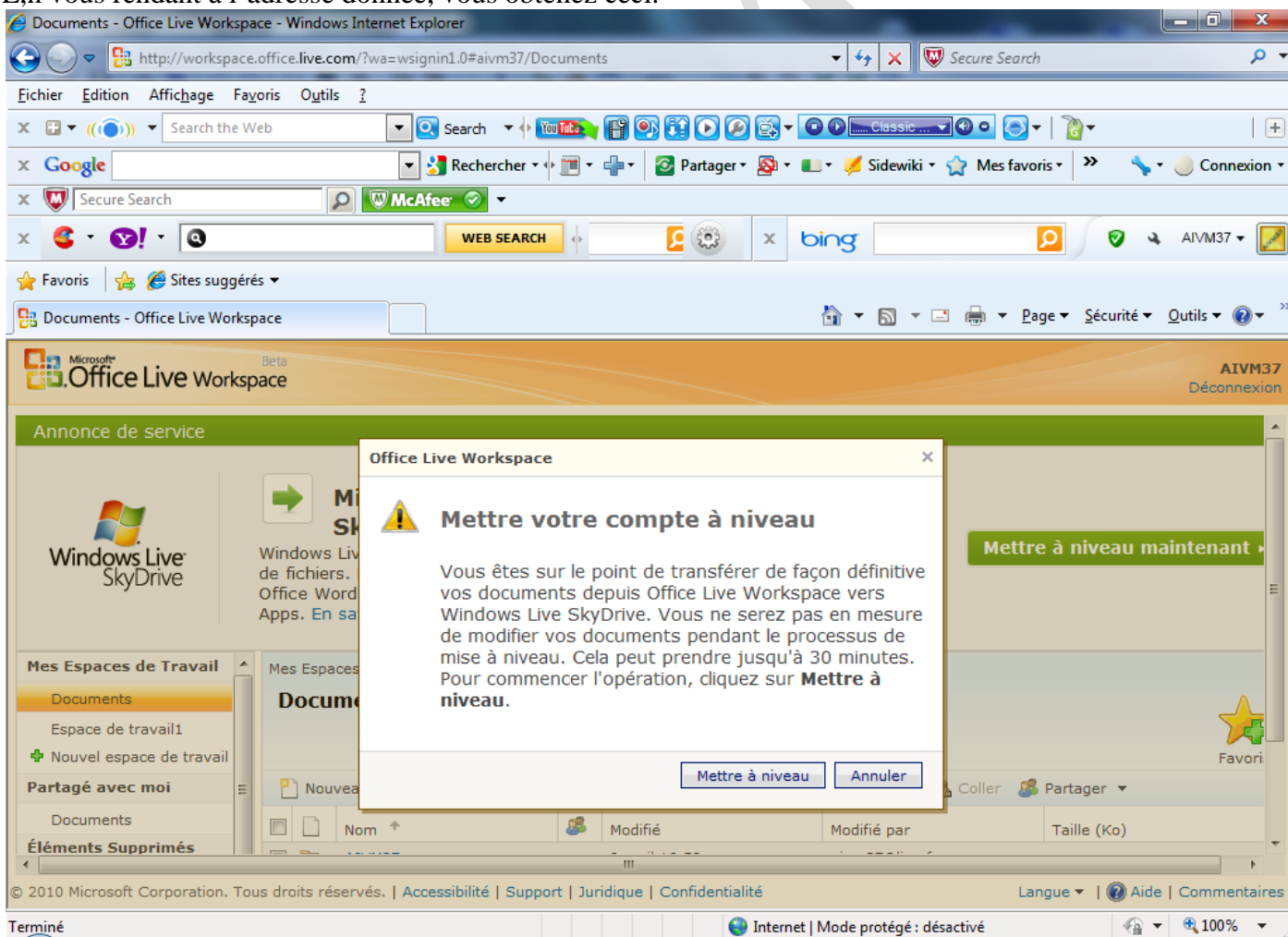


Fiche Technique

Les annonces de service montrant la fusion entre Workspace et Skydrive.



En vous rendant à l'adresse donnée, vous obtenez ceci.



Fiche Technique



Il est alors possible de revenir directement à Skydrive, via votre navigateur.



Vous pouvez aussi faire afficher vos documents directement comme sur un disque local.

