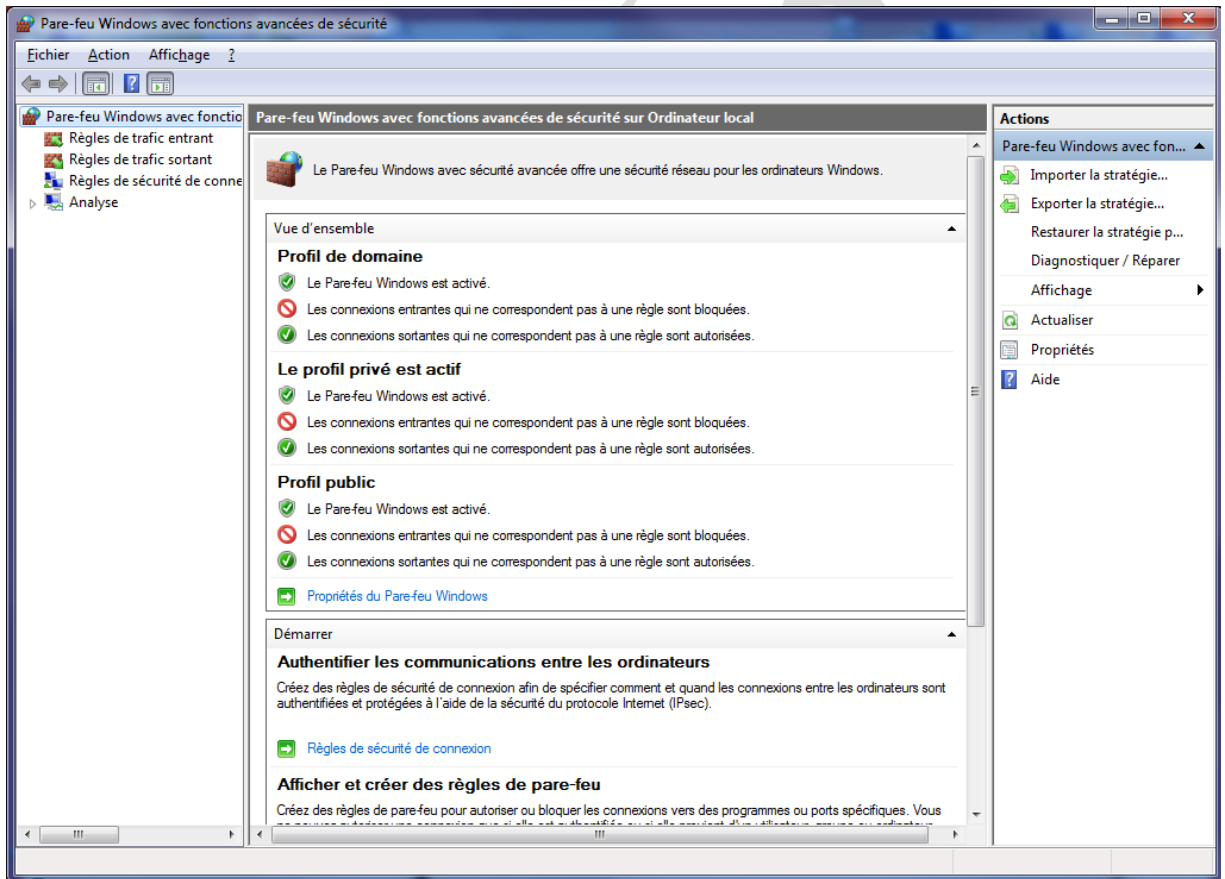




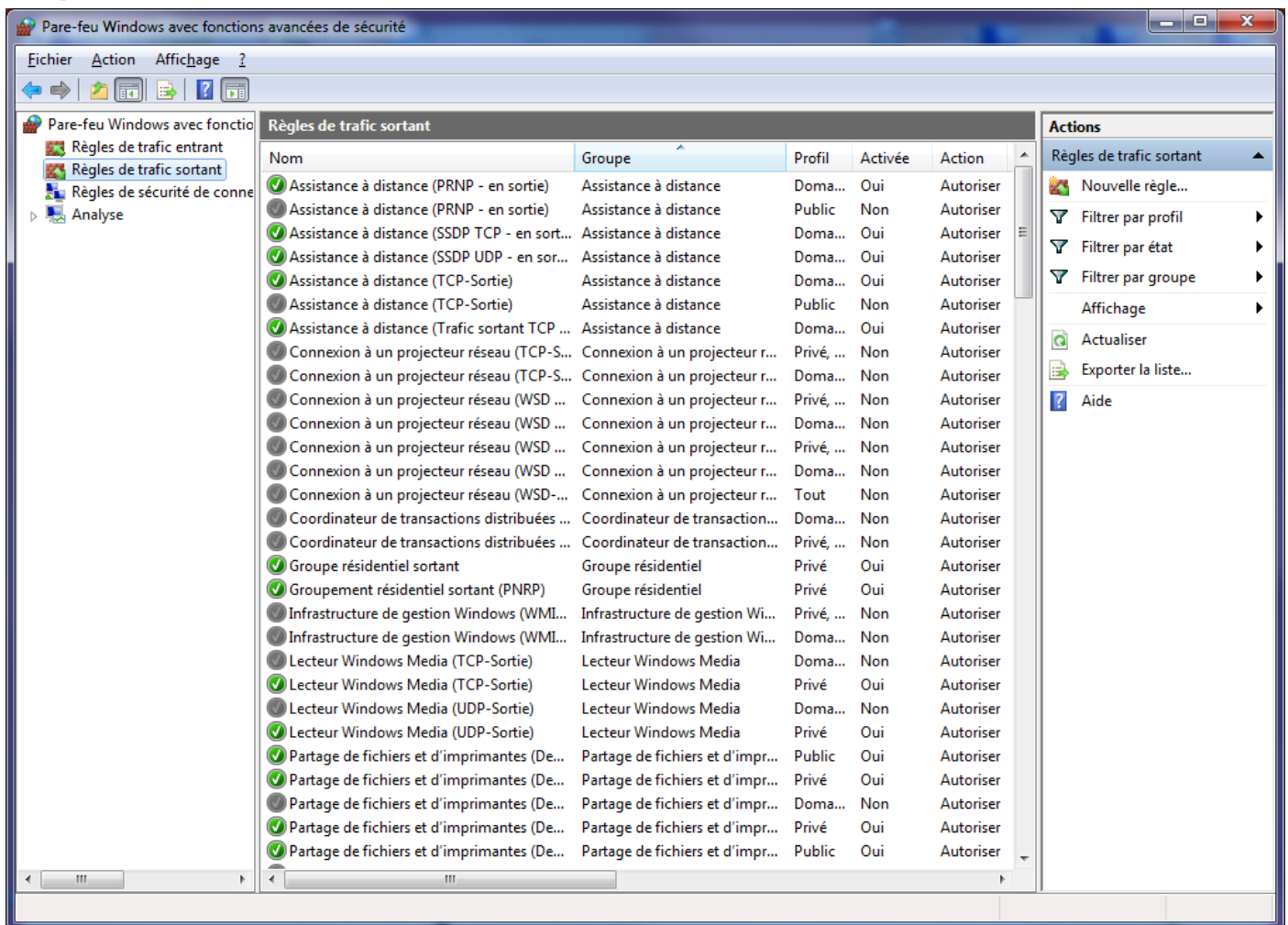
Pare-feu Windows 7

Présentation du problème

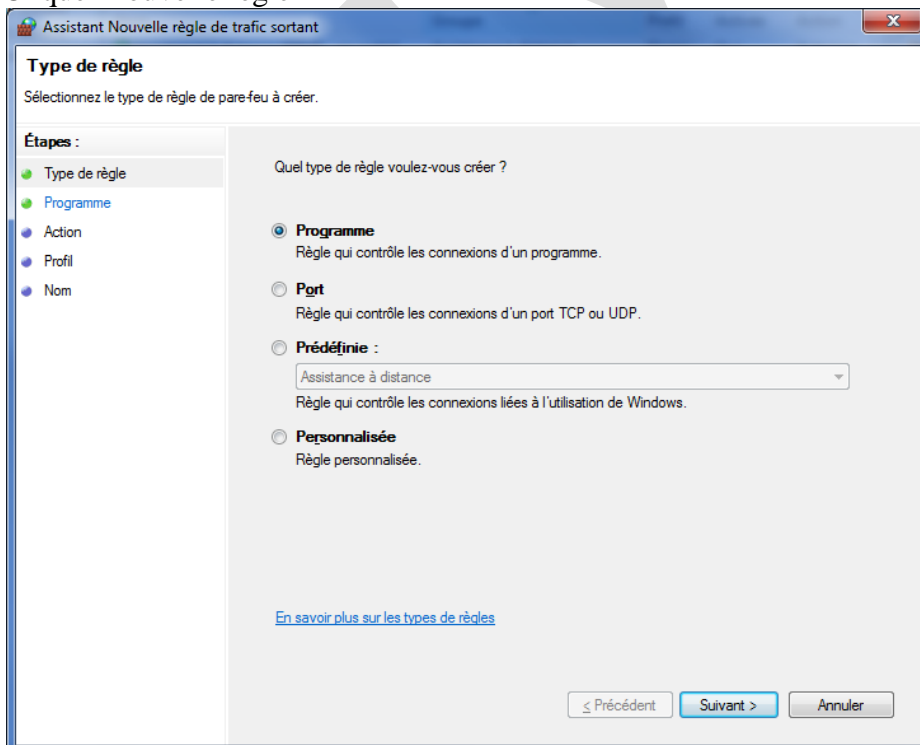
Tapez pare-feu dans la ligne Bouton Démarrer zone Recherche.
Cette fenêtre s'ouvre



Règles de trafic sortant



Cliquez nouvelle règle



Gardez programme s'il s'agit d'un programme. Puis cliquez sur suivant. Une nouvelle fenêtre s'ouvre permettant d'accéder au programme en question.

Fiche Technique

Assistant Nouvelle règle de trafic sortant

Programme

Spécifiez le chemin d'accès complet au programme et le nom du fichier exécutable du programme auquel correspond cette règle.

Étapes :

- Type de règle
- Programme
- Action
- Profil
- Nom

Cette règle s'applique-t-elle à tous les programmes ou à un programme spécifique ?

Tous les programmes
La règle s'applique à toutes les connexions de l'ordinateur qui correspondent à d'autres propriétés de règles.

Au programme ayant pour chemin d'accès :

Exemples : c:\chemin\program.exe
%ProgramFiles%\Internet Explorer\iexplore.exe

[En savoir plus sur la spécification des programmes](#)

Assistant Nouvelle règle de trafic sortant

Action

Spécifiez une action à entreprendre lorsqu'une connexion répond aux conditions spécifiées dans la règle.

Étapes :

- Type de règle
- Programme
- Action
- Profil
- Nom

Quelle action entreprendre lorsqu'une connexion répond aux conditions spécifiées ?

Autoriser la connexion
Cela comprend les connexions qui sont protégées par le protocole IPsec, ainsi que celles qui ne le sont pas.

Autoriser la connexion si elle est sécurisée
Cela comprend uniquement les connexions authentifiées à l'aide du protocole IPsec. Les connexions sont sécurisées à l'aide des paramètres spécifiés dans les propriétés et règles IPsec du nœud Règle de sécurité de connexion.

Bloquer la connexion

[En savoir plus sur les actions](#)

Fiche Technique

Assistant Nouvelle règle de trafic sortant

Profil

Spécifiez les profils auxquels s'applique cette règle.

Étapes :

- Type de règle
- Programme
- Action
- Profil
- Nom

Quand cette règle est-elle appliquée ?

- Domaine**
Lors de la connexion d'un ordinateur à son domaine d'entreprise.
- Privé**
Lors de la connexion d'un ordinateur à un emplacement réseau privé.
- Public**
Lors de la connexion d'un ordinateur à un emplacement public.

[En savoir plus sur les profils](#)

≤ Précédent Suivant > Annuler

Assistant Nouvelle règle de trafic sortant

Nom

Spécifier le nom et la description de cette règle.

Étapes :

- Type de règle
- Programme
- Action
- Profil
- Nom

Nom :

freebox

Description (facultatif) :

≤ Précédent Terminer Annuler

Voir aussi la fiche 95

http://aivm.free.fr/BI/JT/JT095_Pare-feuWindows7.pdf