



# Le bureau - réglages explorateur de fenêtres

## Le bureau - réglages explorateur de fenêtres

### Présentation du problème

#### Concernant le bureau

Vous pouvez régler

- la taille des icônes,
- le choix des icônes figurant sur le bureau.
- le fond d'écran (voir la fiche sur les thèmes de bureau)
- la barre de tâches (voir la fiche qui parle de ce type de réglages)
- le lancement rapide
- La barre de notification

#### Concernant l'explorer Windows

De nombreuses possibilités se sont ajoutées aux possibilités classiques de XP ou de Vista concernant la lisibilité des dossiers.

- Fonctionnalité de tri
- Fonctionnalité de classement
- Fonctionnalité de tailles d'icônes

Les possibilités sont tellement nombreuses qu'il est parfois difficile de s'y retrouver.

#### Placer des icônes dans la barre de lancement rapide

La barre de lancement rapide se trouve dans la barre des tâches, juste sur la droite du bouton Démarrer. Vous pouvez y ajouter tout ce que vous voulez.



Prenons par exemple l'outil capture (la paire de ciseaux permettant de découper des rectangles sur l'écran), souvent utilisé dans ces fiches.

Cherchez cet outil dans le menu Démarrer et cliquer bouton droit → Epingler à la barre des tâches.

A l'aide de la souris ou du touchpad, glissez ce raccourci dans la barre de lancement rapide, à la position que vous souhaitez. Vous obtenez alors ceci :

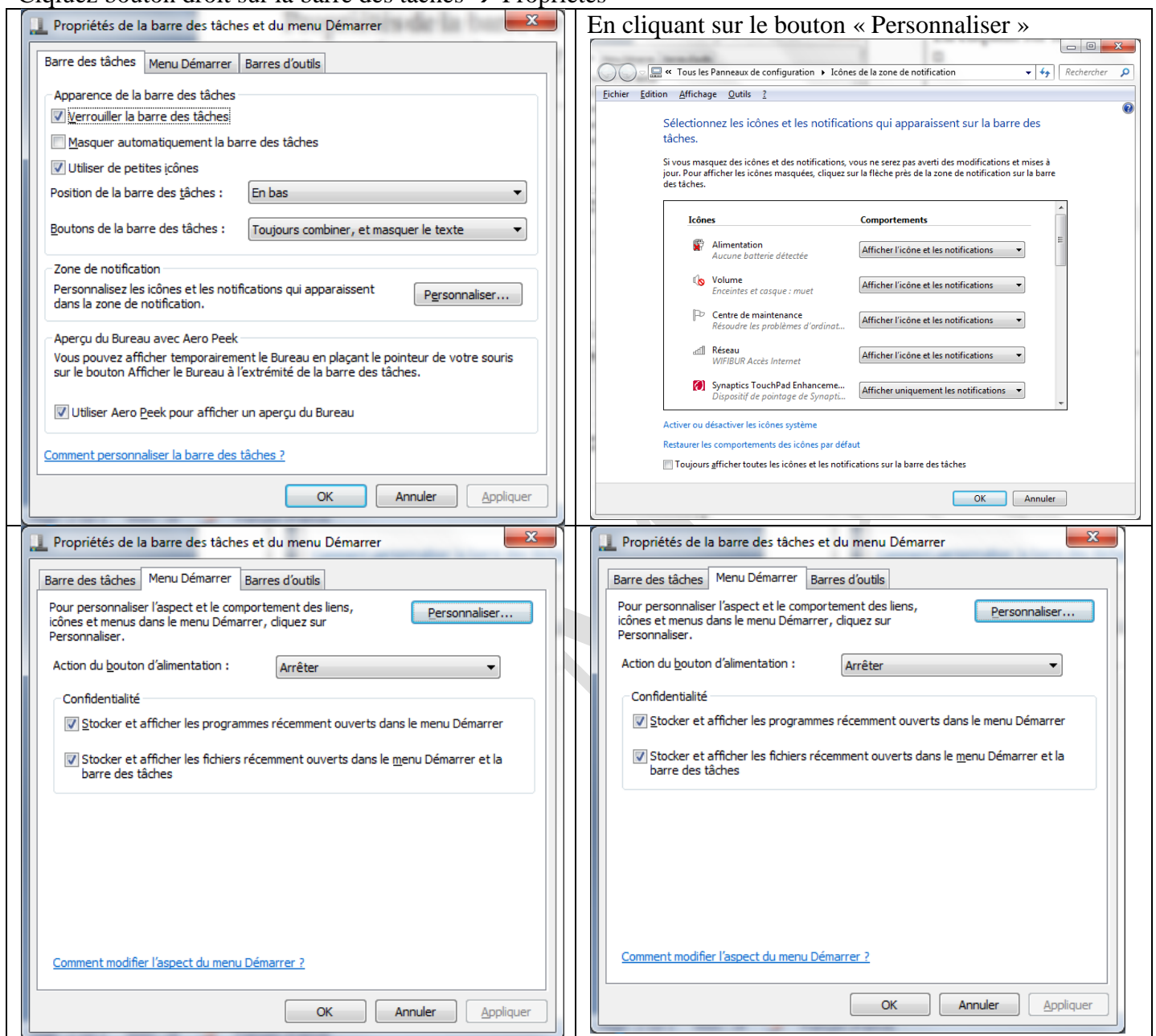


Vous pouvez faire la même chose avec tous les logiciels souhaités

# Fiche Technique

Propriétés de la barre de tâches.

Cliquez bouton droit sur la barre des tâches → Propriétés



Si vous cliquez sur le bouton « Personnaliser » de l'onglet « Menu Démarrer », vous obtenez la fenêtre ci-dessous.

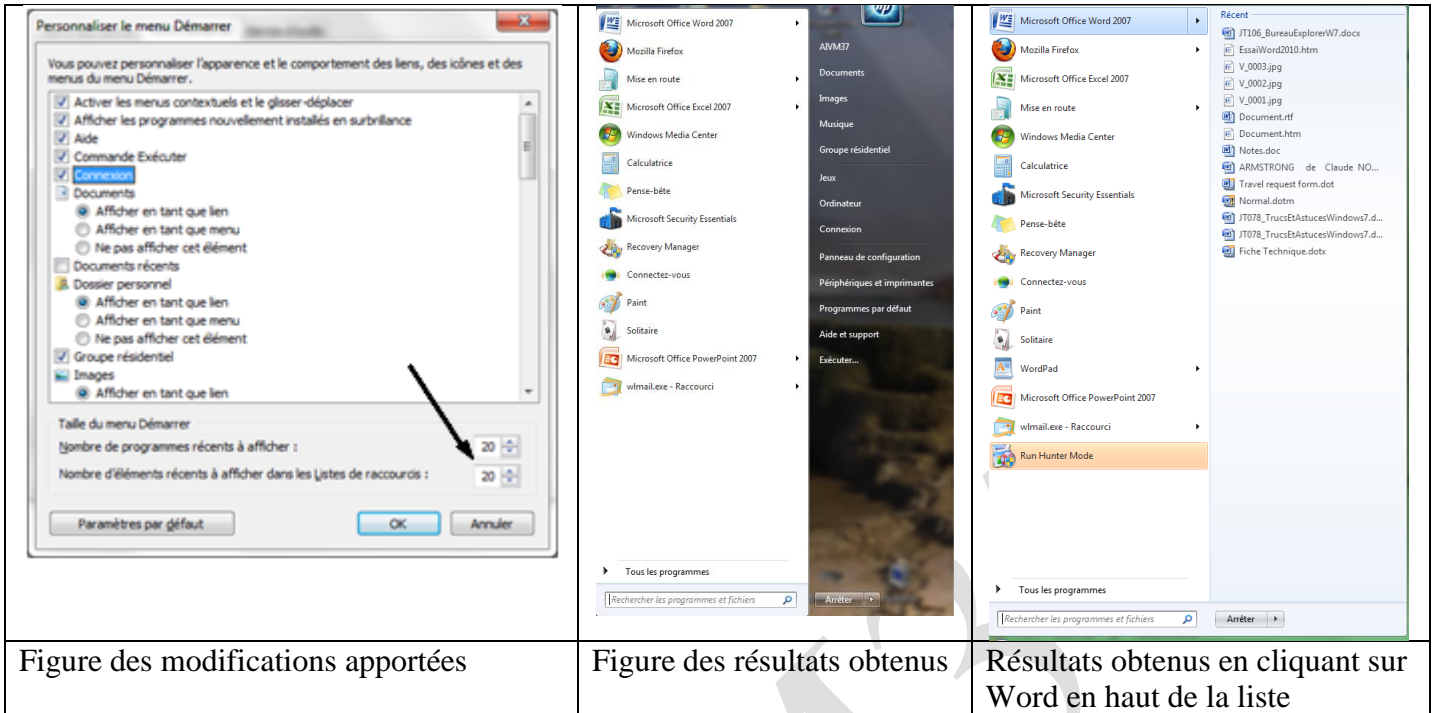
Des modifications ont été apportées dans les cases à cocher du haut de la fenêtre, question de choix personnel.

Plus importants j'ai porté à 20 le nombre de logiciels récemment utilisés (visible dans le menu Démarrer) et le nombre de fichiers ouverts par ces logiciels. Voir figure ci-dessous, l'action à gauche et le résultat à droite.

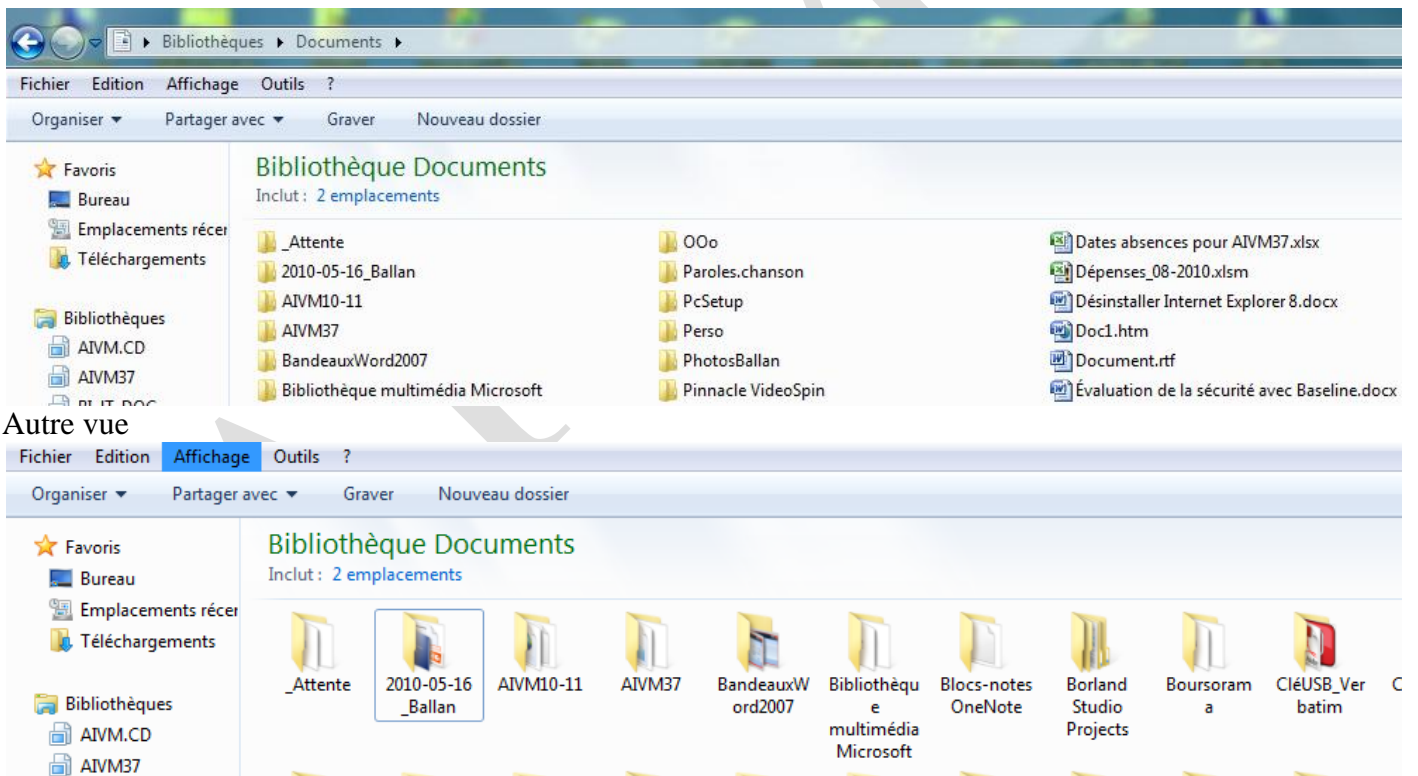
L'intérêt est que

- la place ne manque pas et ne gêne pas (il faut ouvrir le menu démarrer).
- Vos logiciels les plus utilisés, sont directement accessibles, en cliquant sur la boule « Démarrer ».
- En glissant simplement sur le nom du logiciel, la liste des derniers fichiers ouverts apparaît immédiatement, et vous pouvez directement ouvrir ce fichier.

# Fiche Technique



## La présentation des dossiers

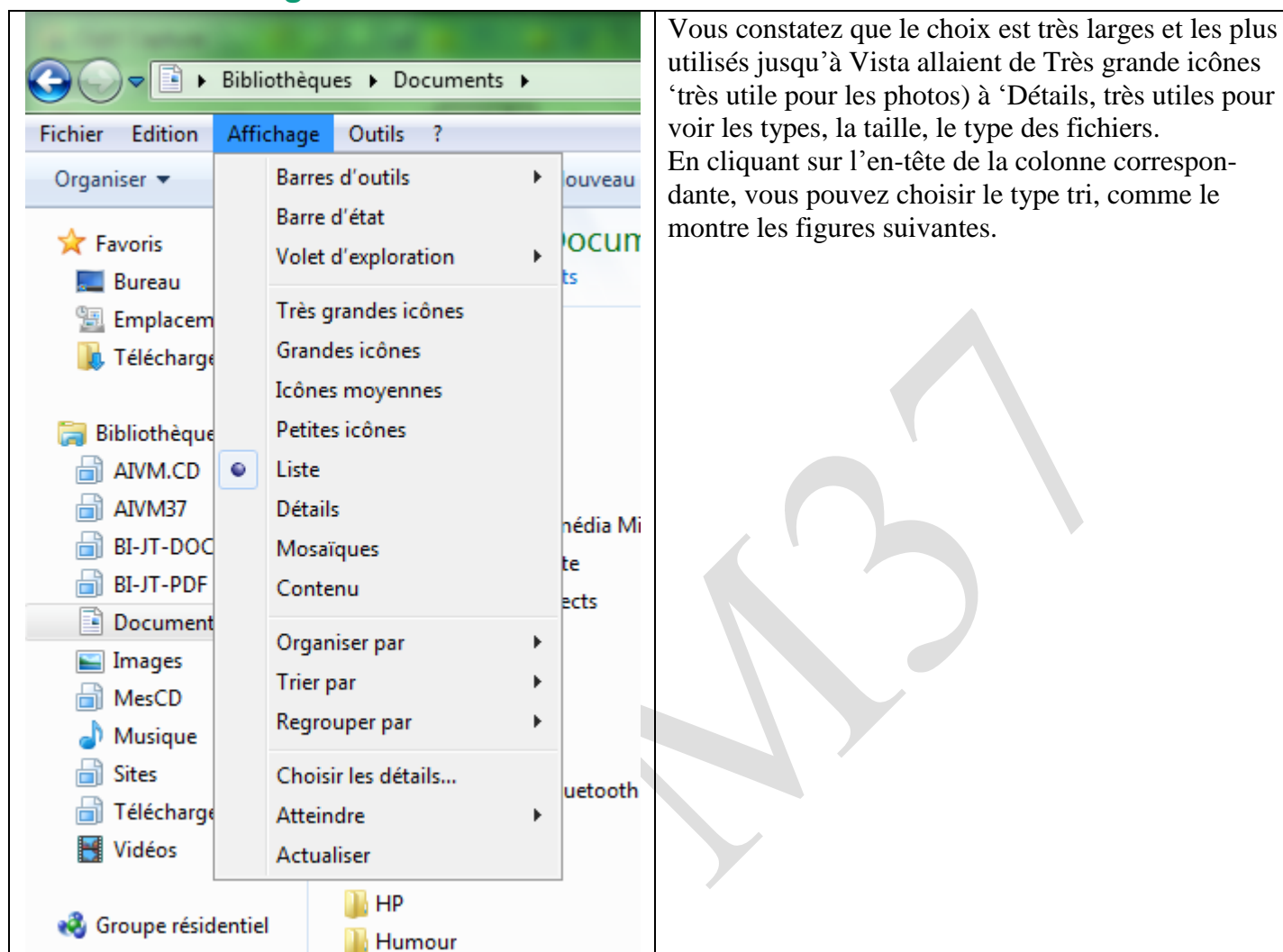


Autre vue

Pour accéder à la présentation des dossiers, la barre de menu doit être visible. Soit vous appuyez sur la touche [ALT] et le menu sera ouvert temporairement, soit vous le rendez définitivement ouvert, ce que je vous conseille vivement, même si cela vous éloigne un peu des techniques du Mac (Très bien conçu pour des gens qui n'y connaissent rien et qui ont le fric pour en faire assurer la maintenance, bon ça c'est dit...). Vous trouverez aussi comment faire afficher tous les menus, dans toutes les applications Microsoft, dans la fiche N° 035 dans la rubrique Fiches techniques, toutes versions.

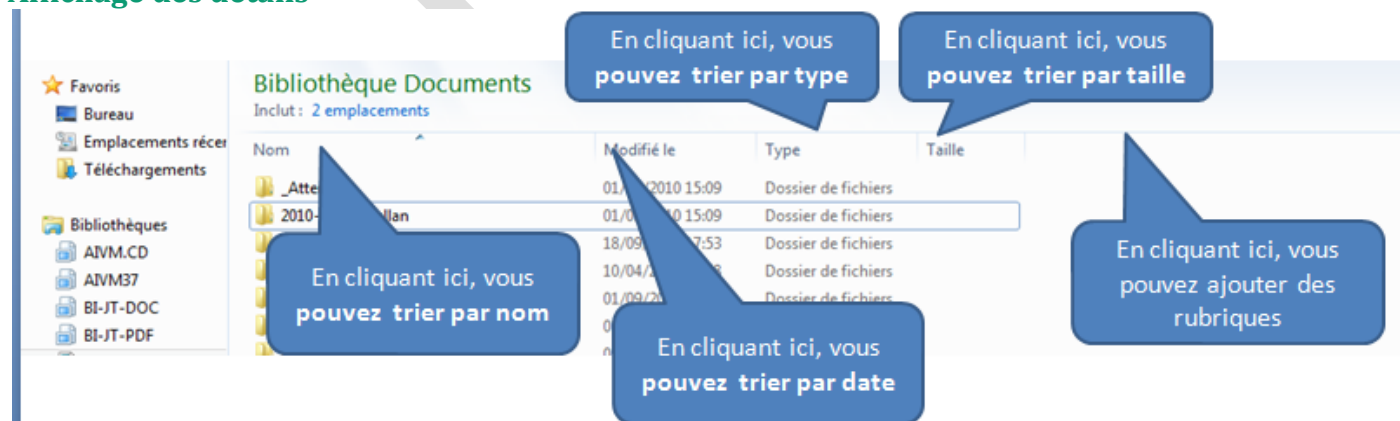
Cliquez sur le menu affichage, visible sur la figure ci-dessus, Vous obtenez alors le résultat sur la page ci-dessus

## Le menu Affichage



Vous constatez que le choix est très large et les plus utilisés jusqu'à Vista allaient de Très grande icônes 'très utile pour les photos) à 'Détails, très utiles pour voir les types, la taille, le type des fichiers. En cliquant sur l'en-tête de la colonne correspondante, vous pouvez choisir le type tri, comme le montre les figures suivantes.

## Affichage des détails

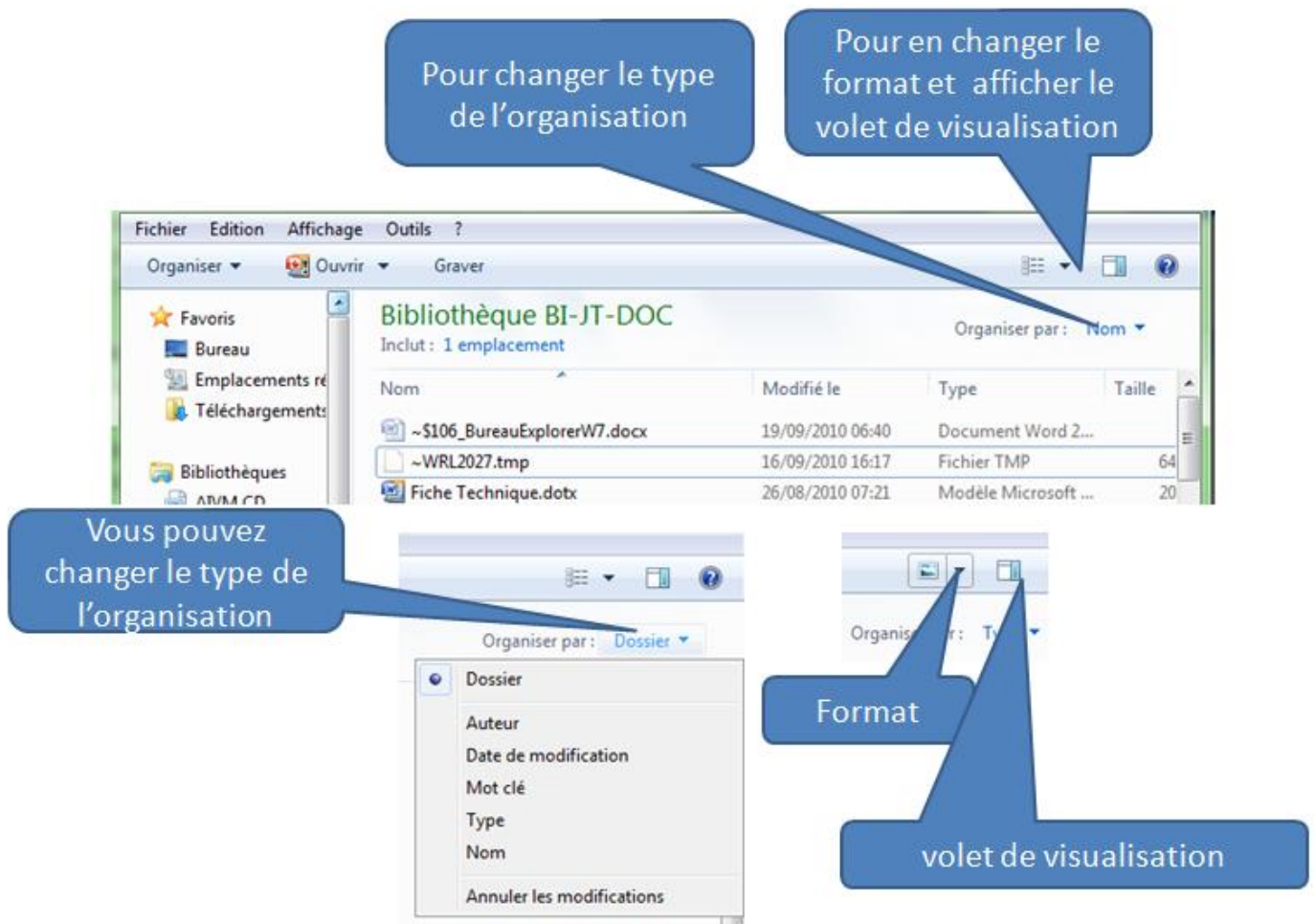


Comme le montre cette figure, il est toujours possible, de trier selon ses propres choix. Un premier clic va trier dans l'ordre chronologique et un deuxième clic va trier dans l'ordre inverse. Il peut être très utile, par exemple, de trier sur la date en commençant par les fichiers les plus récents.

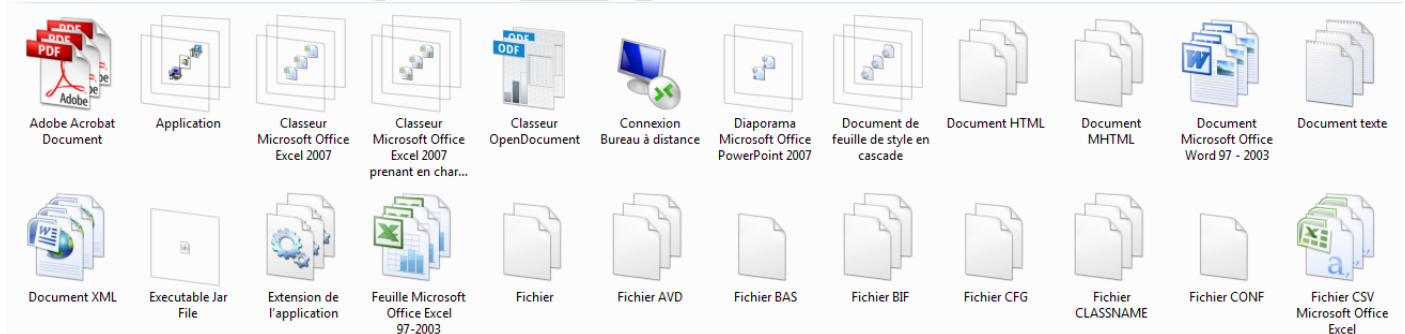
## Les nouveaux types d'organisation des dossiers

En haut à droite, en haut de la fenêtre du dossier vous découvrez la rubrique organisation.

# Fiche Technique



Par exemple en choisissant « type » et non « dossier », vous obtenez la configuration suivante :



Vous pouvez en modifier le format (figure ci-dessus).

En faisant cela tous les fichiers du dossier et des sous dossiers, se sont regroupés par type, ce qui peut être très intéressant pour retrouver par exemple un dossier XLS sans ouvrir les sous dossiers.

Pour revenir à la « normale », organisation habituelle depuis Windows 95, il suffit de cliquer « Organiser par » et de cliquer « Dossier »

L'affichage du volet de visualisation est accessible dans tous les modes. Là encore, par défaut ce volet est inutile, mais vous pouvez l'ouvrir pour une recherche de contenu de fichier dans un cas bien particulier et là ce volet devient très utile.