



Mode administrateur

Mode administrateur

MAJ le 22/12/2016

Présentation du problème

Ce qui suit est surtout valable pour Windows 7. Mais de nombreuses astuces que vous trouverez dans la fiche technique, **Windows toutes versions**, restent le plus souvent valables. Vous pouvez aussi les consulter.

Les utilisateurs de Vista, trouveront souvent des astuces communes aux deux systèmes.

Les utilisateurs de Windows 7 peuvent aussi rechercher dans les **trucs et astuces de XP** ou **de Vista**. Les astuces que vous y trouverez, restent très souvent valables pour Windows 7.

Les questions/réponses suivantes (ou trucs et astuces) sont triées par thème.

Si vous avez des questions et que vous avez trouvé une réponse sur Internet dans un forum intelligent (ça peut arriver), si vous avez-vous-même résolu un problème non courant, où la solution n'était pas évidente, n'hésitez pas à nous les faire parvenir. Je les ajouterai volontiers, car cela peut rendre service aux autres utilisateurs. Notre seul but c'est l'entraide, sans pub, sans spam dans la gratuité, que vous soyez membre ou non de l'association. D'avance merci.

L'adresse email se trouve sur la page d'accueil du site.

Je vous la redonne aivm@hotmail.fr

Vous savez que votre PC indexe tout ce qui se fait sur votre PC. Cette commande qui n'existait pas sous XP, permet de retrouver très facilement un fichier à l'aide d'un ou plusieurs mots. De même pour un logiciel ou un composant de Windows.

Comment utiliser le mode administrateur ?

Mode administrateur

Question

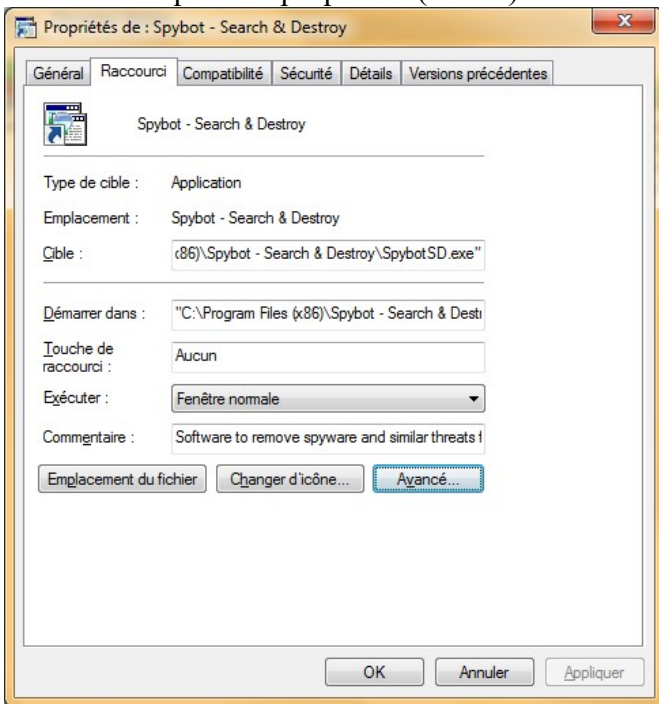
Comment passer une commande en mode administrateur ?

Réponse

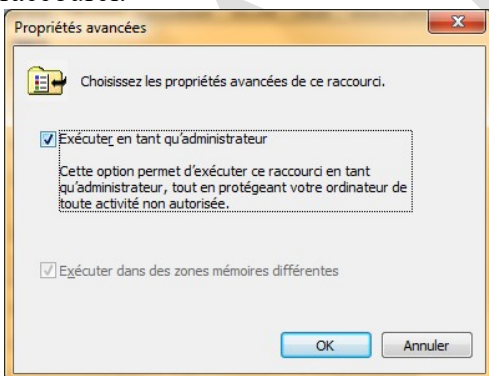
La première solution consiste à cliquer bouton droit sur l'icône ou raccourci permettant de lancer le logiciel utilisé.

Vous trouvez la commande Exécuter en tant qu'administrateur.

La deuxième solution, toujours avec le bouton droit consiste à cliquer sur propriétés (en bas)



Cliquez ensuite sur le bouton avancé de l'onglet raccourci.



Cochez la case correspondante.

