



Périphériques de stockage

Périphériques de stockage

MAJ le 29/06/2016

1 Présentation du problème

Ce qui suit est surtout valable pour Windows 7. Mais de nombreuses astuces que vous trouverez dans la fiche technique, **Windows toutes versions**, restent le plus souvent valables. Vous pouvez aussi les consulter.

Les utilisateurs de Vista, trouveront souvent des astuces communes aux deux systèmes.

Les utilisateurs de Windows 7 peuvent aussi rechercher dans les **trucs et astuces de XP** ou **de Vista**. Les astuces que vous y trouverez, restent très souvent valables pour Windows 7.

Les questions/réponses suivantes (ou trucs et astuces) sont triées par thème.

Si vous avez des questions et que vous avez trouvé une réponse sur Internet dans un forum intelligent (ça peut arriver), si vous avez-vous-même résolu un problème non courant, où la solution n'était pas évidente, n'hésitez pas à nous les faire parvenir. Je les ajouterai volontiers, car cela peut rendre service aux autres utilisateurs. Notre seul but c'est l'entraide, sans pub, sans spam dans la gratuité, que vous soyez membre ou non de l'association. D'avance merci.

L'adresse email se trouve sur la page d'accueil du site.

Je vous la redonne aivm@hotmail.fr

Table des matières page suivante

Table des matières

- 1 Présentation du problème
- 1 Les disques durs
 - 2 Utilisation et petits problèmes
 - 2.1.1 1^{er} cas : rien de grave
 - 2.1.2 2^{ème} cas : plus inquiétant
 - 2.2 Le partitionnement
- 3 Les CD/DVD
 - 3.1 Les CD/DVD de boot à graver avant de tomber en panne.
 - 3.1.1 Pour Windows 7
 - 3.1.2 Pour Windows 8.1
 - 3.1.3 Pour toutes versions de Windows : Les autres CD/DVD utiles avant la panne
- 4 Les clés USB

AIVM37

1 Les disques durs

2 Utilisation et petits problèmes

Question

Puis-je découper mes disques durs ? Si oui par quelle méthode ?

Réponse

Oui c'est possible de deux façons en utilisant deux techniques différentes :

1. Le partitionnement (voir sur ce site la fiche 088 dans la rubrique logiciel système.
2. En créant un disque virtuel (voir la fiche suivante sur 01Net)

<http://www.01net.com/editorial/515916/creer-un-disque-virtuel/>

Question

Je possède un disque dur installé en externe sur une prise USB. Ce disque n'apparaît pas dans l'explorateur. Comment faire pour lire ou écrire sur ce disque ?

Réponse

Dans le panneau de configuration, → Outils d'administration → Gestion de l'ordinateur → gestion des disques. Vous pouvez aussi y accéder par le bouton droit sur le poste de travail, s'il figure sur votre bureau. Cherchez votre disque et cliquez droit sur son icône, dans le menu contextuel qui apparaît, cliquez sur « Modifier la lettre du lecteur et du chemin d'accès ». Remarque : si ce disque est fréquemment éteint, il se peut que la lettre du lecteur disparaisse ou soit modifiée à l'allumage du disque USB, en fonction des clés USB ou autres appareils comme smartphone ou GPS qui ont pu être connecté avant.

Question

Lorsque je me branche nom de disques externes, Windows se plante ?

Réponse

Il est vraisemblable que vous ayez un problème avec le pilote. Ouvrez le panneau de configuration et sélectionnez le gestionnaire de périphériques. Utilisez la section contrôleurs de bus USB. Sélectionnez concentrateur USB générique. En haut de la fenêtre, cliquez sur désinstaller. Redémarrez votre ordinateur, les pilotes se remettront automatiquement en place. Il se peut que le disque soit reconnu mais qu'aucune lettre ne lui soit affectée. Cliquez le bouton droit sur le poste de travail. Cliquez Gérer puis Gestion des disques, et attribuez lui une lettre. (Voir la réponse à la question ci-dessus).

Question

Existe-t-il, sous Windows 7, un outil pour partitionner un disque dur, plus performant que l'outil de Windows ?

Réponse

La meilleure réponse semble actuellement Easeus Partition Manager

http://www.01net.com/telecharger/windows/Utilitaire/disque_dur_cdrom_dvd/fiches/45802.html

Vous pouvez aussi télécharger gparted.iso afin de fabriquer le Cd correspondant.

Ce Cd est bootable sous Linux et permet alors de partitionner votre disque dur de PC sous Windows.

ATTENTION : Au-delà de 4 partitions, les partitions ne sont plus basiques mais dynamiques et le résultat peut être catastrophique. C'est le cas avec certaines machines HP Pavilion qui contiennent déjà 4 partitions dont deux sont parfaitement inutiles.

Le problème est différent avec les nouveaux ordinateurs sous Windows 8.x

Question

Est-ce dangereux de transformer des partitions basiques en partition dynamiques ?

Réponse

OUI

Attention : lorsque vous partitionnez un disque ayant déjà 4 partitions basiques, vous allez vous retrouver automatiquement avec des partitions dynamiques. Il faut absolument l'éviter si vous voulez sauvegarder votre système avec un logiciel comme True Image. Soyez donc très prudent. C'est maintenant le cas avec la plus part des portables HP. D'origine, il existe quatre partitions, dont deux semblent parfaitement inutiles

pour une utilisation sous Windows. Certains outils HP pour la messagerie et le multimédia, se lançant avant Windows, sont parfaitement inutiles. Heureusement on peut les désactiver. Il est plus risqué de supprimer la partition correspondante. Dommage car séparer ces propres fichiers, du système et beaucoup plus commode pour les sauvegardes. Vous pouvez utiliser True Image pour la sauvegarde du système (ou celui de Windows 7) et un backup incrémentiel pour les fichiers (le miens est gratuit et fait partie de la suite JT_Util

Question

J'ai sur mon disque C un répertoire curieusement nommé Inetpub ? Est-il utile ? Est-il dangereux

Réponse

Ce répertoire correspond au service IIS de Windows. Il sert pour la mise en place de serveur avec des pages ASP. Ce service peut être désactivé si vous n'en voyez pas l'utilité

Pour désinstaller Inetpub, voir le forum de Microsoft

<http://social.msdn.microsoft.com/Forums/fr/1836/thread/bf2757f9-252a-4340-9e11-fa0462deb1af>

Question

Peut-on accélérer les accès au disque dur de son PC?

Réponse

Oui, si vous avez 4Go de mémoire vive, augmentez le cache du disque dur. Le tampon supplémentaire sera pris sur la mémoire vive. Dans ce tampon se trouvera le fichier ou le dossier, directement accessible.

Pour réaliser cette opération, ouvrez regedit.

Recherchez la clé

HKEY_LOCALMACHINE\SYSTEM\CurrentControlSet\Control\SessionManager\MemoryManagement
Cherchez la valeur LargeSystem Cache. Ouvrez cette clé avec un double clic et donnez-lui la valeur 1. Cliquez OK et refermez RegEdit. Il est inutile de relancer l'ordinateur. L'effet est immédiat.

Question

Je n'arrive plus à booter sous Windows. Mon ordinateur ne veut plus démarrer ?

Réponse

2.1.1 1^{er} cas : rien de grave

Dans un premier temps, essayez le démarrage sans échec en appuyant sur F8 au démarrage. Si l'ordinateur démarre, c'est que l'un des logiciels qui se lancent au démarrage en mode normal, a été modifié ou n'a pas lieu d'être. Faites alors une restauration à une date où tout fonctionnait bien

2.1.2 2^{ème} cas : plus inquiétant

Votre ordinateur refuse dans tous les cas de booter sur le disque dur. Si vous avez la chance de posséder un DVD de Windows 7 (ce qui est loin d'être le cas, car le plus souvent vous n'avez qu'une partition Recovery c'est le moment de l'utiliser. Bootez sur ce DVD et demandez une réparation. Tapez R au moment voulu.

Pire, vous n'avez rien. Et là, il valait mieux y penser avant. Voici une solution éventuelle (lorsque le disque n'est pas mort), un dossier complet de PcAstuces à l'adresse suivante. Créez le CD en question avant qu'il ne soit trop tard.

<http://www.pcastuces.com/logitheque/telechargement.asp?num=1705>

Question

Mon disque externe est reconnu par Windows, mais la lettre correspondante ne s'affiche pas ?

Réponse

Cliquez bouton droit sur l'icône ordinateur, puis gestion des disques. Enfin essayez de modifier la lettre du disque, voire, essayez de modifier plusieurs lettres de lecteurs ou clé USB à l'exception du disque C et de ces partitions éventuelles. Un échange ou une permutation circulaire des lettres des disques peut résoudre le problème.

Question

Comment vérifier l'état de son disque dur C:?

Réponse

Rappel : pas d'espace entre la lettre C et les deux points et un espace avant le slash.

En **mode administrateur**, lancez l'invite de commande. Passez la commande **CHKDSK C: /F** et validez. La commande va s'exécuter **au redémarrage** de la machine. Les erreurs (lorsqu'elles ne sont pas trop graves) seront corrigées. Cette commande est valable pour les autres disques ou partitions de votre PC. Remplacez la lettre C par la lettre du disque correspondant, dans la commande CHKDSK

Question

J'ai un problème avec le secteur de boot du démarrage de Windows 7 ?

Réponse

Tout est facile lorsque l'on possède le DVD de Windows 7. Personnellement avec les HP je n'ai jamais eu de DVD.

Si vous avez la chance d'avoir ce DVD WINDOWS 7, suivez les indications de ce tutoriel, très bien fait.

<http://www.ipciatuto.info/comment-reparer-le-demarrage-de-windows-7/>

2.2 Le partitionnement

Question

Quelles sont les précautions à prendre pour partitionner un disque dur ?

Réponse

Le disque dur doit déjà être suffisamment important pour que la partition laissée pour le système fasse entre 180 et 200 Go afin de supporter le système, les logiciels et les paramètres utilisateurs. En suite :

1. Vous devez faire une sauvegarde de toutes vos données : Documents, Musique, photos, vidéos ... car cette opération n'est jamais sans risque même s'ils sont faibles et les problèmes rares. Assurez-vous que votre disque est sain en utilisant AdwCleaner, MBAM puis votre antivirus.
2. Vous devez défragmenter votre disque avec l'outil Windows **ou** Glary Utilities **et** Defraggler
3. Vous devez passer la commande **CHKDSK C: /F** depuis l'invite de commande en mode administrateur. Le disque étant ouvert, l'opération ne pourra se faire qu'au redémarrage (signalé par la commande elle-même). Redémarrer tout de suite. Cela permet de tester la fiabilité de votre disque.
4. Si tout va bien, vous pouvez alors partitionner votre disque dur avec le logiciel de Windows 10, ou EaseUS Partition Manager

Vous trouverez comment partitionner sous Windows 10 (avec uniquement les outils W10, ce que je ne conseille pas) sur la vidéo suivante de Facile PC : <https://youtu.be/Z7jdXu0tshc>

3 Les CD/DVD

Question

Existe-il une différence entre CD/DVD de boot ou CD/DVD bootable ?

Réponse

OUI. On fait généralement la différence suivante :

Un CD/DVD de boot va servir à démarrer votre PC, **sans lancer la version de Windows qui est installé** dessus. Il va booter sur un Windows restreint ou le plus souvent sous Linux, pour pouvoir accéder à votre disque C, afin de pouvoir le réparer.

Un CD/DVD bootable est un CD/DVD qui va démarrer tout seul **lorsque Windows est déjà lancé**. C'est le cas d'un CD de musique, d'un DVD Vidéo lorsqu'une application est prévue pour sa lecture, de CD/DVD multimédia (contenant des commentaires, des photos et des vidéos, des PPT) construits avec des logiciels comme JTMM ou autres, des dictionnaires sur CD etc...)

3.1 Les CD/DVD de boot à graver avant de tomber en panne.

3.1.1 Pour Windows 7

3.1.1.1 Première chose

Sur la fiche JT078L, questions/réponses de Windows 7, vous trouverez l'adresse pour créer les DVD bootables, de réinitialisation de Windows 7, chez PC Astuces. Je vous la recopie ci-dessous :

http://www.pcastuces.com/pratique/windows/7/telecharger_iso_windows7sp1/page2.htm

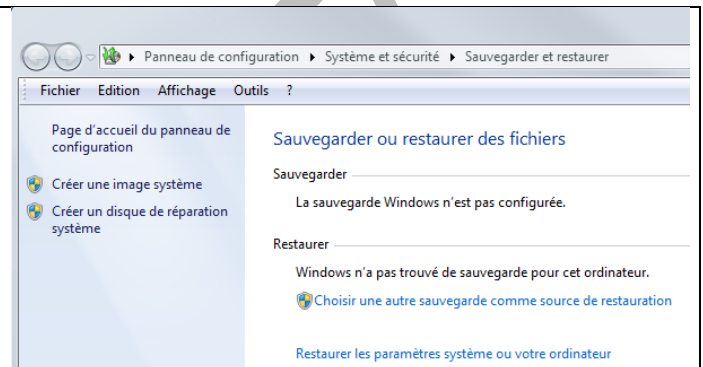
3.1.1.2 Deuxième chose

Question

Comment créer un disque de réparation système avec Windows 7?

Réponse

Dans la zone de recherche de Windows 7, tapez sauvegarde et attendez.
Cliquez alors sur la rubrique sauvegardez et restaurez
Cliquez enfin sur Créer un disque de réparation système et suivre ce que l'on vous propose.
La fenêtre ci-jointe s'est ouverte →



3.1.2 Pour Windows 8.1

La clé de boot, que l'on peut construire depuis Windows 8.1, mais pas depuis toutes les versions de Windows. C'est mon cas. De même je n'ai pas accès, comme sous Windows 7 à la création d'un disque de réparation.

3.1.3 Pour toutes versions de Windows : Les autres CD/DVD utiles avant la panne

Celui de True Image, si vous possédez ce logiciel.

gparted-live-(téléchargez l'image ISO)

HirensBoot CD (téléchargez l'image ISO)

UltimateBoot CD ou UBCD (téléchargez l'image ISO)

4 CD à graver avec Nero ou CDBurnerXPPro gratuit.

Si votre BIOS est correctement réglé, ces CD de boot, pourront vous être utiles

4 Les clés USB

Question

Comment modifier ou personnaliser l'icône du clé USB ?

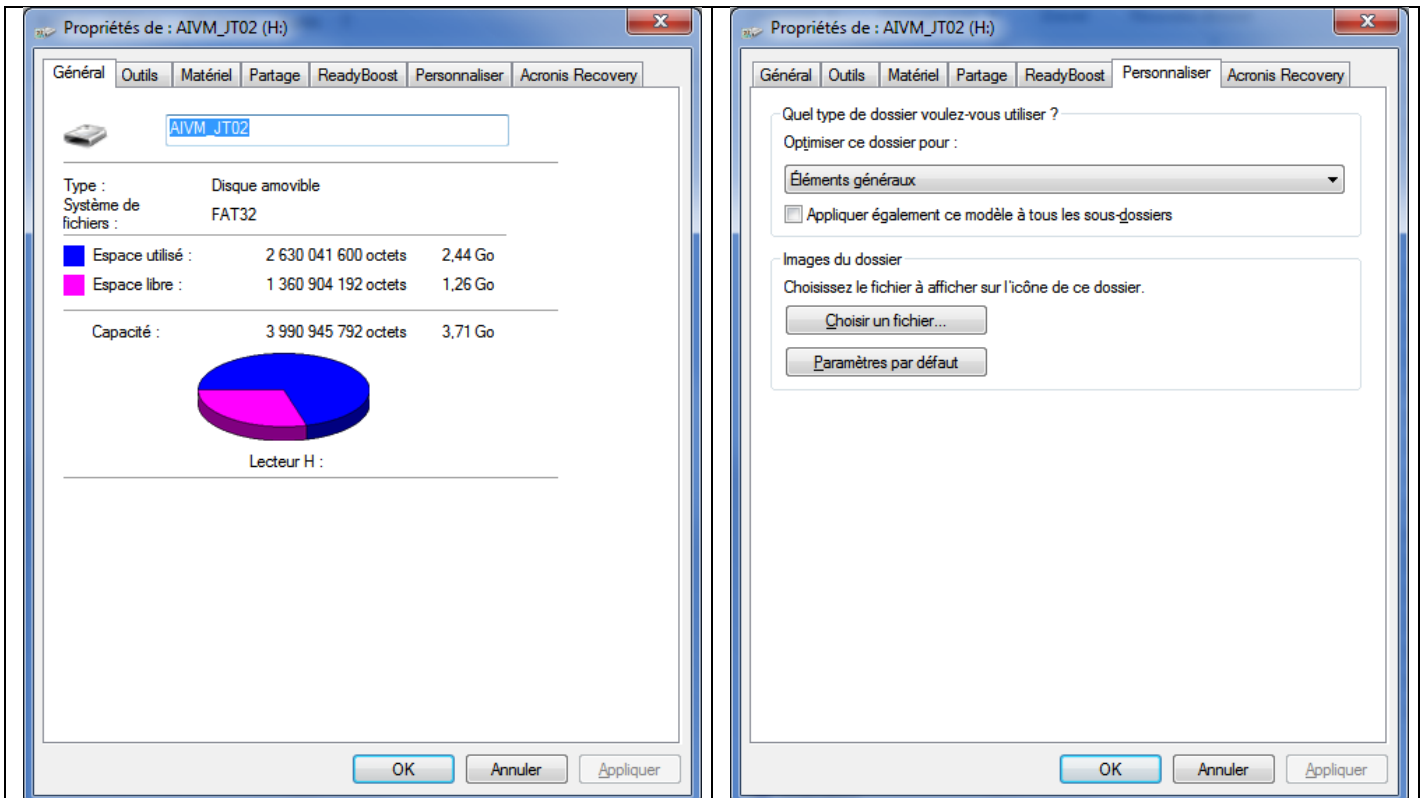
Réponse

Construire ou utiliser directement une icône carrée de 256 pixels de côté en 256 couleurs. C'est faisable avec un logiciel comme Photofiltre. Placez cette icône dans la racine de la clé. On la nommera key.ico

Dans la racine de la clé, créez avec le bloc not un fichier que vous nommerez Autorun.inf contenant les instructions suivantes.

Icon = key.ico. Vous pouvez ajouter l'instruction Label="Machin" pour donner le nom Machin à cette clé. Votre clé sera ainsi personnalisée.

Fiche Pratique



Vous pouvez aussi passer par les propriétés. Ouvrez le répertoire racine de la clé. Cliquez bouton droit propriété. Onglet Général et donnez un nom à votre clé, zone en haut de cette fenêtre

Ouvrez l'onglet Personnaliser et associez un fichier avec le bouton "Choisir un fichier"

. Ouvrez le répertoire racine de la clé. Cliquez bouton droit propriété/

Question

Qu'est-ce qu'une image ISO ?

Réponse

L'image ISO d'un CD correspond en fait à la compression de ce CD en un seul fichier d'extension ISO. Ce fichier peut être créé ou gravé en utilisant CD BurnerXP, quelque soit la plateforme Windows (XP ici n'a pas de signification). Vous pouvez même lancer cette image directement comme un disque virtuel, mais cela n'a pas beaucoup d'intérêt, car généralement ces CD sont des CD de boot. Je vous rappelle qu'un répertoire qui à la structure d'un disque multimédia ou d'un site peut être lancé directement comme disque virtuel avec le module fichier batch de JT_Util ou de JTWeb. Vous trouverez aussi une réponse complète pour la gravure et l'extraction depuis ce lien :

http://www.pcastuces.com/pratique/windows/images_disque/page7.htm