



## Bien utiliser sa messagerie exemple : Windows Live Mail (WLM) **Bien utiliser sa messagerie exemple : Windows Live Mail (WLM)**

### Présentation du problème

Trop souvent, les amis qui vous écrivent, oublient de cacher les adresses de tous les contacts à qui ils ont envoyé le même e-mail. C'est souvent gênant, dans la mesure où nous n'avons pas à savoir qui a reçu ce même courriel. De plus c'est une source de spam. C'est autant d'adresses qui peuvent être récupérées d'un seul coup par les pollueurs.

Lorsque les courriers ont été renvoyés à plusieurs reprises, il n'est pas rare de voir les adresses des deux ou trois envois précédents, ce qu'ils font à tout prix éviter.

### Comment procéder

#### Les adresses des contacts

##### J'écris à une seule personne.

Dans ce cas j'utilise le A:

##### J'écris à deux personnes.

L'une en direct et l'autre doit recevoir une copie : dans ce cas j'utilise le A pour la première personne et le copie conforme Cc pour la deuxième personne.

##### J'écris à deux amis simultanément.

je mets les deux adresses dans la rubrique A:

##### J'écris un certain nombre de personnes et je ne souhaite pas que leurs adresses soient publiques.

Dans ces conditions j'utilise pour tout le monde la rubrique de Copie conforme invisible (CCI) ou Bcc. Ainsi les adresses ne pourront pas être connues les autres personnes recevant le courriel.

#### La rubrique objet :

il est prudent de remplir cette rubrique, afin que votre courriel ne soit pas considéré comme un spam. D'autre part il est utile que votre correspondant sache de quoi vous avez l'entretenir, et qu'il est le but de votre courriel.

#### L'écriture du corps du message.

Le corps du message peut être écrit en mode texte simple ou bien en mode HTML.

Dans le premier cas, il sera impossible de faire des fioritures, c'est-à-dire d'utiliser des couleurs et détails de polices différentes, du gras et (ou) le souligné.

Dans le deuxième cas, au contraire, il vous sera possible de faire toutes les fantaisies voulues, y compris d'insérer des photos ou des émoticônes, à l'intérieur de votre texte. Il sera aussi possible de mettre des liens hypertextes actifs et un fond de page.

## La signature.

Il est souvent possible de créer des signatures à l'avance. Un logiciel comme Windows live mail, permet même de prévoir plusieurs signatures par avance et le choisir parmi ces signatures. Une signature peut être prise par défaut et placée systématiquement sur votre texte.

## Les pièces jointes :

il est toujours possible de joindre les pièces un document, ces pièces étant généralement soit un diaporama, soit une ou plusieurs photos, soit un fichier de type PDF, soit un fichier compressé ZIP. Il est vivement déconseillé d'envoyer un fichier de type EXE qui risque d'être refusé à l'arrivée, soit de type DAT (ce type de fichier est envoyé un généralement avec Outlook) car il risque de ne pas pouvoir être lu à partir d'une autre messagerie.

## L'option priorité.

Cette option n'a pas beaucoup d'intérêt, car le message ne sera pas distribué plus rapidement. Seul le destinataire saura que votre message était prioritaire en ce sens ou un point d'interrogation rouge apparaîtra devant l'intitulé du message.

## L'option accusé de réception ou accusé de lecture.

Cette option permet de recevoir un accusé de lecture de la part de la personne qui a reçu le message. Cet accusé de lecture peut d'ailleurs être refusé et n'a donc aucune valeur juridique.

## Créer un contact.

Il est possible dans son carnet d'adresses de créer un nouveau contact, soit en le tapant directement soit en cliquant bouton droit sur l'adresse d'un courrier reçu soit par un double clic gauche sur cette même adresse. Ainsi la personne qui vous a envoyé un courrier, pourra devenir l'un de vos contacts.

## Ajouter un compte avec Windows Live Mail

L'avantage d'une messagerie comme WLM est de pouvoir recevoir les courriers sur l'ensemble de vos adresses e-mail. Chacune de ces adresses peut être ajoutée en utilisant l'outil "Compte", que vous soyez chez un FAI (free.fr, orange.fr etc...) ou chez gmail.com, live.fr, hotmail.fr ou yahoo.fr et autres... Sélectionnez la rubrique « Outils » « Comptes ».

Voici l'exemple de la lecture d'une adresse que vous avez encore chez wanadoo.fr, alors que votre FAI est Free. Cette adresse est par exemple du type thiou.jean@wanadoo.fr.

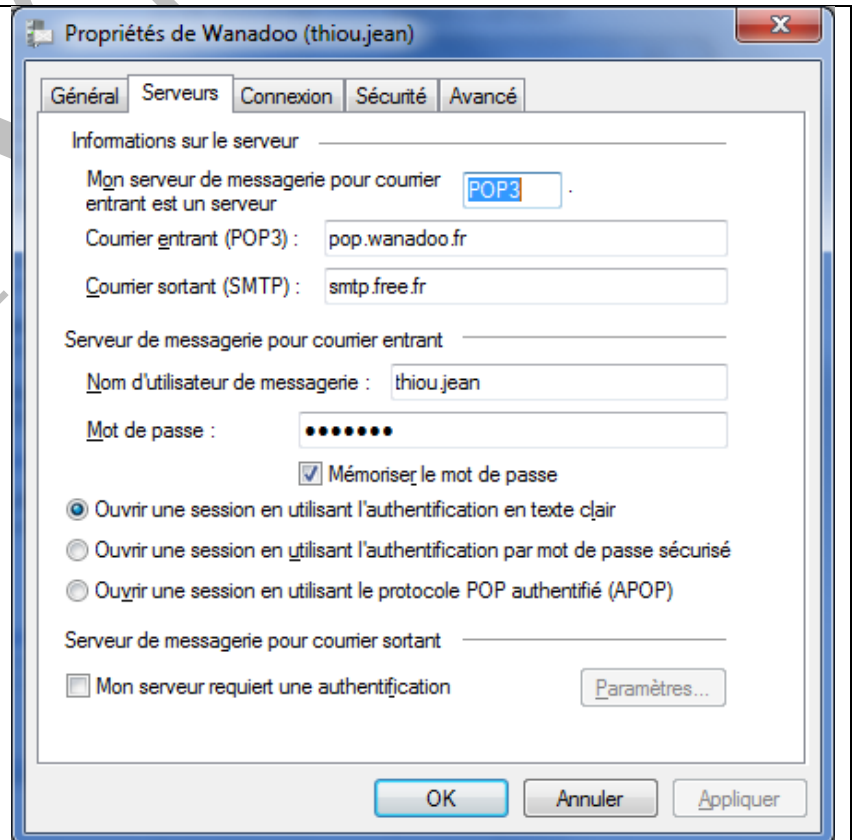
Concernant le SMTP, utilisez celui de votre FAI (ici free).

Concernant le pop, utilisez celui qui correspond à l'adresse (ici wanadoo).

Faites de même pour tous les comptes.

Pas besoin de SMTP et de POP pour les adresses de type hotmail.fr ou live.fr (choisir dans ce cas la configuration automatique).

Pour le paramétrage de WLM voir la fiche technique JT056, dans la même rubrique.

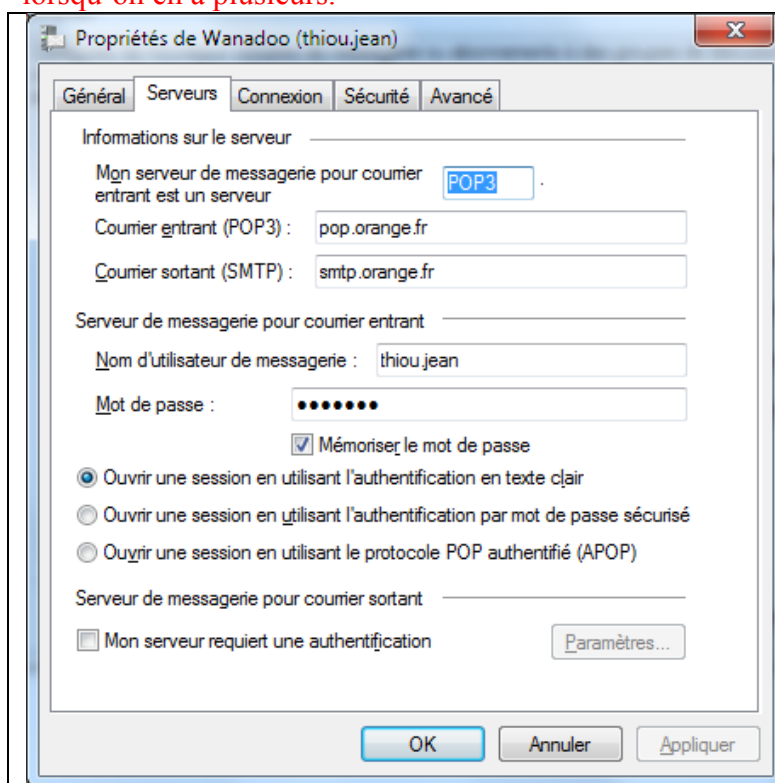


## Autres possibilités

(Rappel **WLM** signifie Windows Live Mail et **FAI** signifie Fournisseur d'Accès à Internet)

### Les problèmes à résoudre.

Nous souhaitons pouvoir envoyer un email depuis **son propre Wifi**, depuis le **Wifi d'un ami** qui n'est pas chez le même FAI que vous et enfin écrire depuis **un PC d'un aéroport ou d'un hôtel** à l'étranger, où ce service peut être gratuit,, ce qui n'est pas le cas en France. Il est indispensable d'avoir **plusieurs adresses email à son nom** (un ou plusieurs FAI, et une adresse chez hotmail.fr ou live.fr ou gmail.com ou yahoo.fr), Utilisons l'exemple précédent. Vous êtes chez **free**, mais vous souhaitez envoyer un email depuis la maison d'un ami qui est chez **Orange** (Anciennement Wanadoo, toujours utilisable). Si vous avez la chance d'avoir une adresse Wanadoo ou Orange, vous pouvez l'utiliser chez votre ami en paramétrant ce compte de la façon suivante, comme si vous étiez vous-même chez Orange. Attention : **cette adresse ne pourra plus dans ces conditions de paramétrage, être utilisée chez vous pour envoyer un courriel, aucune importance lorsqu'on en a plusieurs.**



Ainsi cette adresse va vous permettre d'envoyer un courriel depuis le wifi de votre ami. C'est impossible avec la configuration de la même adresse sur la figure de la page précédente. Vous ne pouvez dans ce cas que recevoir vos courriels. Cette adresse ne sera plus utilisable chez vous, pour envoyer un courriel. Peu importe si vous avez plusieurs adresses, le tout c'est de prendre la bonne au bon moment.

L'idée est donc la suivante, vous paramétrez des adresses qui ne sont utilisables que si vous êtes connecté chez **Orange** ou chez **Free**. A vous de choisir le bon smtp.

Trouvez ci-dessous les points à respecter :

1. Vous pourrez recevoir des courriels n'importe où sur toutes les adresses. Vous ne pourrez écrire qu'avec les adresses qui ont le bon smtp.
2. Voilà pourquoi il est intéressant d'avoir des adresses auxiliaires chez d'autres FAI que le votre.
3. Le problème ne se pose pas avec des adresses live.fr, hotmail.fr ou gmail.com en utilisant l'IMAP et non le POP et le SMTP. Avec l'IMAP pas de soucis. Attention yahoo.fr peut poser des difficultés avec IMAP. Il est donc possible de le paramétrer de cette façon avec WLM Voir la fiche qui pose le problème.
4. Enfin, vous pouvez toujours utiliser toutes vos adresses. Il suffit de **passer par la messagerie de votre FAI**. C'est la meilleure solution pour écrire depuis le PC d'un hôtel ou d'un aéroport, lorsque vous êtes à l'étranger. Vous ne disposerez pas alors votre Windows Live Mail. Dans ce cas vous devez connaître votre mot de passe de messagerie (qui peut-être différent du mot de passe de connexion à son FAI, car vous devrez le donner en vous connectant sur le service de messagerie de votre FAI. Surtout ne pas enregistrer ce mot de passe sur le PC en question. (Répondez non à la question « Voulez-vous que Windows retienne votre mot de passe ? », et cela même si vous restez

plusieurs jours dans le même hôtel. De même une adresse sur gmail.com ou yahoo.fr sera accessible depuis la messagerie correspondante, qui est indépendante de votre FAI ; quelque soit le lieu.

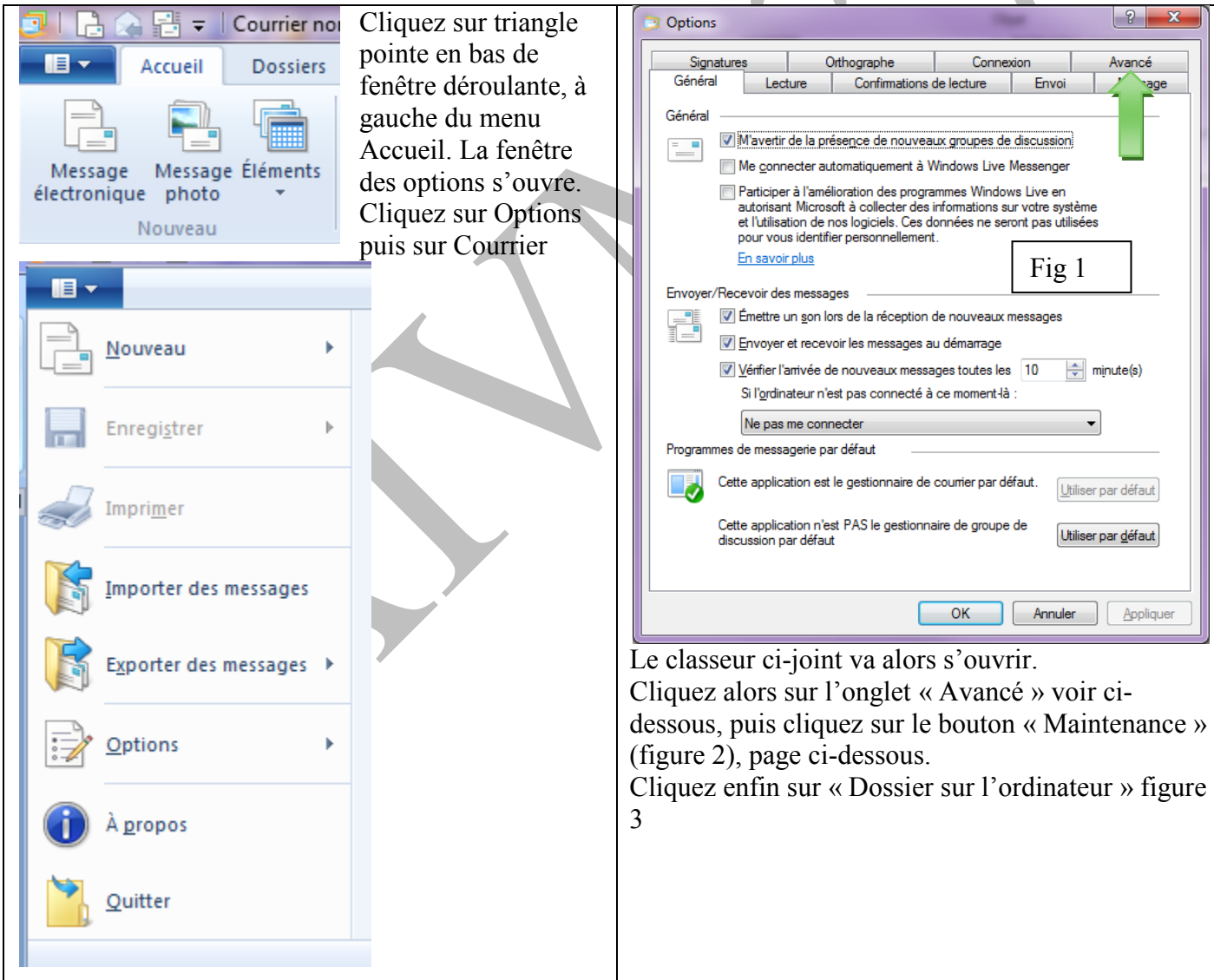
### Modifier l'adresse des fichiers sur votre ordinateur avec WLM 2011 ou plus

Tous les messages vont se placer sur votre disque système ce qui n'est pas l'idéal. Vous pouvez déplacer tous ces fichiers sur votre disque dur de données ou la partition correspondante, lorsque vous avez pris cette précaution essentielle de placer votre système et logiciels sur le disque C et vos fichiers personnels sur un autre disque ou partition.

Vous devez créer tout d'abord sur votre disque de données, un répertoire que vous nommés par exemple **WLM**. Ce répertoire peut être placé dans mes documents ou directement dans la racine de votre disque de données.

Si le dossier WLM n'est pas vide, il y a un risque de mettre une certaine confusion (email en double, voire certains comptes en double). Ce déplacement est à faire dès le début au moment de l'installation et de l'utilisation de Windows Live Mail.

### Comment procéder ?

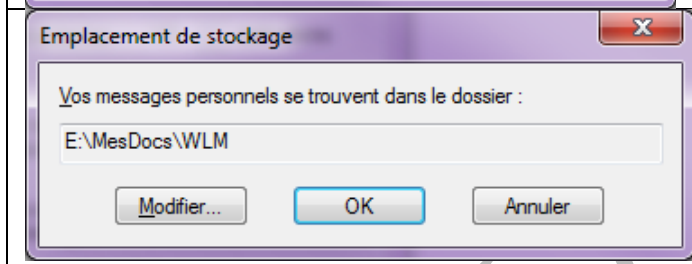
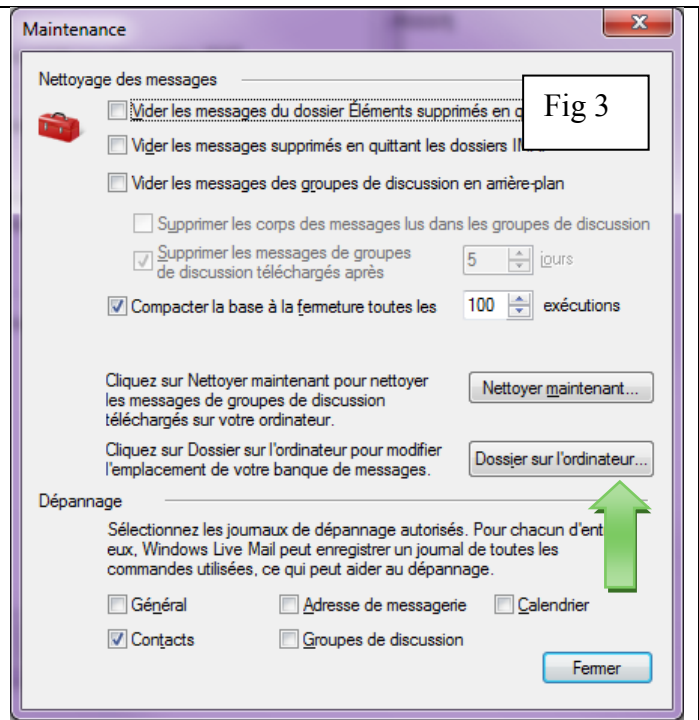
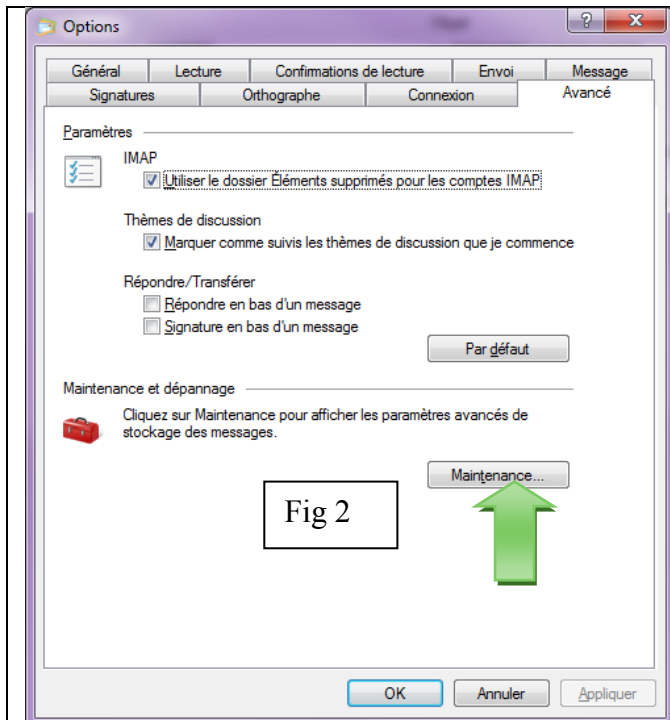


Cliquez sur triangle pointe en bas de fenêtre déroulante, à gauche du menu Accueil. La fenêtre des options s'ouvre. Cliquez sur Options puis sur Courrier

**Fig 1**

Le classeur ci-joint va alors s'ouvrir. Cliquez alors sur l'onglet « Avancé » voir ci-dessous, puis cliquez sur le bouton « Maintenance » (figure 2), page ci-dessous. Cliquez enfin sur « Dossier sur l'ordinateur » figure 3





Cliquez alors sur modifier et donner le chemin de votre répertoire WLM.  
De même lorsque vous changez d'ordinateur, faites la même démarche et vous récupérerez alors votre ancienne base de données contenue dans WLM si vous l'avez sauvegardée. Vous n'aurez plus qu'à rentrer à nouveau les mots de passe.

**Très gros avantage supplémentaire, si vous êtes obligé de réinitialiser le système, vous ne perdez pas vos courriels**

## Désinstaller Windows Live

Avec cCleaner ou avec le module Programmes et fonctionnalités du panneau de configuration ou revo uninstaller (vivement conseillé pour faire le ménage complet), le logiciel de désinstallation se nomme « Installation de Windows mail »

## Fonctionnement des boîtes de messagerie des FAI (Webmail) CC et CCI

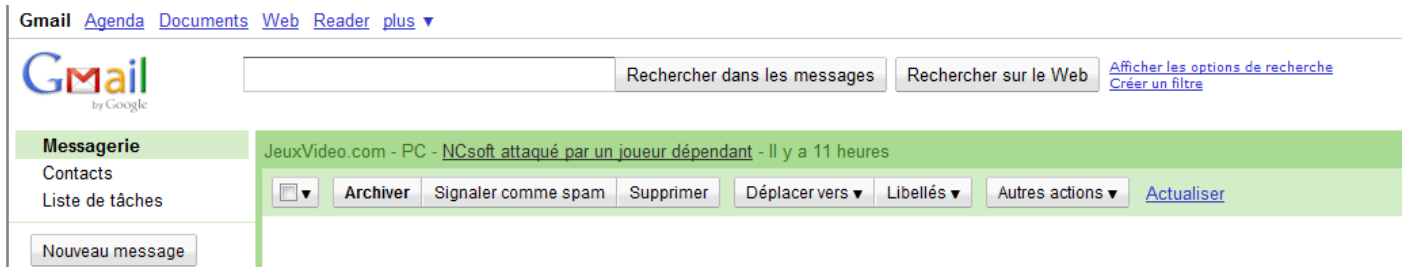
**Ecrire en CC ou CCI avec la boîte de messagerie orange.**



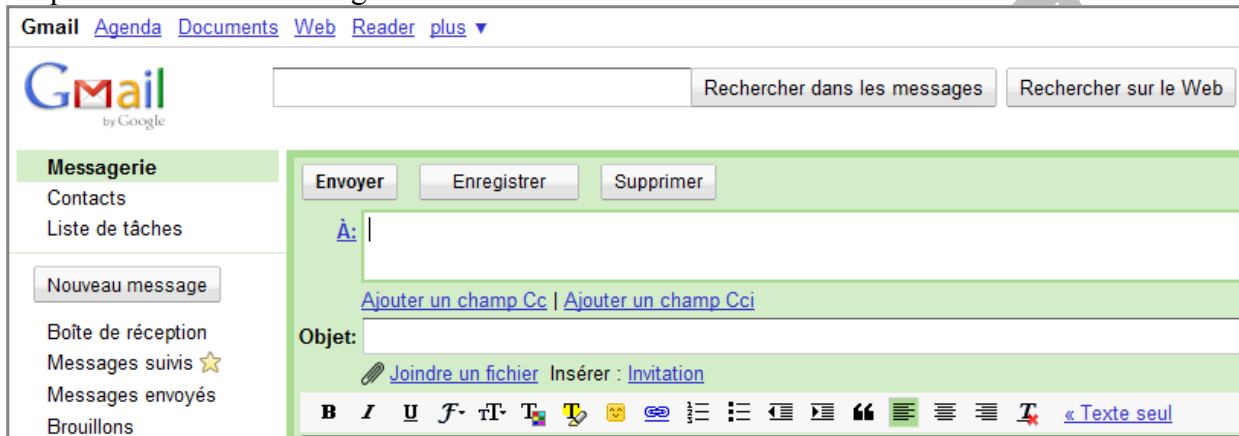
# Fiche Technique

Comme vous le voyez le mode CCI (copie conforme invisible) est devenu Bcc chez Orange, mais le mode de fonctionnement est le même.

## Messagerie Gmail



Cliquez sur nouveau message :

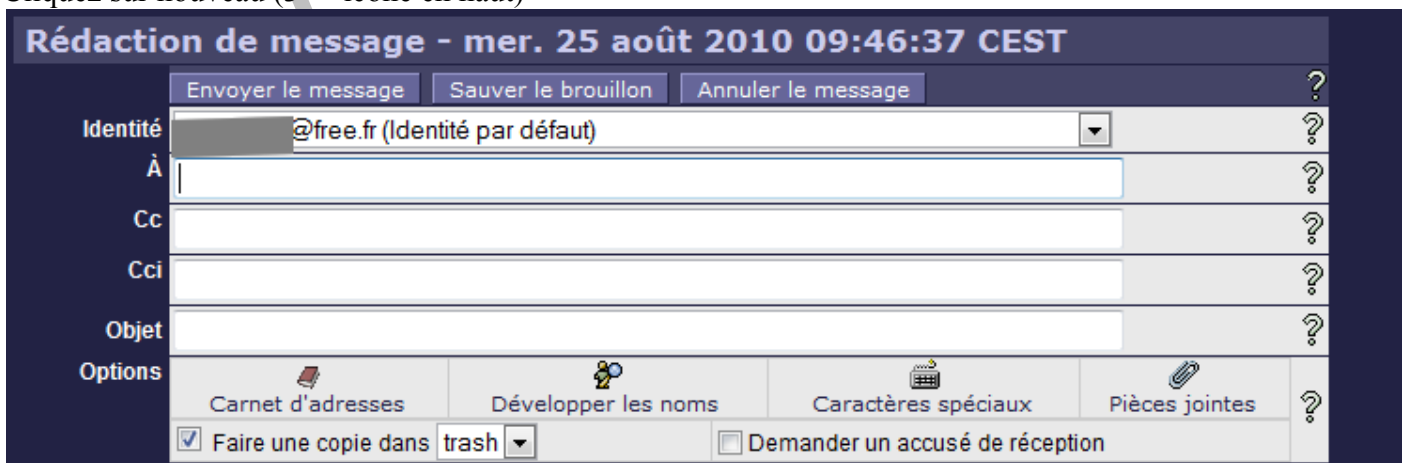


Comme vous pouvez le constater en cliquant sur « Ajouter un champ Cc » ou « Ajouter un champ Cci » vous accédez à cette possibilité.

## Webmail Free



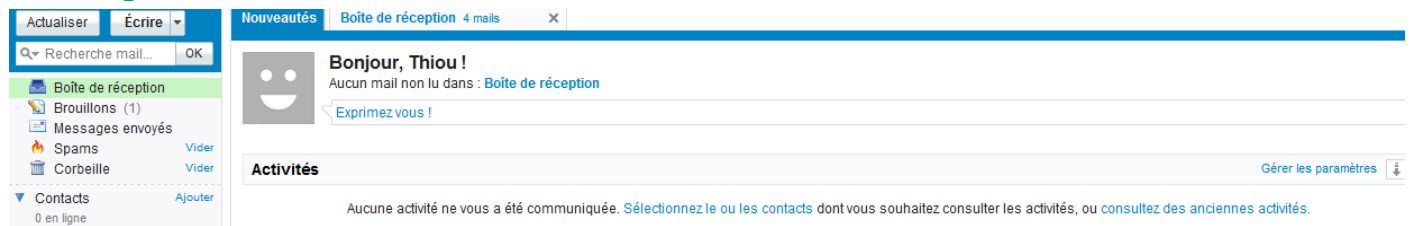
Cliquez sur nouveau (3<sup>ème</sup> icône en haut)



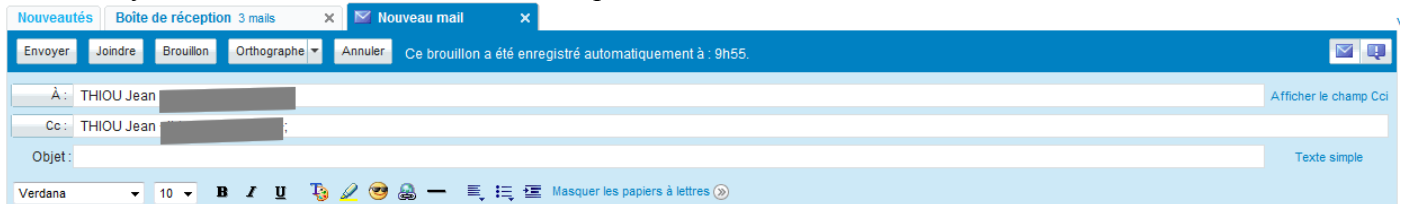
## Fiche Technique

Là aussi vous accédez à Cc et Cci sans difficulté.

### Messagerie Yahoo



Pour envoyer un nouvel email, vous devez cliquer sur le bouton Ecrire.



Ceci n'apparaît pas. En bout à droite, cliquez sur la rubrique, afficher le champ Cci et le problème est réglé.