



# Le gestionnaire de périphériques (XP & Vista)

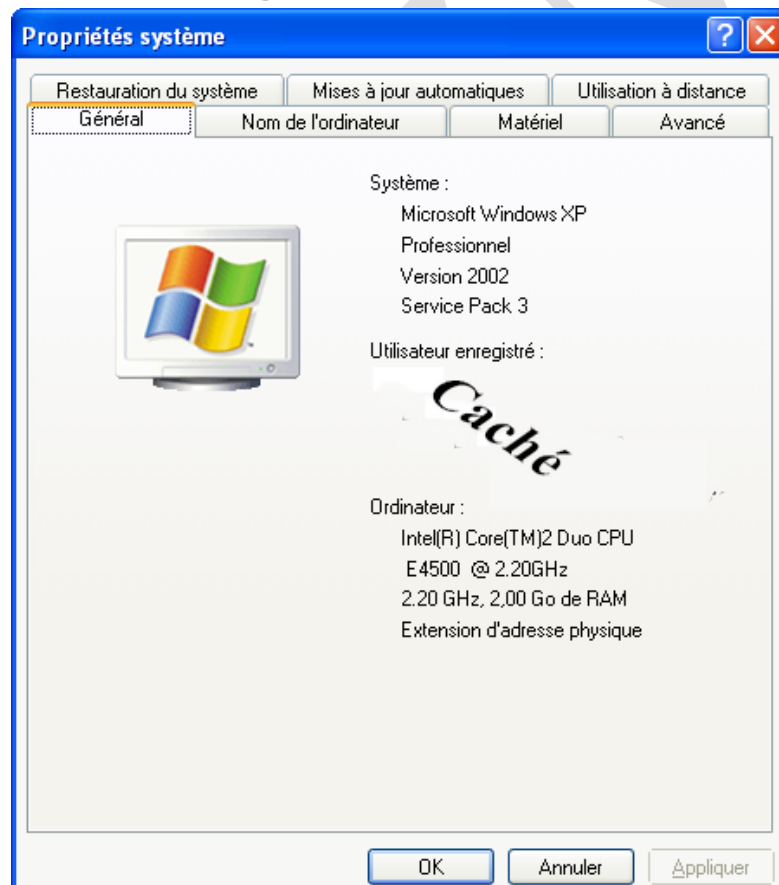
## Le gestionnaire de périphériques (XP & Vista)

### Rôle

Le gestionnaire de périphériques est un outil qui va vous permettre d'installer un nouveau matériel (une nouvelle carte d'acquisition par exemple), installer ou désinstaller un pilote (en général pour le mettre à jour). Pour ceux-ci, il existe d'ailleurs d'autres méthodes. On ouvre aussi le gestionnaire de périphériques pour savoir si un matériel (composants) est en panne. En cas de panne. Ce matériel est marqué d'une croix rouge ou d'un point d'exclamation, et en cas de doute un point d'interrogation jaune est placé à l'avant de ce matériel.

Un cas classique d'intervention dans ce gestionnaire est, par exemple, la panne de votre carte son ou de votre WebCam.

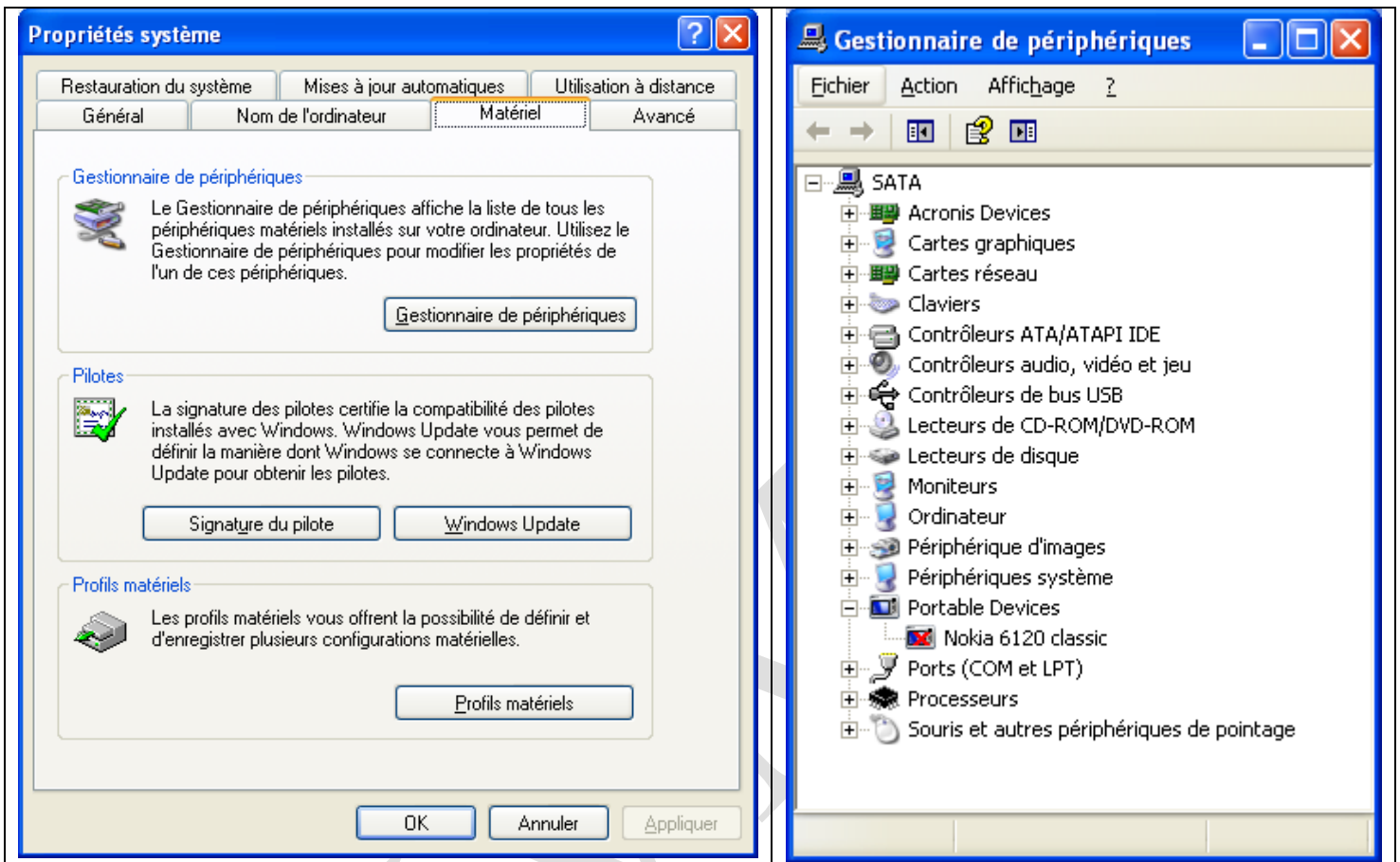
### Accéder au gestionnaire de périphérique avec XP



|           |                                                              |
|-----------|--------------------------------------------------------------|
| Méthode 1 | Appuyez simultanément sur les touchés <Windows> <Pause Attn> |
| Méthode 2 | Panneau de configuration → Icône Système                     |

|           |                                                 |
|-----------|-------------------------------------------------|
| Méthode 3 | Bouton droit sur Postes de travail → Propriétés |
| Méthode 4 | Bouton droit sur poste de travail → Gérer       |

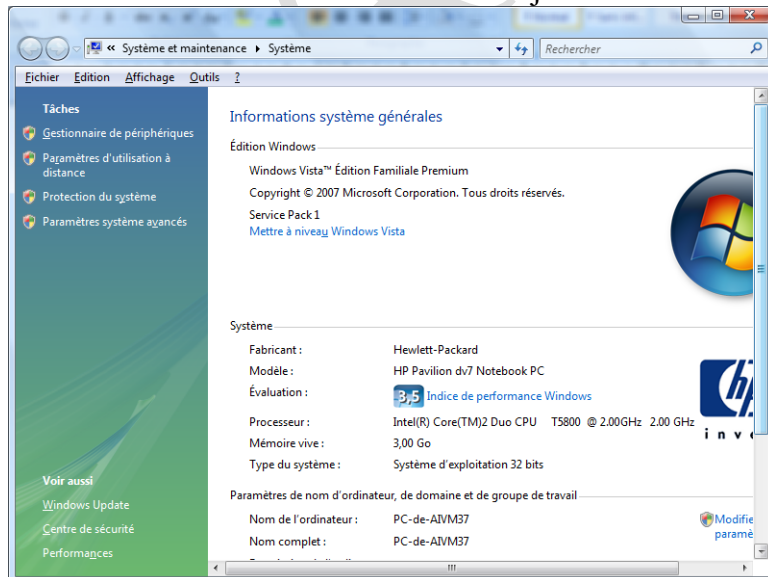
Vous obtenez le classeur à onglets ci-dessus : sélectionnez alors l'onglet « **Matériel** », puis cliquez sur le bouton « **Gestionnaire de périphériques** »



## Accès au gestionnaire de périphérique avec Vista

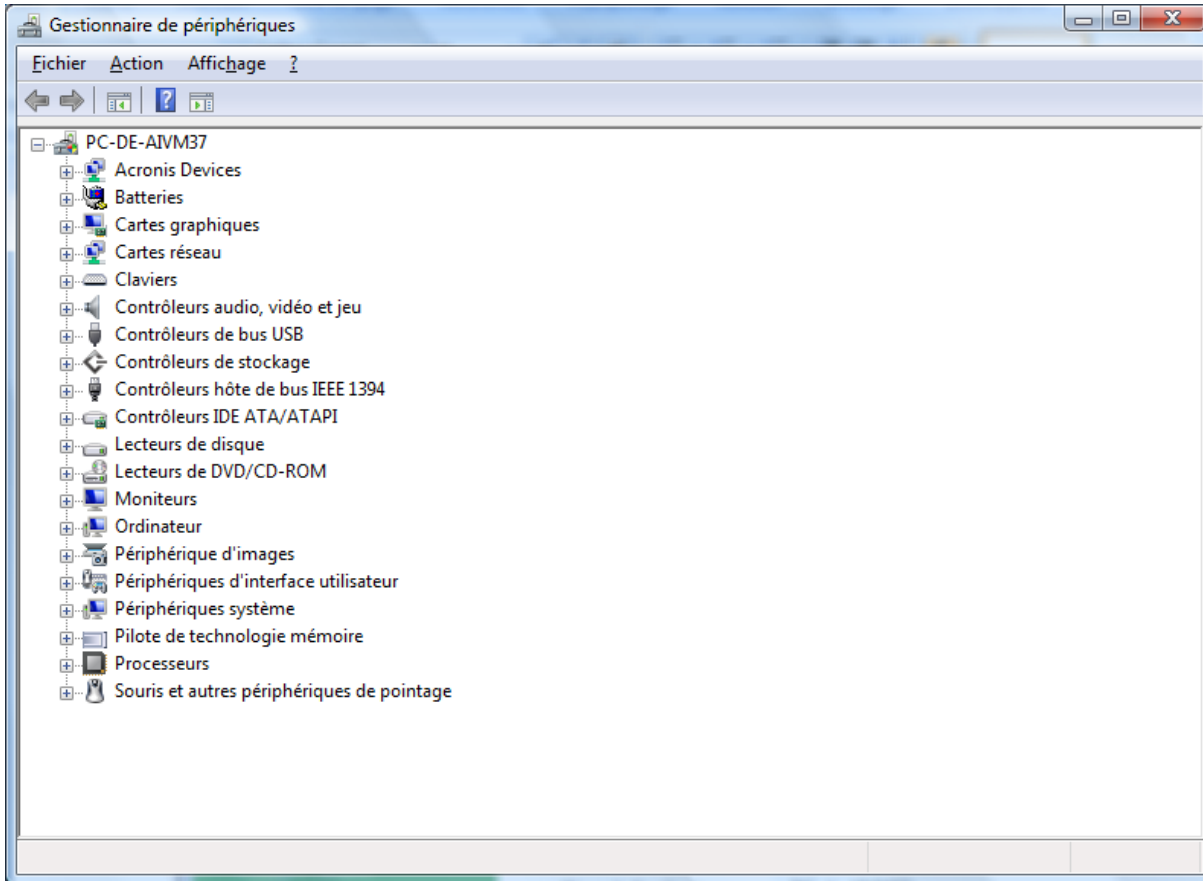
### Méthode 1

Touches <Windows> + <Pause Attn>. Ajouter la touche <Fn> sur un portable



Puis cliquez sur « Gestionnaire de périphériques »

## Bulletin d'information

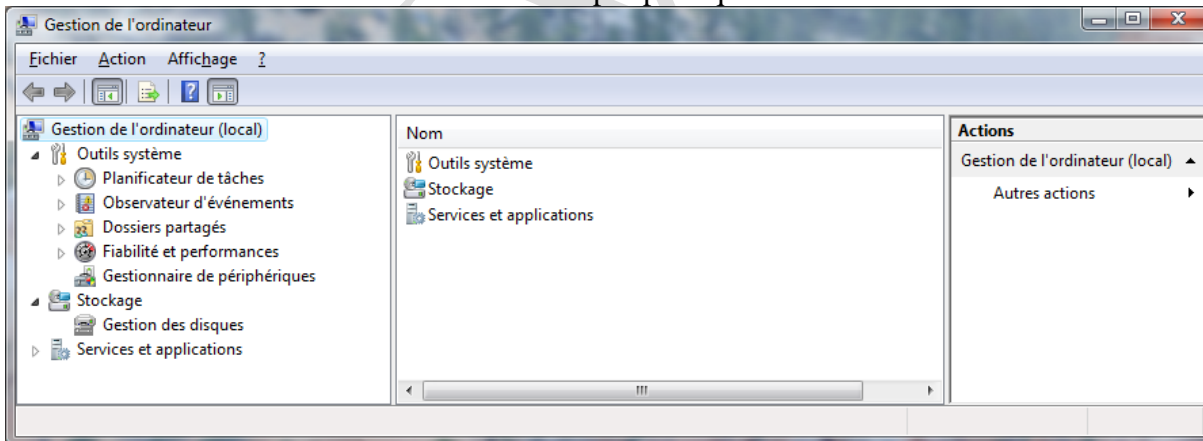


### **Méthode 2**

Icône Ordinateur → Propriétés → Gestionnaire de périphériques

### **Méthode 3**

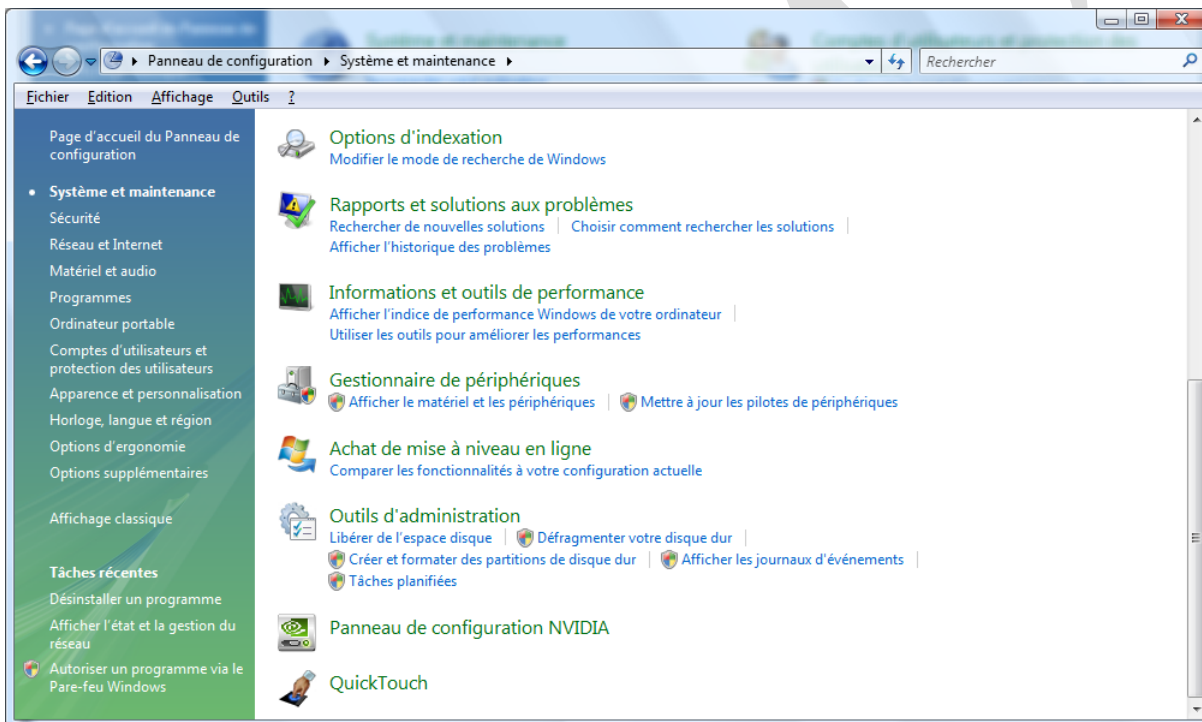
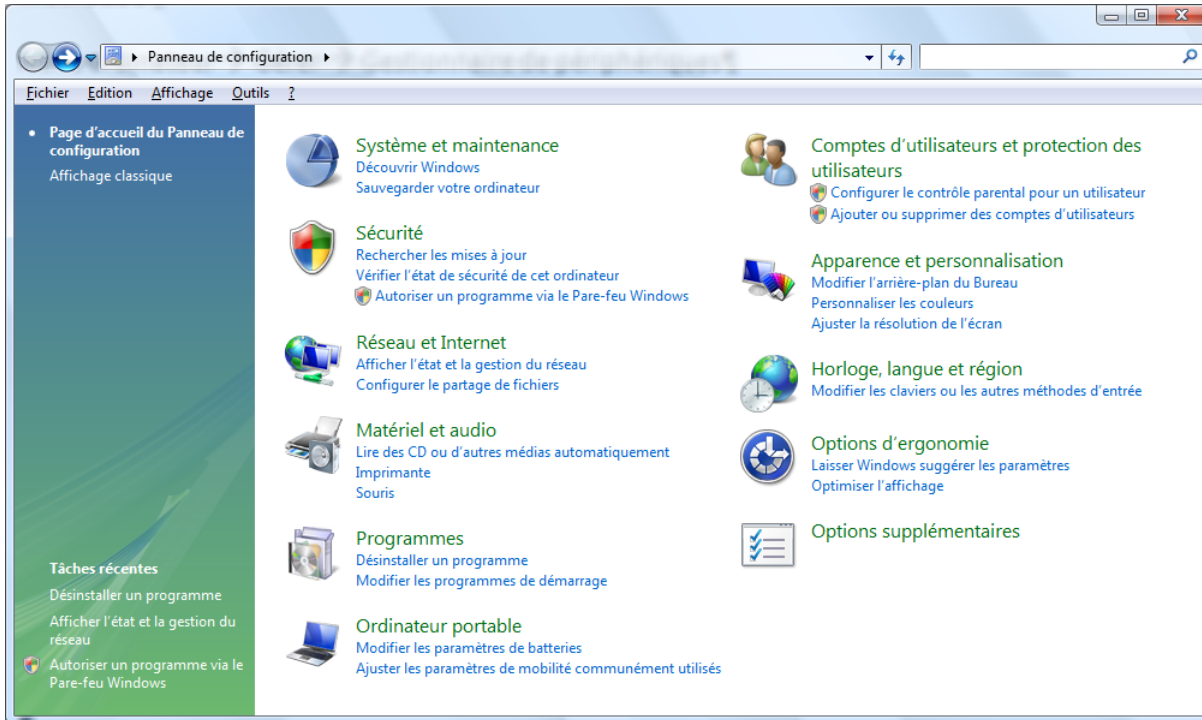
Icône ordinateur → Gérer → Gestionnaire de périphériques



### **Méthode 4**

Panneau de configuration → Système et maintenance → Gestionnaire de périphériques → Afficher le matériel et les périphériques

## Bulletin d'information

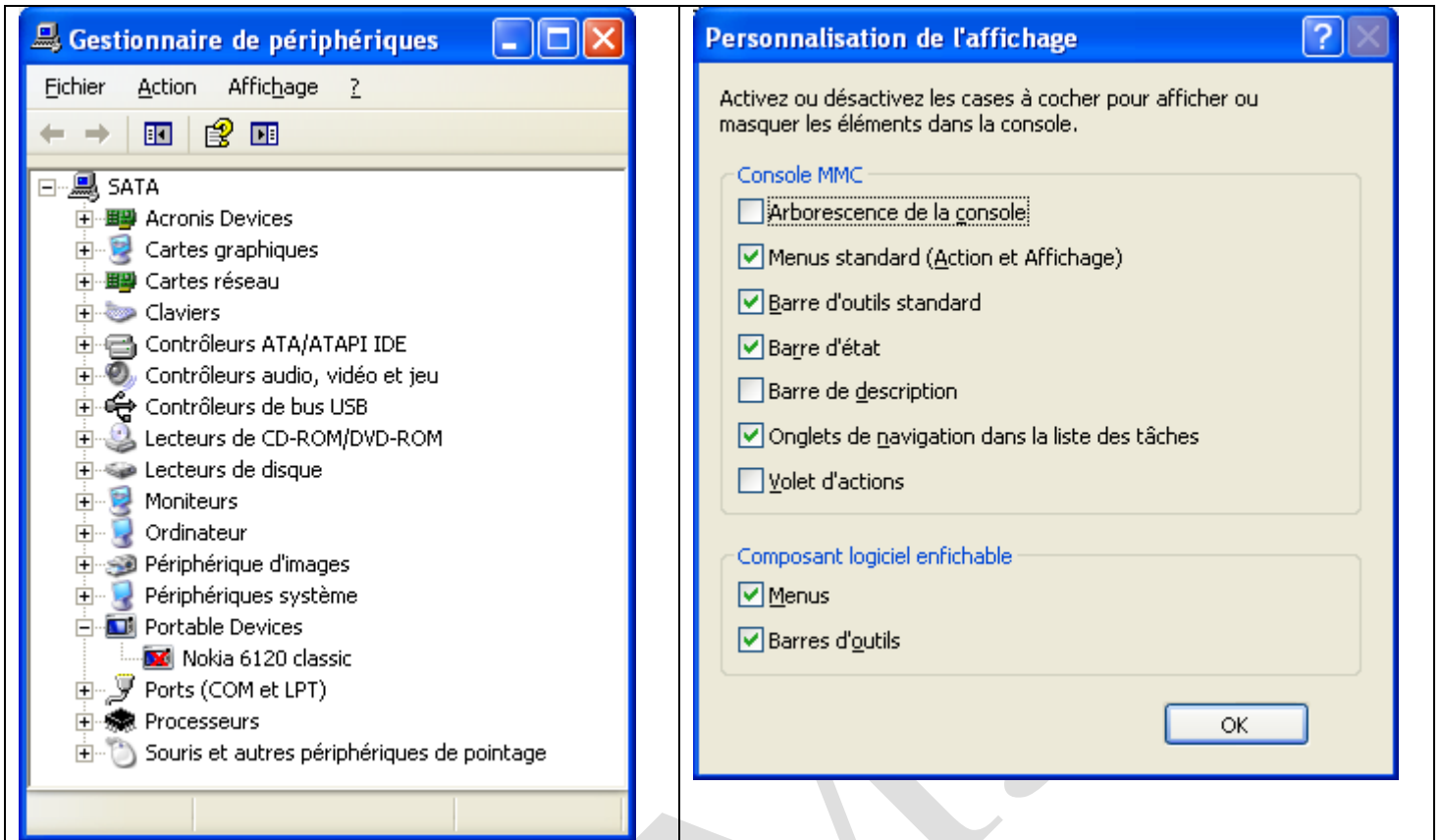


## Méthode commune pour modifier les propriétés de la fenêtre du gestionnaire de périphériques

### Avant / après

Voir ci-dessous l'aspect avant et l'aspect après avoir fait les modifications précisées ici.

Cliquez le menu « Affichage » « Propriétés » «> Personnaliser et cochez toutes les cases si vous le souhaitez afin d'avoir plus de détails



Voici la fenêtre obtenue après modification

