



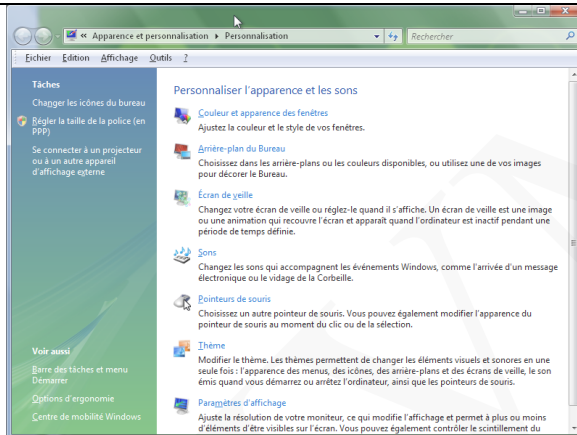
# 5 problèmes courants avec Vista

## Corbeille - veille prolongée - sécurité- pare-feu

### Corbeille - veille prolongée - sécurité- pare-feu

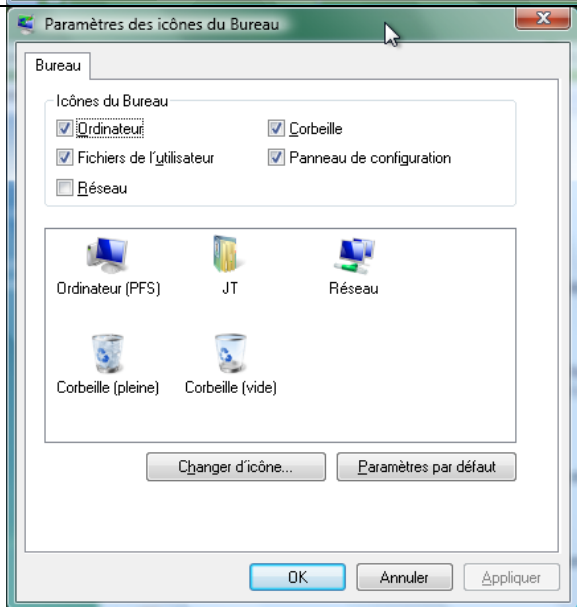
#### 1. Disparition de la corbeille sur le bureau

En cliquant le bouton droit sur la corbeille, vous avez tapé « Supprimer » à la place de « Vider » et votre corbeille a disparu de votre bureau  
Comment faire ?



#### Méthode 1 (simple)

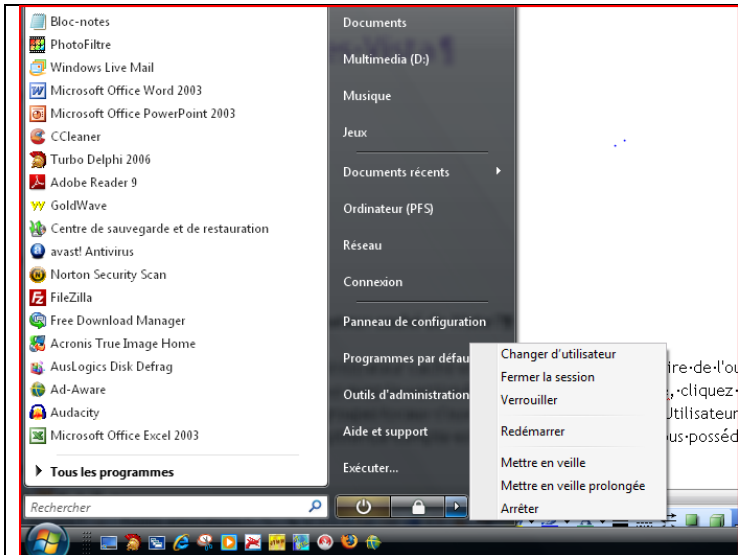
Cliquez bouton droit sur le bureau.  
Cliquez Personnaliser  
A gauche de la fenêtre qui s'ouvre,  
cliquez sur « Changer les icônes du bureau »



Cocher la corbeille

**Cette rubrique existe sur le site dans Vista, diaporama Vista Système**

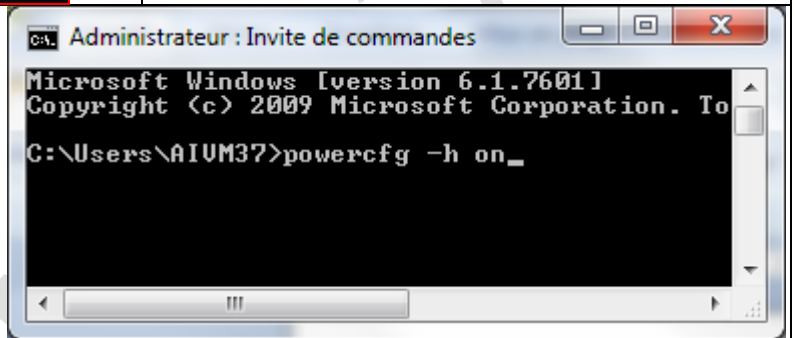
#### 2. La rubrique « veille prolongée n'apparaît plus » ?



Cela fait parti des mystères de Vista, mais peut-être aussi des nettoyeurs comme cCleaner, Spybot, ou Ad-Adware qui en font parfois un peu trop.  
C'est simple à résoudre, (quand on le sait)... En bas dans la zone *Rechercher*, tapez l'instruction suivante : Invite de commandes. L'invite de commande apparaît, cliquez dessus du bouton droit pour l'ouvrir en mode administrateur. Cette rubrique apparait dans le menu contextuel.

Tapez alors : **powercfg -h on** et validez.

Le problème devrait être résolu. (Ne pas oublier le signe moins devant le h). En remplaçant On par Off vous perdez à nouveau la commande.



**3. Fenêtre de sécurité qui vous demande si c'est bien vous qui avez demandé... bref raz le bol de cette question. Si vous êtes administrateur vous pouvez régler le problème de la façon suivante**

(Voir ci-joint)

**Désactivez l'UAC**

Ouvrez la base de registre avec Jt\_Util ou directement avec la commande RegEdit. Recherchez la clé HKEY\_LOCAL\_MACHINE → Software → Microsoft → Windows → CurrentVersion → Politiques → System. A droite, double cliquez sur la valeur ConsentPromptBehaviorAdmin. Dans la fenêtre qui s'affiche remplacer le 2 par la valeur 0 (dans le champ données de la valeur). Validez en cliquant OK. Fermez RegEdit et relancez votre machine






**4. Comment régler les problèmes avec le pare-feu ? Vous avez autorisé ou interdit abusivement un logiciel à accéder à Internet. Comment résoudre le problème ?**

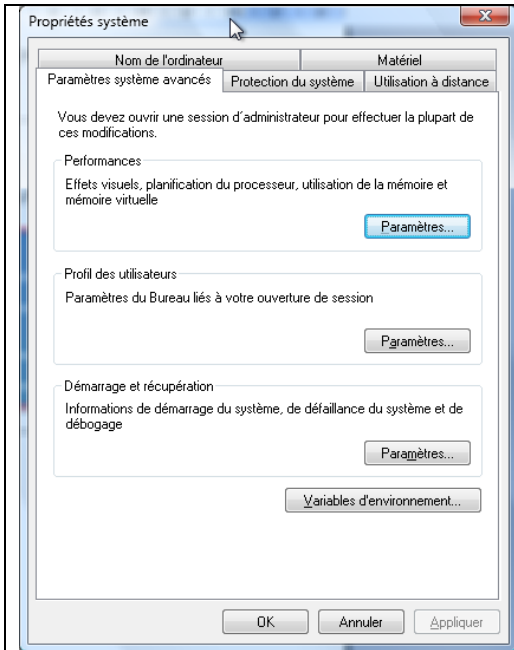
Ouvrez le panneau de configuration **en mode page d'accueil** et non en mode classique (en haut à gauche de la fenêtre)  
Cliquez sur l'icône sécurité (en vert)  
Cliquez sur pare-feu Windows (en vert)  
Cliquez sur le lien « Modifier les paramètres »  
Ouvrez l'onglet « Avancé »  
Cliquez sur le bouton par défaut  
Confirmez la réinitialisation en cliquant Oui  
Validez avec OK

**5. Windows refuse de lancer un logiciel par protection. Vous êtes sûr de ce logiciel. Que pouvez-vous faire ?**

Panneau de configuration  
Mode classique  
Icône système  
Cliquez paramètres système avancés

## Bulletin d'information

	 Système	<b>Tâches</b> <ul style="list-style-type: none"><li> Gestionnaire de périphériques</li><li> Paramètres d'utilisation à distance</li><li> Protection du système</li><li> Paramètres système avancés</li></ul>	
--	--	--	--



Dans la rubrique Performance  
Cliquez sur le bouton Paramètres  
Onglet Prévention de l'exécution des données  
Modifiez.

