



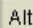
Réglages IE7


Internet Explorer Version 7

Seuls FireFox et Internet Explorer seront vus dans ces pages. Ceux qui veulent absolument utiliser l'Explorateur d'Orange et l'usine à gaz qui l'entoure, le font sous leur propre responsabilité. Je n'interviendrais pas, ne connaissant pas et ne cherchant pas à connaître. Une version IE8 Beta existe. Elle ne fonctionne pas correctement, du moins sous XP. Il est urgent d'attendre la version définitive.

Afficher les menus de façon définitive

C'est vivement conseillé.

L'affichage temporaire est obtenu en appuyant sur la touche . Pour obtenir un affichage définitif

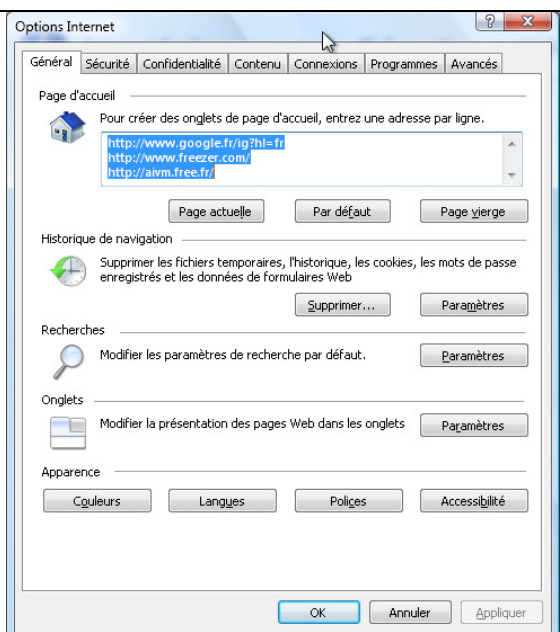
1. Ouvrir IE7
2. Appuyez sur 
3. Cliquez le menu Affichage
4. Cliquez la rubrique Barre d'outils
5. Cochez barre de menu

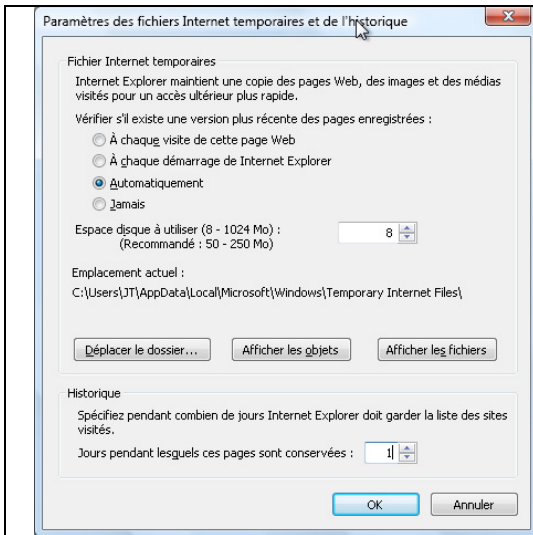
Toutes les manipulations suivantes sont alors possibles

Où se trouvent tous ces réglages ?

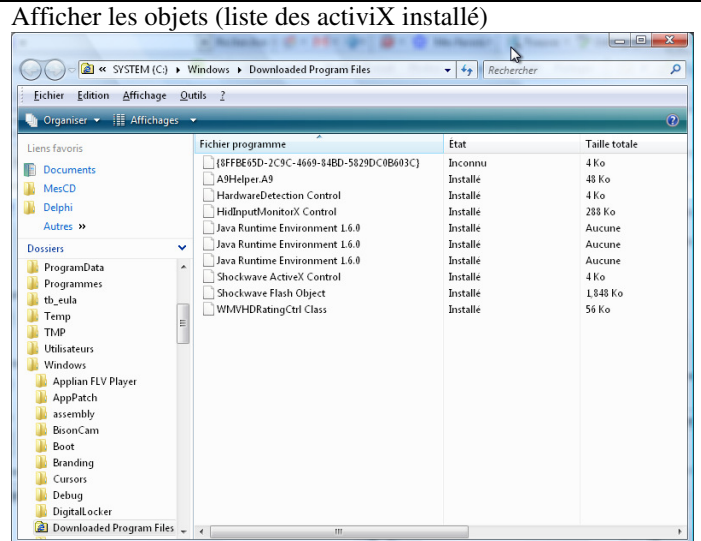
1. Ouvrez Internet explorer.
2. Faites afficher le menu de façon définitive (méthode ci-dessus)
3. Ouvrez le menu Outils puis la rubrique Options Internet
4. Dans l'onglet Général, vous trouvez la liste des pages qui s'ouvrent au démarrage. Vous pouvez faire ce choix en toute liberté, mais là encore orange ne me semble pas prioritaire. Ici 3 pages s'ouvrent dans 3 onglets différents. Attention plus vous ouvrez de pages et plus le démarrage sera lent
5. L'historique de navigation, peut-être supprimé très régulièrement, pour tous ceux qui ont l'ADSL.

Nous allons analyser dans la page suivante, les paramètres de l'historique de navigation (Bouton correspondant sur l'image ci-jointe).



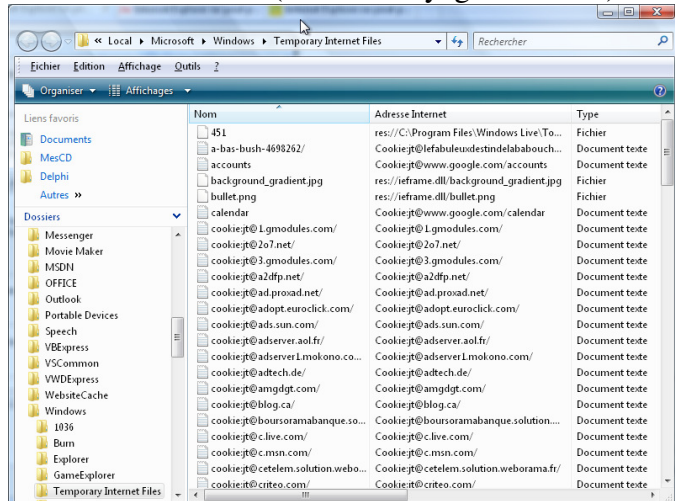


Pour l'ADSL, utilisez les réglages suivants. Le moins de place possible sur le disque pour les temporaires. Une recherche automatique de la page à ne conserver qu'un jour. Il est alors inutile de

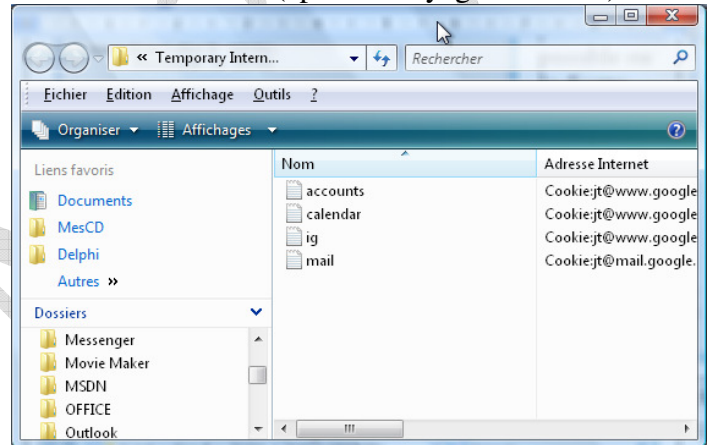


déplacer le dossier sur un autre disque, non système

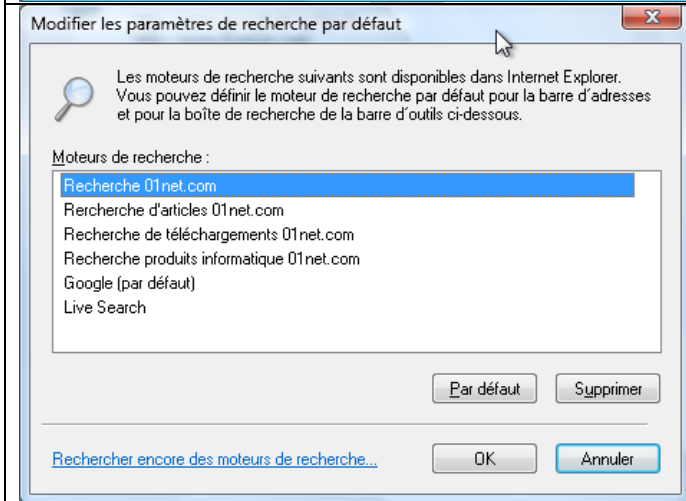
Afficher les fichiers (avant nettoyage cCleaner)



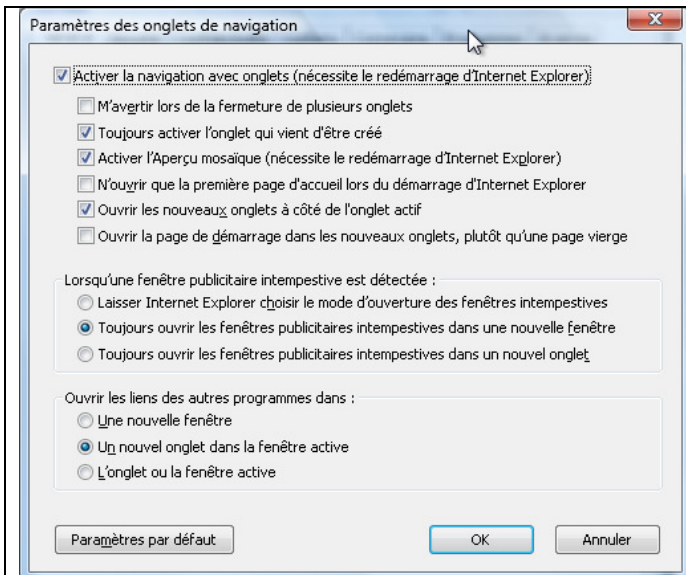
Afficher les fichiers (après nettoyage cCleaner)



Il ne reste plus que les fichiers volontairement exclus du nettoyage par cCleaner



Définir le moteur de recherche par défaut. La liste des moteurs de recherche est fonction du nombre de barres installées. Google Toolbar, Yahoo Toolbar, Live Search (Microsoft Windows live). Vous pouvez choisir l'une de ces barres par défaut, en la sélectionnant, puis en cliquant sur le bouton « Par défaut » Cette fenêtre n'est pas très importante si vous ouvrez sur la page de Google, en ce sens ou la recherche se fera alors systématiquement par Google. Le fait d'avoir plusieurs barres, permet d'orienter les recherches vers le moteur de votre choix, en choisissant la barre correspondante

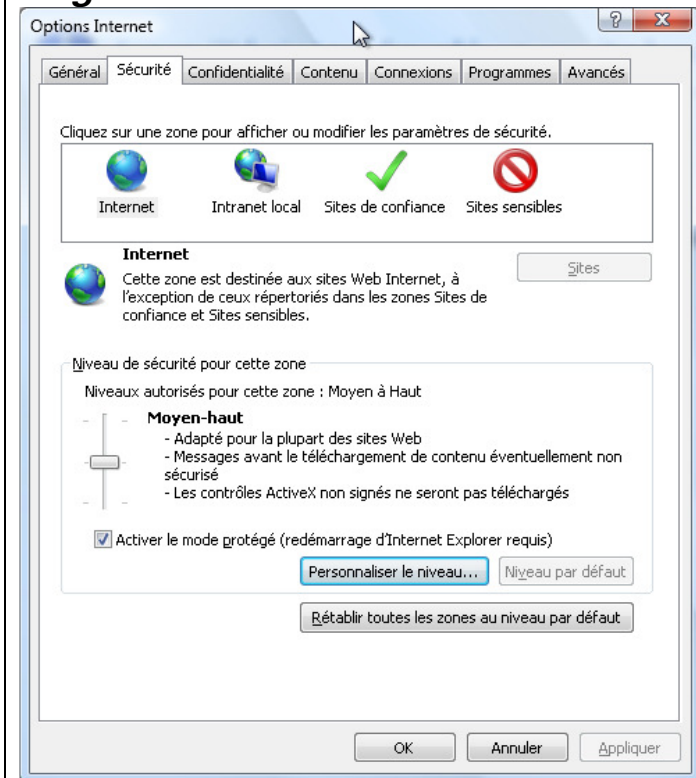


Paramètres des onglets de navigation (par défaut)
Il est inutile de changer

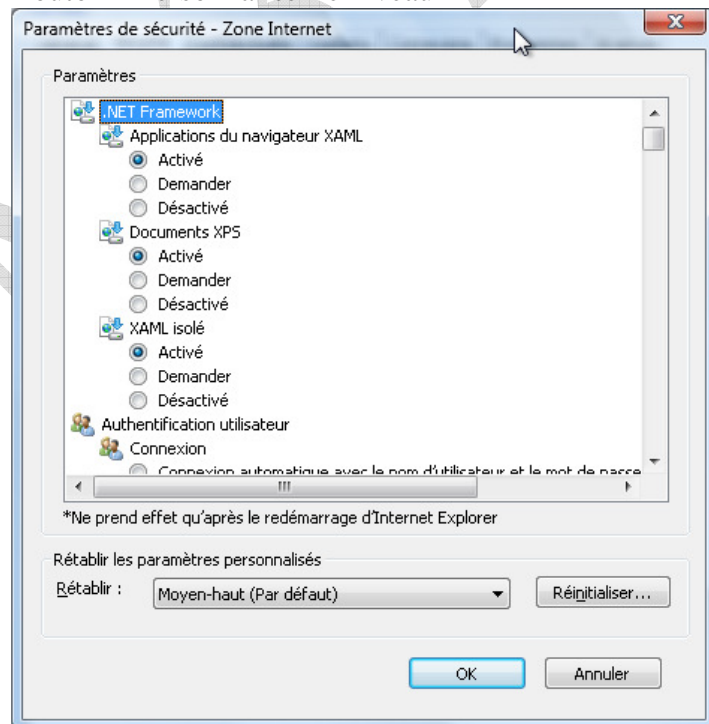
Apparence

Concernant la couleur, les langues, les polices, l'accessibilité, il ne semble pas nécessaire de changer quoique ce soit.

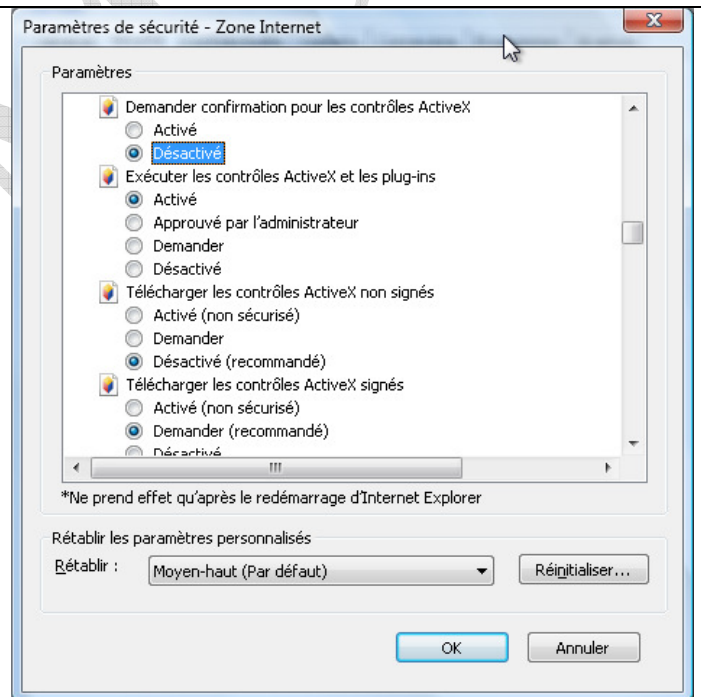
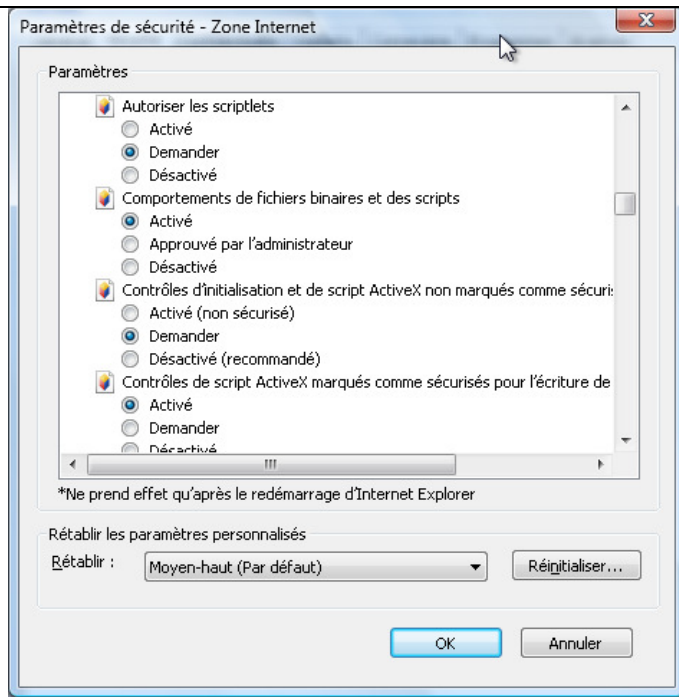
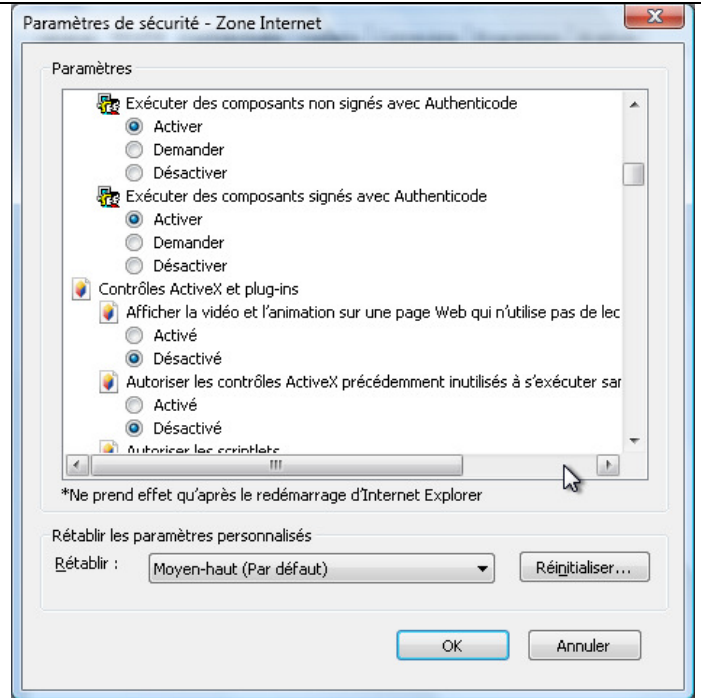
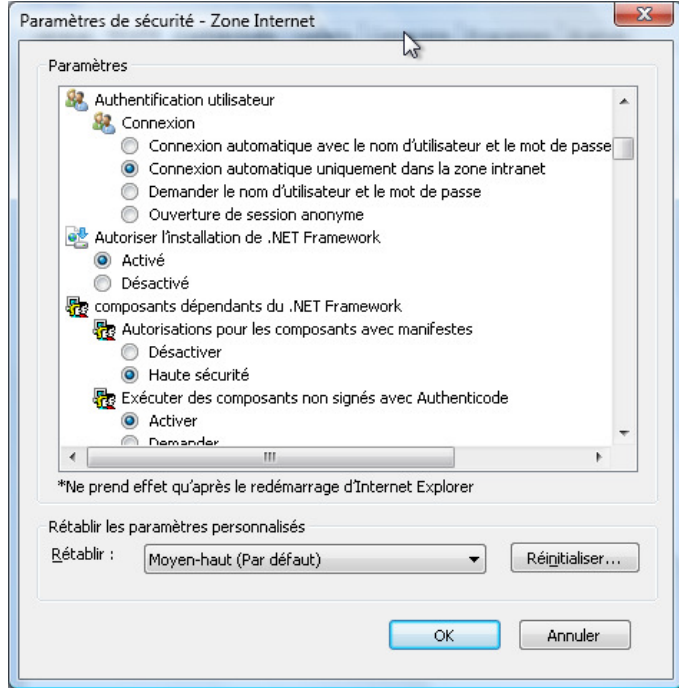
Onglet Sécurité



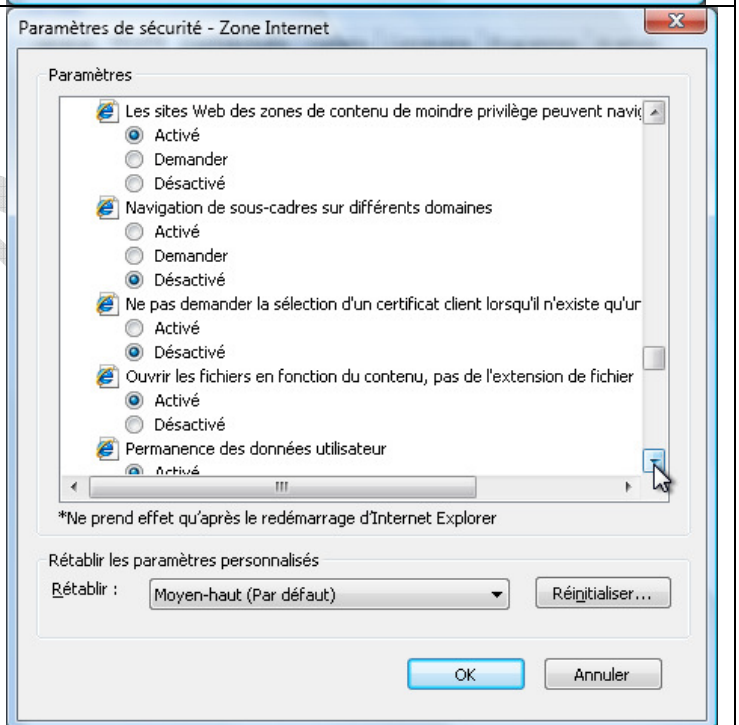
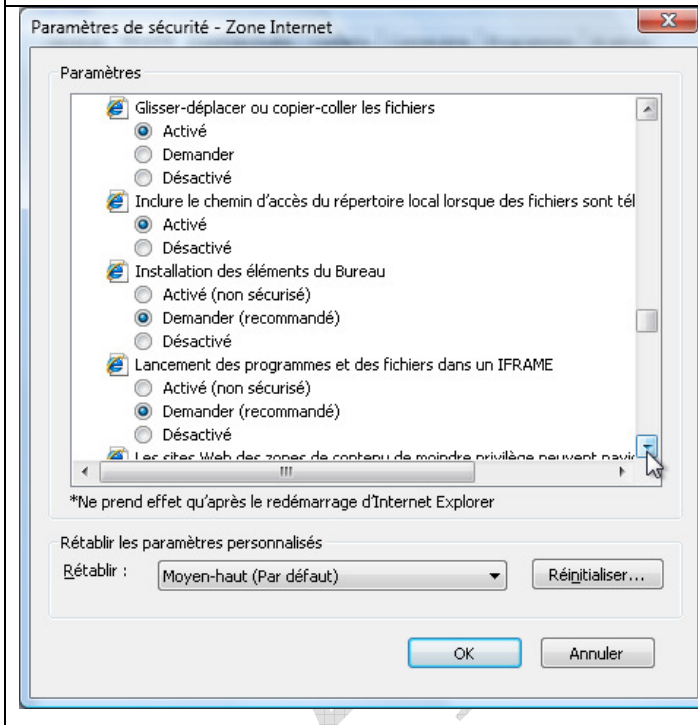
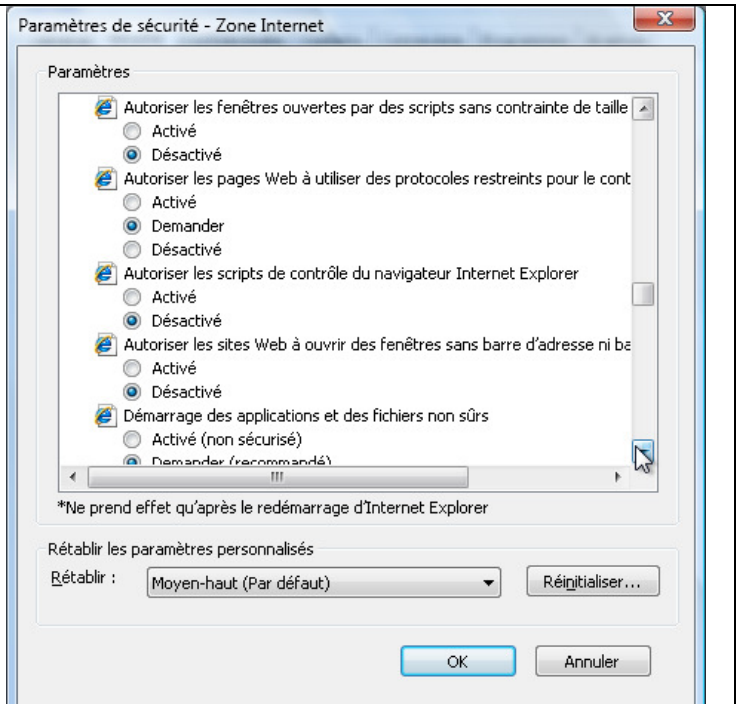
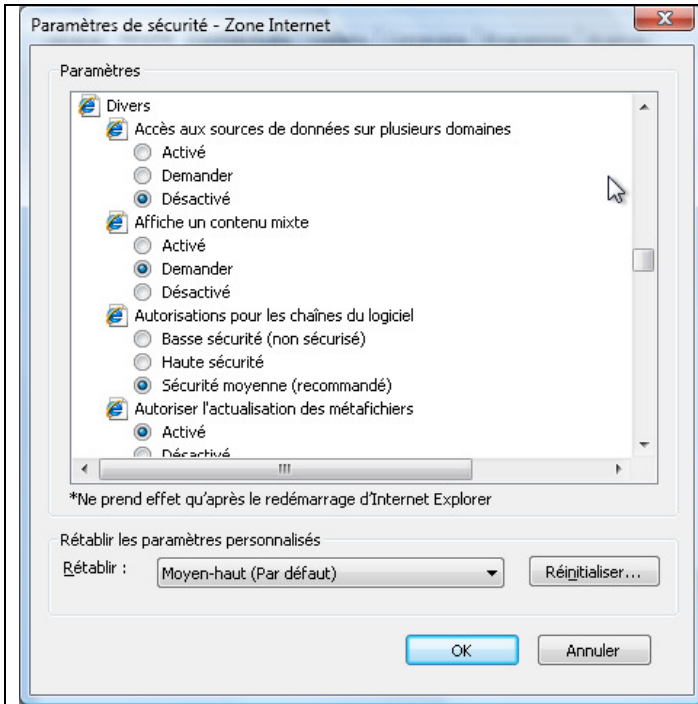
Bouton « Personnaliser le niveau »



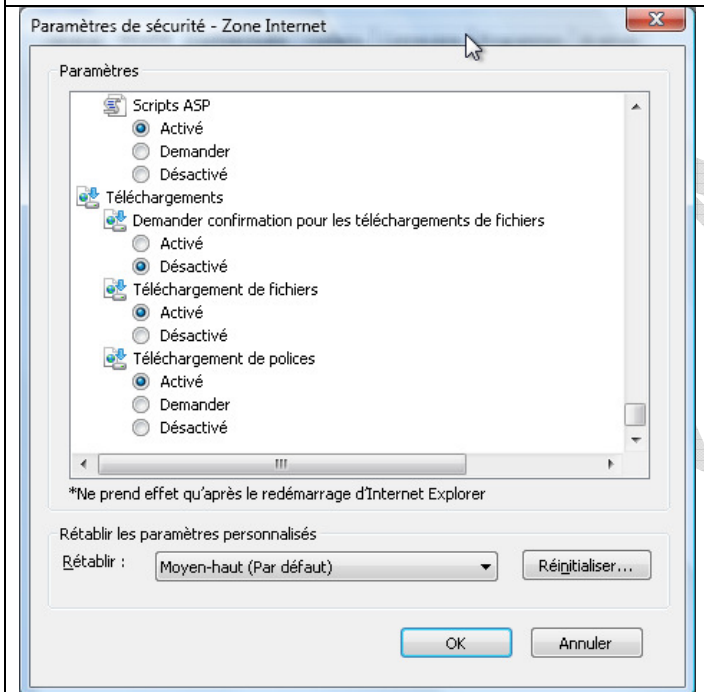
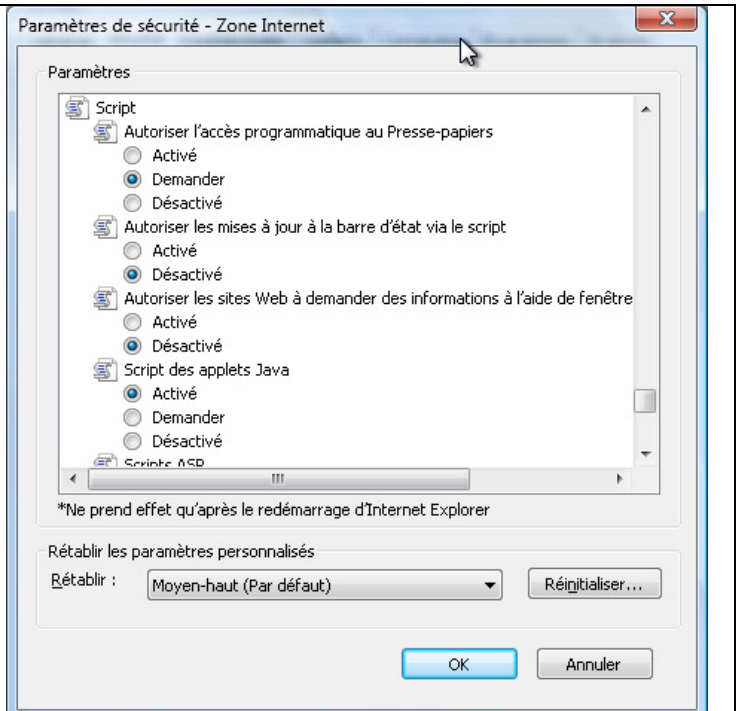
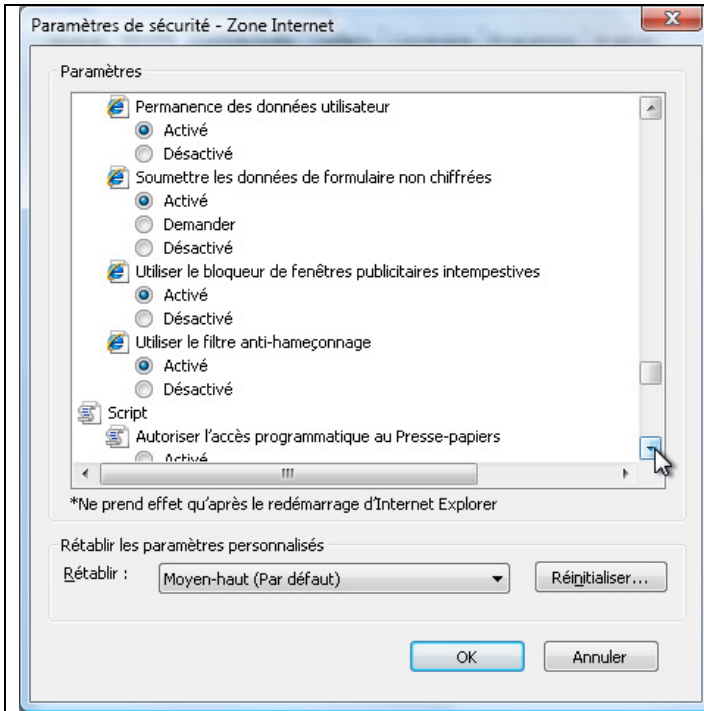
Bouton « Personnaliser le niveau »



Bulletin d'information

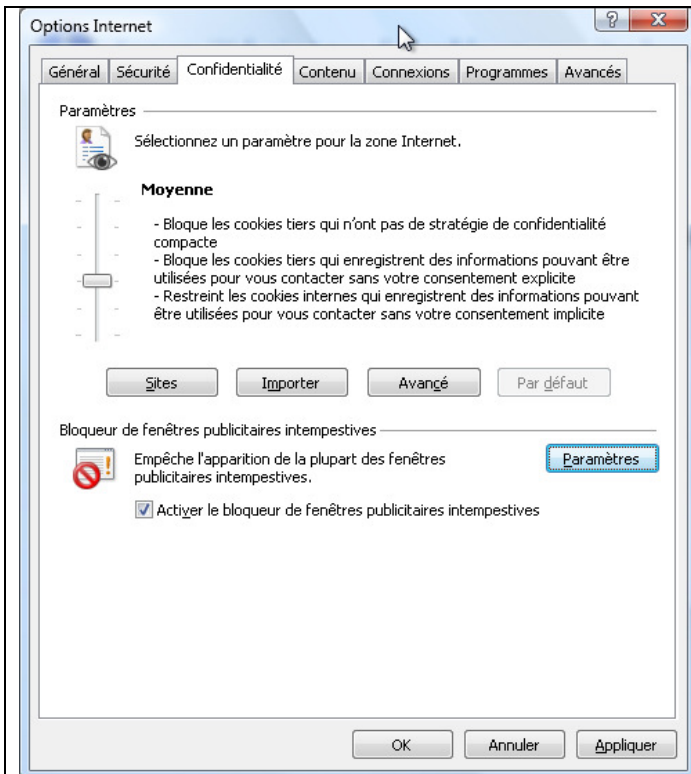


Bulletin d'information



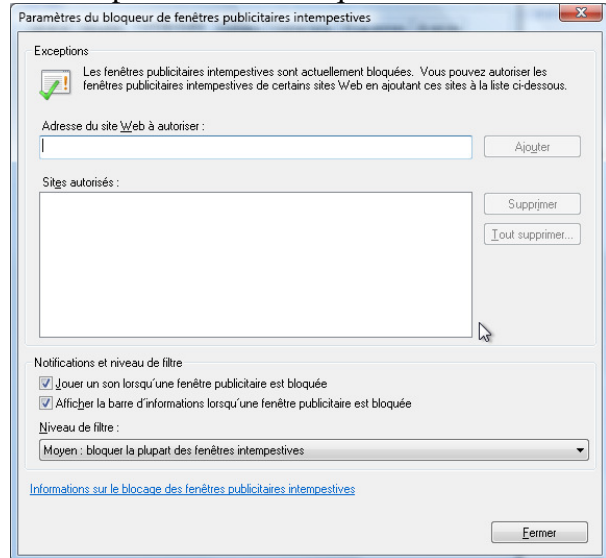
Ces paramètres sont donnés ici à titre indicatif, et peuvent être modifiés. Il semble cependant qu'il y ait là un équilibre entre la sécurité et les questions posées. Lorsque les questions posées sont trop nombreuses, cela peut devenir très vite pénible.

Onglet confidentialité



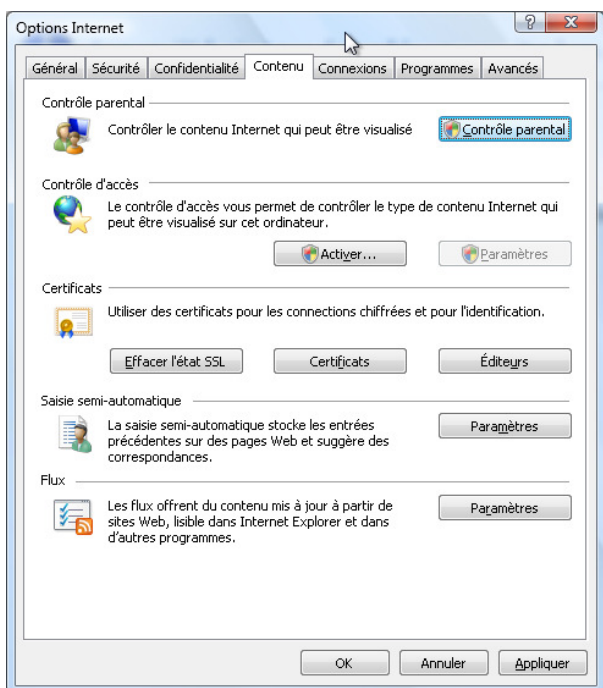
Voici une configuration moyenne, qui correspond en fait à une configuration adulte

Bouton paramètre du bloqueur de fenêtre



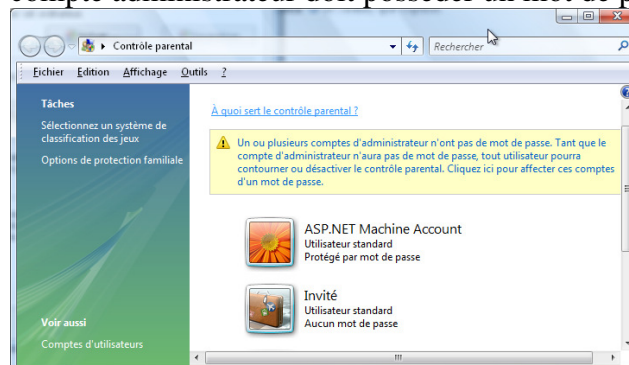
Sur certains sites, les fenêtres publicitaires peuvent être confondues avec des fenêtres qui ouvrent une nouvelle page dans une fenêtre indépendante. Vous pouvez alors ajouter ces sites comme AIVM qui ouvrent tous ses diaporamas dans une nouvelle fenêtre.

Contenu

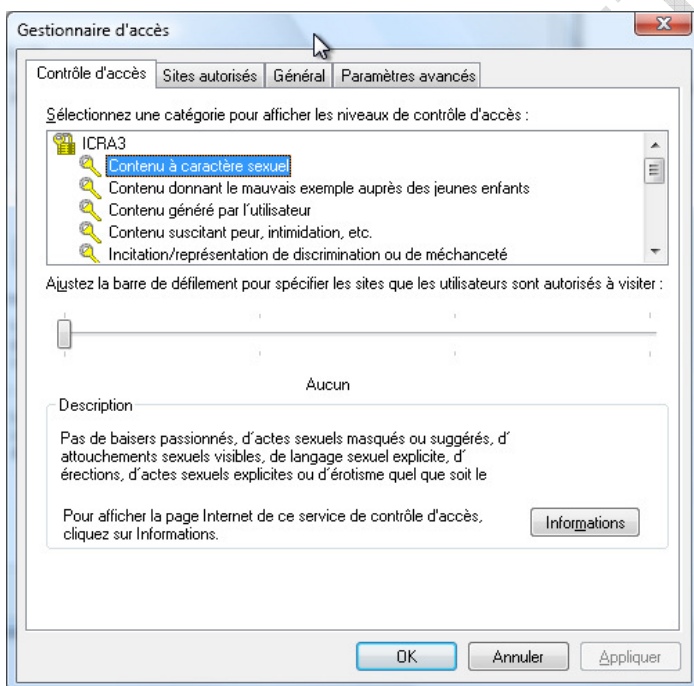


Il existe des logiciels spécialisés dans le contrôle parental. Ce contrôle doit être activé si des enfants mineurs peuvent accéder à Internet depuis votre compte, sur votre ordinateur. Dans ce cas, il est souhaitable de verrouiller votre compte avec un mot de passe et d'ouvrir un compte enfant pour lequel vous êtes administrateur.

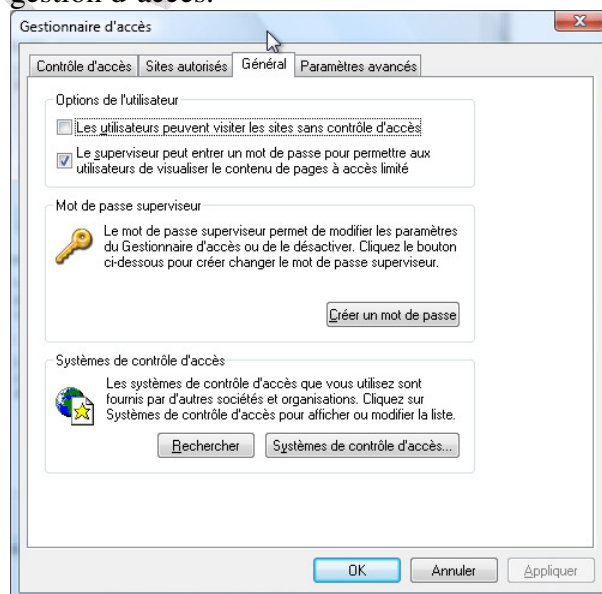
La fenêtre ci-dessous montre que dans ce cas le compte administrateur doit posséder un mot de passe.

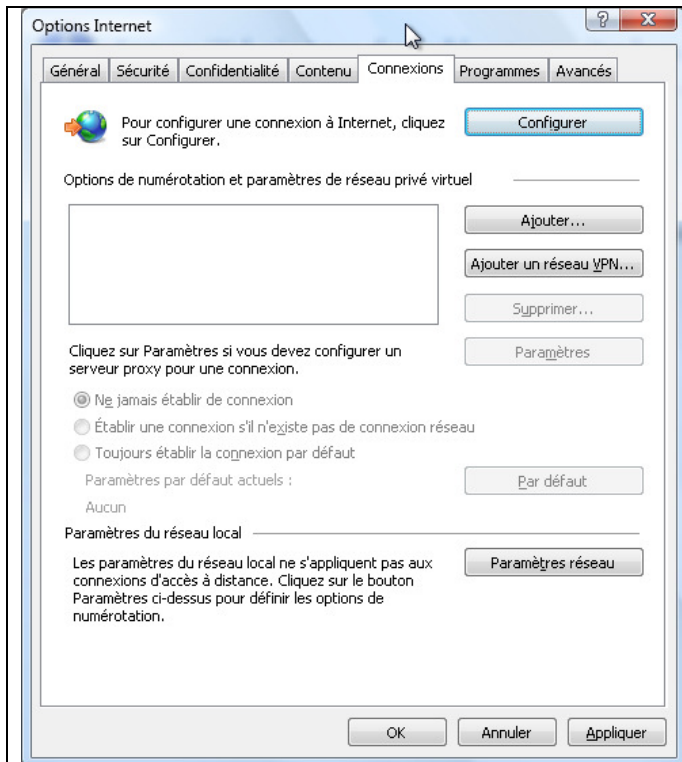


Le contrôle d'accès



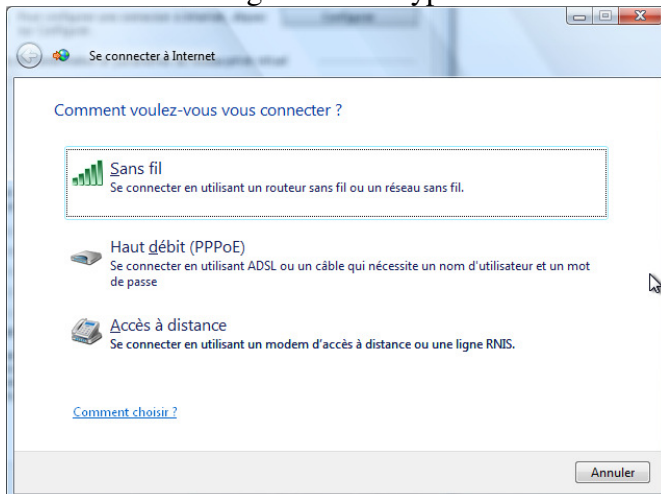
Vous pouvez évidemment essayer de faire le réglage parental vous-même, mais un logiciel spécialisé vous simplifiera sérieusement la vie. Voici la fenêtre de gestion d'accès.



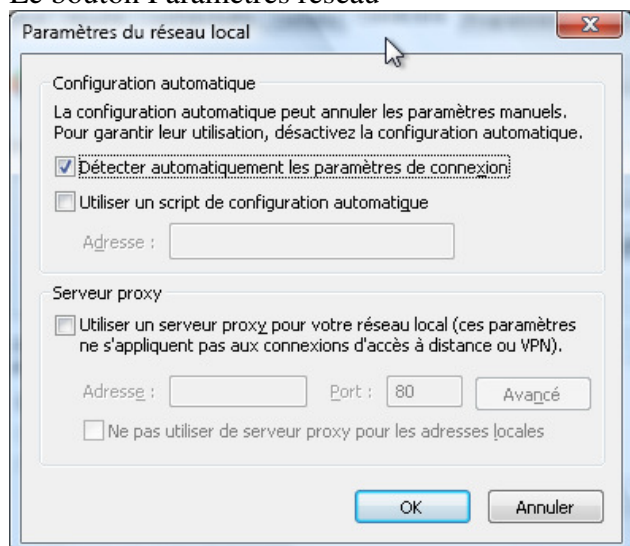


Connexion

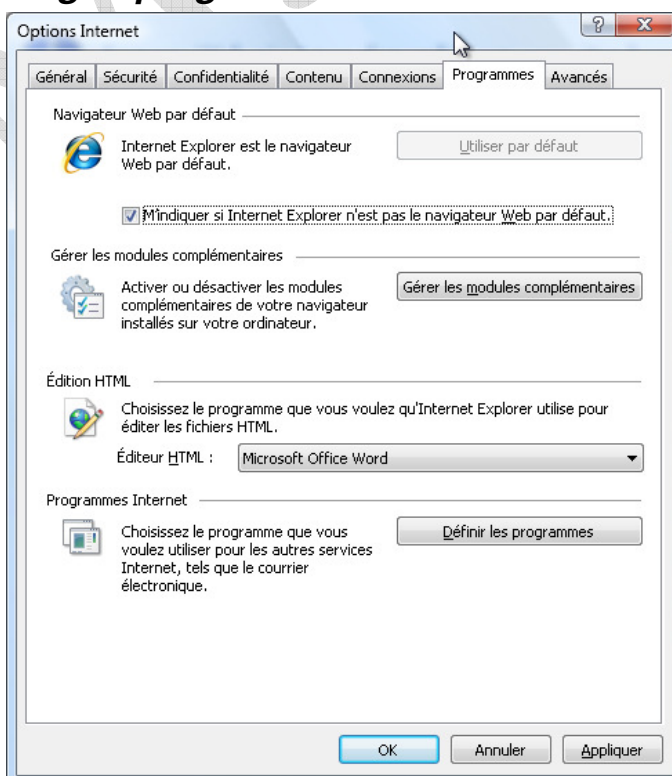
Comme vous pouvez le constater, dans une connexion ADSL, vous pouvez cocher « Ne pas établir de connexion ». En effet cette connexion sera automatique. Le bouton « Configurer » permet de revenir à une configuration du type de réseau



Le bouton Paramètres réseau



Onglet programme



Le bouton « Gérer les modules complémentaires ». Vous pouvez les activer ou les désactiver

Affichez et gérez les modules complémentaires installés sur votre ordinateur. La désactivation ou la suppression de modules peut empêcher certaines pages Web de s'afficher correctement.

Afficher : Modules complémentaires qui ont été utilisés par Internet Explorer

Nom	Éditeur	Statut	Type
Aide pour le lien d'Adobe PDF ...	Adobe Systems, Incorporated	Activé	Objet #
Google Toolbar Helper	Google Inc	Activé	Objet #
Google Toolbar Notifier BHO	Google Inc	Activé	Objet #
Programme d'aide de l'Assista...	Microsoft Corporation	Activé	Objet #
Spybot - SD IE Protection	Safer Networking Ltd.	Activé	Objet #
Ajout Direct dans Windows Liv...		Activé	Extensi
Recherche		Activé	Extensi
Spybot - Search & Destroy Co...		Activé	Extensi
Windows Live Toolbar BHO	Microsoft Corporation	Activé	Objet #
Adobe PDF Link Helper	Adobe Systems, Incorporated	Activé	Objet #
FDMECookiesBHO Class		Activé	Objet #

Paramètres : Cliquez sur le nom d'un module complémentaire ci-dessus, puis cliquez sur Activer ou Désactiver.

Supprimer ActiveX : Cliquez sur le nom d'un contrôle ActiveX ci-dessus, puis cliquez sur Supprimer.

Télécharger les nouveaux modules complémentaires pour Internet Explorer
Aide sur les modules complémentaires

Options Internet

Général Sécurité Confidentialité Contenu Connexions Programmes **Avancés**

Paramètres

Accessibilité

- Déplacer le curseur système selon le focus ou la sélection
- Régler la taille moyenne du texte lors du zoom*
- Régler la taille moyenne du texte pour les nouvelles fenêtres et les nouv...
- Régler le zoom à 100 % pour les nouvelles fenêtres et les nouveaux ong...
- Toujours afficher la légende des images

Impression en cours

- Imprimer les couleurs et les images d'arrière-plan

International*

- Afficher la barre d'informations pour les adresses codées
- Envoyer des noms de serveur IDN
- Envoyer des noms de serveur IDN pour les adresses intranet
- Envoyer des URL UTF-8
- Toujours afficher les adresses codées

*Ne prend effet qu'après le redémarrage d'Internet Explorer

Régler les paramètres avancés

Réinitialiser les paramètres d'Internet Explorer

Supprime les fichiers temporaires, désactive les programmes complémentaires du navigateur et réinitialise les paramètres.

Réinitialiser...

N'utilisez cette option que si votre navigateur est inutilisable.

OK Annuler Appliquer

Options Internet

Général Sécurité Confidentialité Contenu Connexions Programmes **Avancés**

Paramètres

- Envoyer des noms de serveur IDN pour les adresses intranet
- Envoyer des URL UTF-8
- Toujours afficher les adresses codées
- Utiliser UTF-8 pour les liens mailto

Java (Sun)

- Utilisez JRE 1.6.0_11 pour <applet> (requiert un redémarrage)

Multimédia

- Afficher les espaces réservés pour le téléchargement des images
- Afficher les images
- Autoriser le redimensionnement automatique de l'image
- Lire les animations dans les pages Web*
- Lire les sons dans les pages Web
- Toujours utiliser ClearType pour le HTML*
- Tramage intelligent de l'image

*Ne prend effet qu'après le redémarrage d'Internet Explorer

Régler les paramètres avancés

Réinitialiser les paramètres d'Internet Explorer

Supprime les fichiers temporaires, désactive les programmes complémentaires du navigateur et réinitialise les paramètres.

Réinitialiser...

N'utilisez cette option que si votre navigateur est inutilisable.

OK Annuler Appliquer

Options Internet

Général Sécurité Confidentialité Contenu Connexions Programmes **Avancés**

Paramètres

Navigation

- Activer l'affichage des dossiers sur les sites FTP (en dehors d'Internet Exp...
- Activer le menu Favoris personnalisé
- Activer les extensions tierce partie du navigateur*
- Activer les styles visuels sur les boutons et les contrôles dans les pages W...
- Afficher des messages d'erreur HTTP simplifiés
- Afficher une notification de chaque erreur de script
- Autoriser les transitions entre les pages
- Avertir lorsque le téléchargement est terminé
- Désactiver le débogage des scripts (autres applications)
- Désactiver le débogage des scripts (Internet Explorer)
- Fermer les dossiers inutilisés dans l'Historique et les Favoris*
- Forcer la composition hors écran même sous Terminal Server*
- Permettre aux sites Web d'utiliser le volet de recherche*

*Ne prend effet qu'après le redémarrage d'Internet Explorer

Régler les paramètres avancés

Réinitialiser les paramètres d'Internet Explorer

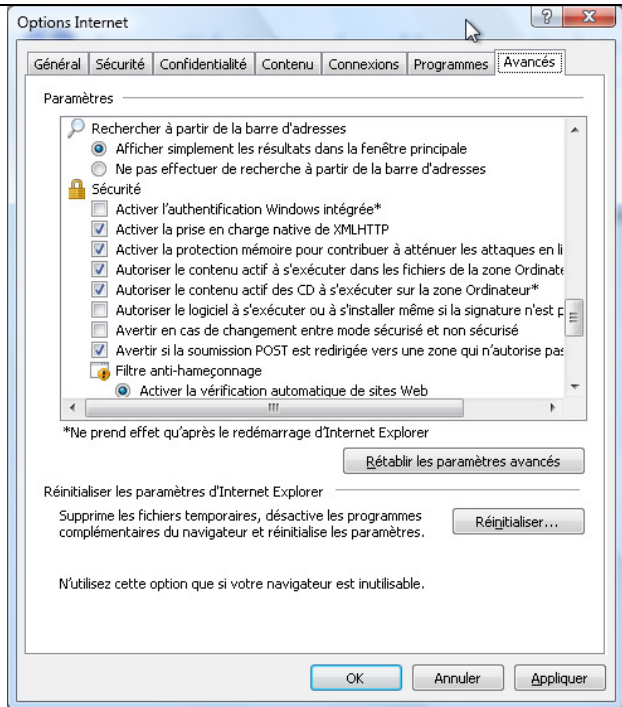
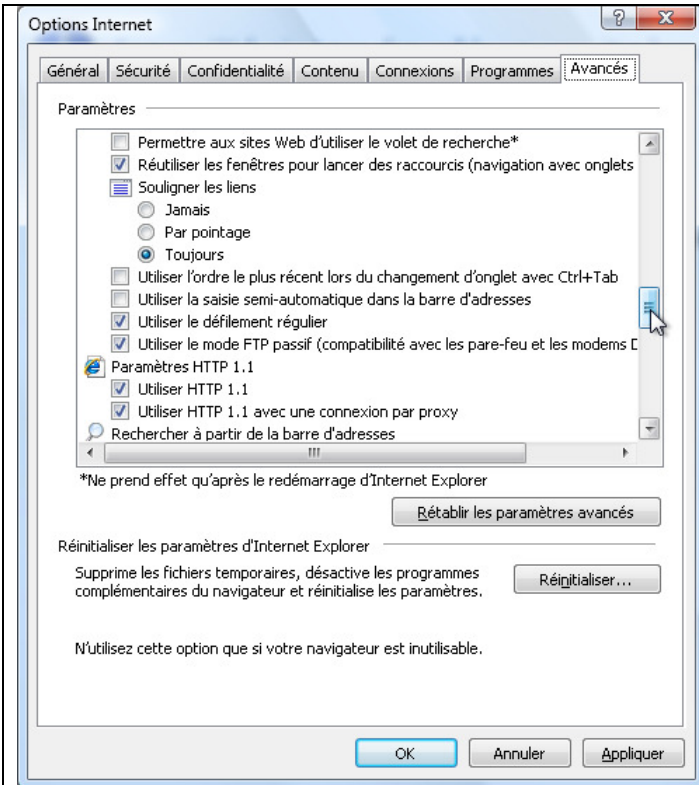
Supprime les fichiers temporaires, désactive les programmes complémentaires du navigateur et réinitialise les paramètres.

Réinitialiser...

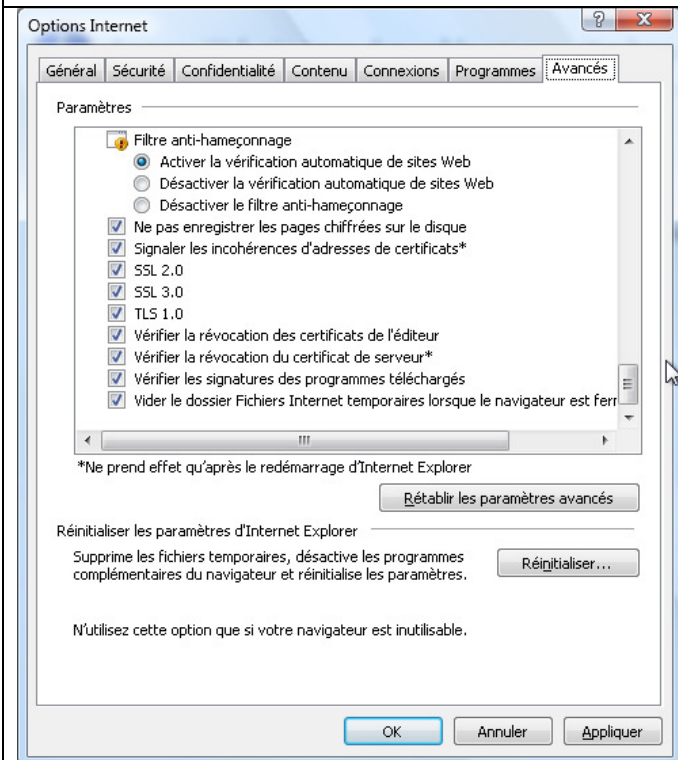
N'utilisez cette option que si votre navigateur est inutilisable.

OK Annuler Appliquer

Bulletin d'information



« Autoriser le contenu actif à s'exécuter dans la zone ordinateur » est systématiquement désactivé par cCleaner, ce qui vous force à le remettre en place systématiquement



Le filtre anti-hameçonnage doit être activé. Il éliminera souvent un site dangereux, se faisant passer pour un autre (votre banque, microsoft, un site de vente).

Ne donnez jamais vos mots de passe de banque ou celui donné par votre fournisseur d'accès, ou un numéro de carte bleue, pour garantir que vous êtes majeur, même si Microsoft pratique lui aussi cette dangereuse technique de façon plus ou moins honnête du genre service gratuit pendant un an. Ou bout d'un an vous avez oublié et vous vous faites taxer.