



# LibreOffice

## LibreOffice

MAJ le 12/10/2020

### Présentation du problème

LibreOffice est un logiciel équivalent à MSOffice et il est GRATUIT

A.I.V.M.37

## Sommaire

- 1 Installation
- 2 Modèles
- 3 Utilisation
- 4 LibreOffice writer
- 5 LibreOffice calc
- 6 LibreOffice impress

## 1 Installation

### **Question**

*Est-il possible d'installer la dernière version de libre office sans désinstaller la précédente ?*

### **Réponse**

Non. Vous devez désinstaller les versions précédentes du logiciel et du help, car les répertoires contiennent les numéros de version. C'est stupide, mais c'est ainsi.

### **Question**

*Libre Office refuse de démarrer normalement et me propose le mode sans échec. Malheureusement, il ne veut plus démarrer du tout. Que faire ?*

### **Réponse**

Il y a au moins trois causes possibles :

1. Une version de Word était en mémoire au moment du démarrage.
2. La MAJ avec une nouvelle version 5.x de libre office s'est mal terminée ou votre version n'est plus compatible avec une MAJ de Windows 10. Microsoft ne va tout de même pas s'occuper d'une version concurrente et gratuite !
3. Un fichier précédemment ouvert a disparu ou a changé de place.

A chaque fois que vous cliquez sur l'icône de Libre Office, pour essayer de l'ouvrir en force, un nouvel exe de LibreOffice se place en mémoire. Vous pouvez essayer de lancer le gestionnaire de tâches pour supprimer ces versions et essayer de relancer LibreOffice. Si ce n'est pas suffisant, redémarrer votre PC pour nettoyer la mémoire vive du PC. Relancez Libre Office le problème devrait être résolu.

### **Question**

*A certains moments Libre Office refuse de s'ouvrir ? Pourquoi ? Quelle solution ?*

### **Réponse**

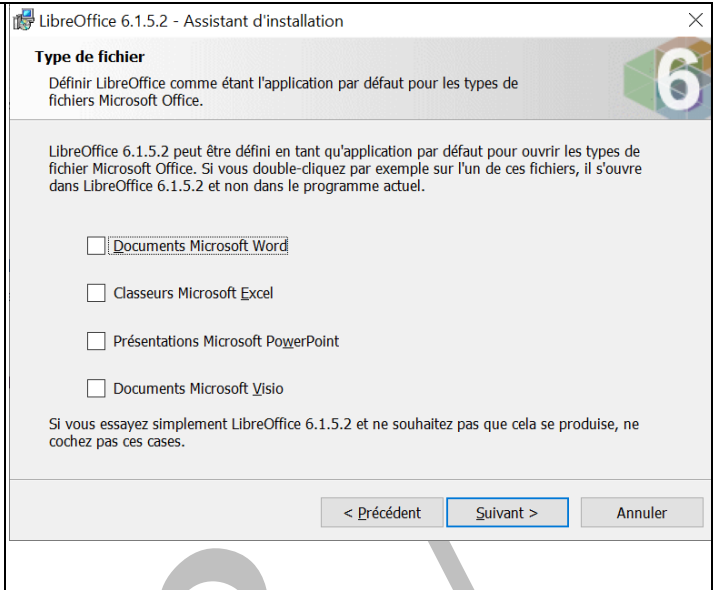
Je ne peux absolument pas vous dire pourquoi, mais effectivement cela arrive, particulièrement lorsque d'autres applications sont encore ouvertes. Je ne connais qu'une seule solution, **redémarrer son PC**, et là, le problème est résolu.

## Question

*J'installe Libre Office mais j'ai aussi une version de MSOffice, que dois-je répondre dans la fenêtre ci-jointe ?*

## Réponse

Ne cochez pas les cases en question.



## 2 Modèles

### Question

*Puis-je trouver des modèles de lettres sur Internet?*

### Réponse

Oui. Voici une méthode proposée sur Youtube.

<https://youtu.be/TpJqsVRgOKU?t=89>

## 3 Utilisation

### Question

*Lorsque je fais défiler un texte au format RTF écrit avec WORD, celui-ci s'arrête de défiler au bout de 70 lignes environ. Que faire ?*

### Réponse

C'est un problème connu de WORD. C'est simple, ouvrez le fichier avec le Wordpad (vous pouvez taper wordpad dans la ligne de recherche pour l'ouvrir. Cliquez « Enregistrer sous » (vous pouvez laisser le même nom).

Le problème sera résolu. Il n'y a pas ce problème avec Open office ou libre office.

### Question

*Libre Office refuse de démarrer normalement et me propose le mode sans échec. Malheureusement, il ne veut plus démarrer du tout. Que faire ?*

### Réponse

Il y a au moins trois causes possibles :

4. Une version de Word était en mémoire au moment du démarrage.
5. La MAJ avec une nouvelle version 5.x de libre office s'est mal terminée ou votre version n'est plus compatible avec une MAJ de Windows 10. Microsoft ne va tout de même pas s'occuper d'une version concurrente et gratuite !
6. Un fichier précédemment ouvert a disparu ou a changé de place.

A chaque fois que vous cliquez sur l'icône de Libre Office, pour essayer de l'ouvrir en force, un nouvel exe de LibreOffice se place en mémoire. Vous pouvez essayer de lancer le gestionnaire de tâches pour supprimer ces versions et essayer de relancer LibreOffice. Si ce n'est pas suffisant, redémarrer votre PC pour nettoyer la mémoire vive du PC. Relancez Libre Office le problème devrait être résolu.

## Question

*Comment créer un nouveau style ?*

## Réponse

Commencez par fabriquer un paragraphe à votre convenance (saut avant, après, police etc). Puis utiliser le menu Styles → Nouveau style, puis donner un nom à votre style de paragraphe.

## Question

*Il existe maintenant une version 6 de Libre office, faut-il désinstaller la version 5.x précédentes ?*

## Réponse

Il semble que cela ne soit pas utile, mais l'installation est très longue et un redémarrage est nécessaire pour un nettoyage de la version précédente qui se fait mal. Vérifiez que le répertoire dans programme nommé LibreOffice 5 a bien été supprimé, après redémarrage. Si ce n'est pas le cas supprimez ce répertoire manuellement. Il ne doit rester que le nouveau répertoire LibreOffice sans numéro de version.

La version Libre Office HELP 4.5 ou 5.x est peut être encore sur votre PC. Elle ne peut pas être activée par les boutons d'aide de cette nouvelle version. Elle est visible depuis Revo Uninstaller, vous pouvez donc la désinstaller. En cliquant sur un bouton d'aide (dans Writer ou autre) vous pouvez accéder au site Internet pour les nouvelles versions d'aide. Bon courage

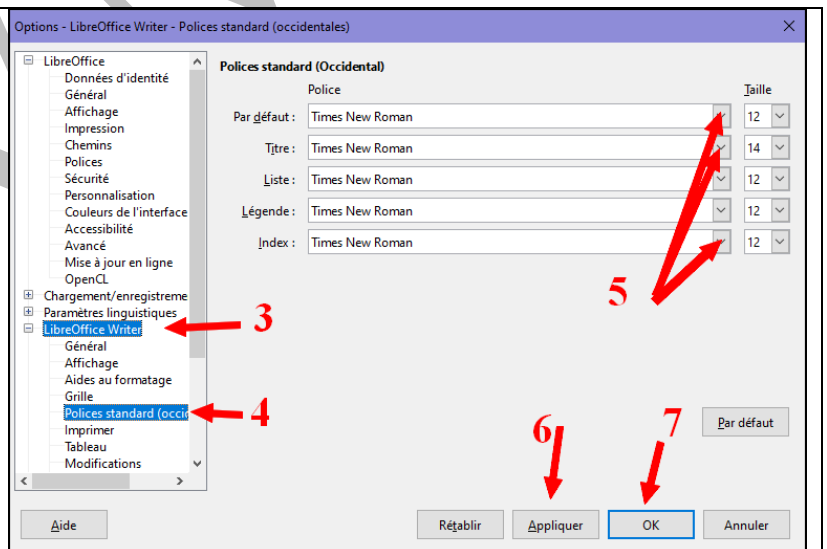
## 4 LibreOffice writer

### Question

*Word ou Libre Office s'ouvrent avec une police que je n'aime pas. Comment faire pour la changer et quelle reste en permanence?*

### Réponse

1. Onglet "Outils
2. Options
3. Libre Office writer
4. Polices standard
5. Choix des polices et de la taille. Elle peut-être différente pour chaque rubrique
6. Appliquer
7. OK

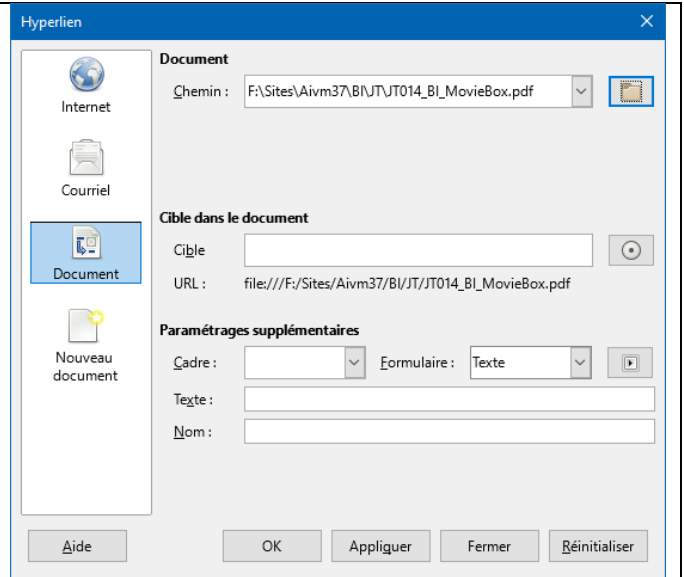


### Question

*Est-il possible de mettre en place des liens hypertextes depuis des documents de son PC, chose que Word 2007 ne sait plus faire sous W10 (plantage systématique) ? /*

### Réponse

C'est possible et cela fonctionne très bien.  
Menu Insertion → Hyperlien → Descendre sur document et choisit le lien.  
Vous pouvez rendre ce lien relatif en modifiant directement le lien obtenu.  
Vous pouvez, là aussi, cibler une phrase de votre document qui servira pour ce lien.  
Figure ci-jointe.  
Donc quand Word se plante, passez par Libre Office, même avec un document de type docx. Cela vous évitera d'acheter ou de louer une version Office 365, ce que souhaite Microsoft qui s'obstine à ne pas réparer la dll en cause.



## Question

Comment faire une sélection dans un tableau placé dans le traitement de texte Writer ?

## Réponse

<https://www.mediaforma.com/libreoffice-writer-selections-dans-un-tableau/>

## Question

Comment mettre des entêtes et pieds de page dans un document texte writer?

## Réponse

Cliquez sur le menu Insertion. Dans la fenêtre déroulante, vous trouverez la rubrique en-tête et pied de page, Sélectionnez cette rubrique, choisissez l'un ou l'autre puis mettez en place le yexye que vous souhaitez

## 5 LibreOffice calc

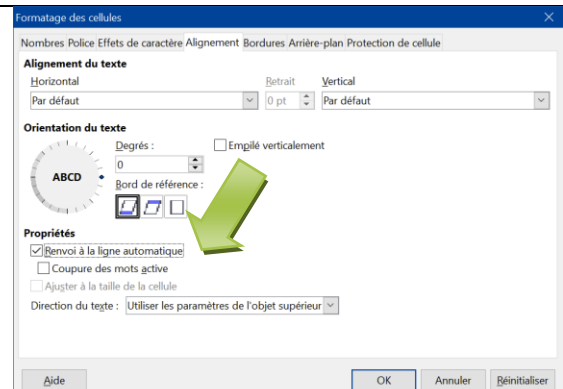
### Question

J'ai un texte trop long pour une cellule du tableur, puis-je écrire sur plusieurs lignes ?

### Réponse

Oui. Cliquez menu Format → Format de cellules → Onglet Alignement.

Cocher la case « Renvoyer à la ligne automatiquement »

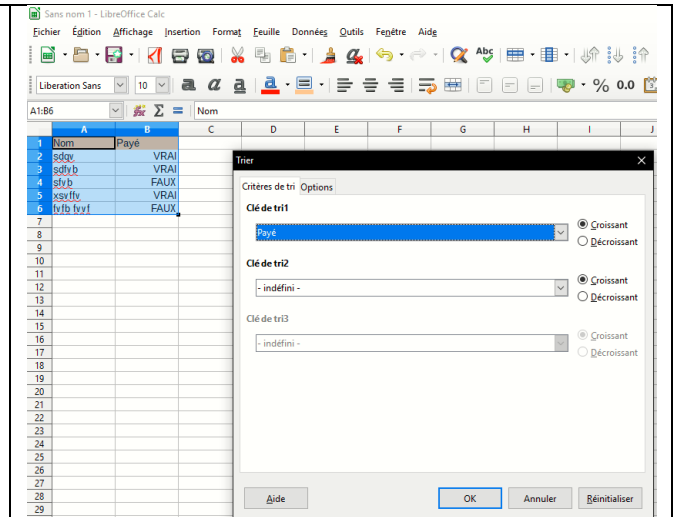


## Question

**Peut-on trier dans le tableur sur une colonne contenant des OUI et des NON, ou VRAI et FAUX et comme on peut le faire avec Excel. Si oui comment ?**

## Réponse

Voici un tableau avec des colonnes Nom et Payé. Ces titres sont indispensables. Ensuite vous passez la commande Données → Trier, le tableau s'ouvre. Vous pouvez trier le premier tri sur la rubrique « Payé » et le deuxième tri sur le nom. Vous aurez ainsi une liste en deux morceaux tous ceux qui n'ont pas payé par ordre alphabétique puis ensuite tous ceux qui ont payé aussi par ordre alphabétique sur les noms.



## Question

**Comment placer dans une cellule un nombre au hasard, compris entre une valeur min et une valeur max ?**

## Réponse

Avec Excel ou Libre Office utilisez la formule **=ALEA.ENTRE.BORNES(min ;max)**. Remplacez min et max par les valeurs souhaitées.

## 6 LibreOffice impress

### Question

**Comment créer un diaporama de photos sur fond musical, avec Libre Office Impress ?**

### Réponse de FacilePC en vidéo

<https://youtu.be/U39gsb8ReNI>

### Question

**J'ai fait un diaporama avec Libre Office Impress, je l'ai enregistré au format ODP et au format PPSX, mais je n'arrive pas à le lancer avec la visionneuse de Powerpoint ?**

### Réponse

Annick vient de me signaler ce problème Je viens de tester et la visionneuse ne reconnaît pas le format ppsx. Annick a raison, il y a donc un vrai problème.

Je ne vois qu'une seule solution : Enregistrer au format classique de LibreOffice. Lancer le fichier qui va ouvrir Impress. Dans le ruban de ce logiciel, au milieu, vous trouvez « Lancer depuis la diapositive courante » ou « Lancer depuis la première diapositive ». Vous pouvez ainsi voir votre diaporama. Libre Office n'a pas prévu de visionneuse séparée me semble-t-il ? C'est un peu lourd, mais c'est gratuit et cela fonctionne. Il est vrai qu'une personne habituée à Powerpoint aura du mal à s'habituer à ce principe.

### Question

**Comment convertir un diaporama au format SWF ?**

### Réponse

Seule utilité, intégrer ce diaporama dans une page HTML en Flash, mais comme celui-ci est en voie de disparition, l'intéropète est faible.

<https://openoffice-libreoffice.developpez.com/actu/301625/LibreOffice-7-0-bannit-l-exportation-vers-le-format-swf-en-raison-de-la-fin-annoncee-du-support-de-Flash-quelles-alternatives-pour-les-utilisateurs-de-la-prochaine-version-de-la-suite-bureautique/>